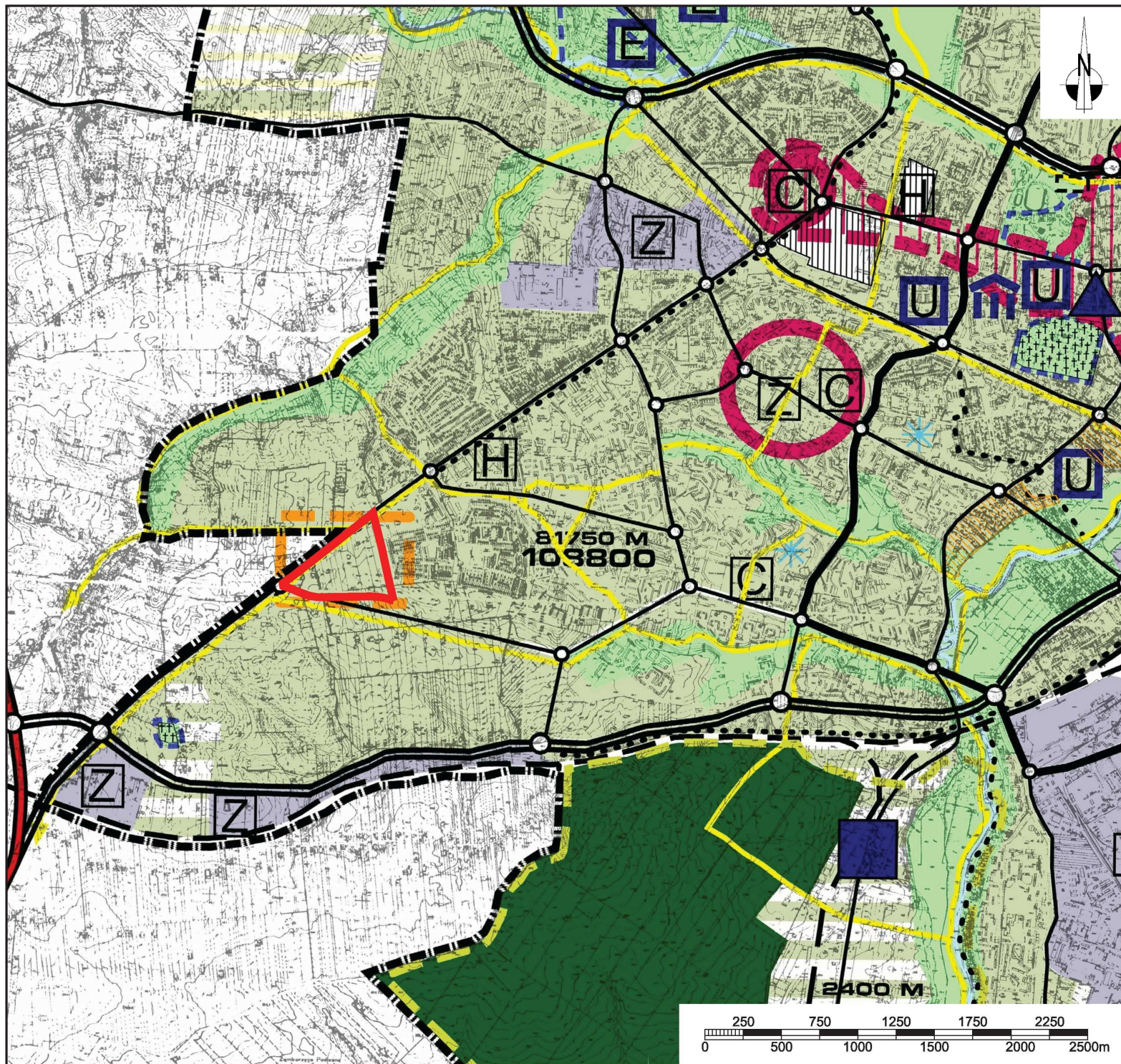






# LUBLIN

Analiza zasadności przystąpienia do sporządzenia zmiany miejscowego planu zagospodarowania przestrzennego miasta Lublin część II, obszar południowo-zachodni  
 wyrażonego w postaci uchwały Nr 1688/LV/2002 Rady Miejskiej w Lublinie z dnia 26 września 2002r.

## WYRYS ZE STUDIUM UWARUNKOWAŃ I KIERUNKÓW ZAGOSPODAROWANIA



### OZNACZENIA:

-  granica obszaru objętego analizą
-  tereny intensywnej urbanizacji
-  koncentracja wielkokubaturowych obiektów handlowych
-  ulice główne
-  ścieżki rowerowe

PREZYDENT MIASTA LUBLIN  
 WYDZIAŁ PLANOWANIA  
 LUBLIN 2012 r.

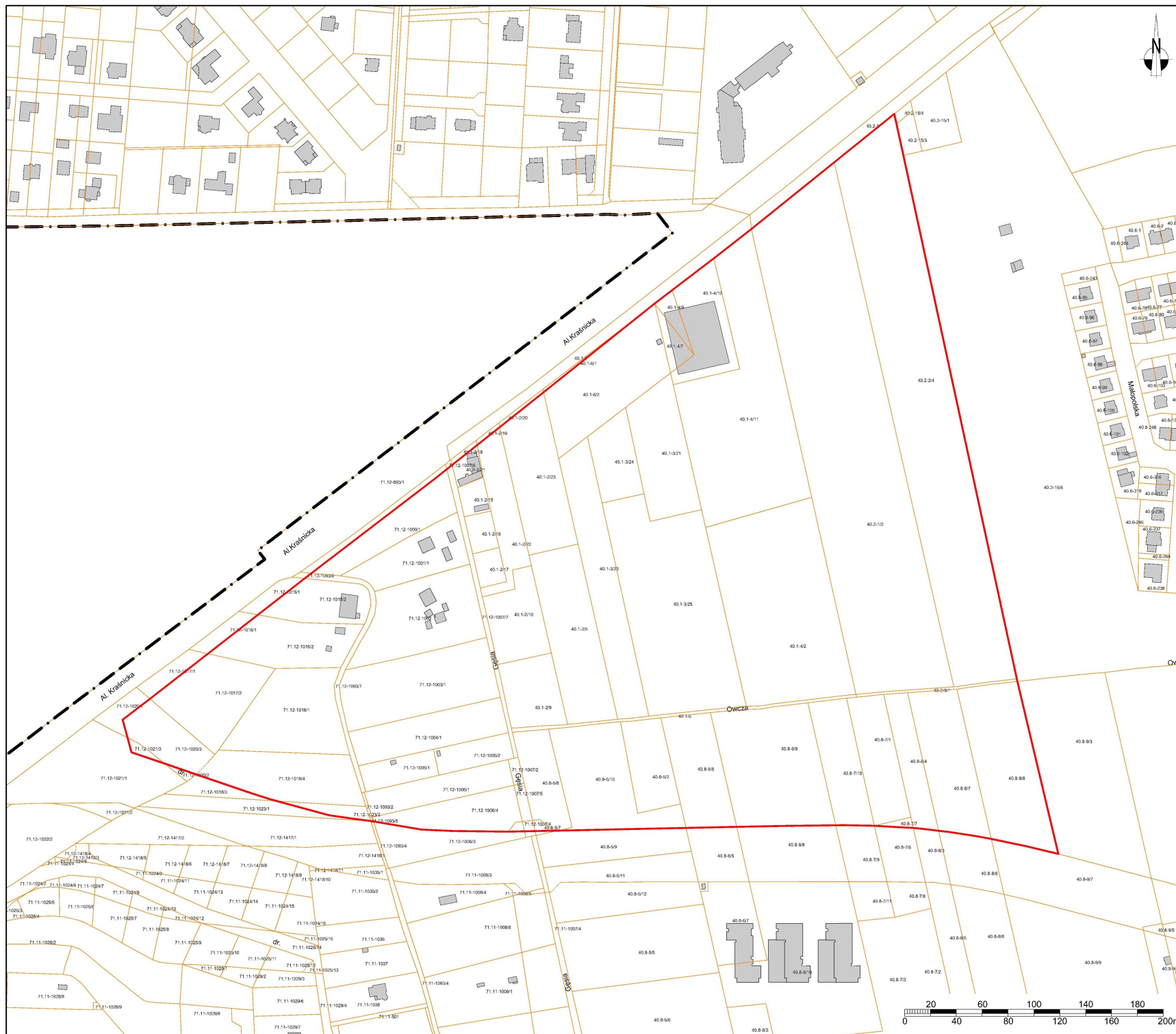
Rys. I



# LUBLIN

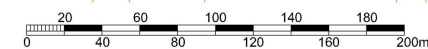
Analiza zasadności przystąpienia do sporządzenia zmiany miejscowego planu zagospodarowania przestrzennego miasta Lublin część II, obszar południowo-zachodni  
 wyrażonego w postaci uchwały Nr 1688/LV/2002 Rady Miejskiej w Lublinie z dnia 26 września 2002r.

## GRANICE OBSZARU OBJĘTEGO ANALIZĄ



### OZNACZENIA:

-  granica Miasta Lublin
-  granica obszaru objętego analizą
-  granica własności
-  zarys budynku



PREZYDENT MIASTA LUBLIN  
 WYDZIAŁ PLANOWANIA  
 LUBLIN 2012 r.

Rys. 1.1



# LUBLIN

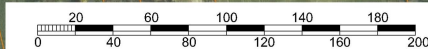
Analiza zasadności przystąpienia do sporządzenia zmiany miejscowego planu zagospodarowania przestrzennego miasta Lublin część II, obszar południowo-zachodni wyrażonego w postaci uchwały Nr 1688/LV/2002 Rady Miejskiej w Lublinie z dnia 26 września 2002r.

**WYRYS Z EWIDENCJI GRUNTÓW I BUDYNKÓW Z ORTOFOTOMAPĄ Z 2009 r.**



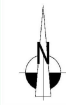
**OZNACZENIA:**

- granica Miasta Lublin
- granica obszaru objętego analizą
- granica własności
- zarys budynku



PREZYDENT MIASTA LUBLIN  
WYDZIAŁ PLANOWANIA  
LUBLIN 2012 r.

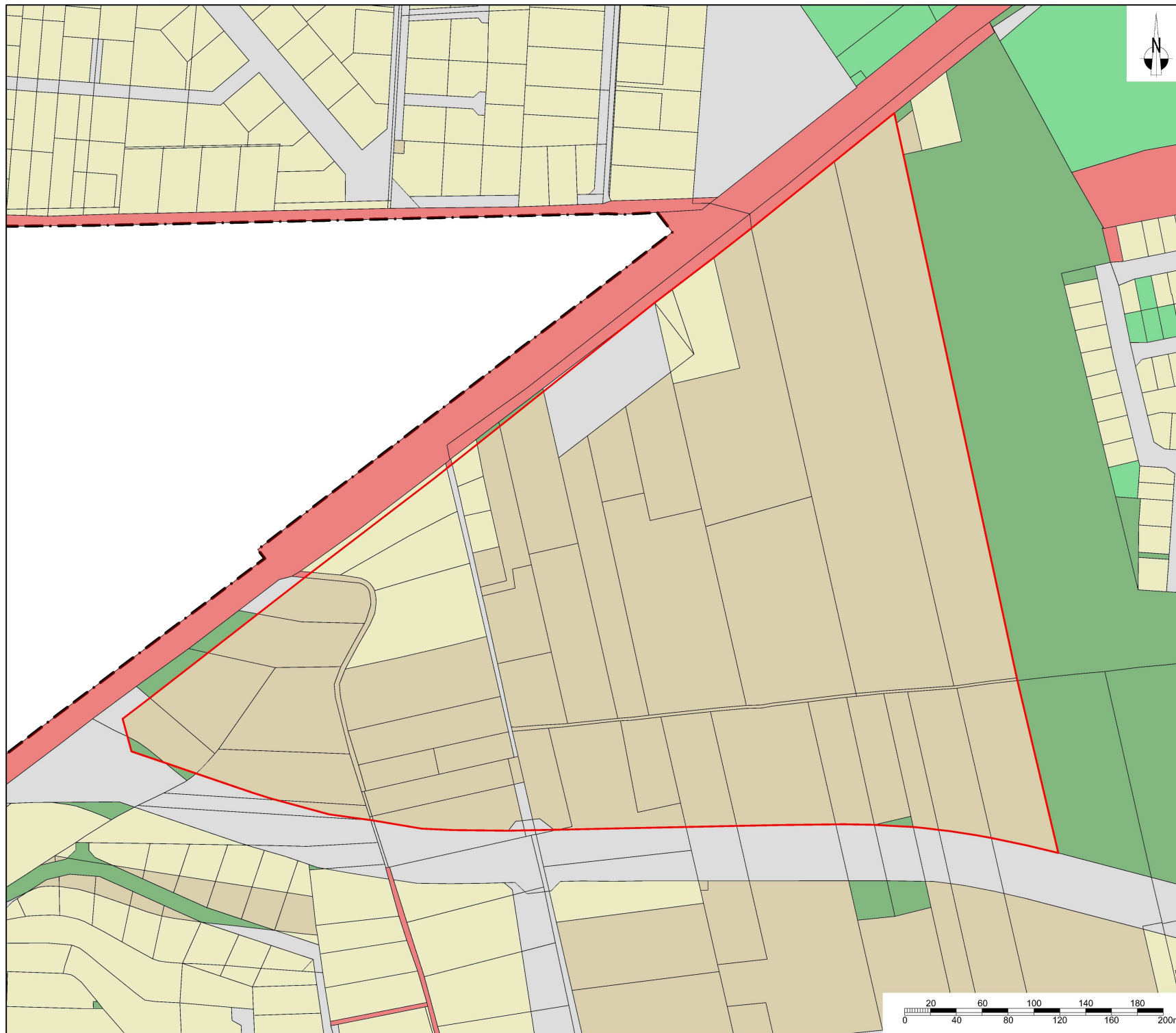
Rys. 1.2



# LUBLIN

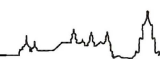
Analiza zasadności przystąpienia do sporządzenia zmiany miejscowego planu zagospodarowania przestrzennego miasta Lublin część II, obszar południowo-zachodni  
wyrażonego w postaci uchwały Nr 1688/LV/2002 Rady Miejskiej w Lublinie z dnia 26 września 2002r.

## STRUKTURA WŁASNOŚCIOWA



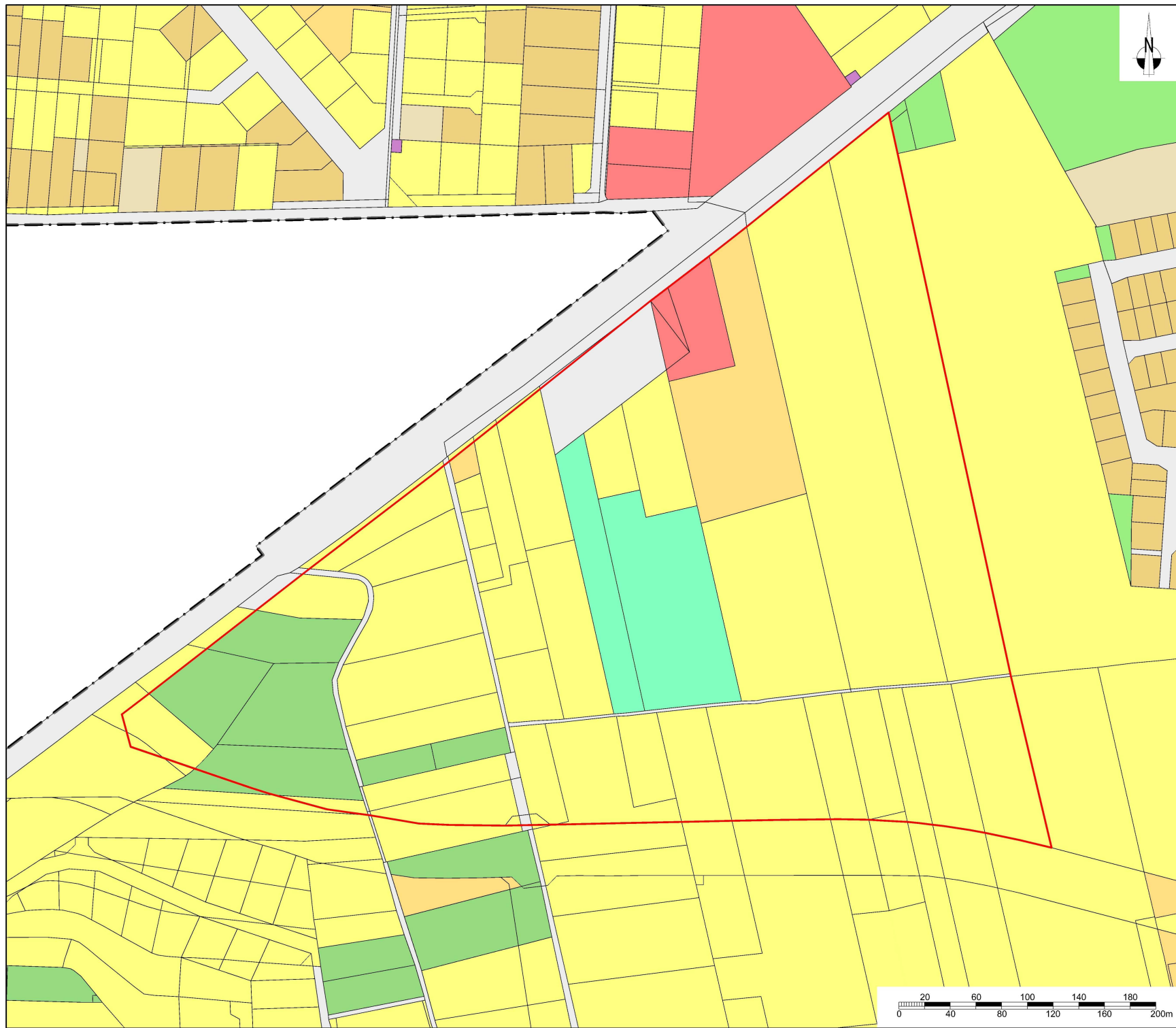
### OZNACZENIA:

- granica Miasta Lublin
- granica obszaru objętego analizą
- granica własności
- własność gmina
- własność gmina - władanie innych podmiotów
- własność gmina oraz ułamkowa część własności innych podmiotów
- własność osoba fizyczna
- własność osoba prawna
- własność skarb państwa - władanie innych podmiotów



PREZYDENT MIASTA LUBLIN  
WYDZIAŁ PLANOWANIA  
LUBLIN 2012 r.

Rys. 1.3



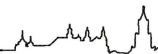
# LUBLIN

Analiza zasadności przystąpienia do sporządzenia zmiany miejscowego planu zagospodarowania przestrzennego miasta Lublin część II, obszar południowo-zachodni  
 wyrażonego w postaci uchwały  
 Nr 1688/LV/2002 Rady Miejskiej w Lublinie z dnia 26 września 2002r.

## STRUKTURA UŻYTKOWANIA GRUNTÓW WG EWIDENCJI (stan na 2010 r.)

### OZNACZENIA:

- granica Miasta Lublin
- granica obszaru objętego analizą
- granica własności
- zabudowa mieszkaniowa jednorodzinna
- tereny przemysłowe
- inne tereny zabudowane
- zurbanizowane tereny niezabudowane
- tereny rolne
- tereny rolne zabudowane
- grunty zadrzewione i zakrzewione
- sady
- tereny rekreacyjno-wypoczynkowe
- drogi

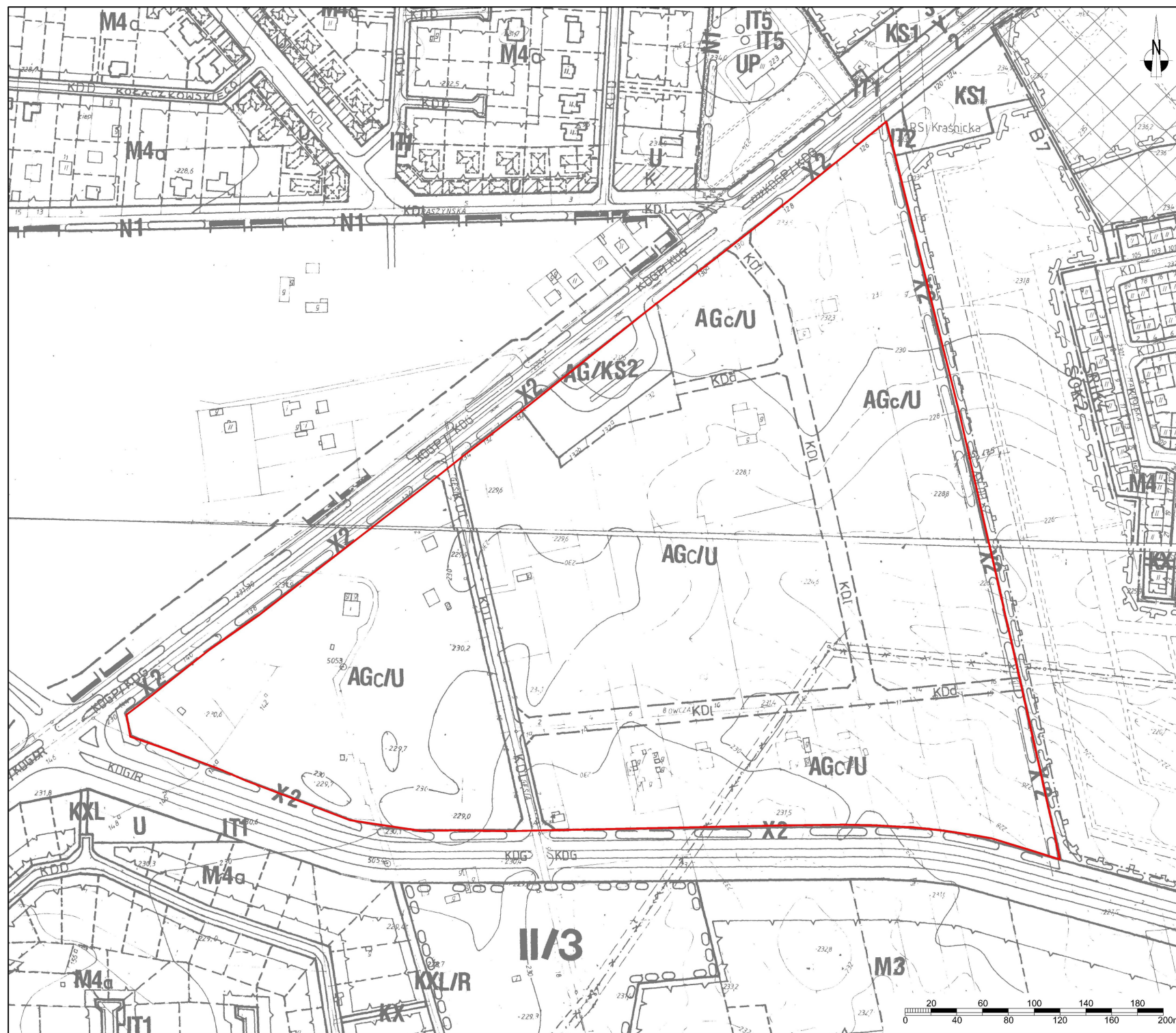


PREZYDENT MIASTA LUBLIN  
 WYDZIAŁ PLANOWANIA  
 LUBLIN 2012 r.



Analiza zasadności przystąpienia do sporządzenia zmiany miejscowego planu zagospodarowania przestrzennego miasta Lublin część II, obszar południowo-zachodni wyrażonego w postaci uchwały Nr 1688/LV/2002 Rady Miejskiej w Lublinie z dnia 26 września 2002r.

## WYRYS Z MIEJSCOWEGO PLANU ZAGOSPODAROWANIA PRZESTRZENNEGO



### OZNACZENIA:

- granica obszaru objętego analizą
- AGc/U** tereny aktywności gospodarczej z wykluczeniem obiektów produkcyjnych, zapleczy technicznych oraz baz i składów materiałowych, z dopuszczeniem usług komercyjnych
- AG/KS2** tereny aktywności gospodarczej i tereny urządzeń komunikacji miejskiej
- KDL** tereny tras komunikacyjnych - droga lokalna
- KDI** postulowany przebieg drogi lokalnej
- KDd** postulowany przebieg drogi dojazdowej
- X2** strefa lokalizacji wielkokubaturowych obiektów handlowo - usługowych

