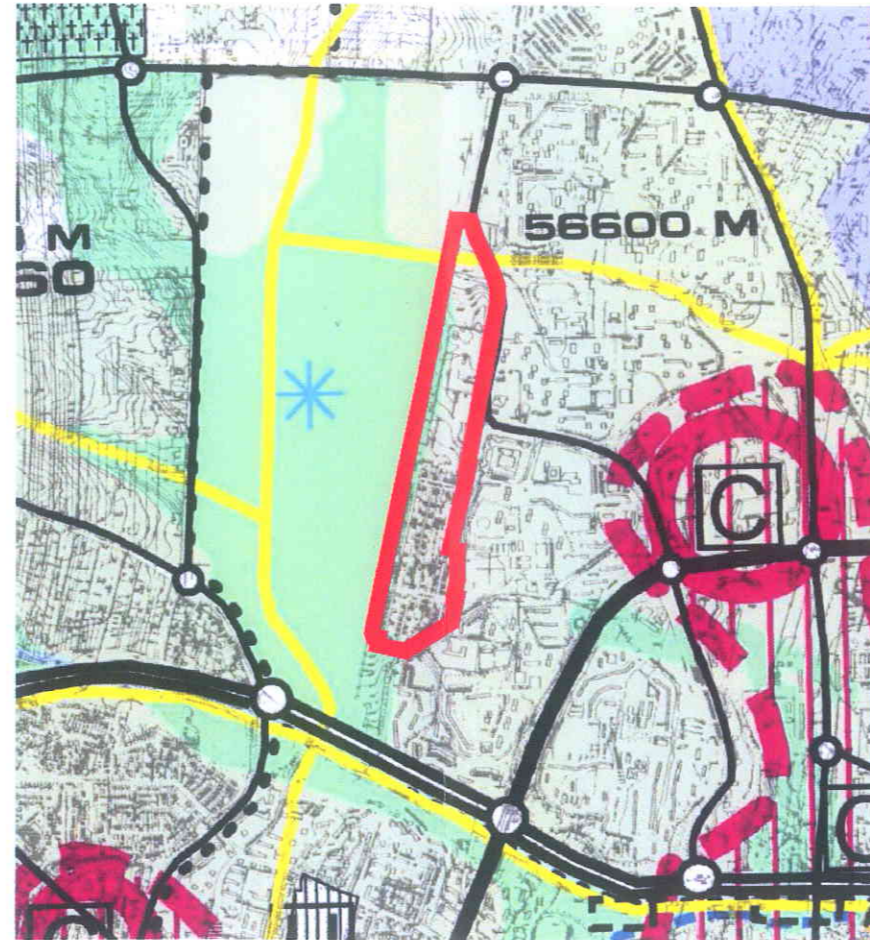
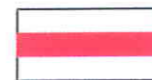


USTALENIA STUDIUM UWARUNKOWAŃ I KIERUNKÓW ZAGOSPODAROWANIA PRZESTRZENNEGO MIASTA LUBLIN

skala 1:25 000



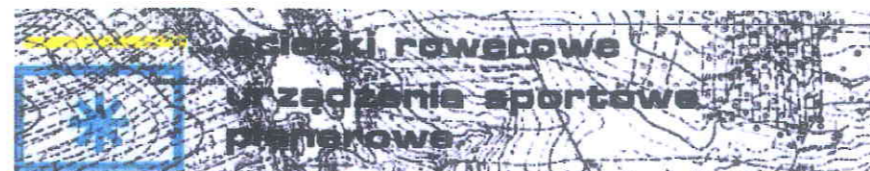
OZNACZENIA:



GRANICA OBSZARU



ulice główne



siatki rowerowe
urządzenia sportowe
planerowe



tereny intensywnej urbanizacji



zielen pomiędzy terenami
zurbanizowanymi