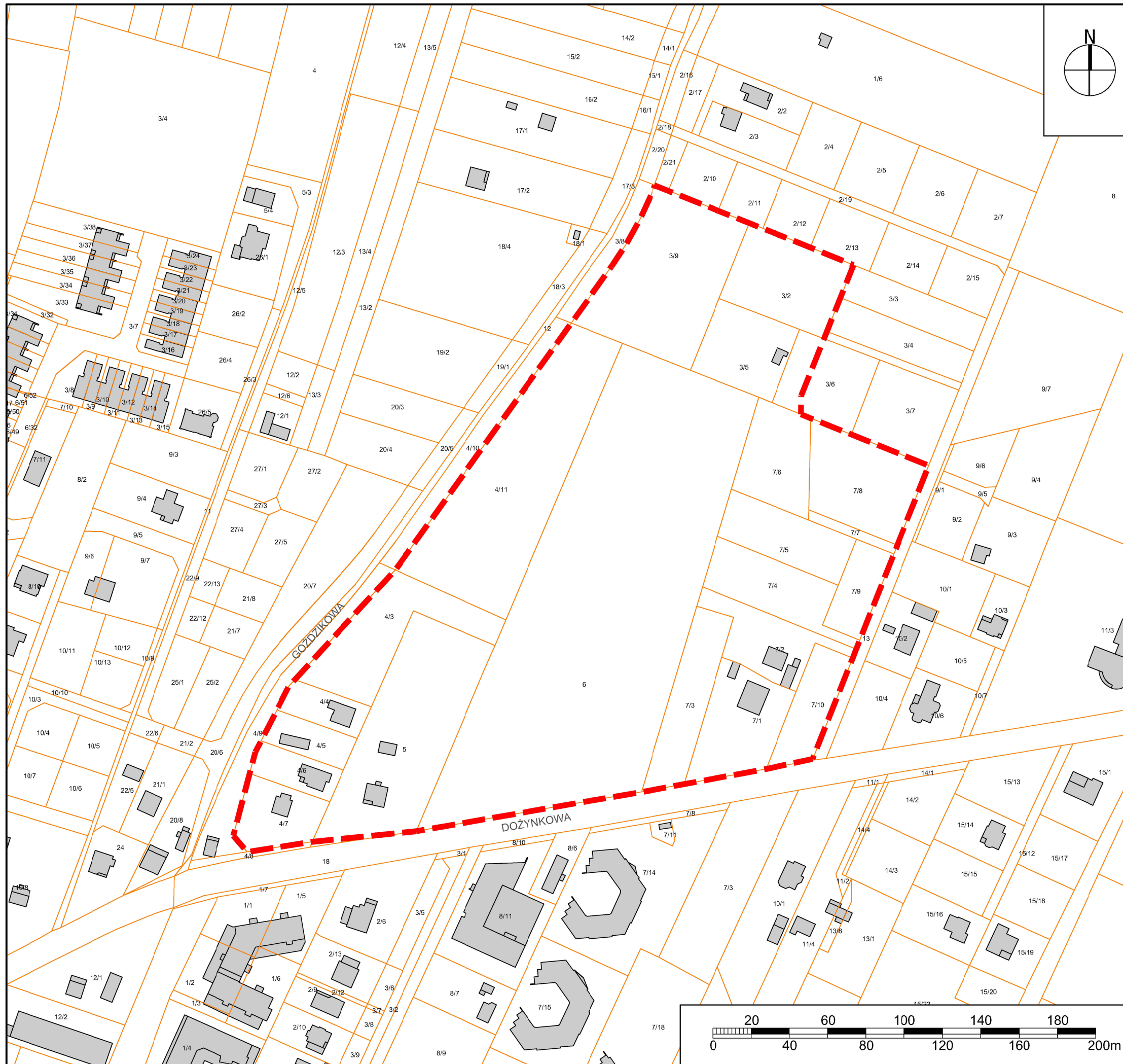



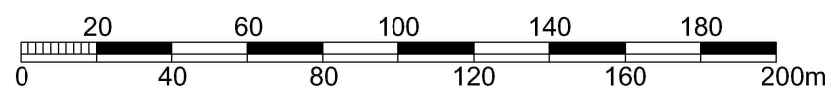


**GRANICE OBSZARU
OBJĘTEGO ANALIZĄ**



OZNACZENIA:


-  granica obszaru objętego analizą
-  granica własności
-  zarys budynku




**WYRYS Z EWIDENCJI
GRUNTÓW I BUDYNKÓW
Z ORTOFOTOMAPĄ Z 2009 r.**

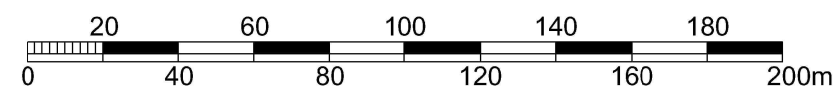


OZNACZENIA:

 granica obszaru objętego analizą

 granica własności

 zarys budynku

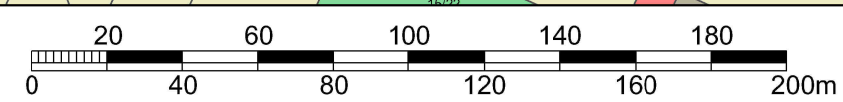


STRUKTURA WŁASNOŚCIOWA

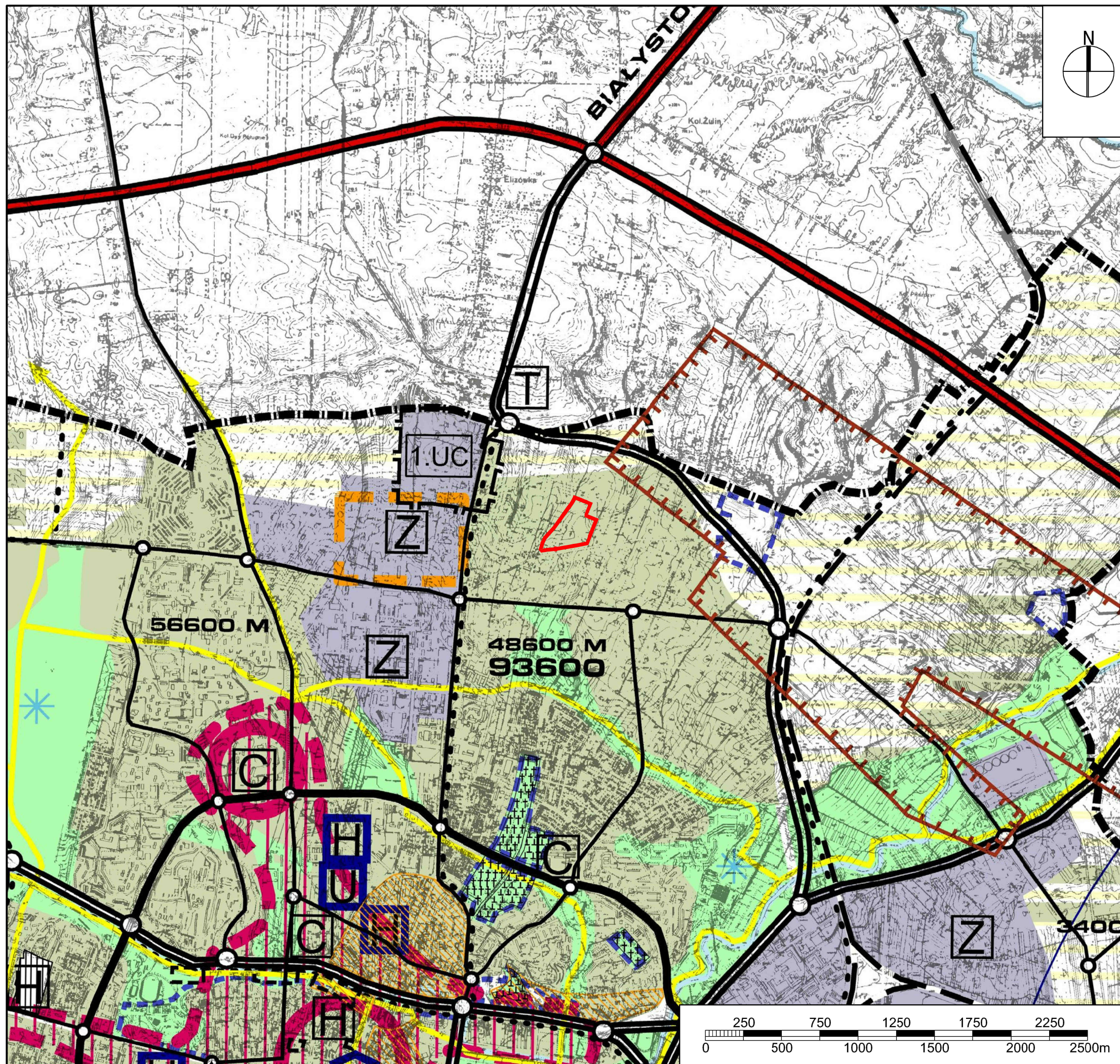


OZNACZENIA:





- granica obszaru objętego analizą
- granica własności
- obrys budynku
- własność gmina
- własność gmina, ułamkowa część we władaniu podmiotu zewnętrznego
- własność osoba fizyczna
- własność osoba prawna
- własność osoba prawna, osoba fizyczna
- własność osoba prawna, osoba fizyczna, wspólnota
- własność skarb państwa

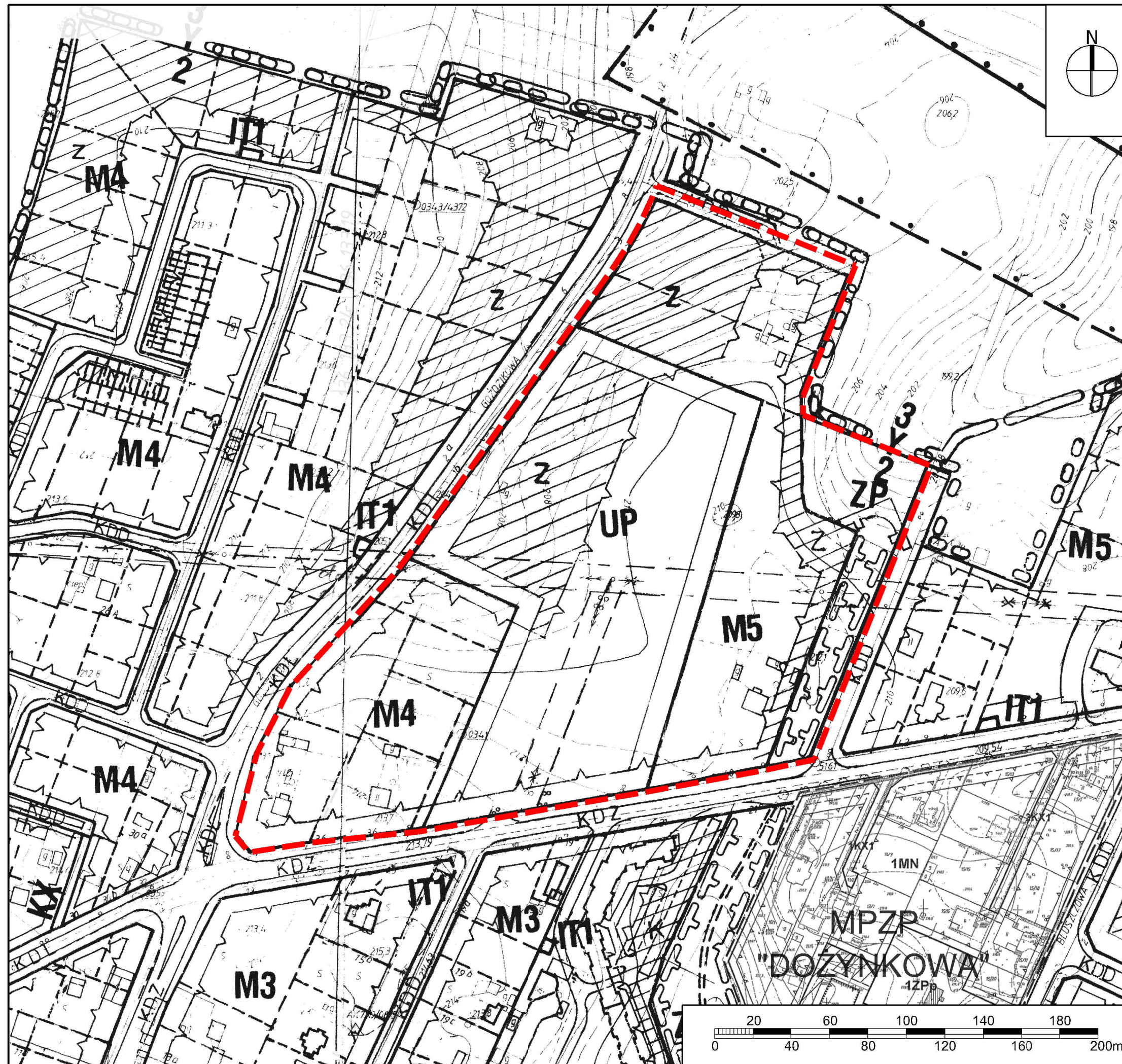


WYRYS ZE STUDIUM
UWARUNKOWAŃ I KIERUNKÓW
ZAGOSPODAROWANIA
PRZESTRZENNEGO
MIASTA LUBLIN



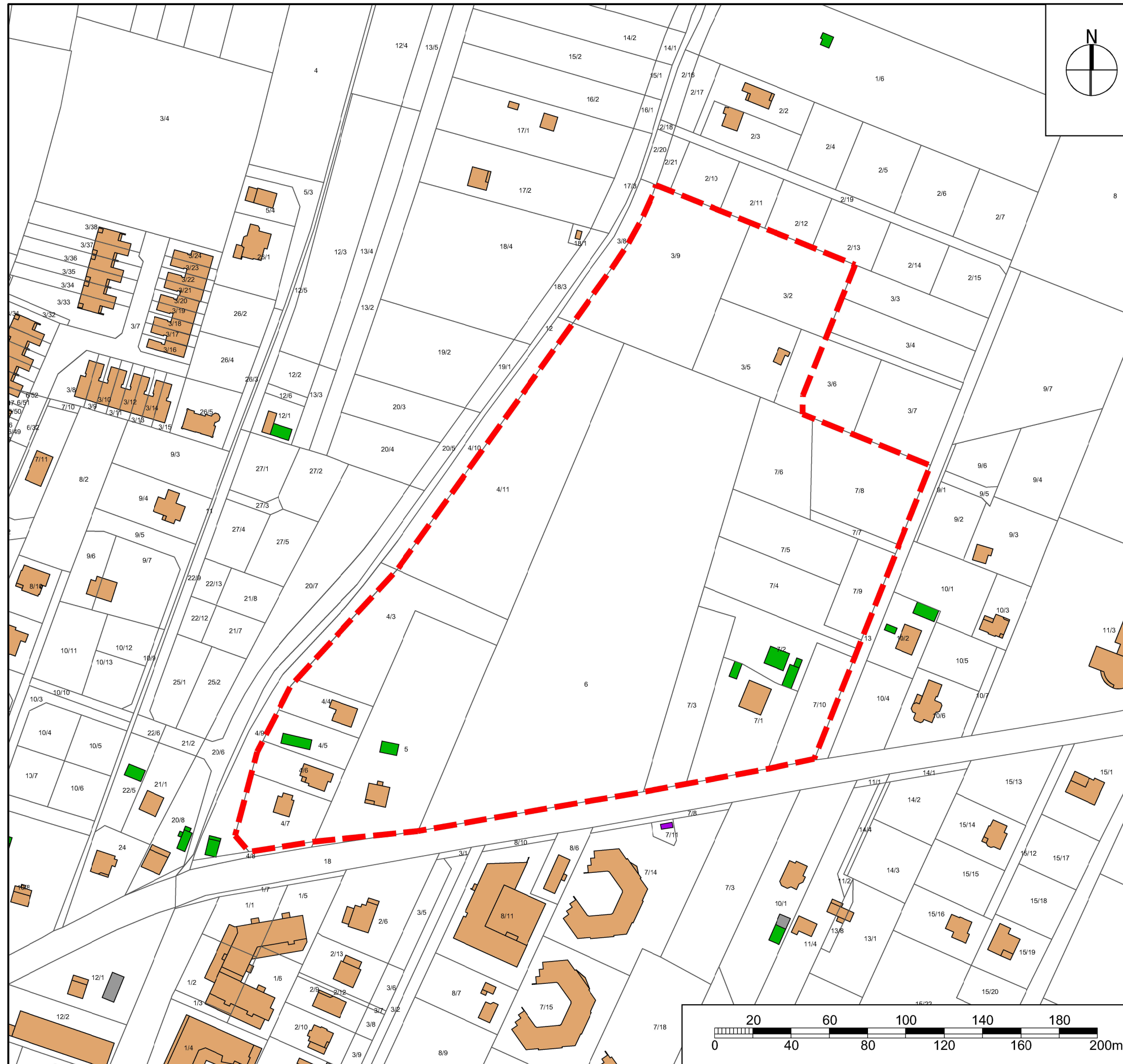
OZNACZENIA:

-  granica obszaru objętego analizą
-  tereny intensywnej urbanizacji
-  ulice główne
-  ścieżki rowerowe

OBOWIĄZUJĄCY MIEJSCOWY PLAN
ZAGOSPODAROWANIA
PRZESTRZENNEGO**OZNACZENIA:**

- - - granica obszaru objętego analizą
- UP** tereny usług publicznych
- M3** tereny zabudowy mieszkaniowej z podstawowym przeznaczeniem gruntów pod zabudowę mieszkaniową o mieszanej strukturze oraz usług nieuciążliwych o intensywności zabudowy netto 0,6 – 1,0 liczonej w granicach bilansowanego terenu
- M4** tereny mieszkaniowe z podstawowym przeznaczeniem gruntów pod zabudowę mieszkaniową jednorodziną na działkach wydzielonych, o wysokości budynków II kondygnacje z możliwością realizacji poddasza użytkowego w stromym dachu
- M5** tereny zabudowy rezydencjalnej z podstawowym przeznaczeniem gruntów pod zabudowę mieszkaniową wolnostojącą typu rezydencjalnego na działkach o powierzchni minimum 2000 m², chyba że w rysunku planu pokazano inaczej. Na terenach tych gwarantowana jest ochrona funkcji wyłącznie mieszkaniowej o wysokim standardzie zagospodarowania terenu (duży udział terenów zieleni w formie ogrodów, komfort akustyczny i klimatyczny)
- ZP** tereny miejskiej zieleni publicznej (parki, skwery, zieleńce)
- Z strefa zieleni wydzielona w granicach terenów o różnych przeznaczeniach
- KDZ** tereny tras komunikacyjnych - droga zbiorcza
- KDL** tereny tras komunikacyjnych - droga lokalna
- KDD** tereny tras komunikacyjnych - droga dojazdowa
- Strefa Ekologicznego Systemu Obszarów Chronionych
- SOK 4a** Strefa ochrony i kształtowania krajobrazu kulturowego historycznych obszarów osadniczych północnego odcinka doliny Bystrzycy
- Y2 Strefa miejska

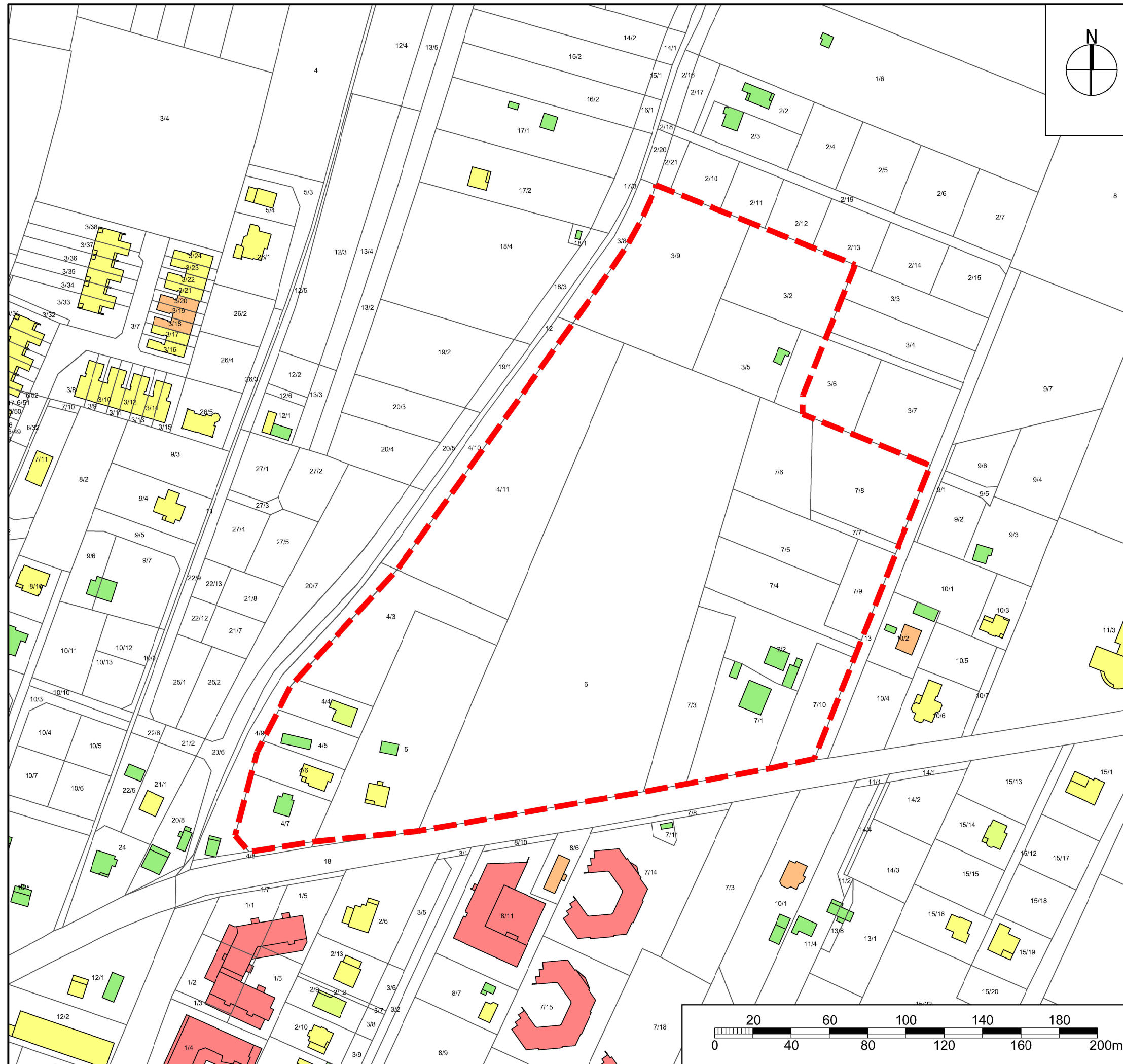
**STRUKTURA FUNKCJONALNA
BUDYNKÓW**



OZNACZENIA:

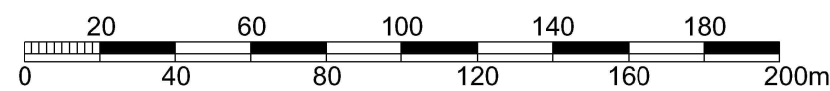
-  granica obszaru objętego analizą
-  granica własności
-  obrys budynku
-  budynki mieszkalne
-  budynki przemysłowe
-  budynki gospodarcze
-  budynki garaży

**STRUKTURA WYSOKOŚCIOWA
BUDYNKÓW**



OZNACZENIA:




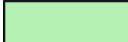
- granica obszaru objętego analizą
- granica własności
- obrys budynku
- 1 kondygnacja
- 1,5 kondygnacji
- 2 kondygnacje
- 3 kondygnacje
- 4 kondygnacje



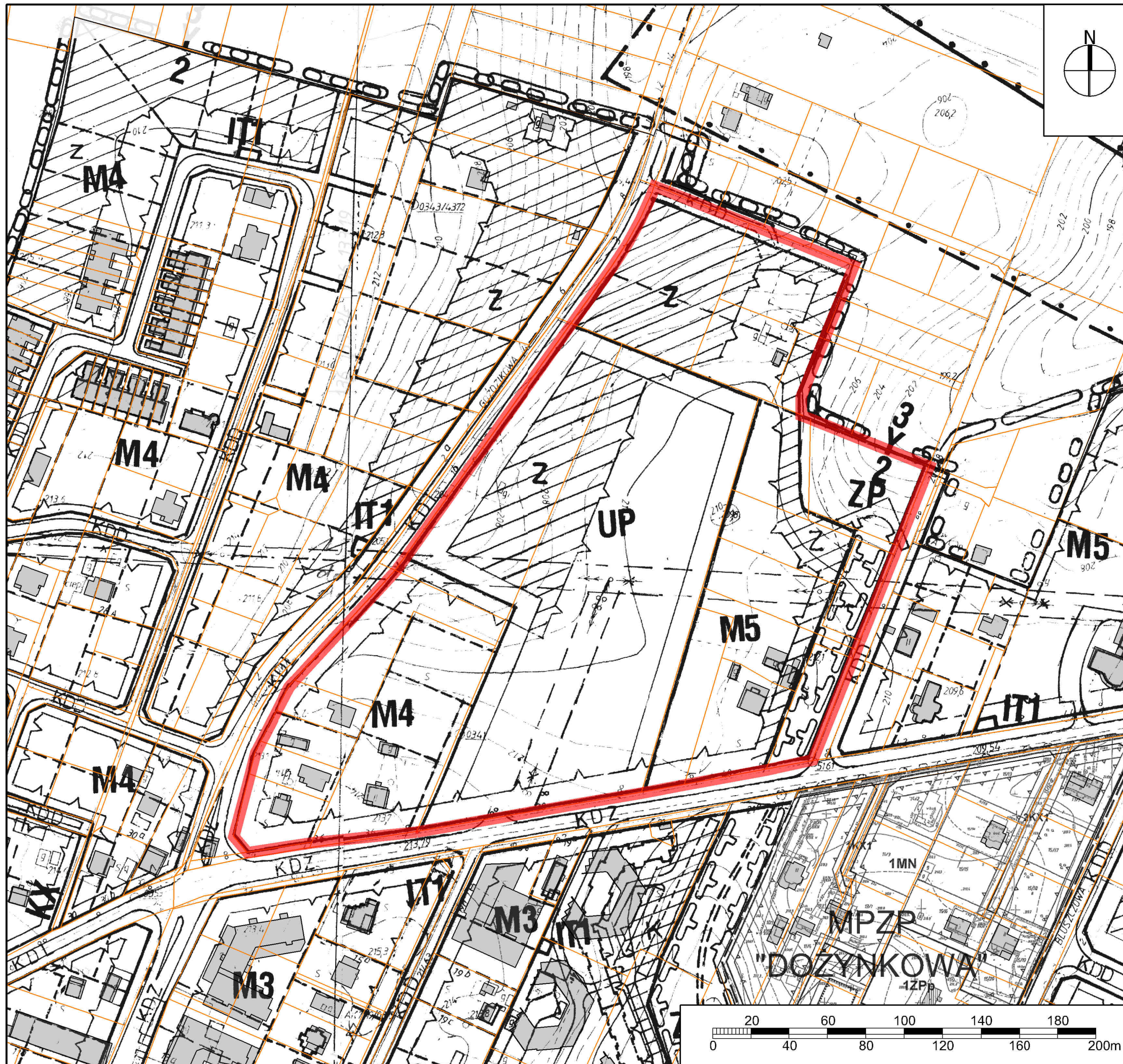
**WNIOSKI O SPORZĄDZENIE ZMIANY
MIEJSCOWEGO PLANU
ZAGOSPODAROWANIA W GRANICACH
OBSZARU
OBJĘTEGO ANALIZĄ**





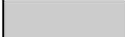
OZNACZENIA:

-  granica obszaru objętego analizą
-  granica własności
-  zarys budynku
-  wnioski o sporządzenie zmiany mpzp

PROPONOWANA GRANICA
PRZYSTĄPIENIA DO SPORZĄDZENIA
ZMIANY MIEJSCOWEGO PLANU
ZAGOSPODAROWANIA
PRZESTRZENNEGO



OZNACZENIA:

-  proponowana granica przystąpienia do sporządzenia zmiany m.p.z.p.
-  granica własności
-  zarys budynku