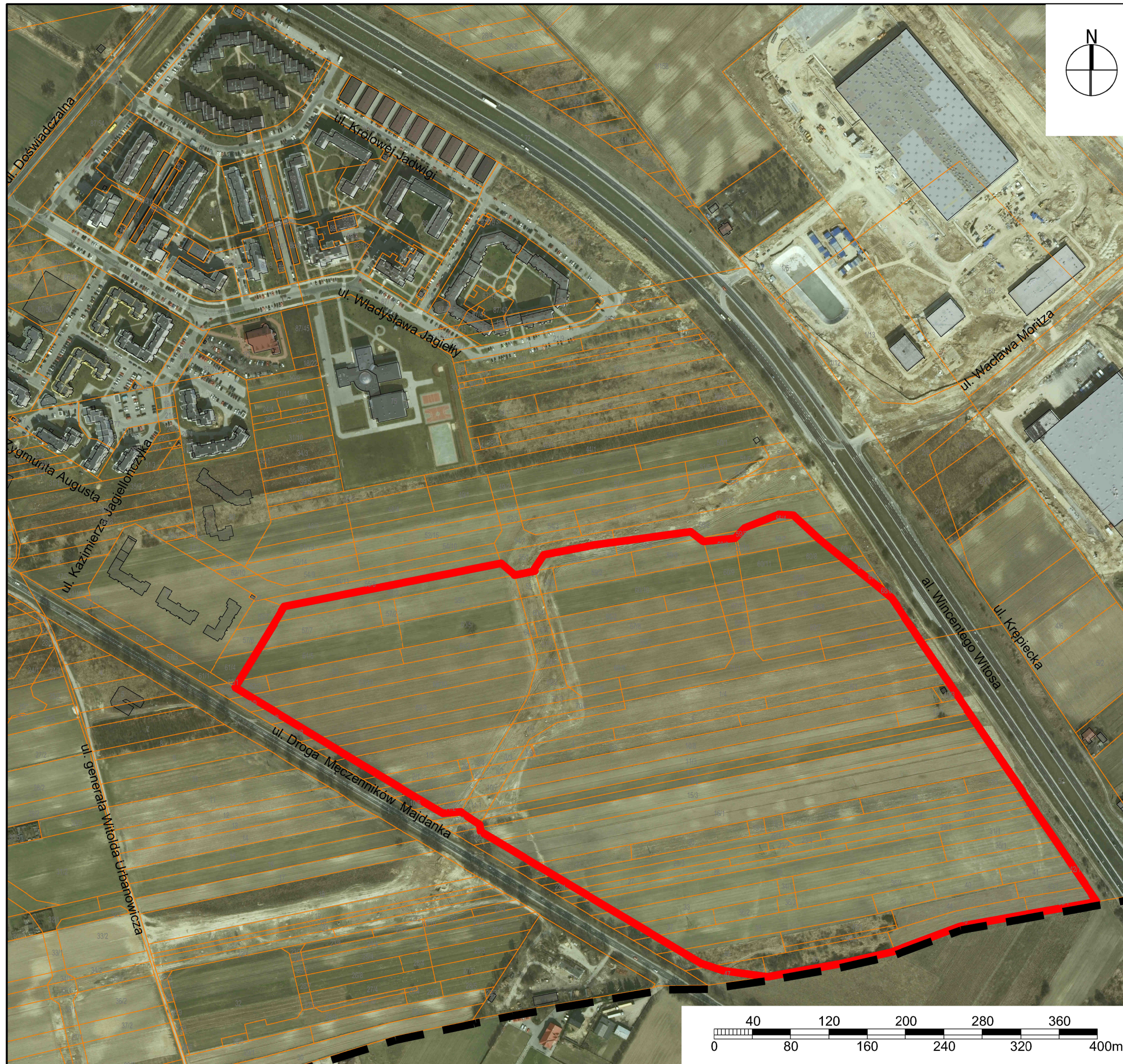






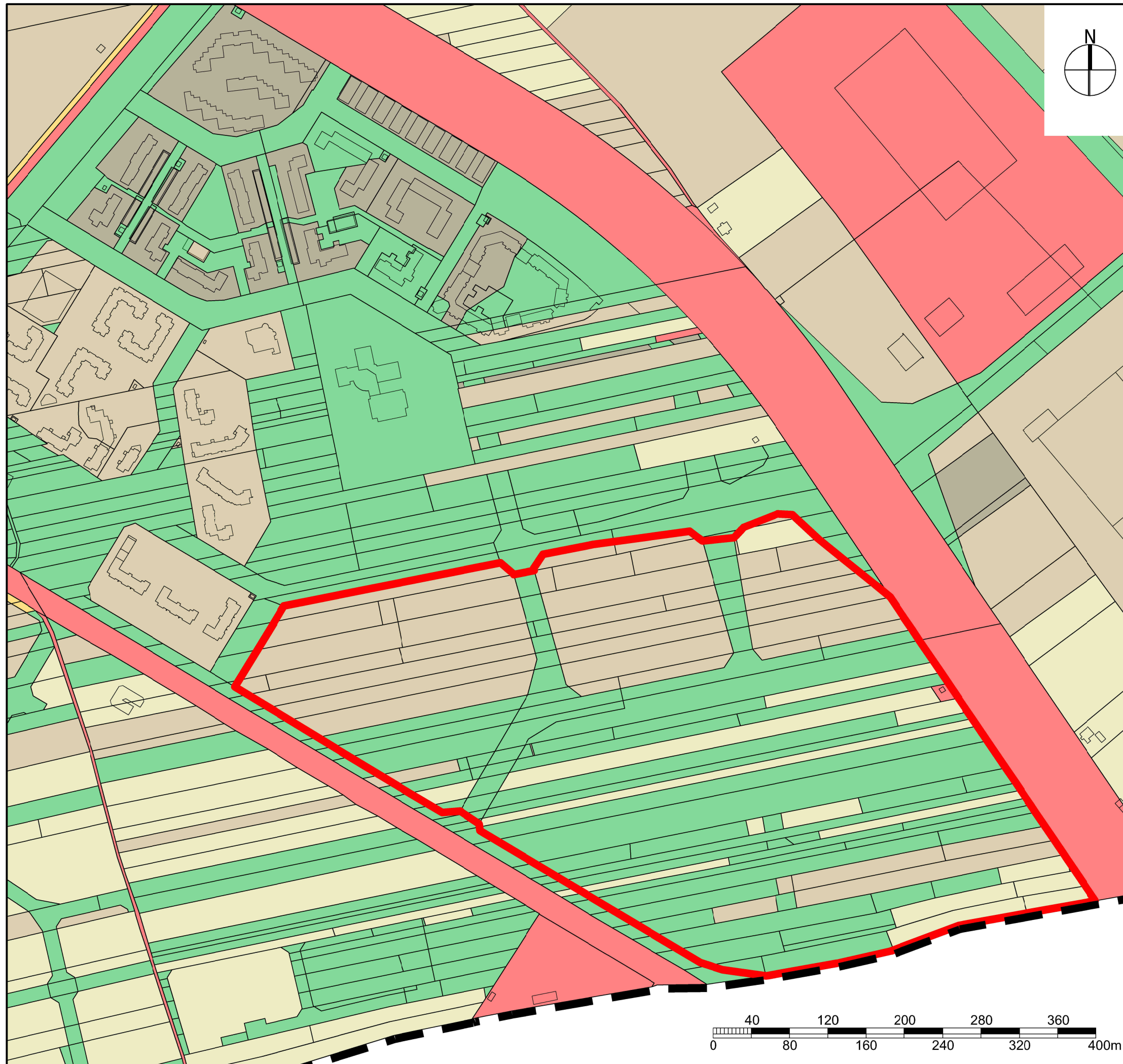
WYRYS Z EWIDENCJI
GRUNTÓW I BUDYNKÓW
Z ORTOFOTOMAPĄ Z 2009 r.



OZNACZENIA:

-  granica gminy Lublin
-  granica obszaru objętego analizą
-  granica własności
-  zarys budynku

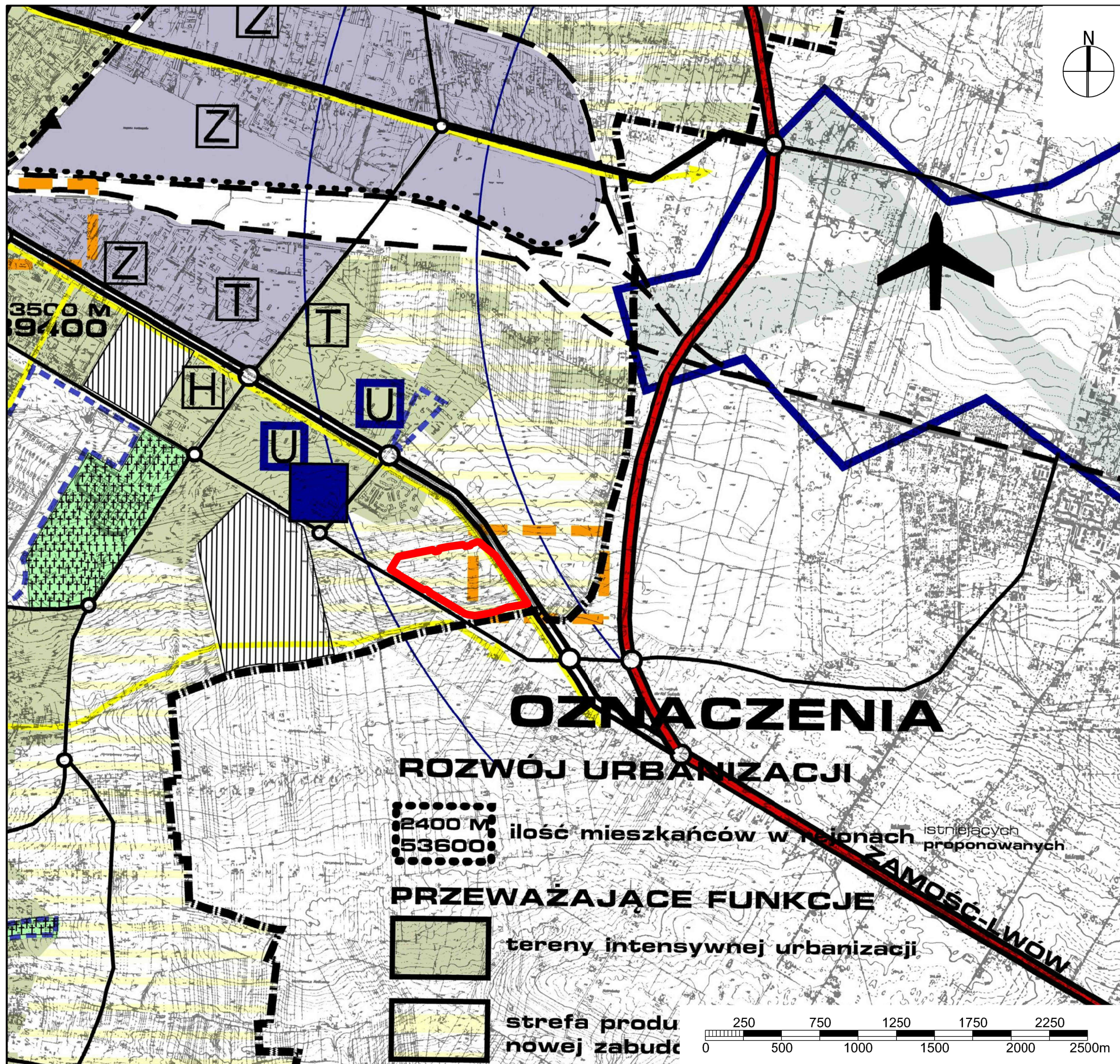
STRUKTURA WŁASNOŚCIOWA



OZNACZENIA:

-  granica gminy Lublin
-  granica obszaru objętego analizą
-  granica własności
-  obrys budynku
-  własność gmina
-  własność osoba fizyczna
-  własność osoba prawna
-  własność osoba prawna, osoba fizyczna
-  własność skarb państwa
-  własność powiat

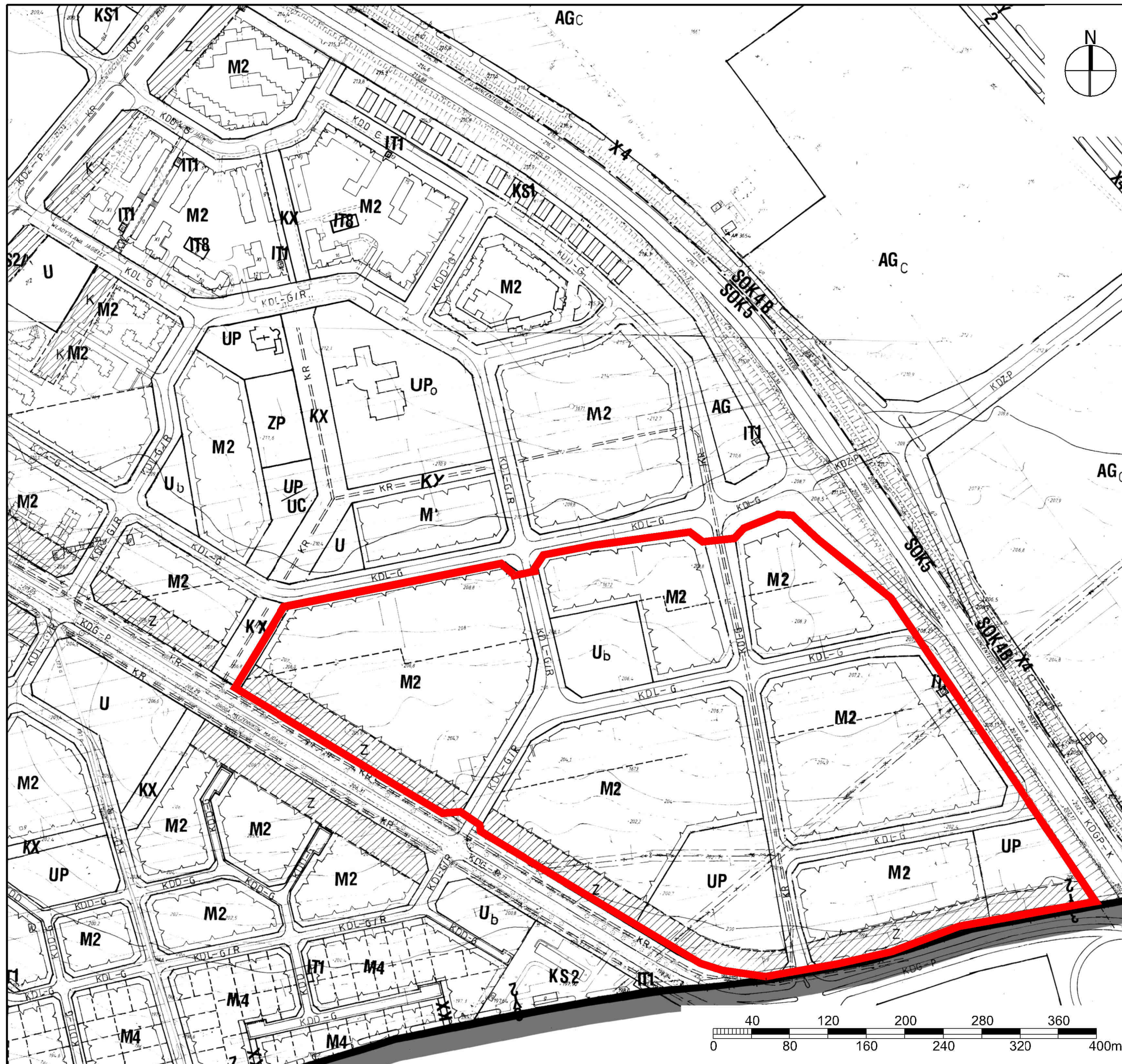
WYRYS ZE STUDYUM
UWARUNKOWAŃ I KIERUNKÓW
ZAGOSPODAROWANIA
PRZESTRZENNEGO
MIASTA LUBLIN




OZNACZENIA:

-  granica obszaru objętego analizą
-  strefa produkcji rolnej bez prawa nowej zabudowy
-  tereny intensywnej urbanizacji
-  tereny wojskowe
-  strefa wpływu lotnisk
-  strefa ochrony konserwatorskiej
-  technopol
-  wyższe uczelnie
-  tereny targowe i giełdowe
-  koncentracja wielokubaturowych obiektów handlowych
-  drogi ekspresowe
-  ulice ruchu przyspieszonego
-  ulice główne
-  ścieżki rowerowe

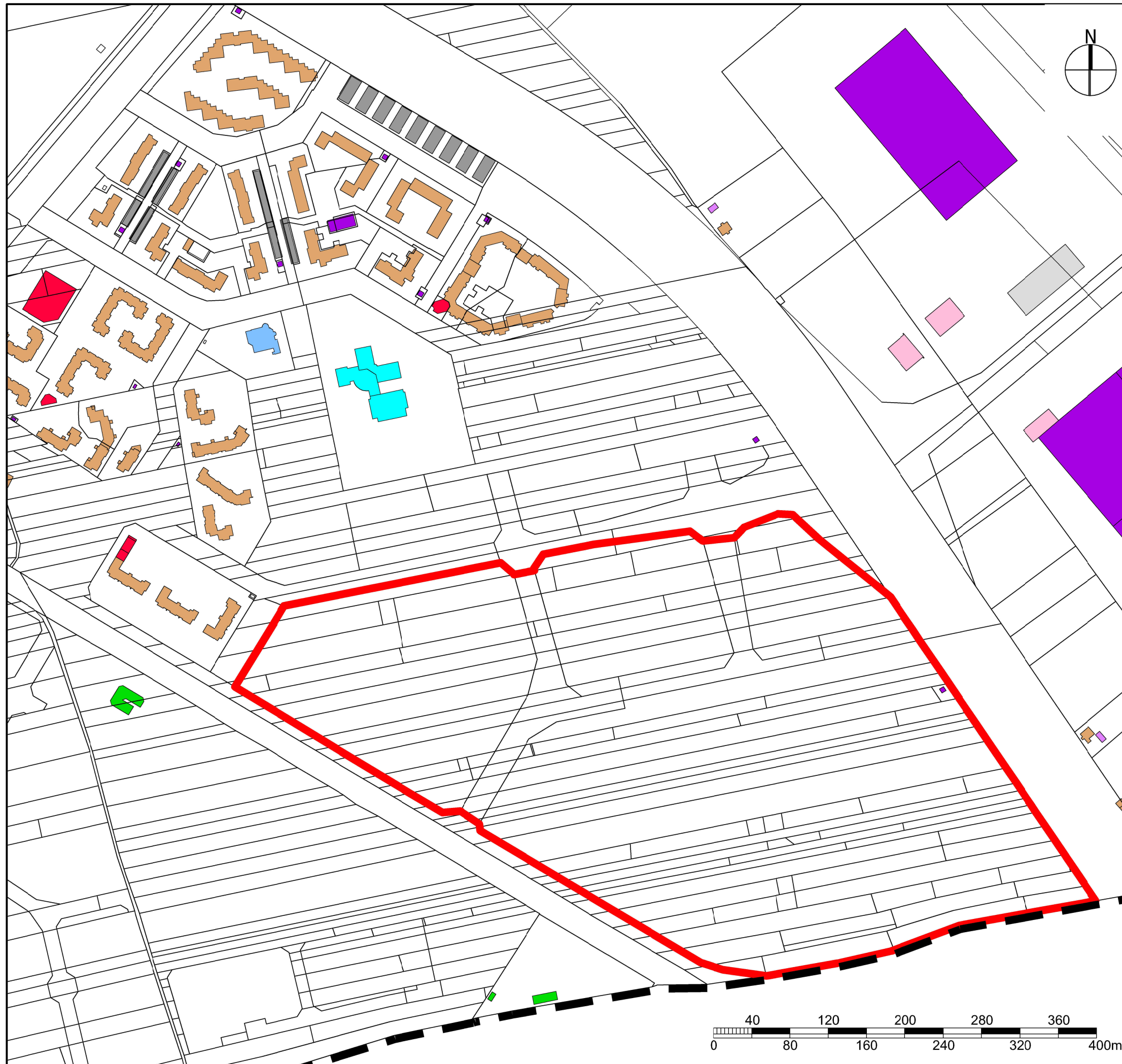
**OBOWIAZUJĄCY MIEJSCOWY PLAN
ZAGOSPODAROWANIA
PRZESTRZENNEGO**





OZNACZENIA:

-  granica obszaru objętego analizą
- M2** tereny mieszkaniowe z podstawowym przeznaczeniem gruntów pod zabudowę mieszkaniową wielorodzinną wraz z usługami towarzyszącymi o intensywności zabudowy mieszkaniowej netto 0,7 – 1,2 liczonej w granicach bilansowanego terenu
- UP** tereny usług publicznych
- Ub** tereny usług komercyjnych, bez możliwości realizacji dużych obiektów handlowo-usługowych /domy towarowe, pasáže handlowe, koncentracje funkcji handlowo-usługowej/
- IT1** tereny urzędzeń elektroenergetyki
- KDL** tereny tras komunikacyjnych - droga lokalna
- KR** wydzielone ścieżki rowerowe
-  strefa zieleni wydzielona w granicach terenów o różnych przeznaczeniach
- SOK 5** strefa ochrony i kształtowania krajobrazu kulturowego obszarów osadniczych wzdłuż doliny rzeki Czerniejówki
-  **Y2** strefa miejska
- EZ** strefa ochrony krajobrazu otwartego z daleką ekspozycją zewnętrzną

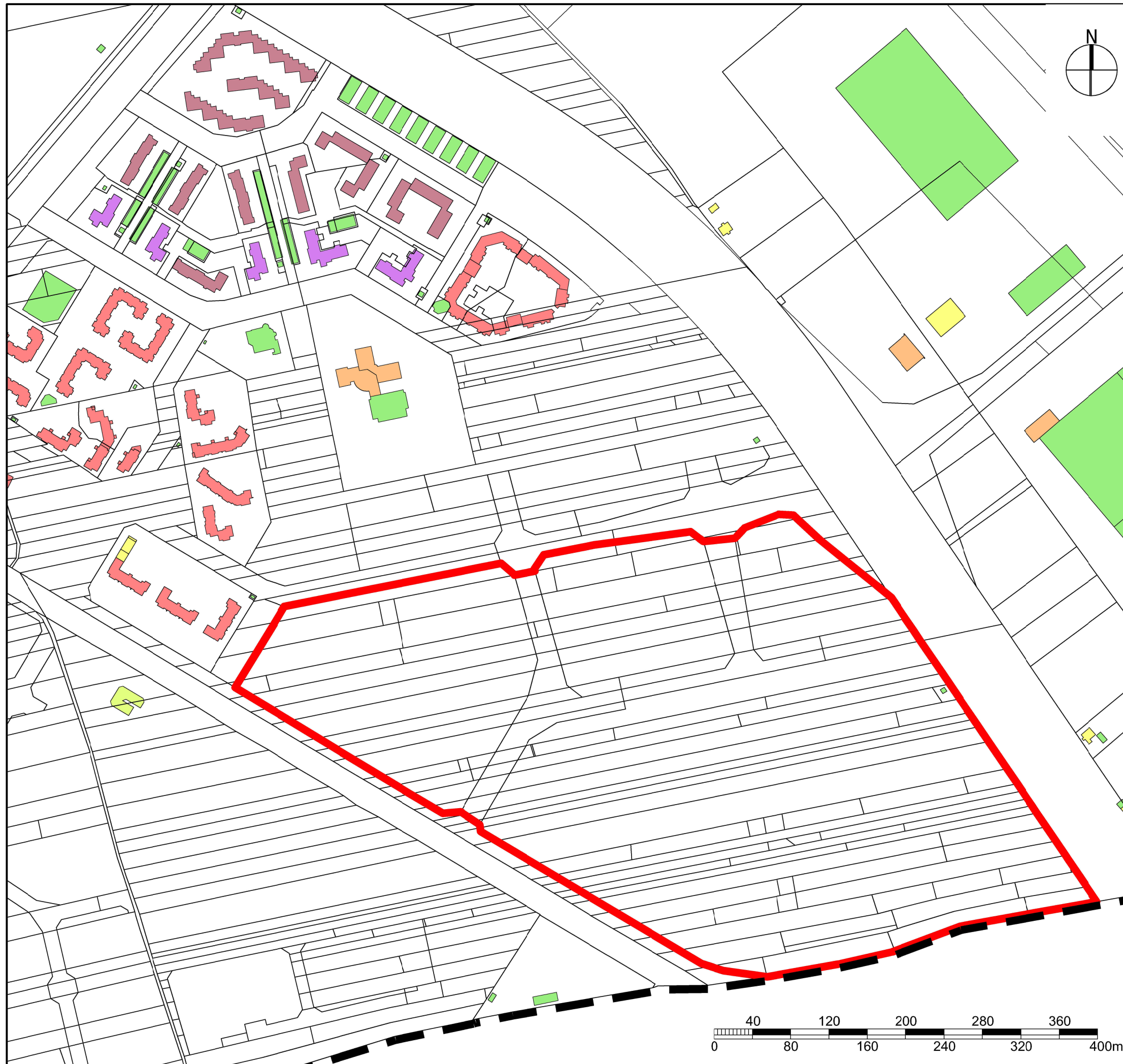
**STRUKTURA FUNKCJONALNA
BUDYNKÓW**



OZNACZENIA:

-  granica gminy Lublin
-  granica obszaru objętego analizą
-  granica własności
-  obrys budynku
-  budynki mieszkalne
-  budynki biurowe
-  budynki usługowo - handlowe
-  budynki przemysłowe
-  budynki gospodarcze
-  budynki oświaty, kultury i nauki
-  budynki usług sakralnych
-  budynki garaży
-  budynki magazynowe
-  budynki inne niemieszkalne

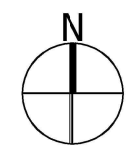
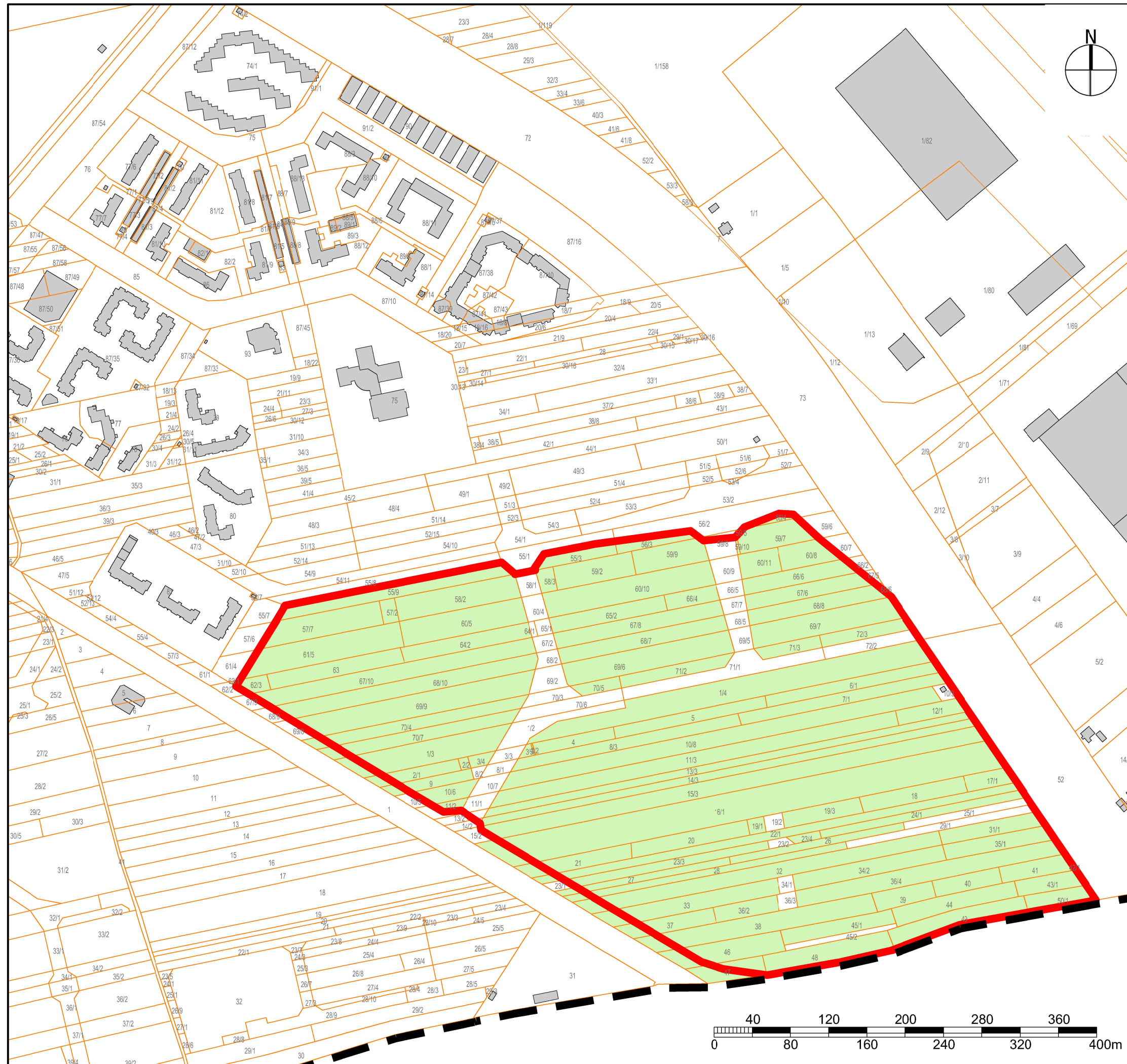
**STRUKTURA WYSOKOŚCIOWA
BUDYNKÓW**








OZNACZENIA:

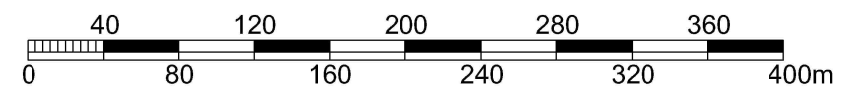
-  granica gminy Lublin
-  granica obszaru objętego analizą
-  granica własności
-  obrys budynku
-  1 kondygnacja
-  1,5 kondygnacji
-  2 kondygnacje
-  3 kondygnacje
-  4 kondygnacje
-  5 kondygnacji
-  11 kondygnacji

**WNIOSKI O SPORZĄDZENIE ZMIANY
MIEJSCOWEGO PLANU
ZAGOSPODAROWANIA W GRANICACH
OBSZARU
OBJĘTEGO ANALIZĄ**

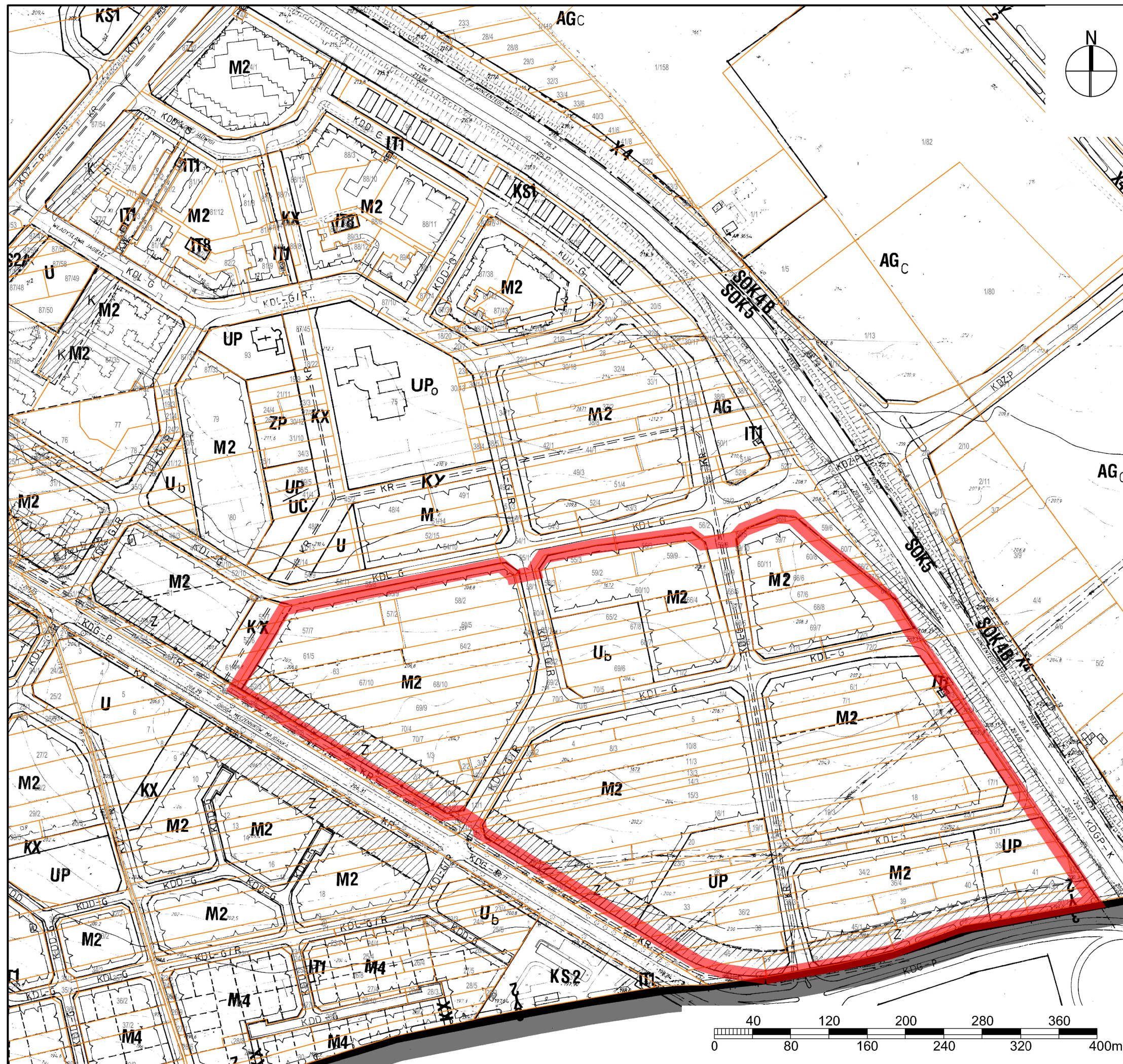


OZNACZENIA:



-  granica gminy Lublin
-  granica obszaru objętego analizą
-  granica własności
-  zarys budynku
-  wnioski o sporządzenie zmiany mpzp



**PROPONOWANA GRANICA
PRZYSTĄPIENIA DO SPORZĄDZENIA
ZMIANY MIEJSCOWEGO PLANU
ZAGOSPODAROWANIA
PRZESTRZENNEGO**



OZNACZENIA:

-  proponowana granica przystąpienia do sporządzenia m.p.z.p.
-  granica własności