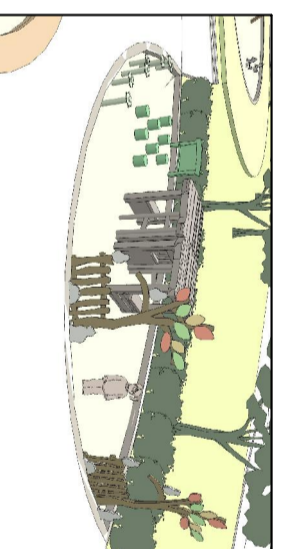


ŚWIAT DZIECKA WARIANT II

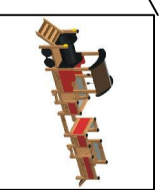


mały plac:
4x huśtawki (podziół wieków)
4x bujaki (podziół wieków)
+ ławki (pojezierze)

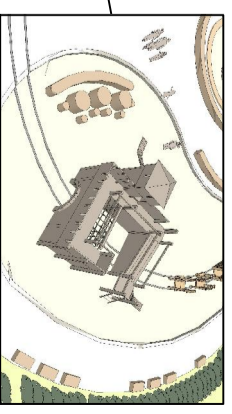


dwie domki – kuchnie dla najmłodszych
mini szkoła (tablica i siedziska)
teren odgrodzony drewnianymi kwiatkami
i stylizowanym ogrodzeniem
z tyłu zywopiół

bramka wejściowa na plac
w posiadzce ścieżek do placu elementy
kwiatki



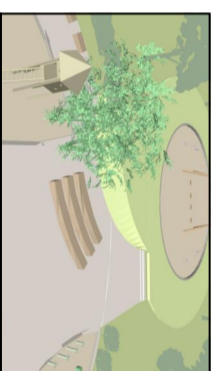
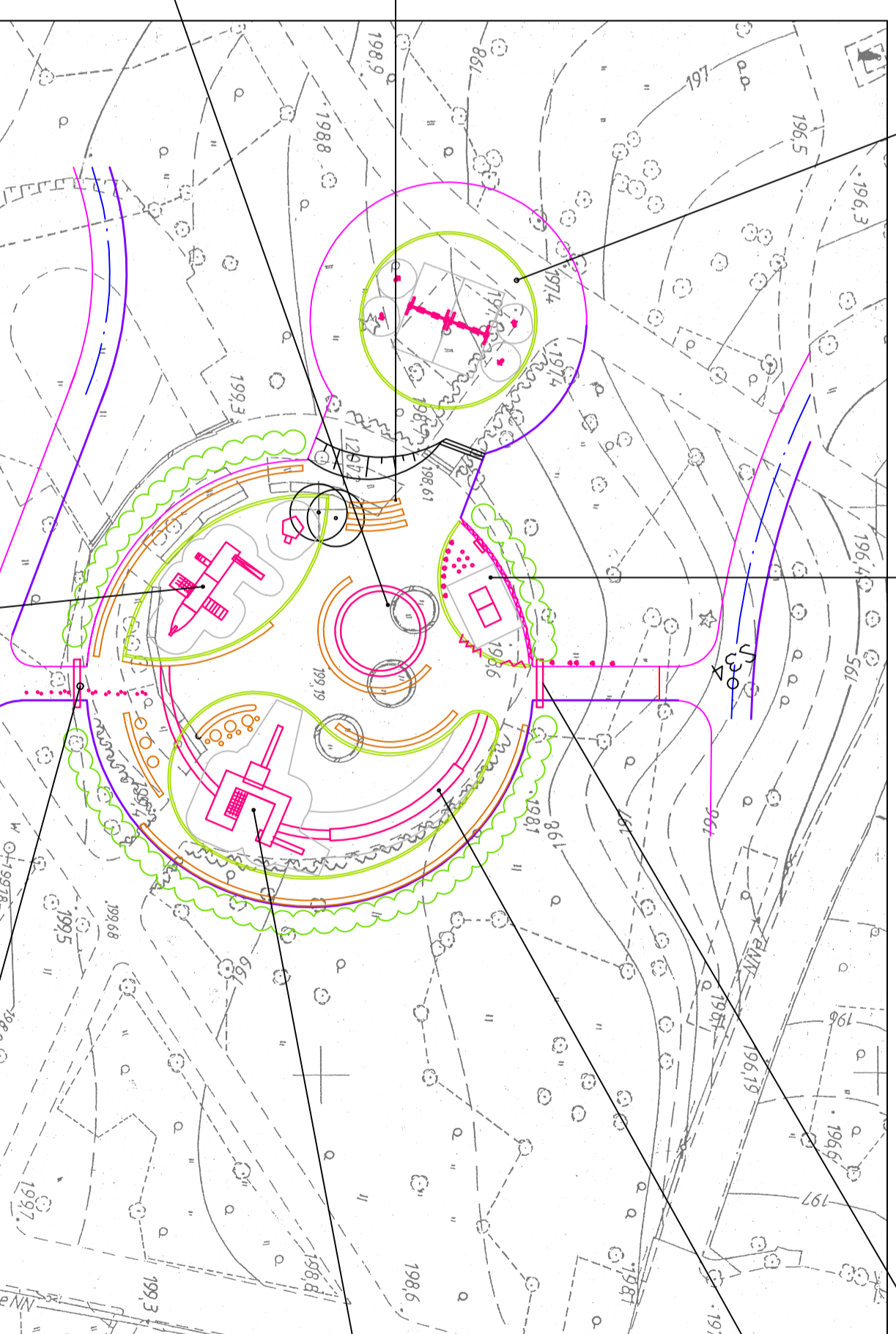
pociąg jacycy po szynach
wjeżdżający do zamku
szyny przeludzone poza
nawierzchnie piaszczystą



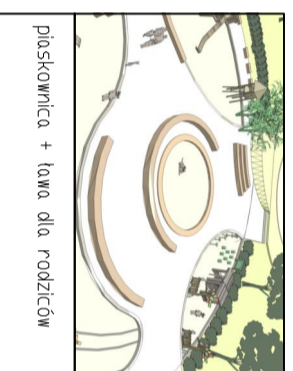
zamek z dziedzińcem

obwodo wo ławki tradycyjne – pojedyncze –
siedziska dla dorosłych w środku – linowe
ławy

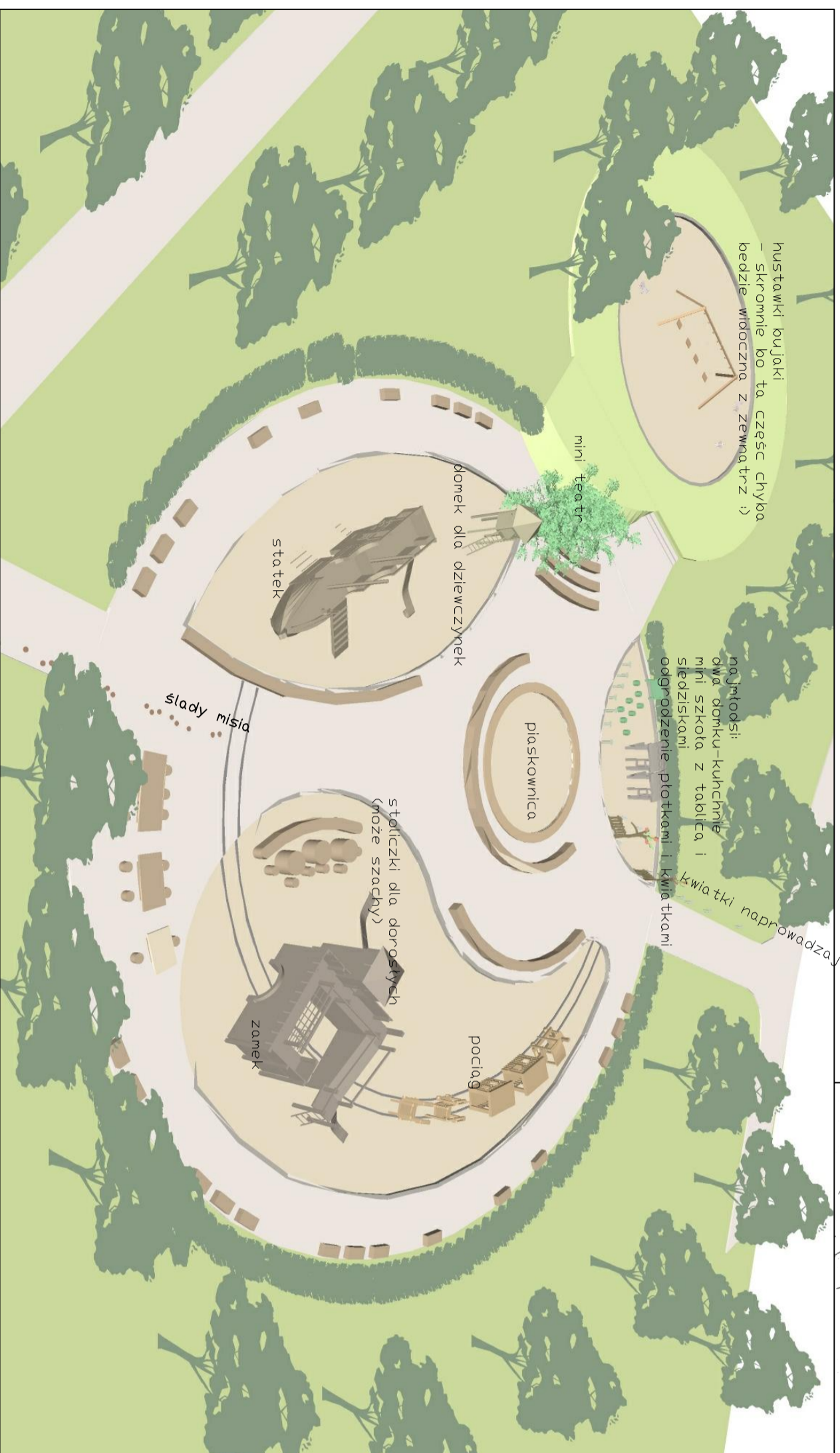
bramka wejściowa na plac
w posiadzce ścieżek do placu elementy
naprowadzające
ślady łap misia w posiadzce



mini teatr – siedziska w rzędach
(dla dzieci)
terenowa platforma – scena



piaskownica + ława dla rodziców



huśtawki bujaki
– skromnie bo ta część chyba
będzie widoczna z zewnątrz ;)

najmłodsi:
dwa domku – kuchnie
mini szkoła z tablicą i
siedziskami
odgrodzenie plotkami i kwiatkami

kwiatki naprowadzające

mini teatr

domki dla dziewczynek

statek

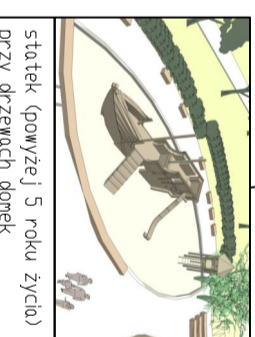
piaskownica

stojalczki dla dorosłych
(może szachy)

pociąg

Zamek

ślady misia



statek (gomyzel 5 roku życia)
przy drzewach domek

FRAGMENT PLANU
ZAGOSPODAROWANIA TERENU
OGROD SASKI - PLAC ZABAW DLA
DZIECI - LUBLIN

www.arkadialab.pl
ANALIZY I PROJEKTY ARCHITECTURALNE I WYKONANIE
TEL. (0845) 8747097-8534 TEL. (0845) 8747097-8534

**REWALORYZACJA OGRODU
SASKIEGO W LUBLINIE**

ADRES: Lublin, al. Radwicka 3
INWESTOR: Gmina Miasto Lublin
pl. Łokietka 1, 20-950 LUBLIN

DATA: 02.2010
MASECZKA: 10
SKALA: 1:500
WARIANT II