



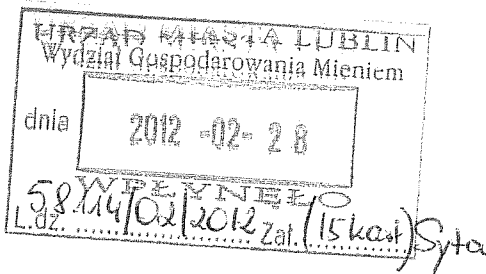
Urząd Miasta Lublin

Wydział Planowania

ul. Wieniawska 14, 20-071 Lublin, tel.: 81 466 2300, fax: 81 466 2301
e-mail: planowanie@lublin.eu, www.um.lublin.eu

PL - GP . 6724 . 9 . 2012

Lublin, dnia 21.02. 2012



Wydział Gospodarowania Mieniem Urząd Miasta Lublin

W odpowiedzi na Państwa wniosek z dnia 2 lutego 2012 r znak **GM -ZA- II. 6840.9.2012** Wydział Planowania U M Lublin działając w oparciu o :

- art. 30 Ustawy z dnia 23 marca 2003 r. - o planowaniu i zagospodarowaniu przestrzennym /Dz. U. Nr 80 z 2003 r. poz. 717 ze zm. /.
- Uchwałę Nr 359/XXII/2000 Rady Miejskiej w Lublinie z dnia 13 kwietnia 2000 roku w sprawie studium uwarunkowań i kierunków zagospodarowania przestrzennego miasta Lublina, zmienioną Uchwałą Nr 165/XI/2011 Rady Miasta Lublin z dnia 30 czerwca 2011 r.;

informuję, że **działki - Nr ewidencyjny 6/2 przy ul Wspólnej 63 oraz Nr 7/1 przy ul. Wspólnej 65 w Lublinie (obr 16 – Kośminek, ark. 7)** według oznaczeń na rysunku studium znajdują się :

- w obrębie ścieżki rowerowej.
- obszar na półn. – wsch. od ścieżki stanowią tereny intensywnej urbanizacji, a na poł. - zach. - tereny dolin rzecznych (tereny niezurbanizowane – chronione przed urbanizacją)

Jednocześnie działki te położone są w obszarach zdegradowanej zabudowy mieszkaniowej, wymagające programów naprawczych (rozwój urbanizacji).

Studium nie jest aktem prawa miejscowego.

Zgodnie z art. 87 ust. 3 Ustawy z dnia 27 marca 2003 r. o planowaniu i zagospodarowaniu przestrzennym z dniem 31 grudnia 2003 r straciły swoją moc miejscowe plany zagospodarowania przestrzennego miasta Lublin – obowiązujące dla tego obszaru tj.:

_____1.Miejscowy Plan Ogólny Zagospodarowania Przestrzennego miasta Lublina LZM, w skali 1:10 000, zatwierdzony uchwałą Miejskiej Rady Narodowej w Lublinie Nr XV/91/86 z dnia 30 grudnia 1986 r., ze zmianami zatwierdzonymi uchwałą Rady Miejskiej w Lublinie Nr L/500/93 z dnia 21.10.1993 r..

W wyżej wymienionym archiwalnym planie, zawnioskowane działki objęte były ustaleniem **VIA 16 ZP - Przeznaczenie terenu – zieleń parkowa.**

Ustalenia realizacyjne – projektowana zieleń parkowa. Możliwość lokalizacji terenowych urządzeń sportowych. Kontynuacja ciągu spacerowego wzdłuż rzeki Czarniejówki.

2. Miejscowy Plan Szczegółowy Zagospodarowania Przestrzennego Lublin - Kośminek Osiedle Maki II w skali 1 : 1000 – zatwierdzony Uchwałą Nr LV/556/94 Rady Miasta Lublin z dnia 03 .02. 1994 r.

Zgodnie z archiwalnym rysunkiem i tekstem tego planu zawnioskowane działki objęte były ustaleniem planistycznym :

18 ZP – Przeznaczenie terenu – Tereny zieleni parkowej.

Ustalenia realizacyjne – Zagospodarowanie doliny rzeki Czerniejówki różnymi formami zieleni z warunkiem wolnego od nasadzeń trawnika o szerokości 10-15 metrów wzdłuż rzeki dla umożliwienia jej konserwacji sprzętem mechanicznym oraz nieutrudnienia przepływu mas chłodnego powietrza. Kontynuacja miejskiego ciągu spacerowego i ścieżek rowerowych. Możliwość lokalizacji terenowych urządzeń sportowo – rekreacyjnych.

Wyklucza się : - lokalizowanie obiektów kubaturowych z wyjątkiem obiektów związanych z obsługą terenów zieleni, sportu i rekreacji oraz służących ochronie środowiska;

- składowania jakichkolwiek odpadów;
- lokalizowanie funkcji sprzecznych i kolidujących z podstawowymi funkcjami obszaru współtworzącego ESOCH.

Dodatkowo Wydział Planowania UM Lublin informuje, że dla zawnioskowanego terenu obecnie jest opracowywany MPZP (na podstawie Uchwały Nr 652/XXIX/2009 Rady Miasta Lublin z dnia 19 lutego 2009 r. - w sprawie przystąpienia do sporządzenia miejscowego planu zagospodarowania przestrzennego miasta Lublin – Część VI B (Majdan Tatarski ,Kośminek – rejon ul. Droga Męczenników Majdanka).

Według koncepcji projektu tego planu, działki Nr 6/2 i 7/1 przy ul. Wspólnej w Lublinie, położone są w obszarze projektowanej zieleni łąkowej , strefy ESOCH i częściowo w terenach zalewowych.

Przewidywany termin uchwalenia MPZP Lublin – Część VIB - lata 2013- 2014

Nadmieniamy , że **miejski kolektor sanitarny wzdłuż ul Czerniejówki i kanały boczne** znajdują się na mapach zasadniczych pobranych w marcu 2009 r z Miejskiego Ośrodka Dokumentacji Geodezyjno – Kartograficznego w Lublinie - dla celu opracowania planu miasta Lublin – Część VI B (obejmującego działki Nr 6/2 i 7/1 przy ul. Wspólnej w Lublinie).

Wobec powyższego, należy uznać, że miejski kolektor sanitarny został zrealizowany na działkach 6/2 i 7/1 przy ul. Wspólnej w Lublinie, a więc przedmiotowe nieruchomości zostały nabyte na rzecz Gminy Lublin , zgodnie z celem wykupu terenu.

Ze względu na projektowane przeznaczenie terenu - działek Nr 6/2 i 7/1 przy ul Wspólnej w Lublinie pod zielen łąkową, ESOCH, tereny zalewowe oraz konieczność zapewnienia stałej dostępności do miejskiego kolektora sanitarnego – zasadność sprzedaży przedmiotowych działek , pozostawia się do decyzji Wydziału Gospodarowania Mieniem UM Lublin.

Z poważaniem,
M. P. CA DYREKTORA
Wydziału Planowania

mgr inż. arch. Małgorzata Żurkowska

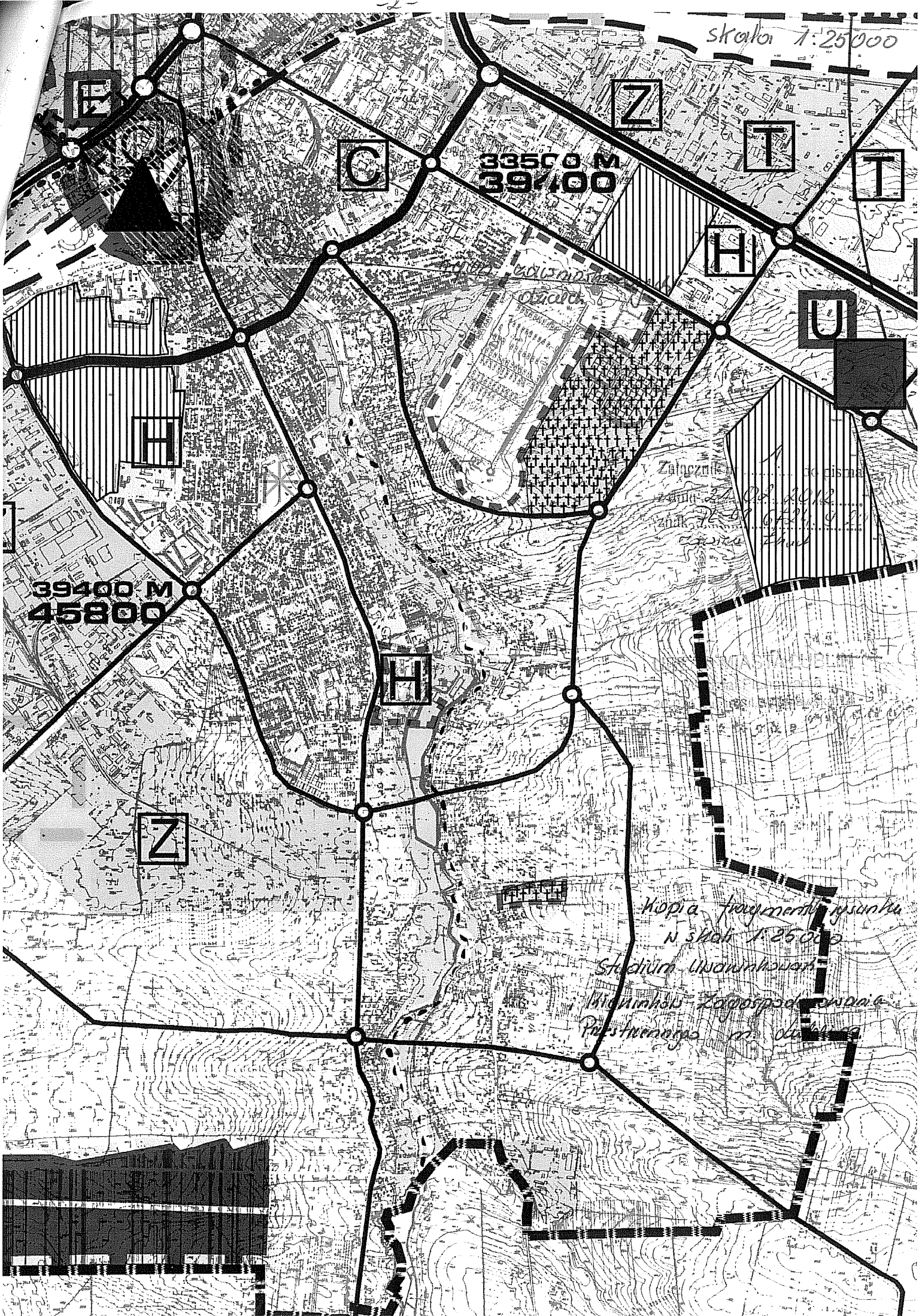
Załączniki :

1. kopie fragmentu studium uwarunkowań i kierunków i zagospodarowania przestrzennego miasta Lublin .
- 2.Kopia fragmentu archiwalnego rysunku i tekstu Miejsowego Planu Ogólnego Zagospodarowania Przestrzennego miasta Lublina LZM,w skali 1:10 000, zatwierdzony uchwałą Miejskiej Rady Narodowej w Lublinie Nr XV/91/86z dnia 30 grudnia 1986 r., ze zmianami zatwierdzonymi uchwałą Rady Miejskiej w Lublinie Nr L/500/93 z dnia 21.10.1993 r..
- 3.Kopia fragmentu archiwalnego rysunku Miejsowego Planu Szczegółowego Zagospodarowania Przestrzennego Lublin - Kośminek, Osiedle Maki II – zatwierdzony Uchwałą Nr LV/556/94 Rady Miasta Lublin z dnia 03 .02. 1994 r.
4. Kopia fragmentu koncepcji MPZP Lublin Część VI B (**tylko do użytku służbowego dla Wydziału Gospodarowania Mieniem UM Lublin**).

Otrzymują :

1. Adresat
2. a/a

skala 1:25000



33500 M
39700

39400 M
45800

*Копия фрагмента плана
N шай 1:25000
Стадион Уланхуур
Уланхуур-Завсгэдэндэг
Пүрэгийн орчмыг*



OZNACZENIA

ROZWOJ URBANIZACJI

obszary miastokształceniowe w granicach przyporządkowanych

PRZEWAŻAJĄCE FUNKCJE

- tereny intensywnej urbanizacji
- strefa produkcji rolnej/bezprawnowej zabudowy
- tereny aktywizacji gospodarczej
- strefa ekstensywnej urbanizacji
- obszary zdegradowanej zabudowy mieszkaniowej wymagające programów naprawczych

TERENY NIEURBANIZOWANE (CHRONIONE PRZED URBANIZACJĄ)

- lasy
- dołiny rzeczne
- złaziska pomnikowe-terenami zurbanizowanymi
- strefa ochrony konserwatorskiej
- strefa wpływu lotnisk
- tereny wojskowe
- obszary rozwoju funkcji centralnych (centrum miasta)
- koncentracja wielokablowych obiektów handlowych
- obszary usług ponadpodstawowych

ELEMENTY STRUKTURY

- traktacja kolejowa - dworce
- rzeki i wody otwarte
- lotniska
- drogi ekspresowe
- ulice główne (fabryczna, śródmiejska)
- ulice boczne
- parkingi strategiczne
- strefki rowersowe
- urządzenie apartamentowe
- planerowe
- Granica Czarniakowskiego Obszaru Chronionego Krajoznawczo
- granica obszaru śródmiejskiego (WIDWIDNIK)
- amentacja
- granica administracyjna miasta

FUNKCJE WYŻSZEGO RZĘDU

- szpital
- tereny wystawowe
- centrum handlowo-usługowe
- szkolenia
- centrum kongresowe
- konserwacja
- pałacy kultury
- węzły dalekobieżnej komunikacji szlaku
- pozostałe

URZĄD MIEJSKI W LUBLINIE
WYDZIAŁ BUDOWNICTWA, URBANISTYKI I ARCHITEKTURY
LUBELSKA PRACOWNIA URBANISTYCZNA
LUBLIN
(1997 - 1999)

OZNACZENIA ZMIANY UCHWALONEJ UCHWAŁĄ NR 165/XI/2011 RADY MIASTA LUBLIN Z DNIA 30 CZERWCA 2011 R.

- tereny aktywizacji gospodarczej
- tereny intensywnej urbanizacji

granica opracowania zmiany studium
obszar rozróżnienia wielkopowierzchniowych obiektów handlowych o powierzchni powyżej 2000 m²

PREZYDENT MIASTA LUBLIN
WYDZIAŁ PLANOWANIA
LUBLIN 2011

Załącznik nr 10 do pisma z dnia 20.07.2011 znak 2007/14/2011