

Uchwała Nr .....  
Rady Miasta Lublina  
z dnia ..... roku

(Druk nr 1114-1)  
Projekt Prezydenta Miasta  
Lublin z dnia 4.12.2009  
04.12.2009

w sprawie utworzenia jednostki budżetowej pod nazwą Zarządu Dróg i Mostów w Lublinie.

Na podstawie art. 18 ust. 2 pkt. 9 lit. h ustawy z dnia 8 marca 1990r. samorządzie gminnym / Dz.U. z 2001r. Nr 142 poz. 1591; z późn. zm./ art. 21 ust.1 ustawy z dnia 21 marca 1985r. o drogach publicznych /Dz.U. z 2007r. Nr.19, poz.115, z późn. zm./ art. 11, art.12 ust. 1 pkt 2 i ust.2 ustawy z dnia 27 sierpnia 2009r o finansach publicznych /Dz.U. Nr.157, poz. 1240/.

**Rada Miasta Lublina uchwala, co następuje :**

§ 1

Z dniem 01 stycznia 2010 tworzy się gminną jednostkę budżetową pod nazwą Zarząd Dróg i Mostów w Lublinie.

§ 2

1. Przedmiotem działania Zarządu Dróg i Mostów będzie;
  - 1) zarządzanie, planowanie, realizacja remontów i utrzymania dróg określonych pasem drogowym stanowiących własność Gminy Lublin,
  - 2) zarządzanie, planowanie, utrzymanie terenów zielonych i odwodnienia dróg określonych pasem drogowym stanowiących własność Gminy Lublin.
2. Szczegółowy zakres działalności, a także organizację i zasady funkcjonowania Zarządu Dróg i Mostów w Lublinie określa statut.

§ 3

Nadaje się statut Zarządowi Dróg i Mostów w Lublinie stanowiący załącznik Nr 1 do niniejszej uchwały.

§ 4

Zarządowi Dróg i Mostów w Lublinie przekazane zostanie w zarząd mienie określone w załączniku Nr 2 do niniejszej uchwały.

§ 4

Wykonanie uchwały powierza się Prezydentowi Miasta Lublin.

§ 5

Uchwała wchodzi w życie z dniem 1 lutego 2010r.

Prezydent Miasta Lublin

*dr inż. Adam Wasiliewski*

Radca Prawny

*AB*  
Anna Bukowska

Przewodniczący Rady  
Miasta Lublina  
Piotr Kowalczyk

Załącznik Nr 1 do Uchwały Nr 1-----  
Rady Miasta Lublina z dnia -----

**STATUT**  
**ZARZĄDU DRÓG i MOSTÓW w LUBLINIE**

## I Podstawa prawna

### §1

Zarząd Dróg i Mostów w Lublinie, zwany dalej ZDiM, działa na podstawie obowiązujących przepisów prawa, a w szczególności na podstawie:

- a) ustawy z dnia 8 marca 1990r. o samorządzie gminnym/ tekst jedn. Dz. U. z 2001r. Nr 142 poz. 1591 z późn. zm.);
- b) ustawy z dnia 5 czerwca 1998r. o samorządzie powiatowym (tekst jedn. Dz. U. z 2001r. Nr 142, poz. 1592 z późn. zm.);
- c) ustawy z dnia 21 marca 1985r. o drogach publicznych (tekst jedn. Dz. U. z 2007r. Nr 15 poz. 115, z późn. zm.);
- d) ustawy z dnia 20 czerwca 1997r. Prawo o ruchu drogowym (tekst jedn. Dz. U. 2005r. Nr 108, poz. 908, z późn. zm.);
- e) ustawy z dnia 27 sierpnia 2009r. o finansach publicznych (Dz. U. Nr 157, poz. 1240);
- f) ustawy z dnia 21 sierpnia 1997r. o gospodarce nieruchomościami (tekst jedn. Dz. U. z 2004r. Nr 261, poz. 2603, z późn. zm.);
- g) ustawy z dnia 13 września 1996r. o utrzymaniu czystości i porządku w gminach (Dz. U. z 2005r. Nr 236, poz. 2008, z późn. zm.);
- h) ustawy z dnia 16 grudnia 2005r. o finansowaniu infrastruktury transportu lądowego (Dz. U. Nr 267, poz. 2251, z późn. zm.);
- i) postanowienia niniejszego statutu.

### §2

1. ZDiM jest jednostką budżetową Gminy Lublin, nie posiadającą osobowości prawnej.
2. ZDiM sprawuje funkcję zarządu dróg, za pomocą której Prezydent Miasta Lublina wykonuje swoje obowiązki zarządcy dróg publicznych w rozumieniu ustawy z dnia 21 marca 1985r. o drogach publicznych, zwanej dalej ustawą oraz dróg wewnętrznych określonych w niniejszym statucie.
3. ZDiM wykonuje zadania związane z zarządzaniem ruchem na drogach publicznych w Lublinie w zakresie określonym przepisami prawa.
4. Siedzibą ZDiM jest miasto Lublin, a obszar działania wyznaczają granice administracyjne Miasta Lublin.
5. Nadzór nad działalnością ZDiM sprawuje Prezydent Miasta Lublin.
6. ZDiM posługuje się znakiem graficznym w postaci określonej w załączniku do Statutu.

## II Przedmiot i zakres działalności

### §3

1. ZDiM zarządza drogami publicznymi w granicach administracyjnych miasta Lublina, z wyłączeniem autostrad i dróg ekspresowych.

2. W ramach obowiązków zarządu drogi, zakres działania ZDiM obejmuje w szczególności:
- 1) opracowywanie projektów planu rozwoju sieci drogowej oraz bieżące informacje o tych planach organów właściwych do sporządzania miejscowych planów zagospodarowania przestrzennego;
  - 2) opracowywanie projektów planów finansowania budowy, przebudowy, remontu, utrzymania i ochrony dróg oraz drogowych obiektów inżynierskich;
  - 3) utrzymanie nawierzchni drogi, chodników, drogowych obiektów inżynierskich, urządzeń zabezpieczających ruch i innych urządzeń związanych z drogą;
  - 4) realizacja zadań w zakresie inżynierii ruchu;
  - 5) przygotowanie infrastruktury drogowej dla potrzeb obronnych oraz wykonywanie innych zadań na rzecz obronności kraju;
  - 6) koordynacja robót w pasie drogowym;
  - 7) wydawanie zezwoleń na zajęcie pasa drogowego i zjazdu z dróg, przejazdu po drogach publicznych pojazdów nie normatywnych oraz pobieranie opłat i kar pieniężnych;
  - 8) prowadzenie ewidencji dróg, obiektów mostowych, tuneli, przepustów oraz udostępnianie ich na żądanie uprawnionym organom;
  - 9) sporządzanie informacji o drogach publicznych oraz przekazywanie ich Generalnemu Dyrektorowi Dróg Krajowych i Autostrad;
  - 10) przeprowadzanie okresowych kontroli stanu dróg i drogowych obiektów inżynierskich oraz przepraw promowych, ze szczególnym uwzględnieniem ich wpływu na stan bezpieczeństwa ruchu drogowego;
  - 11) wykonywanie robót interwencyjnych, robót utrzymaniowych i zabezpieczających;
  - 12) przeciwdziałanie niszczeniu dróg przez ich użytkowników;
  - 13) przeciwdziałanie niekorzystnym przeobrażeniom środowiska mogącym powstać lub powstającym w następstwie budowy lub utrzymania dróg;
  - 14) wprowadzanie ograniczeń lub zamykanie dróg i drogowych obiektów inżynierskich dla ruchu oraz  
wyznaczanie objazdów drogami różnej kategorii, gdy występuje bezpośrednie zagrożenie bezpieczeństwa osób lub mienia;
  - 15) dokonywanie okresowych pomiarów ruchu drogowego;
  - 16) utrzymanie zieleni przydrożnej, w tym sadzenie i usuwanie drzew oraz krzewów;
  - 17) gospodarowanie nieruchomościami nabytymi pod pasy drogowe dróg publicznych w ramach posiadanego prawa do tych nieruchomości;
  - 18) gospodarowanie nieruchomościami innymi niż wymienione w pkt. 18 na potrzeby zarządzania drogami w ramach posiadanego do nich prawa;
  - 19) pobieranie opłat za parkowanie pojazdów samochodowych na drogach publicznych na terenie Miasta Lublina oraz kar pieniężnych za nieuiszczenie opłaty w obszarach płatnego parkowania na drogach publicznych na terenie Miasta Lublina;
  - 20) budowa, przebudowa, remont i utrzymanie parkingów przeznaczonych dla postoju pojazdów wykonujących przewozy drogowe wynikającego z konieczności przestrzegania przepisów o czasie prowadzenia pojazdów oraz przepisów o ograniczeniach zakazach ruchu drogowego;
  - 21) budowa, przebudowa, remont i utrzymanie miejsc wykonywania kontroli ruchu i transportu drogowego przeznaczonych w szczególności do ważenia pojazdów;

#### §4

1. ZDiM zarządza drogami wewnętrznymi, o których mowa w art.8 ustawy, znajdującymi się na gruntach stanowiących własność Gminy Miasta Lublin, posiadających wydzielony geodezyjnie

- pas drogowy, przekazany ZDiM w trwały zarząd.
2. W ramach obowiązków zarządcy dróg wewnętrznych zakres działania ZDiM obejmuje w szczególności:
- 1) opracowywanie projektów planów finansowania budowy, przebudowy, remontu, utrzymania i ochrony dróg oraz drogowych obiektów inżynierskich;
  - 2) utrzymanie nawierzchni drogi, chodników, drogowych obiektów inżynierskich, urządzeń zabezpieczających ruch i innych urządzeń związanych z drogą;
  - 3) realizacja zadań w zakresie inżynierii ruchu;
  - 4) opiniowanie lub uzgadnianie dokumentacji na drogach wewnętrznych;
  - 5) koordynacja robót w pasie drogowym;
  - 6) oddawanie w drodze umowy pasa drogowego dróg wewnętrznych w szczególności w najem, dzierżawę lub użyczenia;
  - 7) przeprowadzanie okresowych kontroli stanu dróg i drogowych obiektów inżynierskich;
  - 8) wykonywanie robót interwencyjnych, robót utrzymaniowych i zabezpieczających;
  - 9) przeciwdziałanie niszczeniu dróg przez ich użytkowników;
  - 10) przeciwdziałania niekorzystnym przeobrażeniom środowiska mogącym powstać lub powstającym w następstwie budowy lub utrzymania dróg;
  - 11) wprowadzanie ograniczeń lub zamykanie dróg i drogowych obiektów inżynierskich dla ruchu oraz wyznaczanie objazdów drogami różnej kategorii, gdy występuje bezpośrednie zagrożenie bezpieczeństwa osób lub mienia;
  - 12) utrzymywanie zieleni przydrożnej, w tym sadzenie i usuwanie drzew oraz krzewów.

## § 5

W zakresie zarządzania ruchem ZDiM realizuje w szczególności zadania:

- 1) sporządzanie projektów organizacji ruchu,
- 2) przedstawianie projektów organizacji ruchu do zatwierdzenia,
- 3) wprowadzanie tymczasowych zakazów lub ograniczeń w ruchu w przypadku zdarzeń, w wyniku których może nastąpić zagrożenie bezpieczeństwa ruchu drogowego,
- 4) umieszczanie i utrzymywanie znaków drogowych, urządzeń sygnalizacji świetlnej, dźwiękowej i bezpieczeństwa ruchu,

## § 6

Zakres działania ZDiM obejmuje ponadto:

- 1) budowa i utrzymanie oświetlenia ulic i drogowych obiektów inżynierskich oraz terenów zieleni;
- 2) budowa i utrzymanie iluminacji obiektów zabytkowych, budynków i pomników;
- 3) opiniowanie lub uzgadnianie zamierzeń inwestorów na obiektach objętych przedmiotem działania w zakresie wskazanym w przepisach szczególnych;
- 4) prowadzenie ewidencji majątkowej zarządzanego mienia komunalnego;
- 5) wykonywanie robót interwencyjnych, utrzymaniowych i zabezpieczających;
- 6) przyjmowanie całodobowo zgłoszeń dotyczących uszkodzenia, awarii, nieprawidłowości występujących w elementach zarządzanej infrastruktury komunalnej, uruchamianie działań zabezpieczających i naprawczych oraz ich monitorowanie;
- 7) zawieranie umów w szczególności dzierżaw, najmu i użyczenia w zakresie zarządzającego mienia będącego przedmiotem działania ZDiM., w zakresie udzielonych pełnomocnictw.

### III Organizacja jednostki

#### § 8

1. Zarządem Dróg i Mostów w Lublinie kieruje oraz reprezentuje go na zewnątrz Dyrektor.
2. Dyrektora zatrudnia i zwalnia Prezydent Miasta Lublina.
3. Dyrektor ZDiM kieruje działalnością jednostki na podstawie pełnomocnictwa udzielonego przez Prezydenta Miasta Lublina.
4. Do wykonywania czynności prawnych przekraczających zakres zwykłego pełnomocnictwa ogólnego wymagane jest pełnomocnictwo szczególne.

#### § 9

1. Do zakresu działania Dyrektora ZDiM należy w szczególności:
  - 1) Zapewnienie prawidłowego funkcjonowania ZDiM i kierowania jego działalnością,
  - 2) Reprezentowania oraz działania w imieniu ZDiM wobec władz, instytucji, organów, organizacji oraz osób trzecich,
  - 3) Składanie oświadczeń w zakresie praw i zobowiązań do wysokości kwot określonych w planie finansowym.

#### § 10

1. Strukturę organizacyjną, szczegółowy zakres działań oraz tryb działań ZDiM określa regulamin organizacyjny.
2. Regulamin organizacyjny ZDiM zatwierdza Prezydent Miasta Lublin.

#### § 11

1. ZDiM prowadzi gospodarkę finansową na zasadach ustalonych dla jednostek budżetowych.
2. Podstawą gospodarki finansowej ZDiM jest plan dochodów i wydatków.

#### § 12

Zmiana postanowienia niniejszego statutu jest dokonywana zgodnie z zasadami przewidzianymi dla jego uchwalenia.

## Uzasadnienie

Zarząd Dróg i Mostów, zostanie powołany w 2009r., jako jednostka budżetowa, realizująca na rzecz miasta zarządzanie, remonty, utrzymanie dróg ograniczonych pasem drogowym stanowiące własność Gminy.

W celu zapewnienia sprawnej realizacji projektów inwestycyjnych oraz w związku z koniecznością sformalizowania procedur realizacji projektów, wymaganych przy prowadzeniu projektów z dofinansowaniem ze środków unijnych, wprowadzono regulamin programowania i realizacji projektów inwestycyjnych w Urzędzie Miejskim w Lublinie oraz w innych jednostkach organizacyjnych. Wprowadzone zasady mają swoje konsekwencje w organizacji i funkcjonowaniu Wydziału Funduszy Europejskich oraz podległej jednostce ZDiM.

Przedkładany statut Zarządu Dróg i Mostów zawiera zapisy zapewniające spójność z wdrożonymi zasadami.

Dodatkowo w aktualizowanym statucie ZDiM wprowadzono zmiany, które dotyczą:

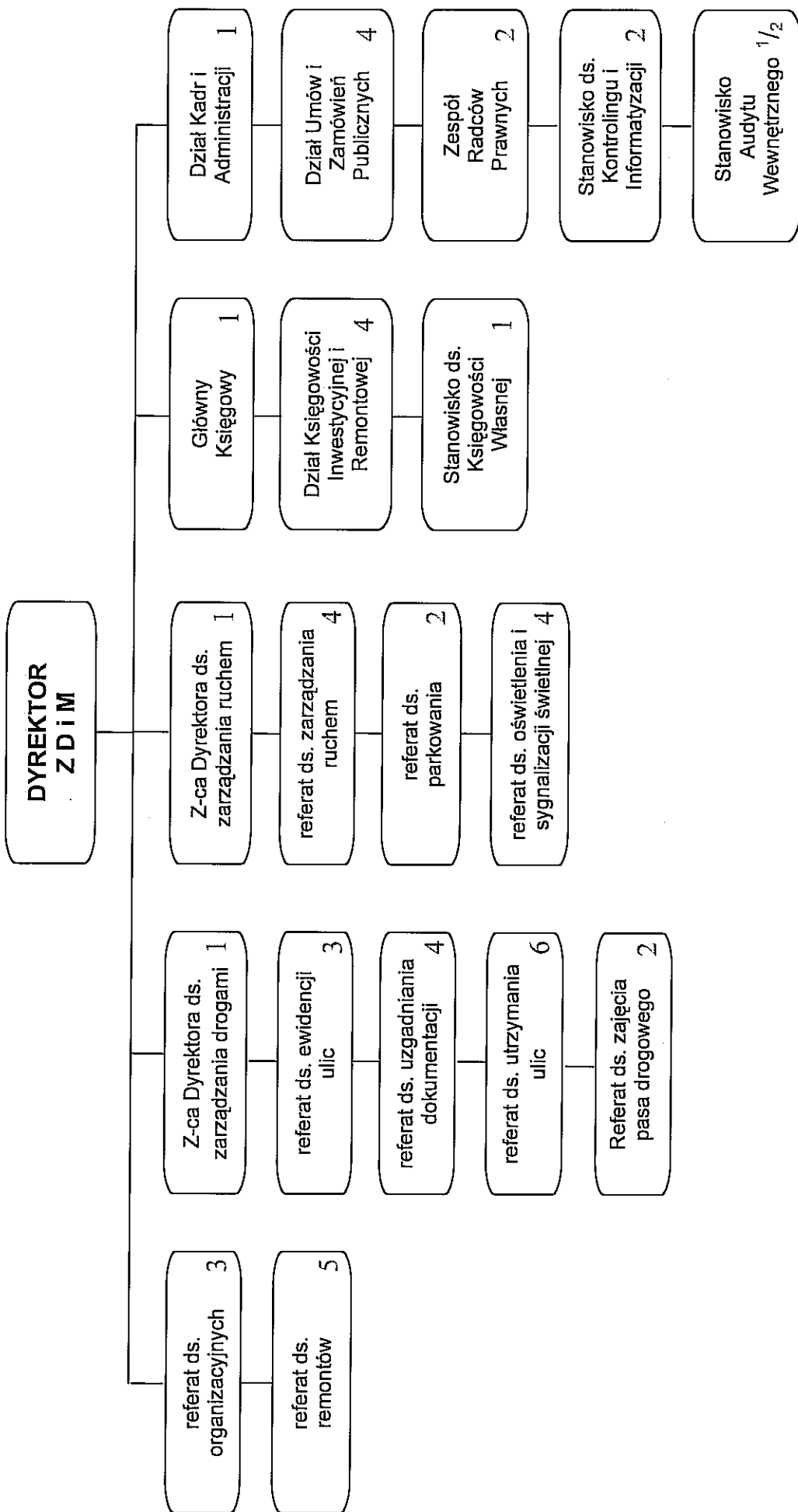
1. przejęcia przez jednostkę zadań likwidowanego Wydziału Dróg i Mostów U.M. w zakresie planowania, przygotowania, remontów i utrzymania dróg,
2. usamodzielnienia jednostki poprzez przypisanie bezpośredniej podległości Prezydentowi Miasta Lublina.

Wprowadzana nowelizacja ma na celu zapewnienie jednostce warunków do sprawnej realizacji zadań i ciągłości prowadzonej przez nią działalności, bez względu na ewentualne skutki i zakres reorganizacji Wydziału Funduszy Europejskich.

WNIOSKODAWCA:

Prezydent Miasta Lublin

dr inż. Adam Wasztowski





Zatroucké Nr 2

Data wydruku: 26-11-2009, 08:08

WYDZIAŁOWE ZESTAWIENIE MAJĄTKU NA DZIEŃ 31-10-2009

Strona / li. stron 1 / 4

Parametry raportu: Ewidencja OR:OR\_INF\_OR\_WYP; Wyposażenie\_OR: Jednostka (komórka) odpowiedzialna: BEATA STEFAŃSKA (DM); Osoba odpowiedzialna: BEATA STEFAŃSKA (DM); Grupowanie według miejsca użytkowania.

Nr inw.	Nazwa środka	Ident użytkownika	Data przychodu	Miejsce użyt.	Rok prod.	Nr fabryczny	Wartość	Umorzenia
<b>DM - WYDZIAŁ DRÓG I MOSTÓW</b>								
7/5	Expres autom. ESAM 2600	8EX3DMxxx0578	03-11-2008	DM	0		1 650,00	22 222,55
7/58	Fotel MANAGER EXTRA	8FO3DMxxx0698	05-05-2009	DM	0		486,78	1 650,00
7/74	Fotel	8FO3GKxxx0500	17-10-2000	DM	0		520,00	486,78
7/1002	Kzesio STYL	8KR3DMxxx0657	22-07-2008	DM	0		126,88	520,00
7/1003	Kzesio STYL	8KR3DMxxx0658	22-07-2008	DM	0		126,88	126,88
7/1004	Kzesio WEBSTAR GTB CPT obratowe	8KR3DMxxx0690	06-03-2009	DM	0		185,44	126,88
7/1005	Kzesio WEBSTAR GTB CPT obratowe	8KR3DMxxx0691	06-03-2009	DM	0		185,44	185,44
7/1006	Kzesio WEBSTAR GTB CPT obratowe	8KR3DMxxx0692	06-03-2009	DM	0		185,44	185,44
7/1007	Kzesio WEBSTAR GTB CPT obratowe	8KR3DMxxx0693	06-03-2009	DM	0		185,44	185,44
7/1008	Kzesio WEBSTAR GTB CPT obratowe	8KR3DMxxx0694	06-03-2009	DM	0		185,44	185,44
7/1009	Kzesio WEBSTAR GTB CPT obratowe	8KR3DMxxx0695	06-03-2009	DM	0		185,44	185,44
7/1010	Kzesio WEBSTAR GTB CPT obratowe	8KR3DMxxx0696	06-03-2009	DM	0		185,44	185,44
7/1011	Kzesio WEBSTAR GTB CPT obratowe	8KR3DMxxx0697	06-03-2009	DM	0		185,44	185,44
7/1246	Kzesio drewniane tapicerowane	8KR3FNxxx0423	30-03-1993	DM	0		48,00	185,44
7/1247	Kzesio drewniane tapicerowane	8KR3FNxxx0424	30-03-1993	DM	0		48,00	48,00
7/1509	Kzesio metalowe(taboret)	8KR3GKxxx0083	31-12-1997	DM	0		2,00	48,00
7/1510	Kzesio drewniane tapicerowane	8KR3GKxxx0099	09-01-1992	DM	0		0,16	2,00
7/1530	Kzesio tapicerowane	8KR3GKxxx0261	30-07-1996	DM	0		113,48	0,16
7/1533	Kzesio tapicerowane	8KR3GKxxx0264	30-07-1996	DM	0		113,48	113,48
7/1534	Kzesio tapicerowane	8KR3GKxxx0265	30-07-1996	DM	0		113,48	113,48
7/1535	Kzesio tapicerowane	8KR3GKxxx0266	30-07-1996	DM	0		113,51	113,48
7/1536	Fotel	8KR3GKxxx0267	30-07-1996	DM	0		354,83	113,51
7/1537	Kzesio tapicerowane	8KR3GKxxx0268	30-07-1996	DM	0		193,70	354,83
7/1538	Kzesio tapicerowane	8KR3GKxxx0269	30-07-1996	DM	0		193,70	193,70
7/1539	Kzesio tapicerowane	8KR3GKxxx0270	30-07-1996	DM	0		193,70	193,70
7/1540	Kzesio tapicerowane	8KR3GKxxx0271	30-07-1996	DM	0		193,70	193,70
7/1541	Fotel skórzany	8KR3GKxxx0272	30-10-1996	DM	0		609,83	193,70
7/1547	Kzesio obratowe	8KR3GKxxx0286	30-07-1996	DM	0		171,72	609,83
7/1553	Kzesio obratowe	8KR3GKxxx0321	30-04-1997	DM	0		125,00	171,72
7/1559	Kzesio tapicerowane "STYL"	8KR3GKxxx0360	31-03-1998	DM	0		104,92	125,00
7/1560	Kzesio tapicerowane "STYL"	8KR3GKxxx0361	31-03-1998	DM	0		104,92	104,92
7/1561	Kzesio tapicerowane "STYL"	8KR3GKxxx0362	31-03-1998	DM	0		104,92	104,92
7/1563	Kzesio tapicerowane "STYL"	8KR3GKxxx0364	31-03-1998	DM	0		104,92	104,92
7/1565	Kzesio tapicerowane "STYL"	8KR3GKxxx0369	31-03-1998	DM	0		104,92	104,92
7/1567	Kzesio tapicerowane "STYL"	8KR3GKxxx0371	31-03-1998	DM	0		104,92	104,92
7/1571	Kzesio tapicerowane "STYL"	8KR3GKxxx0375	31-03-1998	DM	0		104,92	104,92
7/1574	Kzesio tapicerowane "STYL"	8KR3GKxxx0378	31-03-1998	DM	0		104,92	104,92
7/1575	Kzesio tapicerowane "STYL"	8KR3GKxxx0379	31-03-1998	DM	0		104,92	104,92
7/1578	Kzesio z podłokietnikami	8KR3GKxxx0476	22-03-2000	DM	0		97,60	104,92
7/1579	Kzesio z podłokietnikami	8KR3GKxxx0477	22-03-2000	DM	0		97,60	97,60
7/1580	Kzesio	8KR3GKxxx0501	17-10-2000	DM	0		291,58	97,60
7/1581	Kzesio	8KR3GKxxx0502	17-10-2000	DM	0		291,58	291,58
7/1582	Kzesio obratowe TEMA	8KR3GKxxx0507	24-04-2001	DM	0		120,97	291,58

Suma na stronie 43 poz. 8 825,95

Suma na stronie 43 poz. 8 825,95

## WYDZIAŁOWE ZESTAWIENIE MAJĄTKU NA DZIEŃ 31-10-2009

Nr inw.	Nazwa środka	Ident użytkownika	Data przychodu	Miejsce użyt.	Rok prod.	Nr fabryczny	Wartość	Umorzenia
7/1583	Kzesio obrotowe TEMA	8KR3GKxxx0508	24-04-2001	DM	0		120,97	120,97
7/1584	kzesio obrotowe TEMA	8KR3GKxxx0593	15-07-2003	DM	0		115,00	115,00
7/1585	kzesio obrotowe TEMA	8KR3GKxxx0534	15-07-2003	DM	0		115,00	115,00
7/1586	kzesio obrotowe TEMA	8KR3GKxxx0535	15-07-2003	DM	0		115,00	115,00
7/1587	kzesio obrotowe TEMA	8KR3GKxxx0536	15-07-2003	DM	0		115,00	115,00
7/1588	kzesio obrotowe TEMA	8KR3GKxxx0537	15-07-2003	DM	0		115,00	115,00
7/1589	kzesio obrotowe TEMA	8KR3GKxxx0538	15-07-2003	DM	0		115,00	115,00
7/1590	kzesio obrotowe TEMA	8KR3GKxxx0539	15-07-2003	DM	0		115,00	115,00
7/1594	kzesio obrotowe TEMA	8KR3GKxxx0544	15-07-2003	DM	0		115,00	115,00
7/1595	kzesio obrotowe TEMA	8KR3GKxxx0545	15-07-2003	DM	0		115,00	115,00
7/1596	kzesio obrotowe TEMA	8KR3GKxxx0546	15-07-2003	DM	0		115,00	115,00
7/1597	kzesio obrotowe TEMA	8KR3GKxxx0548	15-07-2003	DM	0		115,00	115,00
7/1598	kzesio obrotowe TEMA	8KR3GKxxx0549	15-07-2003	DM	0		115,00	115,00
7/1599	kzesio obrotowe TEMA	8KR3GKxxx0552	29-10-2004	DM	0		285,75	285,75
7/1600	kzesio STYL ARM	8KR3GKxxx0579	13-01-2006	DM	0		102,48	102,48
7/1601	kzesio STYL ARM	8KR3GKxxx0580	13-01-2006	DM	0		102,48	102,48
7/1602	kzesio obrotowe FLEX	8KR3GKxxx0581	11-01-2006	DM	0		229,36	229,36
7/1603	kzesio FLEX	8KR3GKxxx0601	11-09-2006	DM	0		212,28	212,28
7/1604	kzesio FLEX	8KR3GKxxx0602	11-09-2006	DM	0		212,28	212,28
7/1605	kzesio FLEX	8KR3GKxxx0603	11-09-2006	DM	0		212,28	212,28
7/1607	kzesio FLEX	8KR3GKxxx0606	11-09-2006	DM	0		212,28	212,28
7/1610	Kzesio FLEX obrotowe	8KR3GKxxx0634	18-06-2007	DM	0		212,28	212,28
7/1612	kzesio tapicerowane	8KR3GKxxx0101	30-09-2005	DM	0		0,00	0,00
7/1613	kzesio tapicerowane	8KR3GKxxx0102	30-09-2005	DM	0		0,00	0,00
7/1904	kzesio obrotowe FLEX	8KR3KFVxx0077	18-11-2005	DM	0		229,36	229,36
7/2237	Kzesio obrotowe	8KR3MKxxx0290	30-07-1996	DM	0		171,72	171,72
7/2644	Kzesio obrotowe TEMA	8KR3ORxxx0509	24-04-2001	DM	0		120,97	120,97
7/2645	Kzesio obrotowe TEMA	8KR3ORxxx0510	24-04-2001	DM	0		120,97	120,97
7/2651	Kzesio drewniane tapicerowane	8KR3ORxxx0527	01-09-1996	DM	0		0,06	0,06
7/2653	Kzesio drewniane tapicerowane	8KR3ORxxx0529	01-09-1996	DM	0		0,06	0,06
7/2654	Kzesio drewniane tapicerowane	8KR3ORxxx0630	01-09-1996	DM	0		0,06	0,06
7/2656	Kzesio drewniane tapicerowane	8KR3ORxxx0634	01-09-1996	DM	0		0,06	0,06
7/2684	Kzesio	8KR3ORxxx1121	31-08-1994	DM	0		139,20	139,20
7/2694	Kzesio	8KR3ORxxx1201	29-03-1996	DM	0		68,32	68,32
7/2714	Kzesio	8KR3ORxxx1301	30-06-1993	DM	0		89,00	89,00
7/2722	Kzesio	8KR3ORxxx1309	30-06-1993	DM	0		89,00	89,00
7/2731	Kzesio	8KR3ORxxx1318	30-06-1993	DM	0		89,00	89,00
7/2744	Kzesio	8KR3ORxxx1333	30-06-1993	DM	0		89,00	89,00
7/2755	Kzesio	8KR3ORxxx1344	30-06-1993	DM	0		89,00	89,00
7/2758	Kzesio	8KR3ORxxx1347	30-06-1993	DM	0		89,00	89,00
7/3083	Kzesio obrotowe IKAR	8KR3ORxxx4000	16-06-2004	DM	0		89,00	89,00
7/5023	Niszczarka WALLNER PPS	8NI3DMxxx0677	22-10-2008	DM	0		139,00	139,00
7/5489	Lampka biurowa	8RN3GKxxx0010	09-01-1992	DM	0		461,16	461,16
7/5491	Odtwarzacz P-04	8RN3GKxxx0209	31-08-1994	DM	0		0,16	0,16
							785,00	785,00

Suma na stronie

44 poz.

6 052,54

6 052,54

Nr inw.	Nazwa środka	Ident użytkownika	Data przychodu	Miejsce użyt.	Rok prod.	Nr fabryczny	Wartość	Umożnienia
7/5492	Dyktafon SONY	8RN3GGKxxx0230	28-12-1995	DM	0		149,00	149,00
7/5493	Lawka drewniana	8RN3GGKxxx0242	30-06-1997	DM	0		175,00	175,00
7/5494	Wentylator biurowy	8RN3GGKxxx0336	30-08-1997	DM	0		36,59	36,59
7/5495	Wentylator biurowy	8RN3GGKxxx0337	30-08-1997	DM	0		36,59	36,59
7/5496	Wentylator biurowy	8RN3GGKxxx0338	30-08-1997	DM	0		36,59	36,59
7/5498	Wentylator	8RN3GGKxxx0392	30-06-1998	DM	0		82,50	82,50
7/5499	Wentylator	8RN3GGKxxx0394	30-06-1998	DM	0		82,50	82,50
7/5500	Wentylator	8RN3GGKxxx0396	30-06-1998	DM	0		82,50	82,50
7/5501	Wentylator	8RN3GGKxxx0397	30-06-1998	DM	0		82,50	82,50
7/5504	Wentylator	8RN3GGKxxx0440	30-07-1999	DM	0		84,79	84,79
7/5505	Wentylator	8RN3GGKxxx0441	30-07-1999	DM	0		84,79	84,79
7/5506	Wentylator	8RN3GGKxxx0442	30-07-1999	DM	0		84,79	84,79
7/5507	Wentylator	8RN3GGKxxx0443	30-07-1999	DM	0		84,79	84,79
7/5508	Wentylator	8RN3GGKxxx0444	30-07-1999	DM	0		84,79	84,79
7/5510	Telewizor DAEWOO	8RN3GGKxxx208x	30-06-2008	DM	0		625,00	625,00
7/5512	Gilotyna do cięcia papieru	8RN3GGKxxx341x	30-06-2008	DM	0		9,50	9,50
7/5513	Niszczarka IDEAL	8RN3GGKxxx523x	30-06-2008	DM	0		512,39	512,39
7/5515	Blindownica HERKULES PLUS	8RN3GGKxxx611x	30-06-2008	DM	0		451,40	451,40
7/6345	Aparat telefoniczny Panasonic	8TE3DMxxx0656	10-03-2008	DM	0		110,85	110,85
7/6346	Telefax PANASONIC KX-FL613	8TE3DMxxx0659	21-07-2008	DM	0		807,20	807,20
7/6347	Aparat telef. PANASONIC KX-TSC11	8TE3DMxxx0660	24-07-2008	DM	0		110,85	110,85
7/6348	Aparat telef. PANASONIC KX-TSC11	8TE3DMxxx0661	20-08-2008	DM	0		110,85	110,85
7/6349	Aparat telef. PANASONIC KX-TSC11	8TE3DMxxx0662	20-08-2008	DM	0		110,85	110,85
7/6529	Aparat telefoniczny	8TE3GKxxx0098	09-01-1992	DM	0		0,00	0,00
7/6530	Aparat telefon nadwyzka Inwent	8TE3GKxxx0215	31-12-1997	DM	0		20,00	20,00
7/6531	Aparat telefon nadwyzka Inwent	8TE3GKxxx0216	31-12-1997	DM	0		20,00	20,00
7/6532	Aparat telefoniczny ELEKTRON	8TE3GKxxx0217	30-07-1996	DM	0		61,00	61,00
7/6533	Aparat telefoniczny ELEKTRON	8TE3GKxxx0222	30-07-1996	DM	0		61,00	61,00
7/6534	Aparat telefoniczny ELEKTRON	8TE3GKxxx0223	30-07-1996	DM	0		61,00	61,00
7/6535	Aparat telefoniczny ELEKTRON	8TE3GKxxx0224	30-07-1996	DM	0		61,00	61,00
7/6536	Aparat telefon nadwyzka Inwent	8TE3GKxxx0227	31-12-1997	DM	0		20,00	20,00
7/6538	Aparat telefon nadwyzka Inwent	8TE3GKxxx0254	31-12-1997	DM	0		20,00	20,00
7/6539	Aparat telefon nadwyzka Inwent	8TE3GKxxx0277	31-12-1997	DM	0		20,00	20,00
7/6543	Aparat telefoniczny ELEKTRON	8TE3GKxxx0288	30-07-1996	DM	0		61,00	61,00
7/6544	Aparat telefoniczny ELEKTRON	8TE3GKxxx0289	30-07-1996	DM	0		61,00	61,00
7/6546	Aparat telefoniczny	8TE3GKxxx0391	29-05-1998	DM	0		67,00	67,00
7/6547	Aparat telefoniczny	8TE3GKxxx0445	30-06-1999	DM	0		69,00	69,00
7/6548	Aparat telefoniczny	8TE3GKxxx0446	30-06-1999	DM	0		69,00	69,00
7/6549	Aparat telefoniczny	8TE3GKxxx0447	30-06-1999	DM	0		69,00	69,00
7/6550	Aparat telefoniczny	8TE3GKxxx0488	18-05-2000	DM	0		63,95	63,95
7/6551	Aparat telefoniczny	8TE3GKxxx0495	25-09-2000	DM	0		63,95	63,95
7/6552	Telefon GLASIC	8TE3GKxxx0524	22-04-2002	DM	0		61,00	61,00
7/6553	Telefon Classic	8TE3GKxxx0530	19-03-2003	DM	0		53,68	53,68
7/6554	telefon EURIT 25	8TE3GKxxx0551	12-07-2004	DM	0		447,83	447,83

Suma na stronie

44 poz.

5 467,02

5 467,02

Nr inw.	Nazwa środka	Ident użytkownika	Data przychodu	Miejsce użyt.	Rok prod.	Nr fabryczny	Wartość	Umożnienia
7/8556	telefon Panasonic KX TS 500	8TE3GKxxx0563	23-09-2005	DM	0		49,00	49,00
7/8558	Aparat telefoniczny Panasonic KX-TSC11	8TE3GKxxx0632	03-10-2007	DM	0		110,85	110,85
7/8559	Aparat telefoniczny Panasonic KX-TSC11	8TE3GKxxx0633	03-10-2007	DM	0		110,85	110,85
7/8560	telefon Panasonic KX TS 500	8TE3GKxxx6620	23-09-2005	DM	0		49,00	49,00
7/7628	Wentylator	8WE3GKxxx0490	18-05-2000	DM	0		84,79	84,79
7/7629	Wentylator biurkowy ELDOM WL 30	8WE3GKxxx0627	29-05-2007	DM	0		52,46	52,46
7/7630	Wentylator biurkowy ELDOM WL 30	8WE3GKxxx0628	29-05-2007	DM	0		52,46	52,46
7/8058	Chłodzarka ARKA RS-14DR4SA	8RN3DMxxx706	03-07-2009	DM			664,90	664,90
7/8070	Wentylator WL 40 biurkowy	8WE3DMxxx0707	27-07-2009	DM			64,66	64,66
7/8071	Wentylator WL 40 biurkowy	8WE3DMxxx0708	27-07-2009	DM			64,66	64,66
7/8171	Telefon Panasonic KX-TSC 11	8TE3DMxxx0701	05-06-2009	DM		9DCKA067324	114,68	114,68
7/8172	Telefon Panasonic KX-TSC 11	8TE3DMxxx0702	05-06-2009	DM		9DCKA067334	114,68	114,68
7/8173	Telefon Panasonic KX-TSC 11	8TE3DMxxx0703	05-06-2009	DM		9DCKA066585	114,68	114,68
7/8174	Telefon Panasonic KX-TSC 11	8TE3DMxxx0704	05-06-2009	DM		9DCKA066586	114,68	114,68
7/8175	Telefon Panasonic KX-TSC 11	8TE3DMxxx0705	05-06-2009	DM		9DCKA066596	114,68	114,68

## ZESTAWIENIE STANU MAJĄTKOWEGO URZĘDU NA OKRES 11 / 2009

Grupa rodzajowa: Wszystkie  
Środki umorzone i nieumorzone

Rodzaj GUS: Wszystkie

Ewidencja: UM:INF,WYP;

## Grupa rodzajowa - Rodzaj GUS

Nr inw.	Nazwa	Rok produkcji	Stawka amort.	Data przychodu	Miejsce użytk.	Data umorzenia	Ident użytkownika	Wartość początkowa (aktualnie)	Wartość umorzeń	Procent umorzeń	Wartość netto	Amortyzacja od pocz. roku	Planowana rata na nast. miesiąc
<b>4 MASZYNY, URZĄDZENIA I APARATY OGÓLNEGO ZASTOSOWANIA</b>													
<b>491 ZESPÓŁY KOMPUTEROWE</b>													
1/491/443	Monitor NEC LCD	30,0	12-01-2008	DM	12-01-2008	4911DMxxxx638m	0,00	0,00	0,00	0,00	0,00	0,00	0,00
1/491/444	Komputer	30,0	12-01-2008	DM	12-01-2008	4911DMxxxx638x	2 677,90	1 472,90	55,0	1 205,00	736,45	66,95	0,00
1/491/445	Zasilacz Bnck	30,0	12-01-2008	DM	12-01-2008	4911DMxxxx638z	0,00	0,00	0,00	0,00	0,00	0,00	0,00
1/491/446	Drukarka HP LJ 2015dn	30,0	29-12-2007	DM	30-06-2009	4911DMxxxx639x	1 422,58	817,88	57,5	604,70	391,16	35,56	0,00
1/491/447	Skener	30,0	30-12-2004	DM	30-12-2007	4911DMxxxx640x	1 514,04	1 514,04	100,0	0,00	190,27	35,56	0,00
1/491/448	Drukarka HP LJ 2015dn	30,0	29-12-2007	DM	30-06-2009	4911DMxxxx654x	1 422,58	817,88	57,5	604,70	391,16	35,56	0,00
1/491/449	Pieter	30,0	12-01-2008	DM	12-01-2008	4911DMxxxx655x	11 846,20	6 515,52	55,0	5 330,68	3 257,76	296,16	0,00
1/491/450	Notebook	30,0	15-07-2008	DM	15-07-2008	4911DMxxxx679x	2 488,80	995,52	40,0	1 493,28	684,42	62,22	0,00
1/491/451	Notebook	30,0	15-07-2008	DM	15-07-2008	4911DMxxxx680x	2 488,80	995,52	40,0	1 493,28	684,42	62,22	0,00
1/491/452	Notebook	30,0	15-07-2008	DM	15-07-2008	4911DMxxxx681x	2 488,80	995,52	40,0	1 493,28	684,42	62,22	0,00
1/491/453	Monitor FS LCD	30,0	15-07-2008	DM	15-07-2008	4911DMxxxx682m	0,00	0,00	0,00	0,00	0,00	0,00	0,00
1/491/454	Komputer	30,0	15-07-2008	DM	15-07-2008	4911DMxxxx682x	2 232,60	893,12	40,0	1 339,48	614,02	55,82	0,00
1/491/455	Zasilacz Bnck	30,0	15-07-2008	DM	15-07-2008	4911DMxxxx682z	0,00	0,00	0,00	0,00	0,00	0,00	0,00
1/491/456	Monitor FS LCD	30,0	15-07-2008	DM	15-07-2008	4911DMxxxx683m	0,00	0,00	0,00	0,00	0,00	0,00	0,00
1/491/457	Komputer	30,0	15-07-2008	DM	15-07-2008	4911DMxxxx683x	2 232,60	893,12	40,0	1 339,48	614,02	55,82	0,00
1/491/458	Zasilacz Bnck	30,0	15-07-2008	DM	15-07-2008	4911DMxxxx683z	0,00	0,00	0,00	0,00	0,00	0,00	0,00
1/491/459	Monitor FS LCD	30,0	15-07-2008	DM	15-07-2008	4911DMxxxx684m	0,00	0,00	0,00	0,00	0,00	0,00	0,00
1/491/460	Komputer	30,0	15-07-2008	DM	15-07-2008	4911DMxxxx684x	2 232,60	893,12	40,0	1 339,48	614,02	55,82	0,00
1/491/461	Zasilacz Bnck	30,0	15-07-2008	DM	15-07-2008	4911DMxxxx684z	0,00	0,00	0,00	0,00	0,00	0,00	0,00
1/491/462	Monitor FS LCD	30,0	15-07-2008	DM	15-07-2008	4911DMxxxx685m	0,00	0,00	0,00	0,00	0,00	0,00	0,00
1/491/463	Komputer	30,0	15-07-2008	DM	15-07-2008	4911DMxxxx685x	2 232,60	893,12	40,0	1 339,48	614,02	55,82	0,00
1/491/464	Zasilacz APC Bnck	30,0	15-07-2008	DM	15-07-2008	4911DMxxxx685z	0,00	0,00	0,00	0,00	0,00	0,00	0,00
1/491/465	Monitor FS	30,0	15-07-2008	DM	15-07-2008	4911DMxxxx686m	0,00	0,00	0,00	0,00	0,00	0,00	0,00
1/491/466	Komputer	30,0	15-07-2008	DM	15-07-2008	4911DMxxxx686x	2 232,60	893,12	40,0	1 339,48	614,02	55,82	0,00
1/491/467	Zasilacz APC Bnck	30,0	15-07-2008	DM	15-07-2008	4911DMxxxx686z	0,00	0,00	0,00	0,00	0,00	0,00	0,00
1/491/468	Monitor FS	30,0	15-07-2008	DM	15-07-2008	4911DMxxxx687m	0,00	0,00	0,00	0,00	0,00	0,00	0,00
1/491/469	Komputer	30,0	15-07-2008	DM	15-07-2008	4911DMxxxx687x	2 232,60	893,12	40,0	1 339,48	614,02	55,82	0,00
1/491/470	Zasilacz APC Bnck	30,0	15-07-2008	DM	15-07-2008	4911DMxxxx687z	0,00	0,00	0,00	0,00	0,00	0,00	0,00
1/491/527	Drukarka Deskteta HP 600 color	30,0	01-12-1995	DM	01-05-1999	4911FNxxxx1060	973,70	973,70	100,0	0,00	0,00	0,00	0,00
1/491/1268	Stremor Omega	30,0	30-08-1995	DM	01-01-2001	4911GKxxxx226a	976,00	976,00	100,0	0,00	0,00	0,00	0,00
1/491/1289	Drukarka laserowa HP6L	30,0	14-07-1998	DM	01-11-2001	4911GKxxxx388d	1 816,58	1 816,58	100,0	0,00	0,00	0,00	0,00
1/491/1290	Drukarka HP6L	30,0	22-10-1998	DM	01-05-2002	4911GKxxxx395d	1 606,00	1 606,00	100,0	0,00	0,00	0,00	0,00
1/491/1291	Drukarka laserowa HP1100	30,0	15-02-1999	DM	01-07-2002	4911GKxxxx403d	928,42	928,42	100,0	0,00	0,00	0,00	0,00
1/491/1292	Monitor SVGA	30,0	15-02-1999	DM	01-07-2002	4911GKxxxx403m	0,00	0,00	0,00	0,00	0,00	0,00	0,00

Suma int. strony 34 poz.

46 046,00

25 784,20

20 261,80

10 704,18

955,81

Kody majątki: 4,1

Grupa rodzajowa: Wszystkie

Miejsce użytkowania: DM

Rodzaj GUS: Wszystkie

Ewidencja: UM:INF,WYP;

Grupa rodzajowa - Rodzaj GUS

Nr inv.	Nazwa	Rok produkcji	Stawka amort.	Data przychodu	Miejsce użytk.	Data umorzenia	Ident. użytkownika	Wartość początkowa (aktualna)	Wartość umorzeń	Procent umorz.	Wartość netto	Amortyzacja od pocz. roku	Planowana rata na nast. miesiąc
<b>4 MASZYNY, URZĄDZENIA I APARATY OGÓLNEGO ZASTOSOWANIA</b>													
<b>491 ZESPÓŁY KOMPUTEROWE</b>													
1/491/1293	Komputer ATX INTEL	30,0	15-02-1999	DM	01-07-2002	4911GKxxx403x	3 466,02	3 466,02	100,0	0,00	0,00	0,00	0,00
1/491/1294	Zasilacz APC	30,0	15-02-1999	DM	01-07-2002	4911GKxxx403z	0,00	0,00	0,0	0,00	0,00	0,00	0,00
1/491/1297	Komputer OPTIMUS GDDP3	30,0	16-11-1999	DM	01-04-2003	4911GKxxx467x	8 665,77	8 665,77	100,0	0,00	0,00	0,00	0,00
1/491/1298	Zasilacz Back	30,0	16-11-1999	DM	01-04-2003	4911GKxxx467z	0,00	0,00	0,0	0,00	0,00	0,00	0,00
1/491/1299	Drukarka laserowa HP LJ1100	30,0	16-11-1999	DM	01-03-2003	4911GKxxx468d	1 830,00	1 830,00	100,0	0,00	0,00	0,00	0,00
1/491/1301	Drukarka HP LJ 1125C	30,0	28-02-2001	DM	01-07-2004	4911GKxxx506d	1 626,30	1 626,30	100,0	0,00	0,00	0,00	0,00
1/491/1306	Drukarka HP LJ 1200	30,0	29-08-2002	DM	01-01-2006	4911GKxxx528d	0,00	0,00	0,0	0,00	0,00	0,00	0,00
1/491/1308	Komputer C766	30,0	29-08-2002	DM	01-01-2006	4911GKxxx528x	4 227,30	4 227,30	100,0	0,00	0,00	0,00	0,00
1/491/1309	Zasilacz APC	30,0	29-08-2002	DM	01-01-2006	4911GKxxx528z	0,00	0,00	0,0	0,00	0,00	0,00	0,00
1/491/1314	Monitor	30,0	30-12-2004	DM	30-12-2004	4911GKxxx555m	0,00	0,00	0,0	0,00	0,00	0,00	0,00
1/491/1315	Komputer	30,0	30-12-2004	DM	30-06-2009	4911GKxxx555x	0,00	0,00	0,0	0,00	0,00	0,00	0,00
1/491/1316	Zasilacz	30,0	30-12-2004	DM	30-12-2004	4911GKxxx555z	2 669,46	2 669,46	100,0	0,00	0,00	335,51	0,00
1/491/1317	Monitor	30,0	30-12-2004	DM	01-04-2008	4911GKxxx556m	0,00	0,00	0,0	0,00	0,00	0,00	0,00
1/491/1318	Komputer	30,0	30-12-2004	DM	01-04-2008	4911GKxxx556x	0,00	0,00	0,0	0,00	0,00	0,00	0,00
1/491/1319	Zasilacz	30,0	30-12-2004	DM	01-04-2008	4911GKxxx556z	2 669,46	2 669,46	100,0	0,00	0,00	0,00	0,00
1/491/1320	Monitor	30,0	30-12-2004	DM	01-04-2008	4911GKxxx557m	0,00	0,00	0,0	0,00	0,00	0,00	0,00
1/491/1321	Komputer	30,0	30-12-2004	DM	01-04-2008	4911GKxxx557x	0,00	0,00	0,0	0,00	0,00	0,00	0,00
1/491/1322	Zasilacz	30,0	30-12-2004	DM	01-04-2008	4911GKxxx557z	2 669,46	2 669,46	100,0	0,00	0,00	0,00	0,00
1/491/1323	Monitor	30,0	30-12-2004	DM	01-04-2008	4911GKxxx558m	0,00	0,00	0,0	0,00	0,00	0,00	0,00
1/491/1324	Komputer	30,0	30-12-2004	DM	01-04-2008	4911GKxxx558x	0,00	0,00	0,0	0,00	0,00	0,00	0,00
1/491/1325	Zasilacz	30,0	30-12-2004	DM	01-04-2008	4911GKxxx558z	2 669,46	2 669,46	100,0	0,00	0,00	0,00	0,00
1/491/1326	Drukarka HP LJ 2420m /sercowa/	30,0	05-08-2005	DM	01-12-2008	4911GKxxx561x	0,00	0,00	0,0	0,00	0,00	0,00	0,00
1/491/1327	Monitor Synemaster	30,0	21-02-2006	DM	21-02-2006	4911GKxxx583m	3 484,32	3 484,32	100,0	0,00	0,00	0,00	0,00
1/491/1328	Komputer	30,0	21-02-2006	DM	30-06-2009	4911GKxxx583x	0,00	0,00	0,0	0,00	0,00	0,00	0,00
1/491/1329	Zasilacz MGE Pulsar	30,0	21-02-2006	DM	21-02-2006	4911GKxxx583z	3 299,49	3 299,49	100,0	0,00	0,00	494,83	0,00
1/491/1330	Monitor	30,0	21-02-2006	DM	21-02-2006	4911GKxxx584m	0,00	0,00	0,0	0,00	0,00	0,00	0,00
1/491/1331	Komputer	30,0	21-02-2006	DM	30-06-2009	4911GKxxx584x	0,00	0,00	0,0	0,00	0,00	0,00	0,00
1/491/1332	Zasilacz MGE Pulsar	30,0	21-02-2006	DM	21-02-2006	4911GKxxx584z	3 299,49	3 299,49	100,0	0,00	0,00	494,83	0,00
1/491/1333	Monitor Synemaster	30,0	21-02-2006	DM	21-02-2006	4911GKxxx585m	0,00	0,00	0,0	0,00	0,00	0,00	0,00
1/491/1334	Komputer	30,0	21-02-2006	DM	30-06-2009	4911GKxxx585x	0,00	0,00	0,0	0,00	0,00	0,00	0,00
1/491/1335	Zasilacz MGE Pulsar	30,0	21-02-2006	DM	21-02-2006	4911GKxxx585z	0,00	0,00	0,0	0,00	0,00	0,00	0,00
1/491/1336	Monitor Synemaster	30,0	21-02-2006	DM	21-02-2006	4911GKxxx586m	0,00	0,00	0,0	0,00	0,00	0,00	0,00
1/491/1337	Komputer	30,0	21-02-2006	DM	30-06-2009	4911GKxxx586x	3 299,49	3 299,49	100,0	0,00	0,00	494,83	0,00
1/491/1338	Zasilacz MGE Pulsar	30,0	21-02-2006	DM	21-02-2006	4911GKxxx586z	0,00	0,00	0,0	0,00	0,00	0,00	0,00
Suma na stronie								47 175,51	47 175,51	34 poz.	0,00	2 314,83	0,00

Kody majątku: 4,1

Grupa rodzajowa: Wszystkie

Rodzaj GUS: Wszystkie

Miejsce użytkowania: DM

Środki umorzone i nieumorzone

Ewidencja: UM;INF;WYP;

Grupa rodzajowa - Rodzaj GUS

Nr inv.	Nazwa	Rok produkcji	Stawka amort.	Data przychodu	Miejsce użyt.	Data umorzenia	Ident użytkownika	Wartość początkowa (aktualna)	Wartość umorzeń	Procent umorz.	Wartość netto	Amortyzacja od pocz. roku	Planowana rata na nast. miesiąc	
<b>4 MASZYNY, URZĄDZENIA I APARATY OGÓLNEGO ZASTOSOWANIA</b>														
<b>491 ZESPÓŁY KOMPUTEROWE</b>														
1/491/1339	Monitor Syncmaster	30,0	21-02-2006	DM	21-02-2006	4911GKxxx587m	0,00	0,00	0,00	0,0	0,00	0,00	0,00	
1/491/1340	Komputer	30,0	21-02-2006	DM	30-06-2009	4911GKxxx587x	3 299,49	3 299,49	100,0	0,0	0,00	494,83	0,00	
1/491/1341	Zasilacz MGE Pulsar	30,0	21-02-2006	DM	21-02-2006	4911GKxxx587z	0,00	0,00	0,0	0,0	0,00	0,00	0,00	
1/491/1342	Monitor Syncmaster	30,0	21-02-2006	DM	21-02-2006	4911GKxxx588m	0,00	0,00	0,0	0,0	0,00	0,00	0,00	
1/491/1343	Komputer	30,0	21-02-2006	DM	30-06-2009	4911GKxxx588x	3 299,49	3 299,49	100,0	0,0	0,00	494,83	0,00	
1/491/1344	Zasilacz MGE Pulsar	30,0	21-02-2006	DM	21-02-2006	4911GKxxx588z	0,00	0,00	0,0	0,0	0,00	0,00	0,00	
1/491/1345	Monitor LCD Fujitsu	30,0	21-02-2006	DM	21-02-2006	4911GKxxx590m	0,00	0,00	0,0	0,0	0,00	0,00	0,00	
1/491/1346	Komputer	30,0	21-02-2006	DM	31-07-2009	4911GKxxx590x	6 232,98	6 232,98	100,0	0,0	0,00	935,10	0,00	
1/491/1347	Zasilacz MGE Pulsar	30,0	21-02-2006	DM	21-02-2006	4911GKxxx590z	0,00	0,00	0,0	0,0	0,00	0,00	0,00	
1/491/1348	Monitor LCD Fujitsu	30,0	21-02-2006	DM	21-02-2006	4911GKxxx591m	0,00	0,00	0,0	0,0	0,00	0,00	0,00	
1/491/1349	Komputer	30,0	21-02-2006	DM	31-07-2009	4911GKxxx591x	6 232,98	6 232,98	100,0	0,0	0,00	935,10	0,00	
1/491/1350	Zasilacz MGE Pulsar	30,0	21-02-2006	DM	21-02-2006	4911GKxxx591z	0,00	0,00	0,0	0,0	0,00	0,00	0,00	
1/491/1351	Monitor LCD Fujitsu	30,0	21-02-2006	DM	21-02-2006	4911GKxxx592m	0,00	0,00	0,0	0,0	0,00	0,00	0,00	
1/491/1352	Komputer	30,0	21-02-2006	DM	31-07-2009	4911GKxxx592x	6 232,98	6 232,98	100,0	0,0	0,00	935,10	0,00	
1/491/1353	Zasilacz MGE Pulsar	30,0	21-02-2006	DM	21-02-2006	4911GKxxx592z	0,00	0,00	0,0	0,0	0,00	0,00	0,00	
1/491/1359	Drukarka HP LJ 1320	30,0	17-02-2006	DM	30-06-2009	4911GKxxx595x	1 256,60	1 256,60	100,0	0,0	0,00	188,32	0,00	
1/491/1360	Monitor Syncmaster	30,0	21-02-2006	DM	21-02-2006	4911GKxxx596m	0,00	0,00	0,0	0,0	0,00	0,00	0,00	
1/491/1361	Komputer	30,0	21-02-2006	DM	30-06-2009	4911GKxxx596x	3 299,49	3 299,49	100,0	0,0	0,00	494,83	0,00	
1/491/1362	Zasilacz MGE Pulsar	30,0	21-02-2006	DM	21-02-2006	4911GKxxx596z	0,00	0,00	0,0	0,0	0,00	0,00	0,00	
1/491/1366	Monitor Syncmaster	30,0	21-02-2006	DM	21-02-2006	4911GKxxx598m	0,00	0,00	0,0	0,0	0,00	0,00	0,00	
1/491/1367	Komputer	30,0	21-02-2006	DM	30-06-2009	4911GKxxx598x	3 299,49	3 299,49	100,0	0,0	0,00	494,83	0,00	
1/491/1368	Zasilacz MGE Pulsar	30,0	21-02-2006	DM	21-02-2006	4911GKxxx598z	0,00	0,00	0,0	0,0	0,00	0,00	0,00	
1/491/1372	Monitor Syncmaster	30,0	21-02-2006	DM	21-02-2006	4911GKxxx600m	0,00	0,00	0,0	0,0	0,00	0,00	0,00	
1/491/1373	Komputer	30,0	21-02-2006	DM	30-06-2009	4911GKxxx600x	3 299,49	3 299,49	100,0	0,0	0,00	494,83	0,00	
1/491/1374	Zasilacz MGE Pulsar	30,0	21-02-2006	DM	21-02-2006	4911GKxxx600z	0,00	0,00	0,0	0,0	0,00	0,00	0,00	
1/491/1375	Skener wielkoformatowy	30,0	12-01-2006	DM	14-03-2007	4911GKxxx612x	29 402,00	24 991,70	85,0	0,0	4 410,30	8 085,55	735,05	
1/491/1376	Monitor LCD	30,0	14-03-2007	DM	14-03-2007	4911GKxxx616m	0,00	0,00	0,0	0,0	0,00	0,00	0,00	
1/491/1377	Komputer Actina Montana	30,0	14-03-2007	DM	14-03-2007	4911GKxxx616x	2 734,02	2 187,20	80,0	0,0	546,82	751,85	68,35	
1/491/1378	Zasilacz Orvaldi	30,0	14-03-2007	DM	14-03-2007	4911GKxxx616z	0,00	0,00	0,0	0,0	0,00	0,00	0,00	
1/491/1379	Monitor LCD 17" BenQ	30,0	14-03-2007	DM	14-03-2007	4911GKxxx617m	0,00	0,00	0,0	0,0	0,00	0,00	0,00	
1/491/1380	Komputer Actina Montana	30,0	14-03-2007	DM	14-03-2007	4911GKxxx617x	2 734,02	2 187,20	80,0	0,0	546,82	751,85	68,35	
1/491/1381	Zasilacz Orvaldi	30,0	14-03-2007	DM	14-03-2007	4911GKxxx617z	0,00	0,00	0,0	0,0	0,00	0,00	0,00	
1/491/1388	Monitor LCD 17" BenQ	30,0	14-03-2007	DM	14-03-2007	4911GKxxx620m	0,00	0,00	0,0	0,0	0,00	0,00	0,00	
1/491/1389	Komputer Actina Montana	30,0	14-03-2007	DM	14-03-2007	4911GKxxx620x	2 734,02	2 187,20	80,0	0,0	546,82	751,85	68,35	
Suma na stronie								74 057,05	68 006,29		6 050,76	15 808,87	940,10	
34 poz.														

Kody majątki: 4,1

Grupa rodzajowa: Wszystkie

Rodzaj GUS: Wszystkie

Miejsce użytkowania: DM

Środki umorzone i nieumorzone

Ewidencja: UM:INF,WYP,

Grupa rodzajowa - Rodzaj GUS

Nr inv.	Nazwa	Rok produkcji	Stawka amort.	Data przychodu	Miejsce użytk.	Data umorzenia	Ident użytkownika	Wartość początkowa (aktualna)	Wartość umorzeń	Procent umorz.	Wartość netto	Amortyzacja od pocz. roku	Planowana rata na nast. miesiąc
<b>4 MASZYNY, URZĄDZENIA I APARATY OGÓLNEGO ZASTOSOWANIA</b>													
<b>491 ZESPÓŁY KOMPUTEROWE</b>													
1/491/1390	Zasilacz Orvaldi	30,0	14-03-2007	DM		14-03-2007	4911GKxxx620z	0,00	0,00	0,0	0,00	0,00	0,00
1/491/1391	Monitor LCD BenQ	30,0	14-03-2007	DM		14-03-2007	4911GKxxx621m	0,00	0,00	0,0	0,00	0,00	0,00
1/491/1392	Komputer Actina Montana	30,0	14-03-2007	DM				2 734,02	2 187,20	80,0	546,82	751,85	68,35
1/491/1393	Zasilacz Orvaldi	30,0	14-03-2007	DM				0,00	0,00	0,0	0,00	0,00	0,00
1/491/1394	Monitor LCD 17" BenQ	30,0	14-03-2007	DM				0,00	0,00	0,0	0,00	0,00	0,00
1/491/1395	Komputer Actina Montana	30,0	14-03-2007	DM				2 734,02	2 187,20	80,0	546,82	751,85	68,35
1/491/1396	Zasilacz Orvaldi	30,0	14-03-2007	DM				0,00	0,00	0,0	0,00	0,00	0,00
1/491/1397	Monitor LCD 17" BenQ	30,0	14-03-2007	DM				0,00	0,00	0,0	0,00	0,00	0,00
1/491/1398	Komputer Actina Montana	30,0	14-03-2007	DM				2 734,02	2 187,20	80,0	546,82	751,85	68,35
1/491/1399	Zasilacz Orvaldi 620	30,0	14-03-2007	DM				0,00	0,00	0,0	0,00	0,00	0,00
1/491/4485	Drukarka HP BU 2800dn	30,0	30-09-2009	DM				5 246,00	262,30	5,0	4 983,70	262,30	131,15
Suma na rodzaj 491 113 poz.								180 726,62	147 789,90		32 936,72	31 345,73	2 232,11
Suma na grupę 4 113 poz.								180 726,62	147 789,90		32 936,72	31 345,73	2 232,11

**5 SPECJALISTYCZNE MASZYNY, URZĄDZENIA I APARATY****537 URZĄDZDO PRODUKCJI FILMÓW, KOPII FILMÓW.**

1/537/2	Kamery wideo PANASONIC	1997	12,5	01-08-1994	DM	01-08-2002	5371GKxxx207x	2 180,00	2 180,00	100,0	0,00	0,00	0,00
Suma na rodzaj 537 1 poz.								2 180,00	2 180,00		0,00	0,00	0,00
Suma na grupę 5 1 poz.								2 180,00	2 180,00		0,00	0,00	0,00

**6 URZĄDZENIA TECHNICZNE****620 URZĄDZENIA I APARATURA RADIONADAWCZA**

1/620/5	Cyfrowy aparat systemowy	1997	10,0	31-05-1996	DM	01-06-2006	6201GKxxx302x	2 216,97	2 216,97	100,0	0,00	0,00	0,00
Suma na rodzaj 620 1 poz.								2 216,97	2 216,97		0,00	0,00	0,00
Suma na grupę 6 1 poz.								2 216,97	2 216,97		0,00	0,00	0,00

**8 NARZĘDZIA, PRZYRZĄDY, RUCHOMOŚCI I WYPOSAŻENIE****803 WYPOSAŻENIE TECHNICZNE BIUR**

1/803/18	Kopierka Cyfrowa Kyocera MITA KM-3060	2007	14,0	28-01-2008	DM		8031DMxxx637x	12 309,80	3 159,42	25,7	9 150,38	1 579,71	143,61
1/803/37	Kopierka CANON NP-1550	2007	14,0	18-03-1997	DM	01-05-2004	8031GKxxx308x	5 612,00	5 612,00	100,0	0,00	0,00	0,00
1/803/39	Kopierka cyfrowa KYOCERA MITA	2007	14,0	09-07-2002	DM	30-09-2009	8031GKxxx527x	13 981,20	13 981,20	100,0	0,00	1 421,73	0,00
Suma na rodzaj 803 3 poz.								31 903,00	22 752,62		9 150,38	3 001,44	143,61
Suma na stronie								49 748,03	33 973,49		15 774,54	5 519,29	479,81



Kody majątkow. 4,1

Grupa rodzajowa: Wszystkie

Rodzaj GUS: Wszystkie

Miejsce użytkowania: DM

Środki umorzone i nieumorzone

Ewidencja: UM:(NF,WYP,

Grupa rodzajowa - Rodzaj GUS

Nr inv.	Nazwa	Rok produkcji amort.	Stawka amort.	Data przychodu	Miejsce użytk.	Data umorzenia	Ident użytkownika	Wartość początkowa (aktualna)	Wartość umorzeń	Procent umorz.	Wartość netto	Amortyzacja od pocz. roku	Planowana rata na inst. miesiąc
<b>8 NARZĘDZIA, PRZYRZĄDY, RUCHOMOŚCI I WYPOSAŻENIE</b>													
<b>808 INNE PRZ., RUCHOMOŚCI I WYPOSAŻENIE TECHNICZNE</b>													
4/808/393	Kontener 3-szafładowy z piórnikiem	0	100,0	21-02-2008	DM	21-02-2008	8B13DMxxx641x	341,60	341,60	100,0	0,00	0,00	0,00
4/808/394	Kontener 3-szafładowy z piórnikiem	0	100,0	21-02-2008	DM	21-02-2008	8B13DMxxx642x	341,60	341,60	100,0	0,00	0,00	0,00
4/808/395	Kontener 3-szafładowy z piórnikiem	0	100,0	21-02-2008	DM	21-02-2008	8B13DMxxx643x	341,60	341,60	100,0	0,00	0,00	0,00
4/808/396	Kontener 3-szafładowy z piórnikiem	0	100,0	21-02-2008	DM	21-02-2008	8B13DMxxx644x	341,60	341,60	100,0	0,00	0,00	0,00
4/808/397	Biurowo komputerowe 140x70x76	0	100,0	21-02-2008	DM	21-02-2008	8B13DMxxx645x	292,80	292,80	100,0	0,00	0,00	0,00
4/808/398	Biurowo komputerowe 140x70x76	0	100,0	21-02-2008	DM	21-02-2008	8B13DMxxx646x	292,80	292,80	100,0	0,00	0,00	0,00
4/808/399	Biurowo pomocnicze 100x50x73	0	100,0	21-02-2008	DM	21-02-2008	8B13DMxxx648x	219,60	219,60	100,0	0,00	0,00	0,00
4/808/400	Biurowo pomocnicze 100x50x73	0	100,0	21-02-2008	DM	21-02-2008	8B13DMxxx649x	219,60	219,60	100,0	0,00	0,00	0,00
4/808/401	Biurowo narozne 160x118x75 prawe	0	100,0	21-02-2008	DM	21-02-2008	8B13DMxxx650x	427,00	427,00	100,0	0,00	0,00	0,00
4/808/402	Biurowo narozne 160x118x75 lewe	0	100,0	21-02-2008	DM	21-02-2008	8B13DMxxx651x	427,00	427,00	100,0	0,00	0,00	0,00
4/808/403	Kontener dostawny 4-szafładowy z piórnikiem	0	100,0	21-02-2008	DM	21-02-2008	8B13DMxxx652x	366,00	366,00	100,0	0,00	0,00	0,00
4/808/404	Kontener dostawny 4-szafładowy z piórnikiem	0	100,0	21-02-2008	DM	21-02-2008	8B13DMxxx653x	366,00	366,00	100,0	0,00	0,00	0,00
4/808/405	Biurowo 160x800x760	0	100,0	12-09-2008	DM	12-09-2008	8B13DMxxx669x	1 525,00	1 525,00	100,0	0,00	0,00	0,00
4/808/406	Biurowo komputerowe	0	100,0	12-09-2008	DM	12-09-2008	8B13DMxxx670x	1 012,60	1 012,60	100,0	0,00	0,00	0,00
4/808/407	Łącznik 90	0	100,0	12-09-2008	DM	12-09-2008	8B13DMxxx673x	536,80	536,80	100,0	0,00	0,00	0,00
4/808/657	Biurowo	0	100,0	31-12-1996	DM	31-12-1996	8B13FNxxx504x	314,50	314,50	100,0	0,00	0,00	0,00
4/808/658	Kontener	0	100,0	31-12-1996	DM	31-12-1996	8B13FNxxx510x	125,00	125,00	100,0	0,00	0,00	0,00
4/808/659	Biurowo	0	100,0	31-12-1996	DM	31-12-1996	8B13FNxxx519x	286,00	286,00	100,0	0,00	0,00	0,00
4/808/660	Kontener	0	100,0	31-12-1996	DM	31-12-1996	8B13FNxxx523x	80,00	80,00	100,0	0,00	0,00	0,00
4/808/677	Biurowo pod komputer	0	100,0	31-12-1996	DM	31-12-1996	8B13FNxxx688x	146,40	146,40	100,0	0,00	0,00	0,00
4/808/678	Łącznik-przystawka	0	100,0	31-12-1997	DM	31-12-1997	8B13FNxxx689x	5,00	5,00	100,0	0,00	0,00	0,00
4/808/692	Biurowo pod komputer	0	100,0	08-06-1993	DM	08-06-1993	8B13FNxxx802x	90,00	90,00	100,0	0,00	0,00	0,00
4/808/702	Biurowo pod komputer	0	100,0	31-05-1996	DM	31-05-1996	8B13FNxxx836x	165,92	165,92	100,0	0,00	0,00	0,00
4/808/846	Biurowo	0	100,0	30-08-1996	DM	30-08-1996	8B13GKxxx250x	453,91	453,91	100,0	0,00	0,00	0,00
4/808/847	Biurowo	0	100,0	30-08-1996	DM	30-08-1996	8B13GKxxx251x	570,96	570,96	100,0	0,00	0,00	0,00
4/808/848	Kontener do biurka	0	100,0	30-08-1996	DM	30-08-1996	8B13GKxxx252x	375,41	375,41	100,0	0,00	0,00	0,00
4/808/849	Łącznik do biurka	0	100,0	30-08-1996	DM	30-08-1996	8B13GKxxx253x	188,42	188,42	100,0	0,00	0,00	0,00
4/808/854	Biurowo pod komputer	0	100,0	28-02-1997	DM	28-02-1997	8B13GKxxx311x	317,20	317,20	100,0	0,00	0,00	0,00
4/808/855	Biurowo	0	100,0	28-02-1997	DM	28-02-1997	8B13GKxxx312x	316,49	316,49	100,0	0,00	0,00	0,00
4/808/864	Biurowo z nadstawką	0	100,0	30-06-1999	DM	30-06-1999	8B13GKxxx410x	401,26	401,26	100,0	0,00	0,00	0,00
4/808/865	Biurowo z nadstawką	0	100,0	30-06-1999	DM	30-06-1999	8B13GKxxx411x	401,26	401,26	100,0	0,00	0,00	0,00
Suma na stronie								11 289,33	11 289,33	31 poz.	0,00	0,00	0,00

Kody majątku: 4,1

Grupa rodzajowa: Wszystkie

Rodzaj GUS: Wszystkie

Miejsce użytkowania: DM

Środki umorzone i nieumorzone

Ewidencja: UM:INF,WYP,

## Grupa rodzajowa - Rodzaj GUS

Nr inw.	Nazwa	Rok produkcji	Stawka amort.	Data przychodu	Miejsce użytk.	Data umorzenia	Ident użytkownika	Wartość początkowa (aktualna)	Wartość umorzeń	Procent umorz.	Wartość netto	Amortyzacja od pocz. roku	Planowana rata na nast. miesiąc
<b>8 NARZĘDZIA, PRZYRZĄDY, RUCHOMOŚCI I WYPOSAŻENIE</b>													
<b>808 INNE PRZ., RUCHOMOŚCI I WYPOSAŻENIE TECHNICZNE.</b>													
4/808/866	Biurowisko dwusznitkowe z szafkami	0	100,0	30-06-1999	DM	30-06-1999	8B13GKxxx416x	506,30	506,30	100,0	0,00	0,00	0,00
4/808/867	Biurowisko dwusznitkowe z szafkami	0	100,0	30-06-1999	DM	30-06-1999	8B13GKxxx417x	506,30	506,30	100,0	0,00	0,00	0,00
4/808/868	Biurowisko dwusznitkowe z szafkami	0	100,0	30-06-1999	DM	30-06-1999	8B13GKxxx418x	506,30	506,30	100,0	0,00	0,00	0,00
4/808/869	Biurowisko dwusznitkowe z szafkami	0	100,0	30-06-1999	DM	30-06-1999	8B13GKxxx419x	506,30	506,30	100,0	0,00	0,00	0,00
4/808/871	Biurowisko dwusznitkowe z szafkami	0	100,0	30-06-1999	DM	30-06-1999	8B13GKxxx420x	506,30	506,30	100,0	0,00	0,00	0,00
4/808/873	Biurowisko dwusznitkowe z szafkami	0	100,0	31-08-1999	DM	31-08-1999	8B13GKxxx435x	512,40	512,40	100,0	0,00	0,00	0,00
4/808/876	Biurowisko z nadstawką	0	100,0	30-09-1999	DM	30-09-1999	8B13GKxxx448x	522,16	522,16	100,0	0,00	0,00	0,00
4/808/877	Biurowisko z nadstawką	0	100,0	30-09-1999	DM	30-09-1999	8B13GKxxx449x	522,16	522,16	100,0	0,00	0,00	0,00
4/808/879	Biurowisko z nadstawką	0	100,0	30-09-1999	DM	30-09-1999	8B13GKxxx450x	522,16	522,16	100,0	0,00	0,00	0,00
4/808/880	Biurowisko z nadstawką	0	100,0	30-09-1999	DM	30-09-1999	8B13GKxxx451x	522,16	522,16	100,0	0,00	0,00	0,00
4/808/881	Biurowisko z nadstawką	0	100,0	30-09-1999	DM	30-09-1999	8B13GKxxx452x	522,16	522,16	100,0	0,00	0,00	0,00
4/808/882	Biurowisko z nadstawką	0	100,0	30-09-1999	DM	30-09-1999	8B13GKxxx453x	522,16	522,16	100,0	0,00	0,00	0,00
4/808/883	Biurowisko z nadstawką	0	100,0	30-09-1999	DM	30-09-1999	8B13GKxxx454x	522,16	522,16	100,0	0,00	0,00	0,00
4/808/890	Biurowisko	0	100,0	31-05-2000	DM	31-05-2000	8B13GKxxx491x	332,08	332,08	100,0	0,00	0,00	0,00
4/808/891	Biurowisko	0	100,0	31-05-2000	DM	31-05-2000	8B13GKxxx492x	810,81	810,81	100,0	0,00	0,00	0,00
4/808/892	Biurowisko	0	100,0	31-05-2000	DM	31-05-2000	8B13GKxxx493x	810,81	810,81	100,0	0,00	0,00	0,00
4/808/893	Biurowisko	0	100,0	17-10-2000	DM	17-10-2000	8B13GKxxx499x	829,60	829,60	100,0	0,00	0,00	0,00
4/808/896	Biurowisko szafkowe	0	100,0	06-07-2001	DM	06-07-2001	8B13GKxxx508x	512,95	512,95	100,0	0,00	0,00	0,00
4/808/897	Biurowisko szafkowe	0	100,0	06-07-2001	DM	06-07-2001	8B13GKxxx509x	512,95	512,95	100,0	0,00	0,00	0,00
4/808/898	Biurowisko szafkowe	0	100,0	06-07-2001	DM	06-07-2001	8B13GKxxx510x	512,95	512,95	100,0	0,00	0,00	0,00
4/808/900	Biurowisko szafkowe	0	100,0	06-07-2001	DM	06-07-2001	8B13GKxxx515x	480,62	480,62	100,0	0,00	0,00	0,00
4/808/901	Biurowisko szafkowe	0	100,0	06-07-2001	DM	06-07-2001	8B13GKxxx516x	480,62	480,62	100,0	0,00	0,00	0,00
4/808/902	Biurowisko szafkowe	0	100,0	06-07-2001	DM	06-07-2001	8B13GKxxx517x	480,62	480,62	100,0	0,00	0,00	0,00
4/808/904	Biurowisko komputerowe z półką	0	100,0	31-12-2005	DM	31-12-2005	8B13GKxxx568x	144,29	144,29	100,0	0,00	0,00	0,00
4/808/905	Lecznik 140'	0	100,0	31-12-2005	DM	31-12-2005	8B13GKxxx569x	126,82	126,82	100,0	0,00	0,00	0,00
4/808/907	Kontener 3 szafkowy	0	100,0	31-12-2005	DM	31-12-2005	8B13GKxxx572x	148,45	148,45	100,0	0,00	0,00	0,00
4/808/908	Kontener 3 szafkowy	0	100,0	31-12-2005	DM	31-12-2005	8B13GKxxx573x	148,45	148,45	100,0	0,00	0,00	0,00
4/808/909	Biurowisko 140/70/75	0	100,0	31-12-2005	DM	31-12-2005	8B13GKxxx575x	203,26	203,26	100,0	0,00	0,00	0,00
4/808/910	Biurowisko 140/70/75	0	100,0	31-12-2005	DM	31-12-2005	8B13GKxxx576x	203,26	203,26	100,0	0,00	0,00	0,00
4/808/911	Biurowisko 140/70/75	0	100,0	31-12-2005	DM	31-12-2005	8B13GKxxx577x	203,26	203,26	100,0	0,00	0,00	0,00
4/808/923	Biurowisko metalowe	0	100,0	09-01-1992	DM	09-01-1992	8B13GKxxx68xx	1,54	1,54	100,0	0,00	0,00	0,00
4/808/1305	Kontener	0	100,0	30-04-1997	DM	30-04-1997	8B13MKxxx124x	125,18	125,18	100,0	0,00	0,00	0,00
4/808/1557	Biurowisko	0	100,0	05-01-1999	DM	05-01-1999	8B13O1Wxx746x	394,06	394,06	100,0	0,00	0,00	0,00
4/808/1560	Biurowisko	0	100,0	05-01-1999	DM	05-01-1999	8B13O1Wxx749x	394,06	394,06	100,0	0,00	0,00	0,00
Suma na stronie								14 555,66	14 555,66		0,00	0,00	0,00
Suma na stronie								34	34	poz.			

Kody majątku: 4,1

Grupa rodzajowa: Wszystkie

Rodzaj GUS: Wszystkie

Miejsce użytkowania: DM

Środki umorzone i nieumorzone

Ewidencja: UM:INF,WYP;

## Grupa rodzajowa - Rodzaj GUS

Nr inv.	Nazwa	Rok produkcji	Stawka amort.	Data przychodu	Miejsce użytk.	Data umorzenia	Ident użytkownika	Wartość początkowa (aktualna)	Wartość umorzeń	Procent umorzeń	Wartość netto	Amortyzacja od pocz. roku	Planowana rata na nast. miesiąc
<b>8 NARZĘDZIA, PRZYRZĄDY, RUCHOMOŚCI I WYPOSAŻENIE</b>													
<b>808 INNE PRZ., RUCHOMOŚCI I WYPOSAŻENIE TECHNICZNE.</b>													
4/808/1561	Biuurko	0	100,0	05-01-1999	DM	05-01-1999	8B13OIWxx750x	394,06	394,06	100,0	0,00	0,00	0,00
4/808/1736	Biuurko	0	100,0	31-10-1997	DM	31-10-1997	8B13ORxxx2237	297,12	297,12	100,0	0,00	0,00	0,00
4/808/1933	Kontener z szafadami	0	100,0	31-03-2004	DM	31-03-2004	8B13ORxxx3966	329,40	329,40	100,0	0,00	0,00	0,00
4/808/1950	Biuurko 160x70x75	0	100,0	18-03-2005	DM	18-03-2005	8B13ORxxx4218	170,80	170,80	100,0	0,00	0,00	0,00
4/808/1951	Biuurko 160x70x75	0	100,0	18-03-2005	DM	18-03-2005	8B13ORxxx4219	170,80	170,80	100,0	0,00	0,00	0,00
4/808/2204	Biuurko drewniane	0	100,0	01-09-1996	DM	01-09-1996	8B13OSxxx6xxx	145,00	145,00	100,0	0,00	0,00	0,00
4/808/2523	Nadstawka na biuurko	0	100,0	11-12-2000	DM	11-12-2000	8B13WVGKxx503a	39,00	39,00	100,0	0,00	0,00	0,00
4/808/2581	Biuurko 2-szafadowe	0	100,0	26-02-1999	DM	26-02-1999	8B13WKxxx432x	355,02	355,02	100,0	0,00	0,00	0,00
4/808/2799	Biuurko pod komputer	0	100,0	30-04-1997	DM	30-04-1997	8B13ZPSxx51xx	130,51	130,51	100,0	0,00	0,00	0,00
4/808/2899	Drukarzka HP LJ P2015DN	0	100,0	24-10-2008	DM	24-10-2008	8KO3DMxxx663x	1 126,06	1 126,06	100,0	0,00	0,00	0,00
4/808/2900	Drukarzka HP LJ P2015DN	0	100,0	24-10-2008	DM	24-10-2008	8KO3DMxxx664x	1 126,06	1 126,06	100,0	0,00	0,00	0,00
4/808/2901	Drukarzka HP LJ P2015DN	0	100,0	24-10-2008	DM	24-10-2008	8KO3DMxxx665x	1 126,06	1 126,06	100,0	0,00	0,00	0,00
4/808/2968	Zasilacz do komputera	0	100,0	30-04-1993	DM	30-04-1993	8KO3GKxxx46xx	505,00	505,00	100,0	0,00	0,00	0,00
4/808/3619	Stawcyw do niwelatora	0	100,0	11-11-1995	DM	11-11-1995	8RN3GKxxx228a	146,40	146,40	100,0	0,00	0,00	0,00
4/808/3620	Lina niwelacyjna	0	100,0	11-11-1995	DM	11-11-1995	8RN3GKxxx228b	183,00	183,00	100,0	0,00	0,00	0,00
4/808/3621	Libelka pudełkowa	0	100,0	11-11-1995	DM	11-11-1995	8RN3GKxxx228c	30,50	30,50	100,0	0,00	0,00	0,00
4/808/3622	Niwelator	0	100,0	11-11-1995	DM	11-11-1995	8RN3GKxxx228x	976,00	976,00	100,0	0,00	0,00	0,00
4/808/3623	Aparat fotograficzny KODAK	0	100,0	28-12-1995	DM	28-12-1995	8RN3GKxxx231x	214,80	214,80	100,0	0,00	0,00	0,00
4/808/3624	Kółko pomiarowe	0	100,0	28-12-1995	DM	28-12-1995	8RN3GKxxx232x	719,80	719,80	100,0	0,00	0,00	0,00
4/808/3625	Dalmierz elektryczny	0	100,0	31-01-1997	DM	31-01-1997	8RN3GKxxx260x	305,00	305,00	100,0	0,00	0,00	0,00
4/808/3626	Luksomierz	0	100,0	28-03-1997	DM	28-03-1997	8RN3GKxxx315x	976,00	976,00	100,0	0,00	0,00	0,00
4/808/3628	Aparat fotogr OLIMPUS ZS 800	0	100,0	31-08-1998	DM	31-08-1998	8RN3GKxxx393x	855,00	855,00	100,0	0,00	0,00	0,00
4/808/3630	Kaseta na pieniądze	0	100,0	06-05-2003	DM	06-05-2003	8RN3GKxxx532x	85,40	85,40	100,0	0,00	0,00	0,00
4/808/3631	Aparat cyfrowy MINOLTA ZS SILVER	0	100,0	30-03-2005	DM	30-03-2005	8RN3GKxxx559x	1 997,99	1 997,99	100,0	0,00	0,00	0,00
4/808/3632	Kamera cyfrowa SONY DCR-DVDJ06	0	100,0	13-09-2007	DM	13-09-2007	8RN3GKxxx631x	1 839,00	1 839,00	100,0	0,00	0,00	0,00
4/808/3633	Kamizelka ostrzegawcza	0	100,0	29-02-1996	DM	29-02-1996	8RN3GKxxxkaami	11,00	11,00	100,0	0,00	0,00	0,00
4/808/3634	Kamizelka ostrzegawcza	0	100,0	29-03-1996	DM	29-03-1996	8RN3GKyykiami	44,02	44,02	100,0	0,00	0,00	0,00
4/808/4005	Stół konferencyjny	0	100,0	12-09-2008	DM	12-09-2008	8ST3DMxxx676x	1 207,80	1 207,80	100,0	0,00	0,00	0,00
4/808/4039	Stolik okolicznościowy	0	100,0	31-12-1996	DM	31-12-1996	8ST3FNxxx517x	180,00	180,00	100,0	0,00	0,00	0,00
4/808/4045	Stolik	0	100,0	31-05-1996	DM	31-05-1996	8ST3FNxxx850x	59,47	59,47	100,0	0,00	0,00	0,00
4/808/4054	Stół konferencyjny	0	100,0	09-01-1992	DM	09-01-1992	8ST3GKxxx174x	0,18	0,18	100,0	0,00	0,00	0,00
4/808/4059	Stół	0	100,0	30-09-1999	DM	30-09-1999	8ST3GKxxx462x	202,52	202,52	100,0	0,00	0,00	0,00
4/808/4060	Stolik okolicznościowy	0	100,0	17-10-2000	DM	17-10-2000	8ST3GKxxx496x	348,92	348,92	100,0	0,00	0,00	0,00
Suma na stronie								16 297,69	16 297,69	33 poz.	0,00	0,00	0,00

Kody majątku: 4,1

Grupa rodzajowa: Wszystkie

Rodzaj GUS: Wszystkie

Miejsce użytkowania: DM

Środki umorzone i nieumorzone

Ewidencja: UM:INF,WYP,

## Grupa rodzajowa - Rodzaj GUS

Nr inv.	Nazwa	Rok produkcji	Stawka amort.	Data przychodu	Miejsce użytk.	Data umorzenia	Ident użytkownika	Wartość początkowa (aktualna)	Wartość umorzeń	Procent umorz.	Wartość netto	Amortyzacja od pocz. roku	Planowana rata na nast. miesiąc
<b>8 NARZĘDZIA, PRZYRZĄDY, RUCHOMOŚCI I WYPOSAŻENIE</b>													
<b>808 INNE PRZ., RUCHOMOŚCI I WYPOSAŻENIE TECHNICZNE</b>													
4/808/4061	Stół konferencyjny	0	100,0	31-12-1996	DM	31-12-1996	8ST3GKxxx518x	226,00	226,00	100,0	0,00	0,00	0,00
4/808/4347	Stolik	0	100,0	21-03-1995	DM	21-03-1995	8ST3ORxxx3559	245,95	245,95	100,0	0,00	0,00	0,00
4/808/4373	Stolik 76x60x74	0	100,0	07-12-2007	DM	07-12-2007	8ST3ORxxx5299	122,00	122,00	100,0	0,00	0,00	0,00
4/808/5047	Regal	0	100,0	30-07-1994	DM	30-07-1994	8SZ3BUJxxx859x	118,95	118,95	100,0	0,00	0,00	0,00
4/808/5132	Szafka 80x37x76	0	100,0	21-02-2008	DM	21-02-2008	8SZ3DMxxx647x	219,60	219,60	100,0	0,00	0,00	0,00
4/808/5133	Szafa ubraniowa	0	100,0	12-09-2008	DM	12-09-2008	8SZ3DMxxx671x	1 329,80	1 329,80	100,0	0,00	0,00	0,00
4/808/5134	Wizytynka 800x450x2010	0	100,0	12-09-2008	DM	12-09-2008	8SZ3DMxxx672x	1 598,20	1 598,20	100,0	0,00	0,00	0,00
4/808/5135	Regal aktyowy z szafkami	0	100,0	12-09-2008	DM	12-09-2008	8SZ3DMxxx674x	963,80	963,80	100,0	0,00	0,00	0,00
4/808/5136	Regal aktyowy z szafkami	0	100,0	12-09-2008	DM	12-09-2008	8SZ3DMxxx675x	963,80	963,80	100,0	0,00	0,00	0,00
4/808/5179	Szafa	0	100,0	31-12-1997	DM	31-12-1997	8SZ3DOGxxx664x	2,00	2,00	100,0	0,00	0,00	0,00
4/808/5180	Szafa	0	100,0	31-12-1997	DM	31-12-1997	8SZ3DOGxxx665x	2,00	2,00	100,0	0,00	0,00	0,00
4/808/5184	Szafa	0	100,0	31-12-1997	DM	31-12-1997	8SZ3DOGxxx717x	2,00	2,00	100,0	0,00	0,00	0,00
4/808/5221	Nudełownik	0	100,0	14-03-2000	DM	14-03-2000	8SZ3FNxxx1435	0,00	0,00	0,0	0,00	0,00	0,00
4/808/5390	Szafa ubraniowa	0	100,0	31-12-1997	DM	31-12-1997	8SZ3FNxxx513x	5,00	5,00	100,0	0,00	0,00	0,00
4/808/5391	Szafa oszklona	0	100,0	31-12-1997	DM	31-12-1997	8SZ3FNxxx514x	5,00	5,00	100,0	0,00	0,00	0,00
4/808/5392	Szafka na dokumenty	0	100,0	31-12-2005	DM	31-12-2005	8SZ3FNxxx515x	25,00	25,00	100,0	0,00	0,00	0,00
4/808/5393	Szafa ubraniowa	0	100,0	31-12-1997	DM	31-12-1997	8SZ3FNxxx516x	5,00	5,00	100,0	0,00	0,00	0,00
4/808/5412	Szafa aktowa	0	100,0	31-05-1996	DM	31-05-1996	8SZ3FNxxx791x	280,60	280,60	100,0	0,00	0,00	0,00
4/808/5415	Szafa aktowa	0	100,0	31-05-1996	DM	31-05-1996	8SZ3FNxxx804x	280,60	280,60	100,0	0,00	0,00	0,00
4/808/5416	Szafa	0	100,0	31-05-1996	DM	31-05-1996	8SZ3FNxxx805x	200,01	200,01	100,0	0,00	0,00	0,00
4/808/5421	Szafa	0	100,0	31-05-1996	DM	31-05-1996	8SZ3FNxxx818x	200,01	200,01	100,0	0,00	0,00	0,00
4/808/5422	Szafa aktowa	0	100,0	31-05-1996	DM	31-05-1996	8SZ3FNxxx819x	210,45	210,45	100,0	0,00	0,00	0,00
4/808/5434	Szafa aktowa	0	100,0	31-05-1996	DM	31-05-1996	8SZ3FNxxx869x	359,90	359,90	100,0	0,00	0,00	0,00
4/808/5439	Szafa aktowa	0	100,0	30-05-1997	DM	30-05-1997	8SZ3FNxxx964x	315,67	315,67	100,0	0,00	0,00	0,00
4/808/5578	Szafa metalowa	0	100,0	09-01-1992	DM	09-01-1992	8SZ3GKxxx148x	4,51	4,51	100,0	0,00	0,00	0,00
4/808/5579	Szafa metalowa	0	100,0	31-12-1997	DM	31-12-1997	8SZ3GKxxx149x	2,00	2,00	100,0	0,00	0,00	0,00
4/808/5581	Kontener (szafka na kółkach)	0	100,0	09-01-1992	DM	09-01-1992	8SZ3GKxxx15xx	0,19	0,19	100,0	0,00	0,00	0,00
4/808/5586	Szafa metalowa	0	100,0	31-12-1997	DM	31-12-1997	8SZ3GKxxx238x	2,00	2,00	100,0	0,00	0,00	0,00
4/808/5589	Szafa metalowa	0	100,0	09-01-1992	DM	09-01-1992	8SZ3GKxxx3xxx	3,42	3,42	100,0	0,00	0,00	0,00
4/808/5590	Szafa aktowa	0	100,0	30-06-1999	DM	30-06-1999	8SZ3GKxxx405x	368,74	368,74	100,0	0,00	0,00	0,00
4/808/5591	Szafa akt.z szafk	0	100,0	30-06-1999	DM	30-06-1999	8SZ3GKxxx406x	888,46	888,46	100,0	0,00	0,00	0,00
4/808/5592	Szafa vbr.	0	100,0	30-06-1999	DM	30-06-1999	8SZ3GKxxx407x	432,79	432,79	100,0	0,00	0,00	0,00
4/808/5593	Szafka	0	100,0	30-06-1999	DM	30-06-1999	8SZ3GKxxx409x	106,14	106,14	100,0	0,00	0,00	0,00
4/808/5594	Szafa aktowa	0	100,0	30-06-1999	DM	30-06-1999	8SZ3GKxxx412x	368,74	368,74	100,0	0,00	0,00	0,00
Suma na stronie								9 858,33	9 858,33	34 poz.	0,00	0,00	0,00
Suma na stronie								9 858,33	9 858,33		0,00	0,00	0,00

## ZESTAWIENIE STANU MAJĄTKOWEGO URZĘDU NA OKRES 11 / 2009

Grupa rodzajowa: Wszystkie

Rodzaj GUS: Wszystkie

Środki umorzone i nieumorzone

Ewidencja: UM:DNF,WYP:

## Grupa rodzajowa - Rodzaj GUS

Nr inv.	Nazwa	Rok produkcji	Ślawka amort.	Data przychodu	Miejsce użytk.	Data umorzenia	Ident użytkownika	Wartość początkowa (aktualna)	Wartość umorzeń	Procent umorz.	Wartość netto	Amortyzacja od pocz. roku	Planowana rata na nast. miesiąc
<b>8 NARZĘDZIA, PRZYRZĄDY, RUCHOMOŚCI I WYPOSAŻENIE</b>													
<b>808 INNE PRZ., RUCHOMOŚCI I WYPOSAŻENIE TECHNICZNE</b>													
4/808/5595	Szafa ubraniowo-aktowa	0	100,0	30-09-1999	DM	30-09-1999	8SZ3GKxxx413x	1 228,84	1 228,84	100,0	0,00	0,00	0,00
4/808/5596	Szafka	0	100,0	30-06-1999	DM	30-06-1999	8SZ3GKxxx422x	111,02	111,02	100,0	0,00	0,00	0,00
4/808/5597	Szafka	0	100,0	30-06-1999	DM	30-06-1999	8SZ3GKxxx423x	111,02	111,02	100,0	0,00	0,00	0,00
4/808/5598	Szafa ubraniowa	0	100,0	30-09-1999	DM	30-09-1999	8SZ3GKxxx455x	600,24	600,24	100,0	0,00	0,00	0,00
4/808/5599	Szafa aktowa	0	100,0	30-09-1999	DM	30-09-1999	8SZ3GKxxx456x	844,24	844,24	100,0	0,00	0,00	0,00
4/808/5600	Szafa aktowa	0	100,0	30-09-1999	DM	30-09-1999	8SZ3GKxxx457x	844,24	844,24	100,0	0,00	0,00	0,00
4/808/5601	Regał skódný	0	100,0	30-09-1999	DM	30-09-1999	8SZ3GKxxx458x	233,02	233,02	100,0	0,00	0,00	0,00
4/808/5602	Szafa gospodarza	0	100,0	30-09-1999	DM	30-09-1999	8SZ3GKxxx459x	103,70	103,70	100,0	0,00	0,00	0,00
4/808/5603	Szafa gospodarza	0	100,0	30-09-1999	DM	30-09-1999	8SZ3GKxxx460x	103,70	103,70	100,0	0,00	0,00	0,00
4/808/5604	Szafa gospodarza	0	100,0	30-09-1999	DM	30-09-1999	8SZ3GKxxx461x	103,70	103,70	100,0	0,00	0,00	0,00
4/808/5605	Szafka wisząca	0	100,0	30-09-1999	DM	30-09-1999	8SZ3GKxxx463x	213,50	213,50	100,0	0,00	0,00	0,00
4/808/5606	Półka wisząca	0	100,0	30-09-1999	DM	30-09-1999	8SZ3GKxxx464x	100,04	100,04	100,0	0,00	0,00	0,00
4/808/5607	Szafa aktowo-ubraniowa	0	100,0	31-05-2000	DM	31-05-2000	8SZ3GKxxx481x	1 288,78	1 288,78	100,0	0,00	0,00	0,00
4/808/5613	Regał na akta	0	100,0	30-06-2000	DM	30-06-2000	8SZ3GKxxx494x	224,11	224,11	100,0	0,00	0,00	0,00
4/808/5614	Regał	0	100,0	17-10-2000	DM	17-10-2000	8SZ3GKxxx497x	444,08	444,08	100,0	0,00	0,00	0,00
4/808/5615	Regał	0	100,0	17-10-2000	DM	17-10-2000	8SZ3GKxxx498x	683,20	683,20	100,0	0,00	0,00	0,00
4/808/5618	Szafa aktowa	0	100,0	06-07-2001	DM	06-07-2001	8SZ3GKxxx512x	378,59	378,59	100,0	0,00	0,00	0,00
4/808/5620	Szafa aktowa	0	100,0	14-06-2002	DM	14-06-2002	8SZ3GKxxx526x	867,44	867,44	100,0	0,00	0,00	0,00
4/808/5621	Szafa aktowa 80	0	100,0	31-12-2005	DM	31-12-2005	8SZ3GKxxx566x	301,23	301,23	100,0	0,00	0,00	0,00
4/808/5622	Szafa aktowa 80	0	100,0	31-12-2005	DM	31-12-2005	8SZ3GKxxx567x	301,23	301,23	100,0	0,00	0,00	0,00
4/808/5623	Szafka 40'	0	100,0	31-12-2005	DM	31-12-2005	8SZ3GKxxx570x	82,28	82,28	100,0	0,00	0,00	0,00
4/808/5624	Szafka 40'	0	100,0	31-12-2005	DM	31-12-2005	8SZ3GKxxx571x	82,28	82,28	100,0	0,00	0,00	0,00
4/808/5625	Szafa aktowa półkolumnowa	0	100,0	31-12-2005	DM	31-12-2005	8SZ3GKxxx574x	187,72	187,72	100,0	0,00	0,00	0,00
4/808/5628	Szafa	0	100,0	30-10-1993	DM	30-10-1993	8SZ3GKxxx72xx	1,54	1,54	100,0	0,00	0,00	0,00
4/808/5653	Regaly metalowe	0	100,0	31-12-1997	DM	31-12-1997	8SZ3GKxxxbmx	16,00	16,00	100,0	0,00	0,00	0,00
4/808/5654	Szafka na dokumenty	0	100,0	31-12-2005	DM	31-12-2005	8SZ3GKxxxbnvy	25,00	25,00	100,0	0,00	0,00	0,00
4/808/6317	Regał	0	100,0	31-05-1996	DM	31-05-1996	8SZ3OIWxxx547x	390,40	390,40	100,0	0,00	0,00	0,00
4/808/6504	Szafka drewniana	0	100,0	30-06-1996	DM	30-06-1996	8SZ3ORxxx1813	388,00	388,00	100,0	0,00	0,00	0,00
4/808/6533	Regał magnetywny	0	100,0	31-12-2005	DM	31-12-2005	8SZ3ORxxx2270	20,00	20,00	100,0	0,00	0,00	0,00
4/808/6577	Regał magnetywny	0	100,0	31-12-2005	DM	31-12-2005	8SZ3ORxxx2658	20,00	20,00	100,0	0,00	0,00	0,00
4/808/6578	Regał magnetywny	0	100,0	31-12-2005	DM	31-12-2005	8SZ3ORxxx2659	20,00	20,00	100,0	0,00	0,00	0,00
4/808/6579	Regał magnetywny	0	100,0	31-12-2005	DM	31-12-2005	8SZ3ORxxx2660	20,00	20,00	100,0	0,00	0,00	0,00
4/808/6580	Regał magnetywny	0	100,0	31-12-2005	DM	31-12-2005	8SZ3ORxxx2661	20,00	20,00	100,0	0,00	0,00	0,00
4/808/6581	Regał magnetywny	0	100,0	31-12-2005	DM	31-12-2005	8SZ3ORxxx2662	20,00	20,00	100,0	0,00	0,00	0,00
Suma na stronie								10 379,14	10 379,14	34 poz.	0,00	0,00	0,00

Kody majątku: 4.1

Grupa rodzajowa: Wszystkie

Rodzaj GUS: Wszystkie

Miejsce użytkowania: DM

Środki umorzone i nieumorzone

Ewidencja: UM:INF,WYP:

## Grupa rodzajowa - Rodzaj GUS

Nr inw.	Nazwa	Rok produkcji amort.	Data przychodu	Miejsce użytk.	Data umorzenia	Ident użytkownika	Wartość początkowa (aktualna)	Wartość umorzeń	Procent umorz.	Wartość netto	Amortyzacja od pocz. roku	Planowana rata na nast. miesiąc
<b>8 NARZĘDZIA, PRZYRZĄDY, RUCHOMOŚCI I WYPOSAŻENIE</b>												
<b>808 INNE PRZ., RUCHOMOŚCI I WYPOSAŻENIE TECHNICZ.</b>												
4/808/6970	Segment regalowy	0	01-09-1996	DM	01-09-1996	8SZ3OSxxx1xxx	176,25	176,25	100,0	0,00	0,00	0,00
4/808/7504	Regal 6 pół. na operny	0	31-03-2001	DM	31-03-2001	8SZ3UWxxx320a	307,00	307,00	100,0	0,00	0,00	0,00
4/808/7509	Regal 6 pół. na operny	0	31-03-2001	DM	31-03-2001	8SZ3UWxxx324x	307,00	307,00	100,0	0,00	0,00	0,00
4/808/7538	Regal 6 pół. na operny	0	31-03-2001	DM	31-03-2001	8SZ3UWxxx83xx	261,00	261,00	100,0	0,00	0,00	0,00
4/808/7539	Regal 6 pół. na operny	0	31-03-2001	DM	31-03-2001	8SZ3UWxxx84xx	261,00	261,00	100,0	0,00	0,00	0,00
4/808/7540	Regal 6 pół. na operny	0	31-03-2001	DM	31-03-2001	8SZ3UWxxx85xx	261,00	261,00	100,0	0,00	0,00	0,00
4/808/7541	Regal 6 pół. na operny	0	31-03-2001	DM	31-03-2001	8SZ3UWxxx86xx	261,00	261,00	100,0	0,00	0,00	0,00
4/808/7542	Regal 6 pół. na operny	0	31-03-2001	DM	31-03-2001	8SZ3UWxxx87xx	261,00	261,00	100,0	0,00	0,00	0,00
4/808/7544	Regal 6 pół. na operny	0	31-03-2001	DM	31-03-2001	8SZ3UWxxx89xx	261,00	261,00	100,0	0,00	0,00	0,00
4/808/8040	Telefon komórkowy NOKIA 3110	0	18-11-2008	DM	18-11-2008	8TE3DMxxx688x	0,01	0,01	100,0	0,00	0,00	0,00
4/808/8041	Telefon komórkowy NOKIA E51	0	26-01-2009	DM	26-01-2009	8TE3DMxxx689x	59,78	59,78	100,0	0,00	0,00	0,00
4/808/8076	Telefon komórkowy NOKIA 6310	0	30-06-2003	DM	30-06-2003	8TE3GKxxx531x	1,22	1,22	100,0	0,00	0,00	0,00
4/808/8077	Telefon kom. NOKIA 6310	0	21-01-2004	DM	21-01-2004	8TE3GKxxx550x	120,78	120,78	100,0	0,00	0,00	0,00
4/808/8078	Telefon komórkowy NOKIA E50	0	19-06-2007	DM	19-06-2007	8TE3GKxxx629x	59,78	59,78	100,0	0,00	0,00	0,00
4/808/8155	Telefon kom. NOKIA	0	13-03-2002	DM	13-03-2002	8TE3ORxxx3637	59,78	59,78	100,0	0,00	0,00	0,00
4/808/8335	Telefon komórkowy NOKIA 3110	0	02-06-2009	DM	02-06-2009	8TE3DMxxx699x	0,01	0,01	100,0	0,00	0,00	0,00
4/808/8336	Telefon komórkowy NOKIA 3110	0	02-06-2009	DM	02-06-2009	8TE3DMxxx700x	0,01	0,01	100,0	0,00	0,00	0,00
4/808/8738	Nadstawka	0	01-08-2009	DM	01-08-2009	8SZ3FNxxx819x	70,15	70,15	100,0	0,00	0,00	0,00
4/808/8744	Nadstawka	0	01-08-2009	DM	01-08-2009	8SZ3FNxxx964x	105,23	105,23	100,0	0,00	0,00	0,00
4/808/8766	Nadstawka	0	01-08-2009	DM	01-08-2009	8SZ3GKxxx405x	122,92	122,92	100,0	0,00	0,00	0,00
4/808/8767	Nadstawka	0	01-08-2009	DM	01-08-2009	8SZ3GKxxx406x	296,16	296,16	100,0	0,00	0,00	0,00
4/808/8768	Nadstawka	0	01-08-2009	DM	01-08-2009	8SZ3GKxxx407x	144,27	144,27	100,0	0,00	0,00	0,00
4/808/8769	Nadstawka	0	01-08-2009	DM	01-08-2009	8SZ3GKxxx412x	122,92	122,92	100,0	0,00	0,00	0,00
4/808/8770	Nadstawka	0	01-08-2009	DM	01-08-2009	8SZ3GKxxx413x	409,62	409,62	100,0	0,00	0,00	0,00
4/808/8771	Nadstawka	0	01-08-2009	DM	01-08-2009	8SZ3GKxxx481x	429,59	429,59	100,0	0,00	0,00	0,00
4/808/8772	Nadstawka	0	01-08-2009	DM	01-08-2009	8SZ3GKxxx566x	100,41	100,41	100,0	0,00	0,00	0,00
4/808/8773	Nadstawka	0	01-08-2009	DM	01-08-2009	8SZ3GKxxx567x	100,41	100,41	100,0	0,00	0,00	0,00
4/808/8914	Nadstawka	0	01-08-2009	DM	01-08-2009	8SZ3OSxxx1xxx	58,75	58,75	100,0	0,00	0,00	0,00
4/808/8964	Monitor FS LCD 17" A17-3	0,0	31-08-2009	DM	31-08-2009	8KO-3-DMxxx-667x	463,60	463,60	100,0	0,00	0,00	0,00
4/808/8965	Monitor FS LCD 17" A17-3	0,0	31-08-2009	DM	31-08-2009	8KO-3-DMxxx-668x	463,60	463,60	100,0	0,00	0,00	0,00
4/808/8997	Biuorko lewa 1600x800x760	0,0	31-08-2009	DM	31-08-2009	8BI-3-DMxxx-709x	1 769,00	1 769,00	100,0	0,00	0,00	0,00
Suma na stronie							7 314,25	7 314,25	100,0	0,00	0,00	0,00
31 poz.							7 314,25	7 314,25	100,0	0,00	0,00	0,00

Kody majątku: 4,1

Grupa rodzajowa: Wszystkie

Rodzaj GUS: Wszystkie

Miejsce użytkowania: DM

Środki umorzone i nieumorzone

Ewidencja: UM:INF,WYP,

## Grupa rodzajowa - Rodzaj GUS

Nr inv.	Nazwa	Rok produkcji amort.	Stawka amort.	Data przychodu	Miejsce użyt.	Data umorzenia	Ident użytkownika	Wartość początkowa (aktualna)	Wartość umorz. procent	Wartość netto	Amortyzacja od pocz. roku	Planowana rata na nast. miesiąc
<b>8 NARZĘDZIA, PRZYRZĄDY, RUCHOMOŚCI I WYPOSAŻENIE</b>												
<b>808 INNE PRZ., RUCHOMOŚCI I WYPOSAŻENIE TECHNICZ.</b>												
4/808/8998	Biuśko pomocnicze prawe 1200x600x680	0,0	0,0	31-08-2009	DM	31-08-2009	8BI-3-DMxxxx-710x	1 134,60	100,0	0,00	0,00	0,00
4/808/8999	Szafa ubraniowa 800x440x1865	0,0	0,0	31-08-2009	DM	31-08-2009	8SZ-3-DMxxxx-711x	1 049,20	100,0	0,00	0,00	0,00
4/808/9000	Witryna przeszklona 800x440x1865	0,0	0,0	31-08-2009	DM	31-08-2009	8SZ-3-DMxxxx-712x	1 686,04	100,0	0,00	0,00	0,00
4/808/9001	Stół konferencyjny 1600x800x760	0,0	0,0	31-08-2009	DM	31-08-2009	8ST-3-DMxxxx-713x	1 256,60	100,0	0,00	0,00	0,00
4/808/9076	Szafa aktowa 800/400/1850	0,0	0,0	15-09-2009	DM	15-09-2009	8SZ3DMxxxx714x	231,80	100,0	0,00	0,00	0,00
4/808/9077	Szafa ubraniowa 800/400/1850	0,0	0,0	15-09-2009	DM	15-09-2009	8SZ3DMxxxx715x	219,60	100,0	0,00	0,00	0,00
4/808/9078	Szafa aktowa półotwarta 800/400/1850	0,0	0,0	15-09-2009	DM	15-09-2009	8SZ3DMxxxx716x	183,00	100,0	0,00	0,00	0,00
4/808/9301	Drukarka HP LJ P2055dn	0,0	0,0	21-09-2009	DM	21-09-2009	8KO3DMxxxx723x	2 013,00	100,0	0,00	0,00	0,00
4/808/9495	Monitor NEC LCD 19"	0,0	0,0	30-09-2009	DM	30-09-2009	8KO3DMxxxx718m	561,20	100,0	0,00	0,00	0,00
4/808/9496	Monitor NEC LCD 19"	0,0	0,0	30-09-2009	DM	30-09-2009	8KO3DMxxxx725m	561,20	100,0	0,00	0,00	0,00
4/808/9497	Monitor NEC LCD 19"	0,0	0,0	30-09-2009	DM	30-09-2009	8KO3DMxxxx721m	561,20	100,0	0,00	0,00	0,00
4/808/9498	Monitor NEC LCD 19"	0,0	0,0	30-09-2009	DM	30-09-2009	8KO3DMxxxx717m	561,20	100,0	0,00	0,00	0,00
4/808/9499	Monitor NEC LCD 19"	0,0	0,0	30-09-2009	DM	30-09-2009	8KO3DMxxxx722m	561,20	100,0	0,00	0,00	0,00
4/808/9554	Komputer Fujitsu P3520	0,0	0,0	30-09-2009	DM	30-09-2009	8KO3DMxxxx719x	3 257,40	100,0	0,00	0,00	0,00
4/808/9555	Komputer Fujitsu P3520	0,0	0,0	30-09-2009	DM	30-09-2009	8KO3DMxxxx720x	3 257,40	100,0	0,00	0,00	0,00
4/808/9556	Komputer Fujitsu P3520	0,0	0,0	30-09-2009	DM	30-09-2009	8KO3DMxxxx726x	3 257,40	100,0	0,00	0,00	0,00
4/808/9638	Monitor NEC LCD 17"	0,0	0,0	30-09-2009	DM	30-09-2009	8KO3DMxxxx719m	0,00	0,0	0,00	0,00	0,00
4/808/9639	Monitor NEC LCD 17"	0,0	0,0	30-09-2009	DM	30-09-2009	8KO3DMxxxx720m	0,00	0,0	0,00	0,00	0,00
4/808/9640	Monitor NEC LCD 17"	0,0	0,0	30-09-2009	DM	30-09-2009	8KO3DMxxxx726m	0,00	0,0	0,00	0,00	0,00
4/808/9722	Zasilacz awaryjny APC Back	0,0	0,0	30-09-2009	DM	30-09-2009	8KO3DMxxxx719u	0,00	0,0	0,00	0,00	0,00
4/808/9723	Zasilacz awaryjny APC Back	0,0	0,0	30-09-2009	DM	30-09-2009	8KO3DMxxxx720u	0,00	0,0	0,00	0,00	0,00
4/808/9724	Zasilacz awaryjny APC Back	0,0	0,0	30-09-2009	DM	30-09-2009	8KO3DMxxxx726u	0,00	0,0	0,00	0,00	0,00
4/808/9797	Komputer Fujitsu P3520	0,0	0,0	30-09-2009	DM	30-09-2009	8KO3DMxxxx718x	2 781,60	100,0	0,00	0,00	0,00
4/808/9798	Komputer Fujitsu P3520	0,0	0,0	30-09-2009	DM	30-09-2009	8KO3DMxxxx725x	2 781,60	100,0	0,00	0,00	0,00
4/808/9799	Komputer Fujitsu P3520	0,0	0,0	30-09-2009	DM	30-09-2009	8KO3DMxxxx721x	2 781,60	100,0	0,00	0,00	0,00
4/808/9800	Komputer Fujitsu P3520	0,0	0,0	30-09-2009	DM	30-09-2009	8KO3DMxxxx717x	2 781,60	100,0	0,00	0,00	0,00
4/808/9828	Zasilacz awaryjny APC Back	0,0	0,0	30-09-2009	DM	30-09-2009	8KO3DMxxxx722x	2 781,60	100,0	0,00	0,00	0,00
4/808/9829	Zasilacz awaryjny APC Back	0,0	0,0	30-09-2009	DM	30-09-2009	8KO3DMxxxx718u	0,00	0,0	0,00	0,00	0,00
4/808/9830	Zasilacz awaryjny APC Back	0,0	0,0	30-09-2009	DM	30-09-2009	8KO3DMxxxx725u	0,00	0,0	0,00	0,00	0,00
4/808/9831	Zasilacz awaryjny APC Back	0,0	0,0	30-09-2009	DM	30-09-2009	8KO3DMxxxx721u	0,00	0,0	0,00	0,00	0,00

Suma na stronie 31 poz. 34 260,04 34 260,04 0,00 0,00 0,00 0,00 0,00

Grupa rodzajowa: Wszystkie Rodzaj GUS: Wszystkie

Środki umorzone i nieumorzone

Ewidencja: UM:INF,WYP;

Grupa rodzajowa - Rodzaj GUS

Nr inv.	Nazwa	Rok produkcji	Stawka amort.	Data przychodu	Data amortizacji	Miejsce użytk.	Data umorzenia	Ident użytkownika	Wartość początkowa (aktualna)	Wartość umorzeń	Procent umorz.	Wartość netto	Amortyzacja od pocz. roku	Planowana rata na nast. miesiąc
<b>8 NARZĘDZIA, PRZYRZĄDY, RUCHOMOŚCI I WYPOSAŻENIE</b>														
<b>808 INNE PRZ., RUCHOMOŚCI I WYPOSAŻENIE TECHNICZ.</b>														
4/808/9832	Zasilacz awaryjny APC Back	0,0		30-09-2009	DM		30-09-2009	8K03DMxx722u	0,00	0,00	0,0	0,00	0,00	0,00
Suma na rodzaj: 808 229 poz.									103 954,44	103 954,44		0,00	0,00	0,00
Suma na grupę: 8 232 poz.									135 857,44	126 707,06		9 150,38	3 001,44	143,61
Suma ogółem									320 981,03	278 893,93		42 087,10	34 347,17	2 375,72