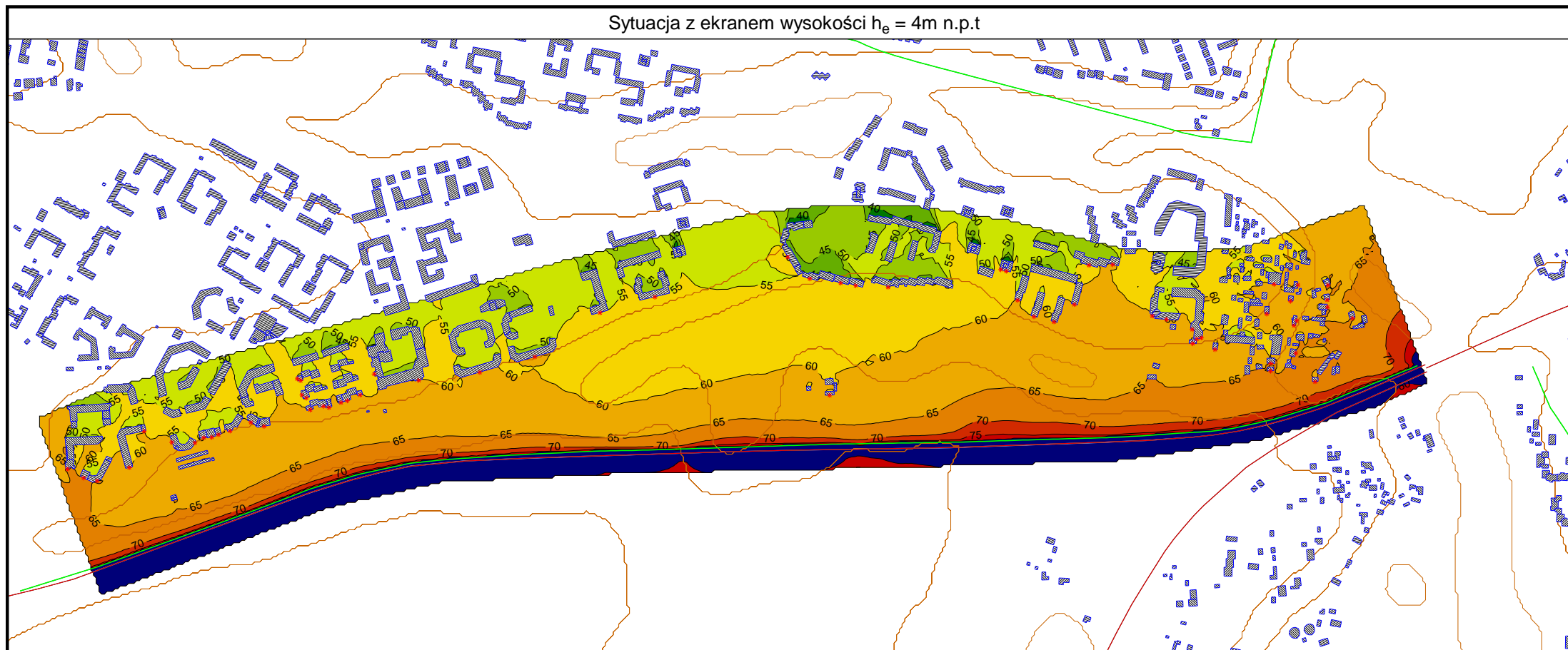
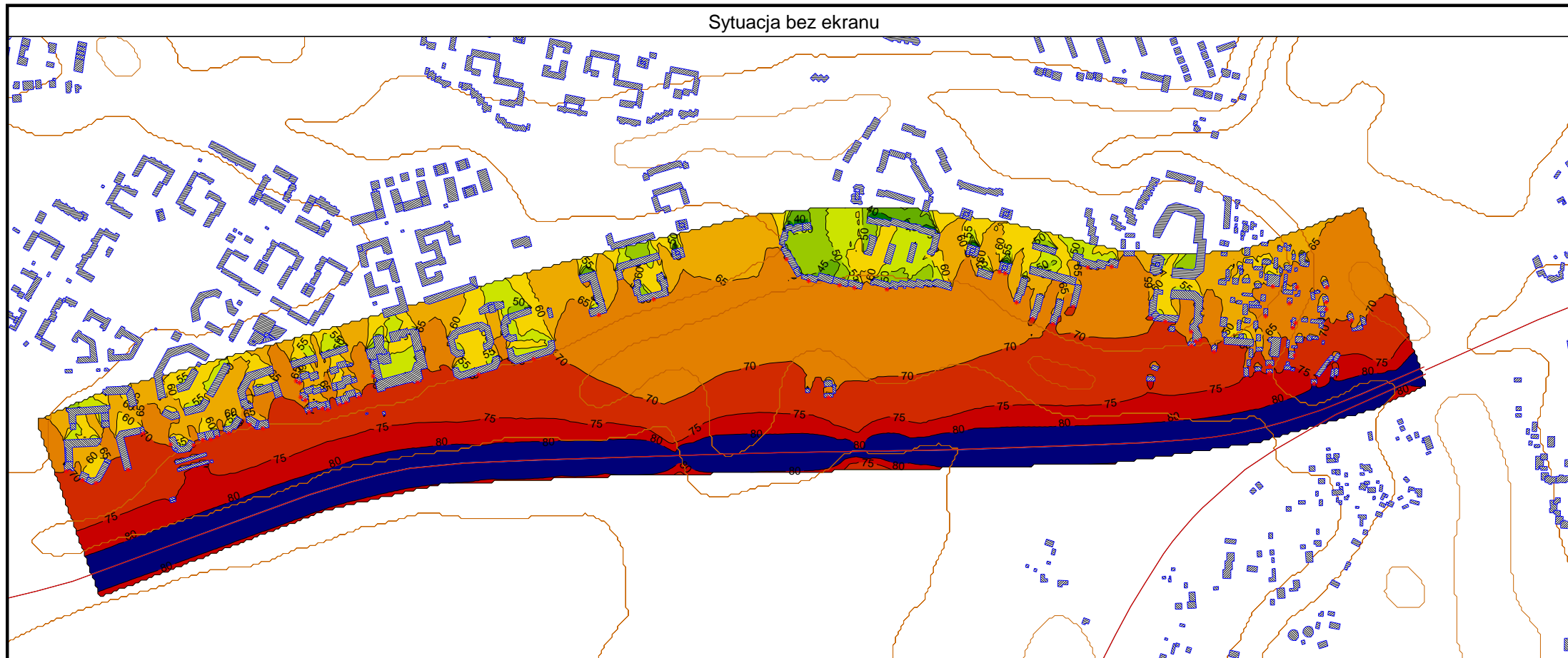


PROGRAM OCHRONY ŚRODOWISKA PRZED HAŁASEM DLA MIASTA LUBLIN

MAPY HAŁASU WSKAŹNIKA L_{DEN} PRZY LINII KOLEJOWEJ DĘBLIN-DIAMENTOWA. MAPA NR 20. OBSZAR K1.



Znaki i symbole

- Oś drogi
- Linia emisji
- ▨ Budynek główny
- Linia bazowa
- Ekran
- Odbiornik punkt.

Poziom hałas L_{den} w dB(A)

≤ 40	≤ 40
40 <	≤ 45
45 <	≤ 50
50 <	≤ 55
55 <	≤ 60
60 <	≤ 65
65 <	≤ 70
70 <	≤ 75
75 <	≤ 80
80 <	

Obliczenia wykonane z wykorzystaniem programu SoundPlan v.6.5

Obliczenia poziomu dźwięku w środowisku wykonano w siatce państwowego układu współrzędnych 1992

Metodyka obliczeniowa propagacji dźwięku w środowisku:
Obliczenia propagacji hałasu w środowisku od linii kolejowej przeprowadzono niemiecką krajową metodą obliczeniową poziomu dźwięku "Schall 03"

Obliczenia przeprowadzono w siatce obliczeniowej na wysokości 4m nad poziomem terenu.



Skala 1:10000

