

Nr druku.....*1307-2*.....
Wpłynęło do Biura Rady Miasta
w dniu.....*27.05.2010*.....

27. 05. 2010

AUTOPOPRAWKA

W projekcie uchwały Rady Miasta w sprawie zamiany nieruchomości stanowiących własność Gminy Lublin położonych w Lublinie przy ul. Dłotlice i w pobliżu Al. Spółdzielczości Pracy na nieruchomości stanowiące własność Inter IKEA Centre Polska S.A. położone w Lublinie w pobliżu ul. Dłotlice, w pobliżu ul. Janowskiej oraz w pobliżu ul. Nałkowskich (Nr druku 1307 – 1) wprowadza się następującą zmianę:

W § 1 po słowach „działka nr 61/10 o pow. 0,1553 ha w pobliżu ul. Nałkowskich (obręb 43, arkusz 29)” dodaje się słowa”działka o szacunkowej powierzchni 1,5800 ha powstała z wydzielenia fragmentów działek nr 21, nr 22, nr 23, nr 24 położonych w Lublinie przy ul. Nasutowskiej (obręb 18, arkusz 1)”

Uzasadnienie

Działka położona w Lublinie przy ul. Nasutowskiej będzie przeznaczona na drogę dojazdową po stronie zachodniej inwestycji po jej wykonaniu. Projektowana droga będzie zakończona pętlą nawrotową, łącznie z pętlą dla komunikacji zbiorowej, pas drogowy będzie miał szerokość ok. 20 m z poszerzeniem w obrębie skrzyżowań.

DYREKTOR WYDZIAŁU

Dyrektor Wydziału.....

Krzysztof Żorawski
Radca Prawny
LB-1100

Radca Prawny.....

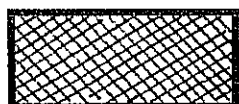
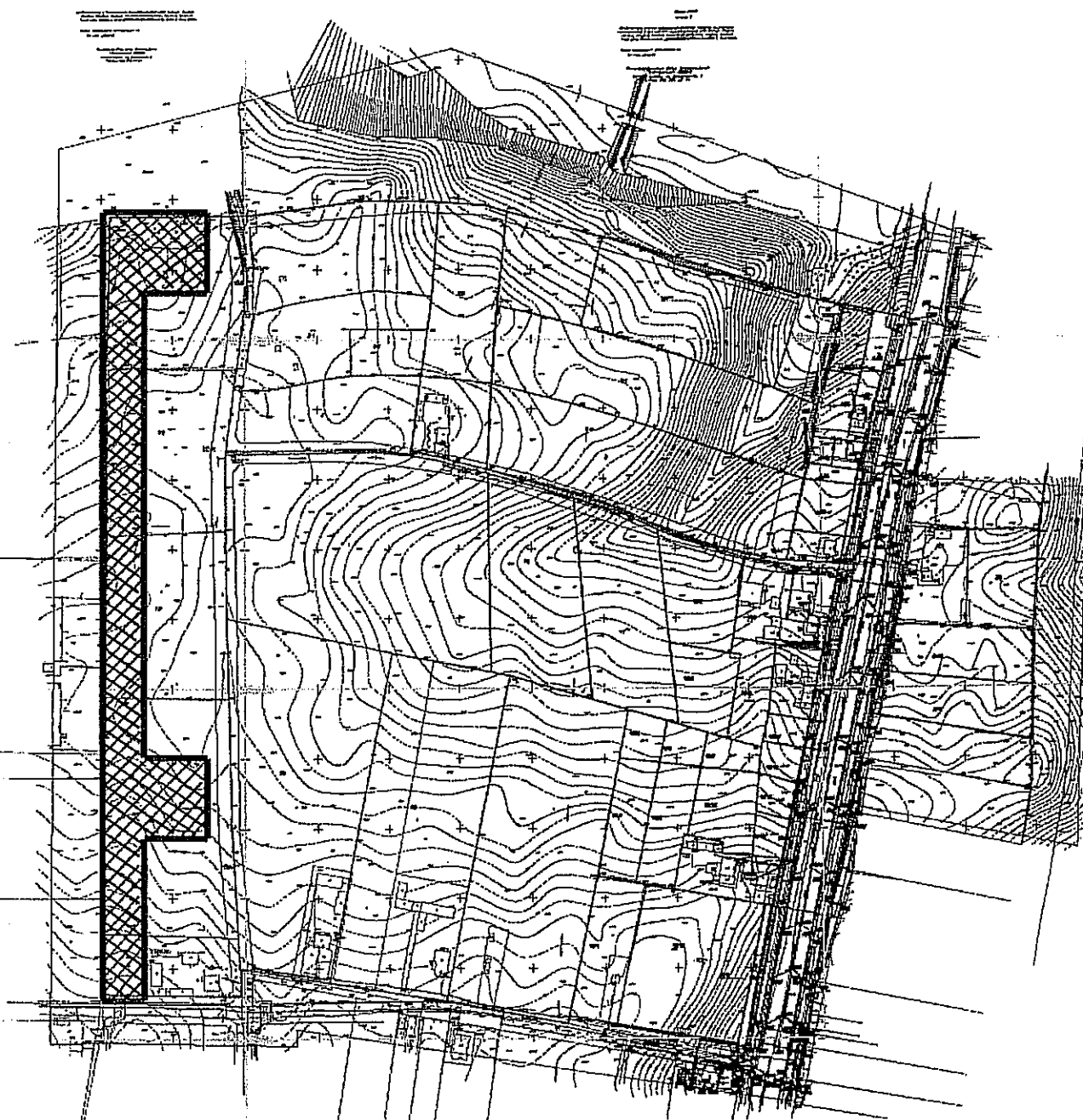
Aneta Jasińska

Prezydent Miasta.....

Zastępca Prezydenta Miasta Lublin

dr Krzysztof Żuk

Załącznik graficzny do Uchwały Nr.....
Rady Miasta Lublin z dnia.....



Działka o szacunkowej powierzchni 1,58 ha i schematycznym przebiegu jak zaznaczono niebieską linią, powstała z wydzielenia fragmentów działek nr 21, 22, 23, 24