

Nr druku 421-1
Projekt Prezydenta Miasta
z dnia 15 kwietnia 2008 r.
Wpłynęło do Biura Rady Miasta
w dniu

**Uchwała Nr
Rady Miasta Lublin
z dnia**

**w sprawie wydzierżawienia w trybie bezprzetargowym
nieruchomości gminnej położonej w Lublinie przy al. Kraśnickiej
i ul. Wojciechowskiej.**

Na podstawie art. 18 ust. 2 pkt. 9 lit a) ustawy z dnia 8 marca 1990r. o samorządzie gminnym (j.t. Dz.U. z 2001r. Nr 142, poz. 1591 z późn. zm.) i art. 13 ust. 1 ustawy z dnia 21 sierpnia 1997 r. o gospodarce nieruchomościami (j.t. Dz. U. z 2004r. Nr 261, poz. 2603 z późn. zm.) - Rada Miasta Lublin uchwała, co następuje:

§1

Wyraża się zgodę na wydzierżawienie na okres do 3 lat na rzecz Miejskiego Przedsiębiorstwa Komunikacyjnego Lublin Sp. z o.o. nieruchomości gminnych zaznaczonych na załączniku graficznym będącym integralną częścią niniejszej uchwały, stanowiących zabudowaną działkę nr 22/3 o pow. 51411 m2 (obr. 33, ark. 11) położoną w Lublinie przy al. Kraśnickiej 25 oraz działkę nr 32/3 o powierzchni 6836 m2 (obr. 33, ark. 12) położoną w Lublinie przy ul. Wojciechowskiej 5 z przeznaczeniem na działalność statutową Spółki.

§2

Wykonanie uchwały powierza się Prezydentowi Miasta Lublin.

§3

Uchwała wchodzi w życie z dniem podjęcia.

Przewodniczący
Rady Miasta

Piotr Dreher

DYREKTOR WYDZIAŁU

Dyrektor Wydziału.....
mgr Andrzej Wojewodzki
Nina Włodzinska

Radca Prawny.....
radca prawny

Z up. Prezydenta
Zastępca Prezydenta

Prezydent.....
Elżbieta Kołodziej-Wnuk

Uzasadnienie

Miejskie Przedsiębiorstwo Komunikacyjne Lublin Spółka z o.o. wystąpiła z wnioskiem o ponowną dzierżawę nieruchomości gminnych położonych w Lublinie przy al. Kraśnickiej i ul. Wojciechowskiej o łącznej powierzchni 70183 m², stanowiących:

- zabudowaną działkę nr 22/3 (obr. 33, ark. 11) o pow. 51411 m² położoną przy al. Kraśnickiej
- działkę nr 32/3 (obr. 33, ark. 12) o pow. 6836 m² położoną przy ul. Wojciechowskiej 5
- działkę nr 32/2 (obr. 33, ark. 12) o pow. 11936 m² położoną przy ul. Wojciechowskiej 5b.

Ostatnia zawarta przez Strony na okres dwóch lat umowa dzierżawy wygasa z dniem 31.12.2007r.

Na działce nr 22/3 położonej przy al. Kraśnickiej znajduje się między innymi budynek administracyjny, Zajezdnia Trolejbusowa, Zakład Naprawczy i parkingi, które są niezbędne do prowadzenia działalności statutowej Spółki. Natomiast działki nr 32/3 i 32/2 przy ul. Wojciechowskiej dotychczas stanowiły za zgodą Wydzierżawiającego źródło dodatkowych dochodów Spółki z tytułu ich poddzierżawiania na rzecz innych podmiotów.


Biorąc pod uwagę powyższe oraz, że:

- na wniosek Parafii Archikatedralnej p.w. Św. Jana w Lublinie między innymi w stosunku do działki nr 32/2 przy ul. Wojciechowskiej została wydana w dniu 27 lutego 2008r. decyzja Ministra Gospodarki BOL-02541-61-04/GM/209/08 stwierdzająca nieważność zarządzenia Ministra Przemysłu Lekkiego z dnia 5 sierpnia 1949r. w sprawie ustanowienia przymusowego zarządu państwowego nad przedsiębiorstwem: Cegielnia „Rekord” w Rurach Brygidzkowskich k/Lublina oraz orzeczenia Nr 33 Ministra Przemysłu Lekkiego z dnia 1 lutego 1950r. wydanego w porozumieniu z Przewodniczącym Państwowej Komisji Planowania Gospodarczego, o przejęciu przedsiębiorstw na własność Państwa, w części dotyczącej przedsiębiorstwa pn. Cegielnia „Rekord” – Rury Brygidzkowskie – gm. Konopnica, pow. Lublin. Decyzja ta jako ostateczna, wyklucza możliwość dalszego wydzierżawienia działki nr 32/2 (obr. 33, ark.12),
- Ustawą z dnia 24.08.2007r. o zmianie ustawy o gospodarce nieruchomościami oraz o zmianie niektórych innych ustaw (Dz. U. z 2007r. Nr 173, poz.1218) od dnia 22.10.2007r. nastąpiła między innymi zmiana art. 18 ust. 2 pkt 9 lit a) ustawy z dnia 8 marca 1990r. o samorządzie gminnym (Dz.U. z 2001r. Nr 142, poz. 1591 z późn. zm). Zgodnie z obecnie obowiązującą treścią ww. artykułu cyt. „do wyłącznej właściwości rady gminy należy podejmowanie uchwał w sprawach majątkowych gminy, przekraczających zakres zwykłego zarządu, dotyczących: zasad nabywania, zbywania i obciążania nieruchomości oraz ich wydzierżawiania lub wynajmowania na czas oznaczony dłuższy niż 3 lata lub na czas nieoznaczony, o ile ustawy szczególne nie stanowią inaczej; uchwała rady gminy jest wymagana również w przypadku, gdy po umowie zawartej na czas oznaczony do 3 lat strony zawierają kolejne umowy, których przedmiotem jest ta sama nieruchomość; do czasu określenia zasad wójt może dokonywać tych czynności wyłącznie za zgodą rady gminy”,


zasadnym jest wydzierżawienie na rzecz Miejskiego Przedsiębiorstwa Komunikacyjnego Lublin Spółka z o.o nieruchomości gminnych stanowiących zabudowaną działkę nr 22/3 o pow. 51411 m2 (obr. 33, ark. 11) położoną w Lublinie przy al. Kraśnickiej 25 oraz działkę nr 32/3 o powierzchni 6836 m2 (obr. 33, ark. 12) położoną w Lublinie przy ul. Wojciechowskiej 5 z przeznaczeniem na działalność statutową Spółki.

Wobec powyższego podjęcie uchwały jest uzasadnione.

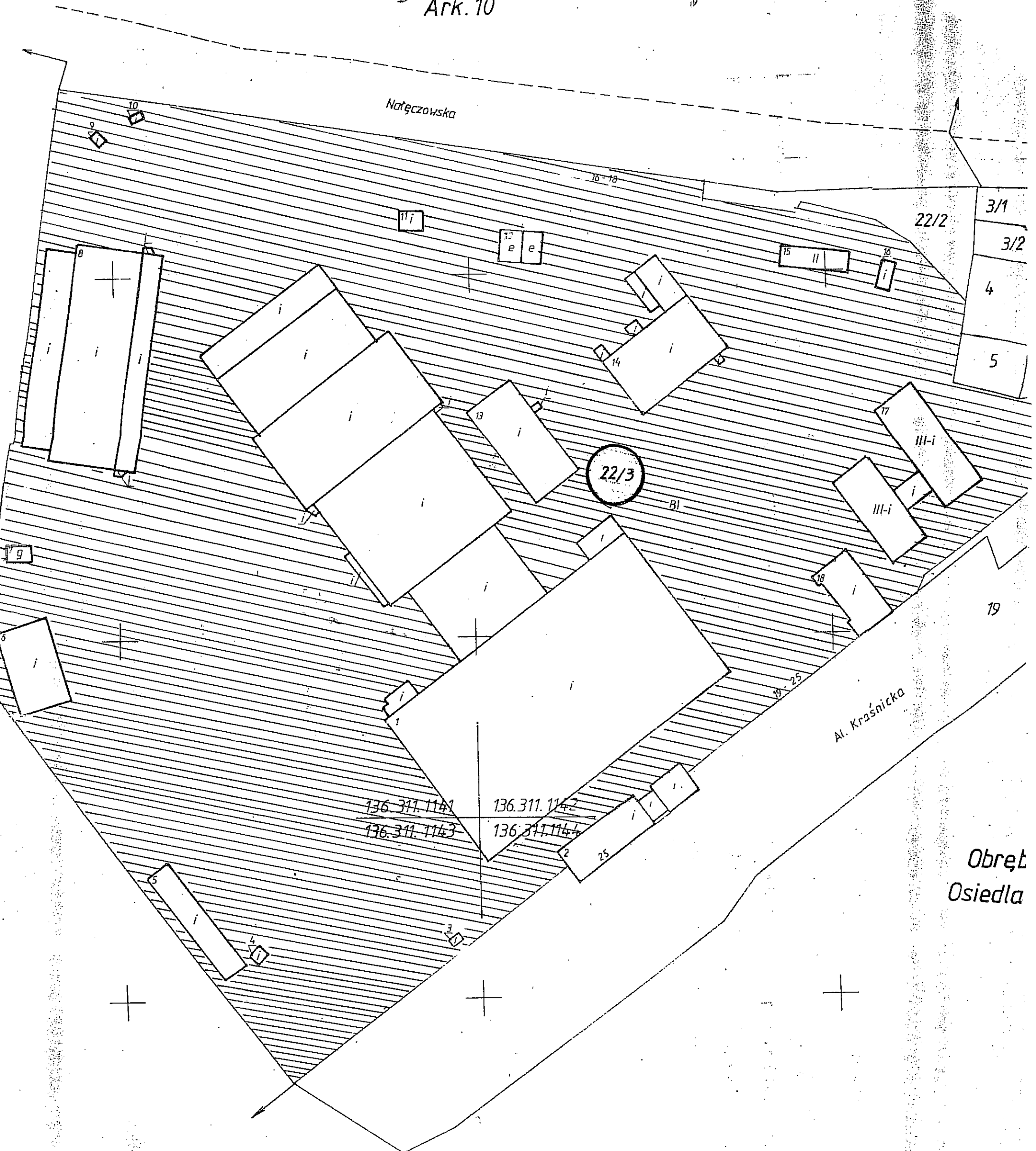
DYREKTOR WYDZIAŁU

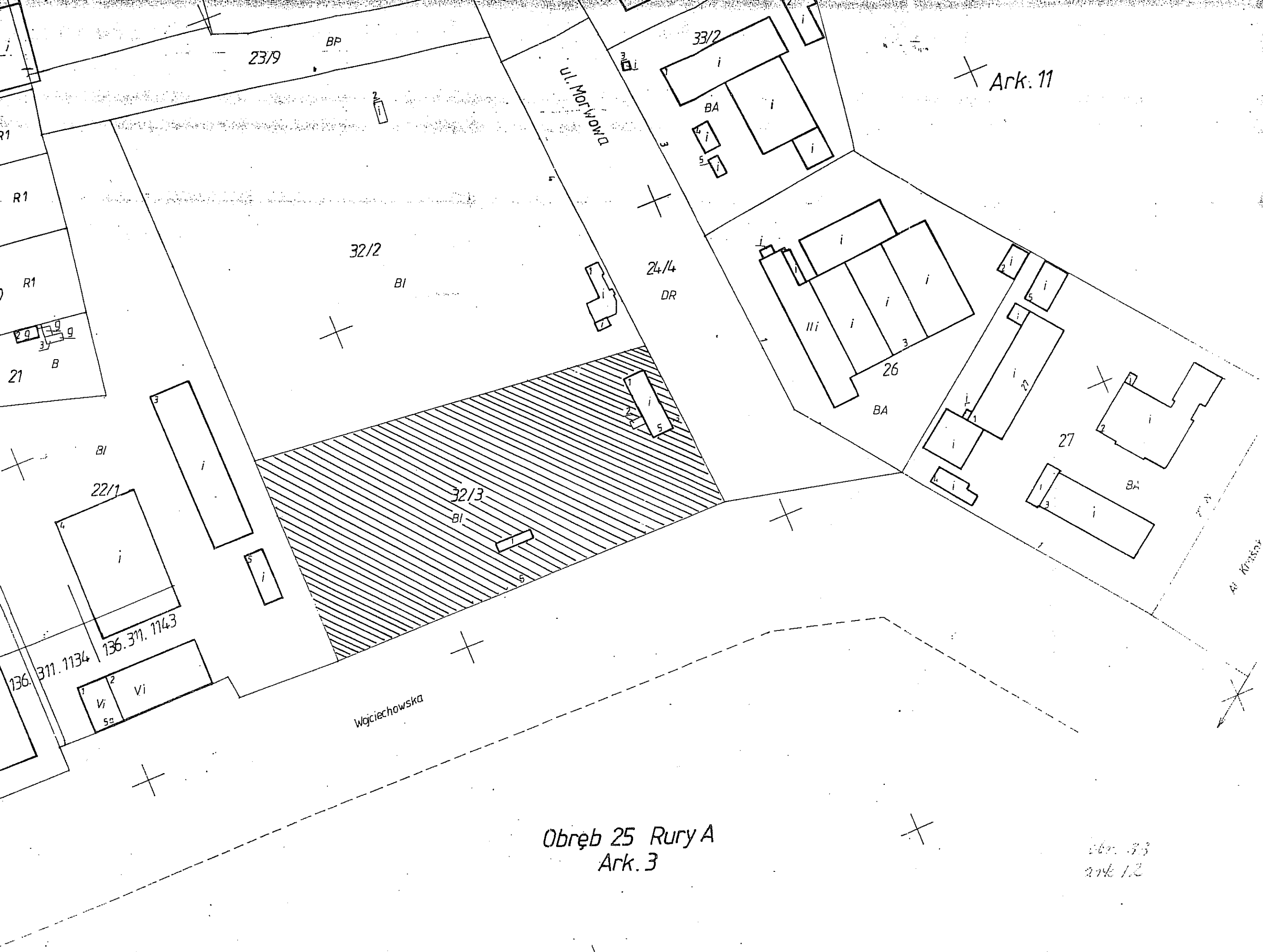

mgr Andrzej Wojewódzki

Z up. Prezydenta Miasta Lublin
Zastępcą Prezydenta


Elżbieta Kołodziej-Wnuk

Ark. 10





Obręb 25 Rury A
Ark. 3

Ark. 11

Załącznik graficzny do Uchwały Nr
Rady Miasta Lublin z dnia.....

obr. 33
ark. 12