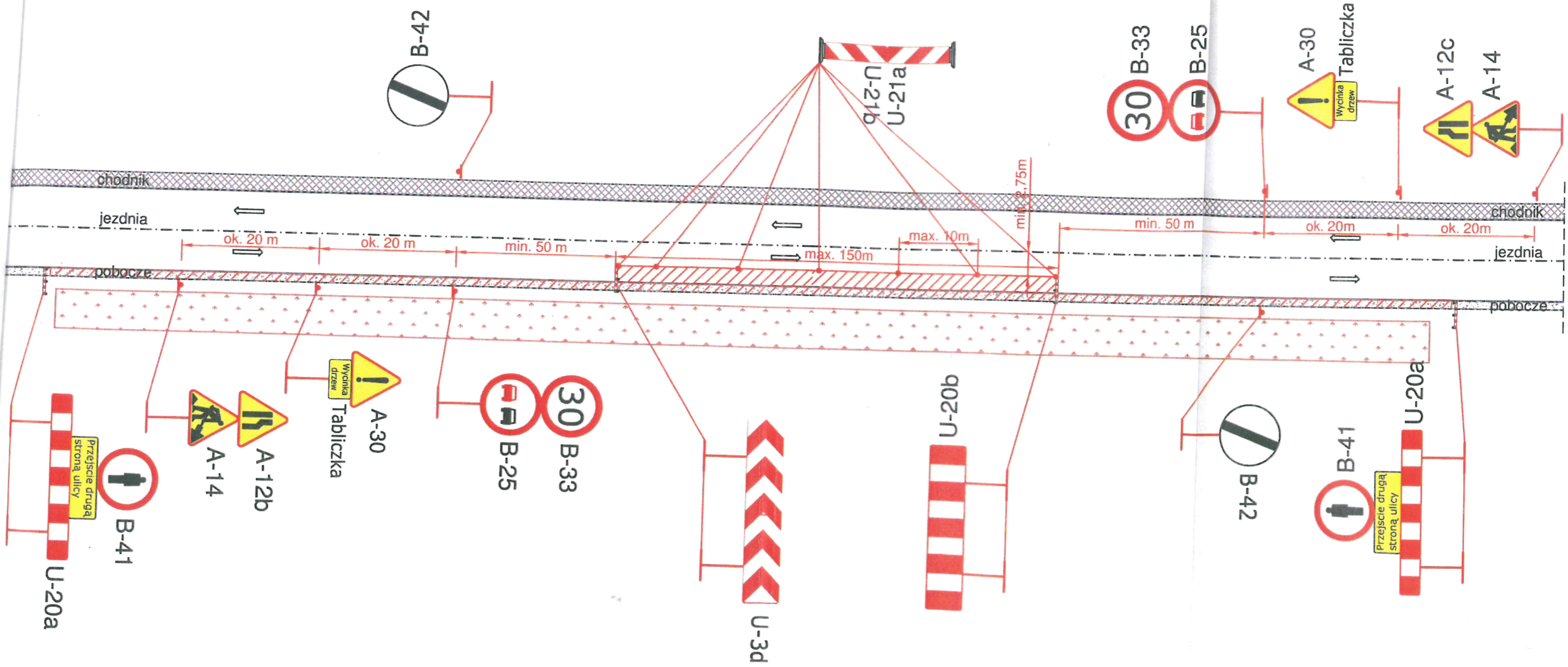


ZARZĄD DRÓG I MOSTÓW
w Lublinie
ul. Krocimska 131
20-401 Lublin




Uwagi:
1. Długość odcinka należy dostosować do natężenia i warunków ruchu.
2. Projektowane znaki B-25 i B-33 należy powtórzyć za włączeniami dróg bocznych.
3. Znaki istniejące o znaczeniu kolidującym z projektowanymi znakami przystąpić na czas trwania robót.

Legenda:

-  B-33 - ZNAK PROJEKTOWANY
-  B-25 - ZNAK PROJEKTOWANY
-  - OBSZAR WYŁĄCZONY Z RUCHU
-  - OBSZAR OBJEKTY WYCINKĄ DRZEW

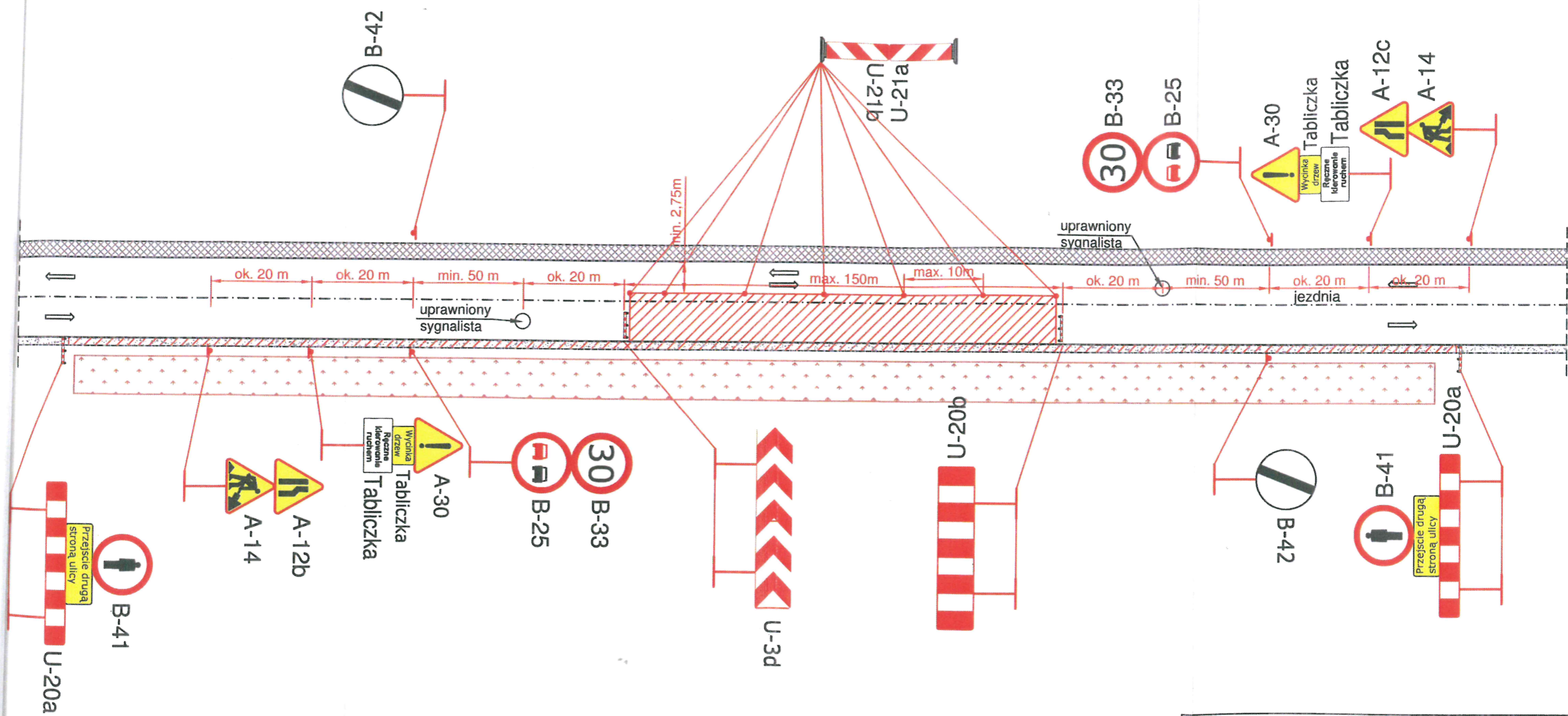
STRABAG STRABAG Sp. z o.o.
05-800 Pruszków, Parzewska 10
tel. (081)745 79 31,32; fax. (081)745 79 30

faza projektu: **Projekt tymczasowej organizacji ruchu**

Opracowanie:	mgr inż. Konrad Rembisz	specjalność:	Drogi	data:	XI 2017	podpis:	
--------------	-------------------------	--------------	-------	-------	---------	---------	---

Obiekt:
„Rozbudowa ulicy Abramowickiej w Lublinie na odcinku od ulicy Sadowej do granic miasta”

Tytuł rysunku:
PLAN SYTUACYJNY - WARIANT I
SCHEMAT OZNAKOWANIA NA CZAS PROWADZENIA ROBÓT WYCINKA DRZEW I KRZEWÓW - ETAP I



- Uwagi:
1. Długość odcinka należy dostosować do natężenia i warunków ruchu.
 2. Projektowane znaki B-25 i B-33 należy powtórzyć za włączeniami dróg bocznych.
 3. Znaki istniejące o znaczeniu kolidującym z projektowanymi znakami przysłonić na czas trwania robót.

- Legenda:
- 30 B-33 - ZNAK PROJEKTOWANY
 - B-25 - ZNAK PROJEKTOWANY
 - OBSZAR WYŁĄCZONY Z RUCHU
 - OBSZAR OBJĘTY WYCINKĄ DRZEW

STRABAG		STRABAG Sp. z o.o. 05-800 Pruszków, Parzniewska 10 tel. (081)745 79 31,32; fax.(081)745 79 30		
faza projektu: Projekt tymczasowej organizacji ruchu				
Opracowanie:	mgr inż. Konrad Rembisz	specjalność:	Drogi	data: XI 2017
Obiekt: „Rozbudowa ulicy Abramowickiej w Lublinie na odcinku od ulicy Sadowej do granic miasta”				
Tytuł rysunku: PLAN SYTUACYJNY - WARIANT II SCHEMAT OZNAKOWANIA NA CZAS PROWADZENIA ROBÓT WYCINKA DRZEW I KRZEWÓW - ETAP I				
skala:	schemat			nr rys: 24