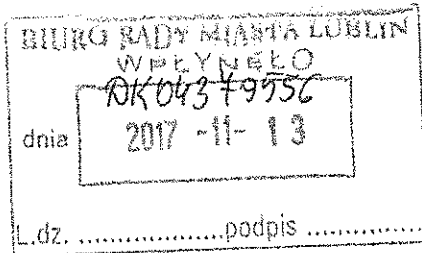




# Radny Rady Miasta Lublin Tomasz Pitucha

Lublin, dn. 11 listopada 2017 r.



**Pan Krzysztof Żuk**  
**Prezydent Miasta Lublin**  
**za pośrednictwem**  
**Przewodniczącego Rady Miasta Lublin**

## **Interpelacja radnego w sprawie wykonania dodatkowego wejścia na cmentarz komunalny na Majdanku**

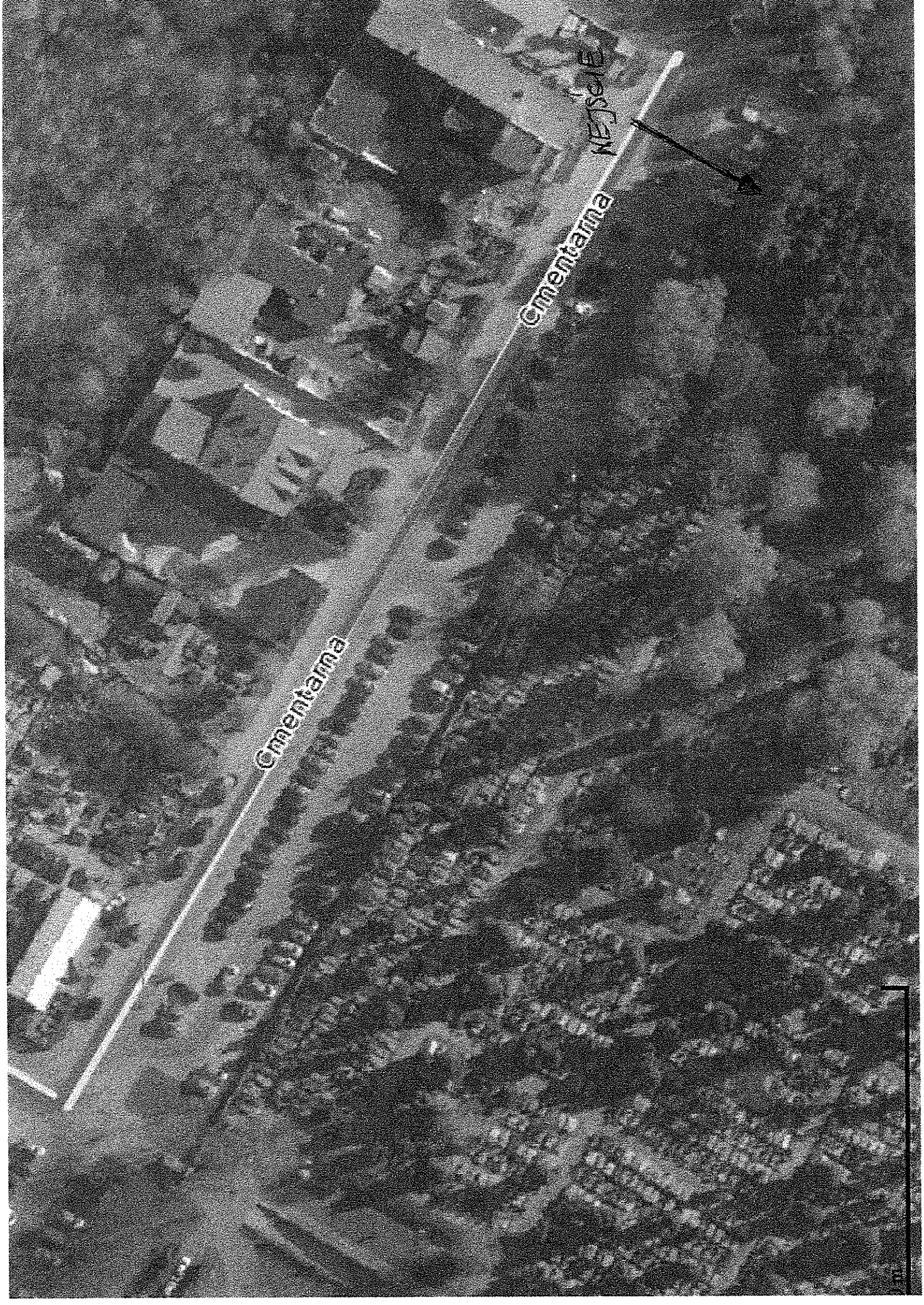
*Szanowny Panie Prezydencie*

Wielkość cmentarza komunalnego na Majdanku, ilość grobów, a przede wszystkim wzrastająca ilość osób odwiedzających groby swoich bliskich, powodują coraz większe trudności z zaparkowaniem w okolicy cmentarza. W opinii mieszkańców- brak jest furtki dla odwiedzających cmentarz, zlokalizowanej w narożniku ogrodzenia od strony północno- wschodniej, w miejscu najbardziej oddalonym od bramy głównej. Osoby parkujące na końcu parkingu zlokalizowanego wzdłuż ulicy Cmentarnej, muszą pieszo przejść przez cały parking do bramy głównej lub wjazdowej, by następnie udać się do grobów położonych np. na wysokości zaparkowanego samochodu. Czas poświęcony na dojsięcie i powrót od grobu wpływa na długość postoju na parkingu i powoduje potęgujące się utrudnienia.

Układ grobów we wspomnianym narożniku pozwala na wykonanie furtki, jednak ten stan może się szybko zmienić, gdyż grobów przybywa.

W imieniu osób odwiedzających- w szczególności groby przy północno- wschodnim narożniku cmentarza, proszę o zabezpieczenie gruntu pod budowę chodnika a po okresie zimowym wykonanie furtki i ciągu komunikacyjnego.

*Z poważaniem*  
*Tomasz Pitucha*



Cmentama

Cmentama NEJSE

