

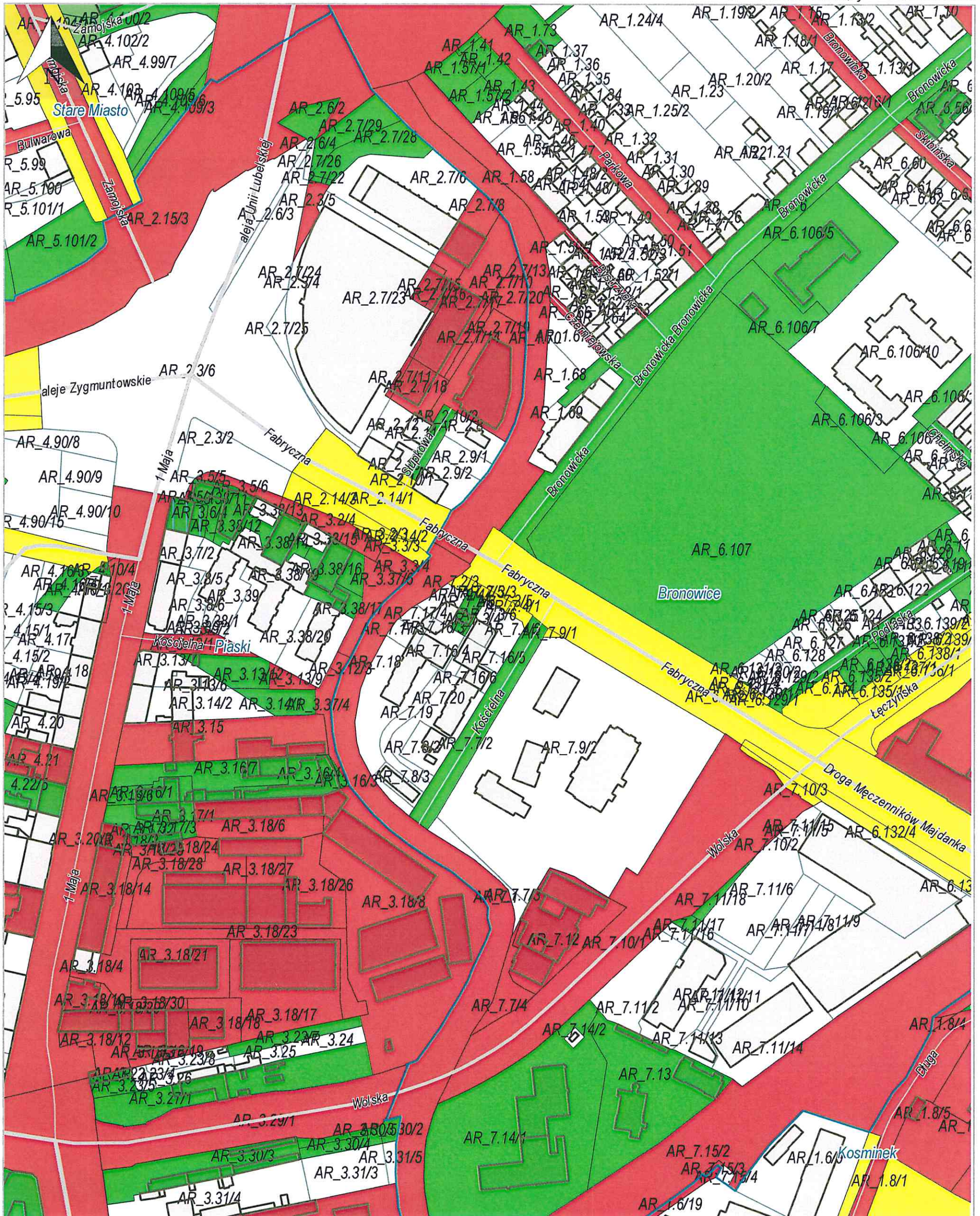
Wydruk z systemu InterEWID

rzeka Czarniejówka

skala 1: 2 000

układ współrzędnych 2000 strefa 8

x = 5678668.05, y = 8400692.86



x = 5678668.05, y = 8400692.86

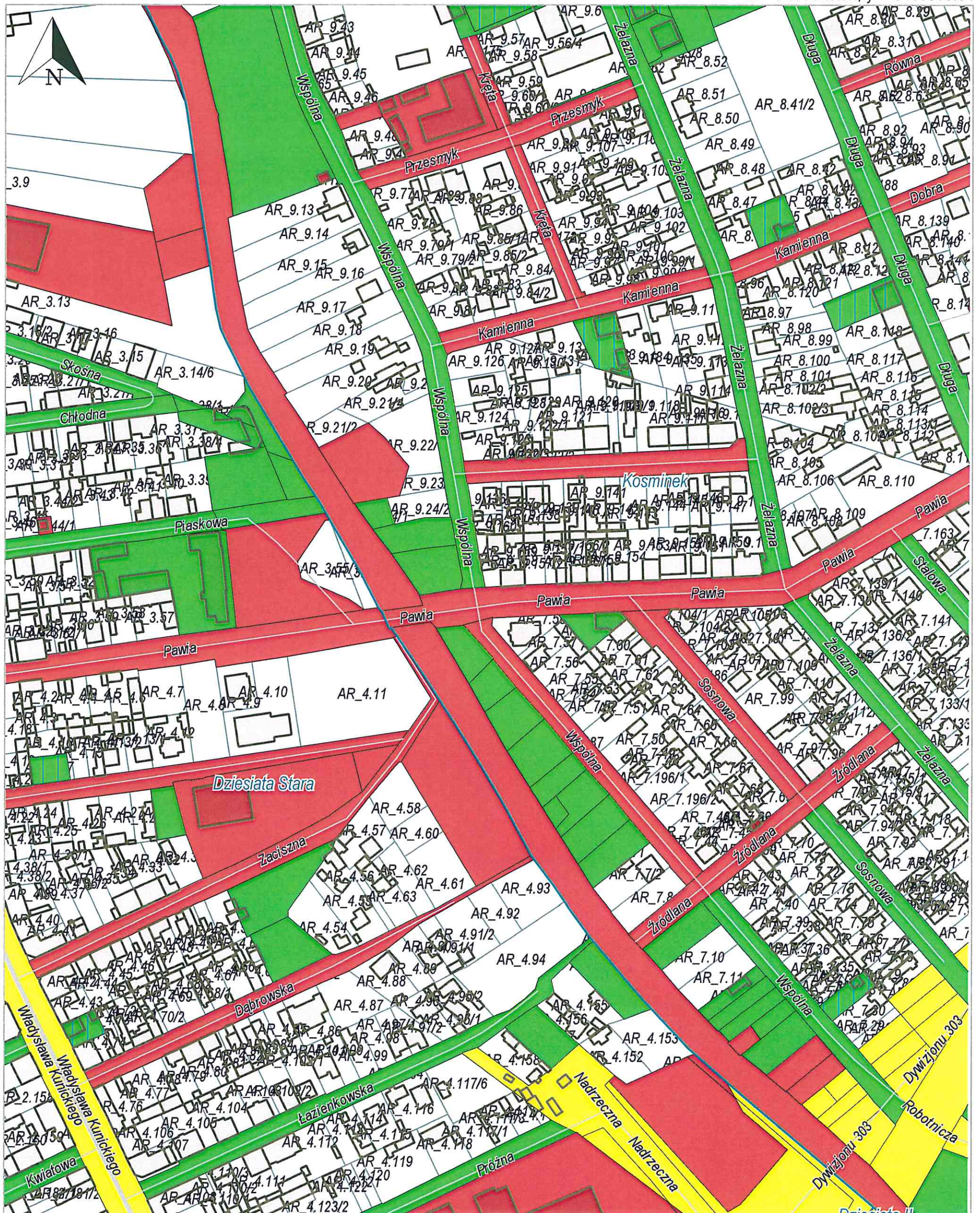
Wydruk z systemu InterEWID

rzeka Czerniejówka

skala 1: 2 000

układ współrzędnych 2000 strefa 8

x = 5677620.92, y = 8400868.64



x = 5677620.92, y = 8400868.64

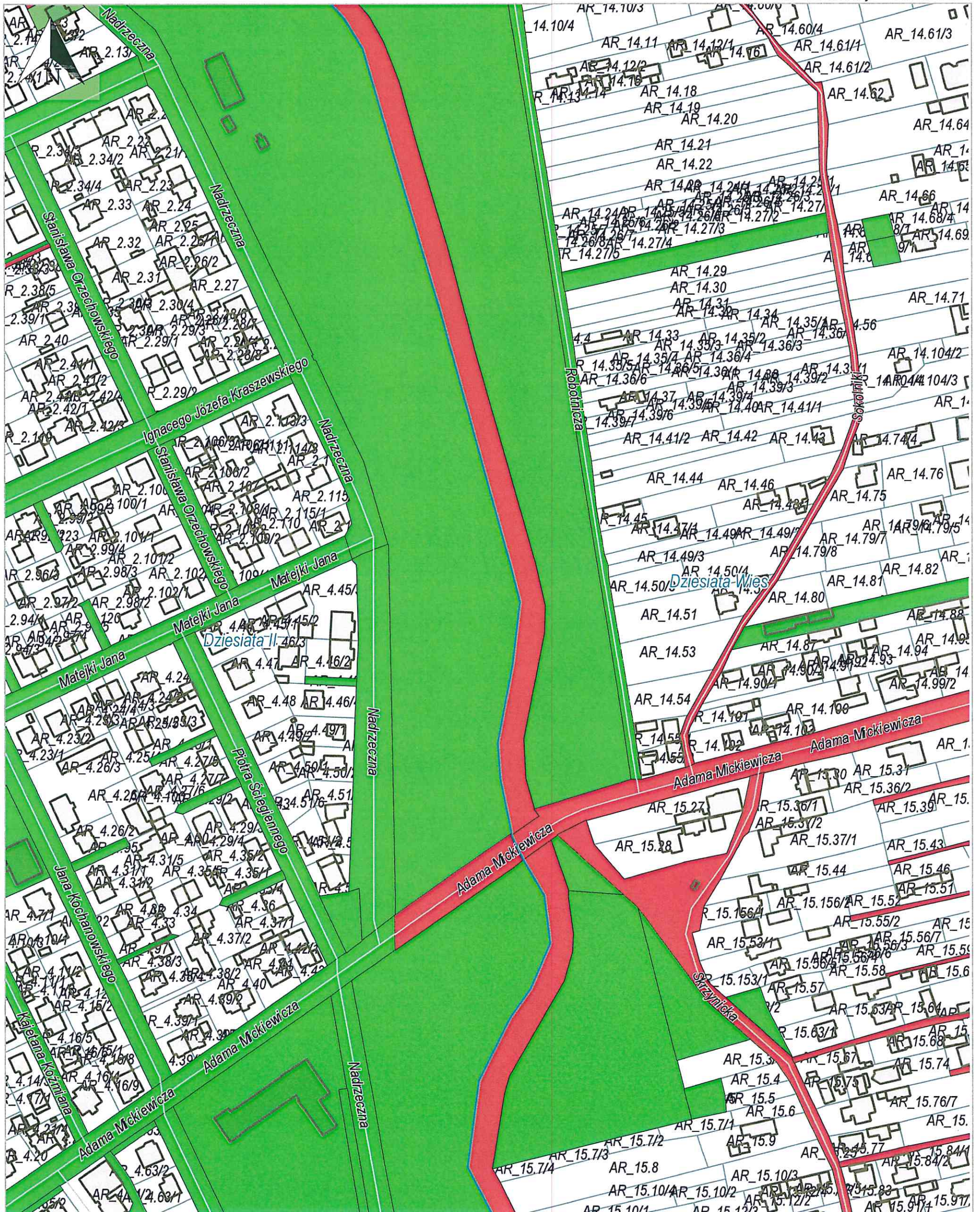
Wydruk z systemu InterEWID

rzeka Czerniejówka

skala 1: 2 000

układ współrzędnych 2000 strefa 8

x = 5676808.12, y = 8401342.77



x = 5676808.12, y = 8401342.77

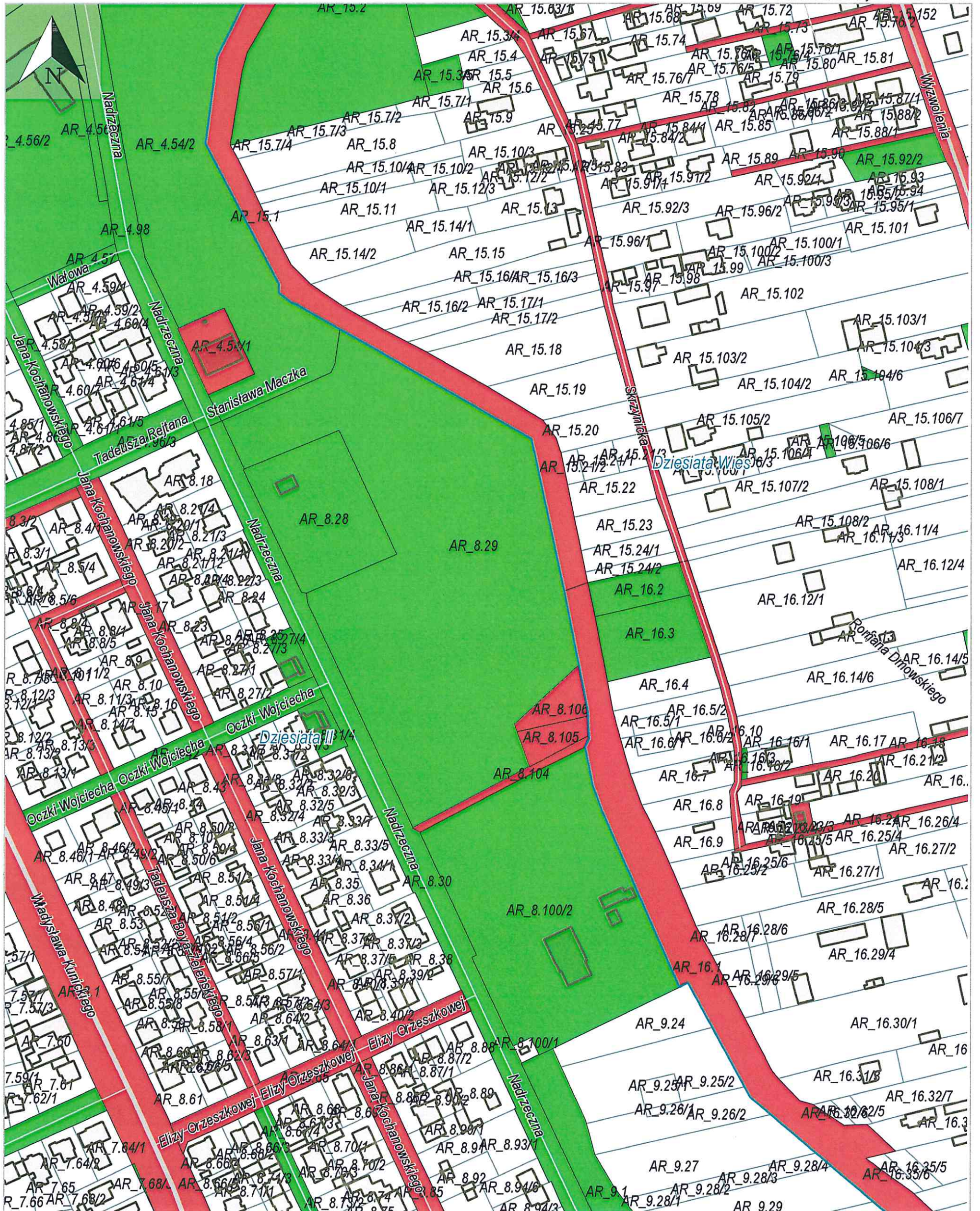
Wydruk z systemu InterEWID

rzeka Czarniejówka

skala 1: 2 000

układ współrzędnych 2000 strefa 8

x = 5676242.26, y = 8401487.41



x = 5676242.26, y = 8401487.41

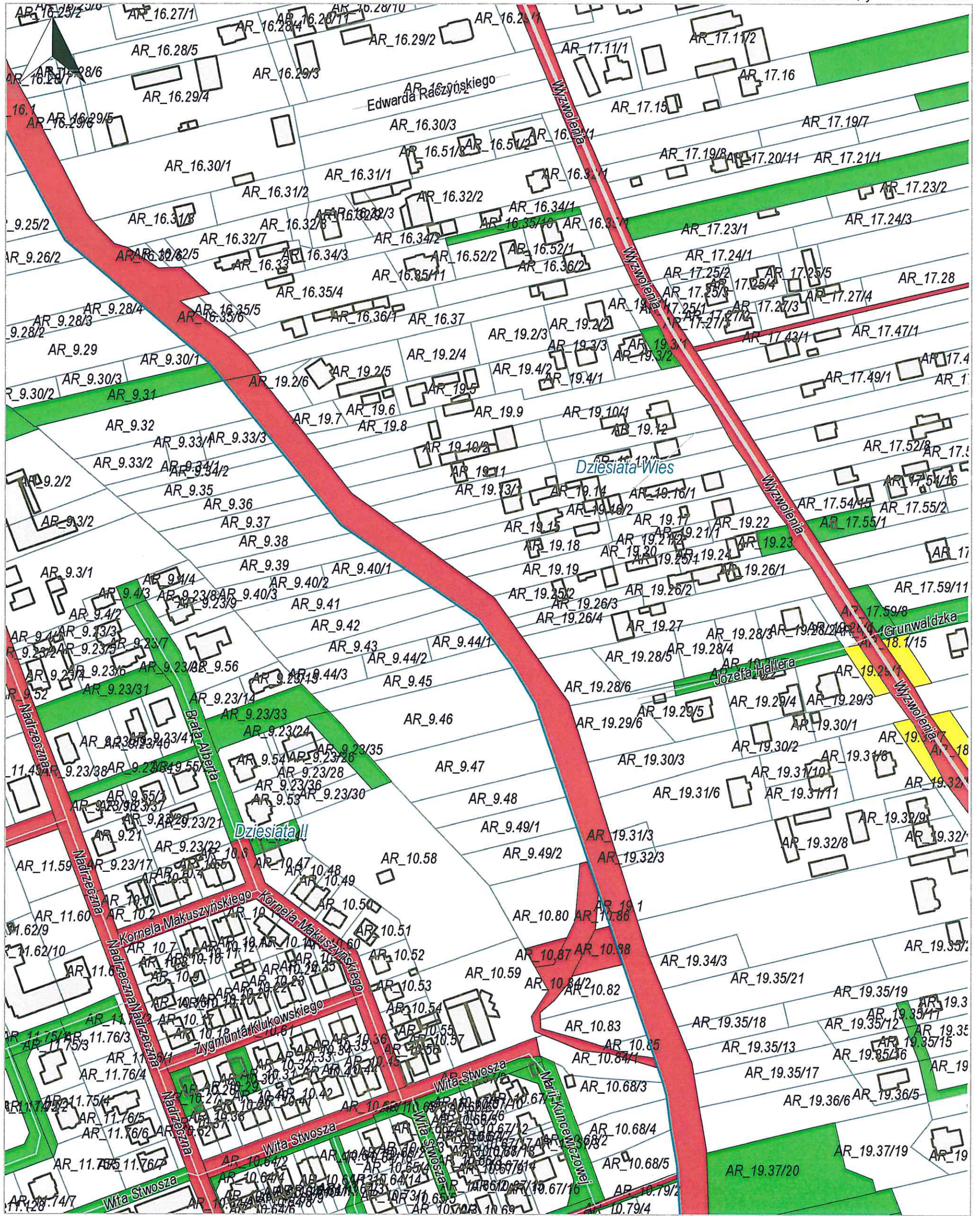
Wydruk z systemu InterEWID

rzeka Czerniejówka

skala 1: 2 000

układ współrzędnych 2000 strefa 8

x = 5675768.13, y = 8401867.00



x = 5675768.13, y = 8401867.00

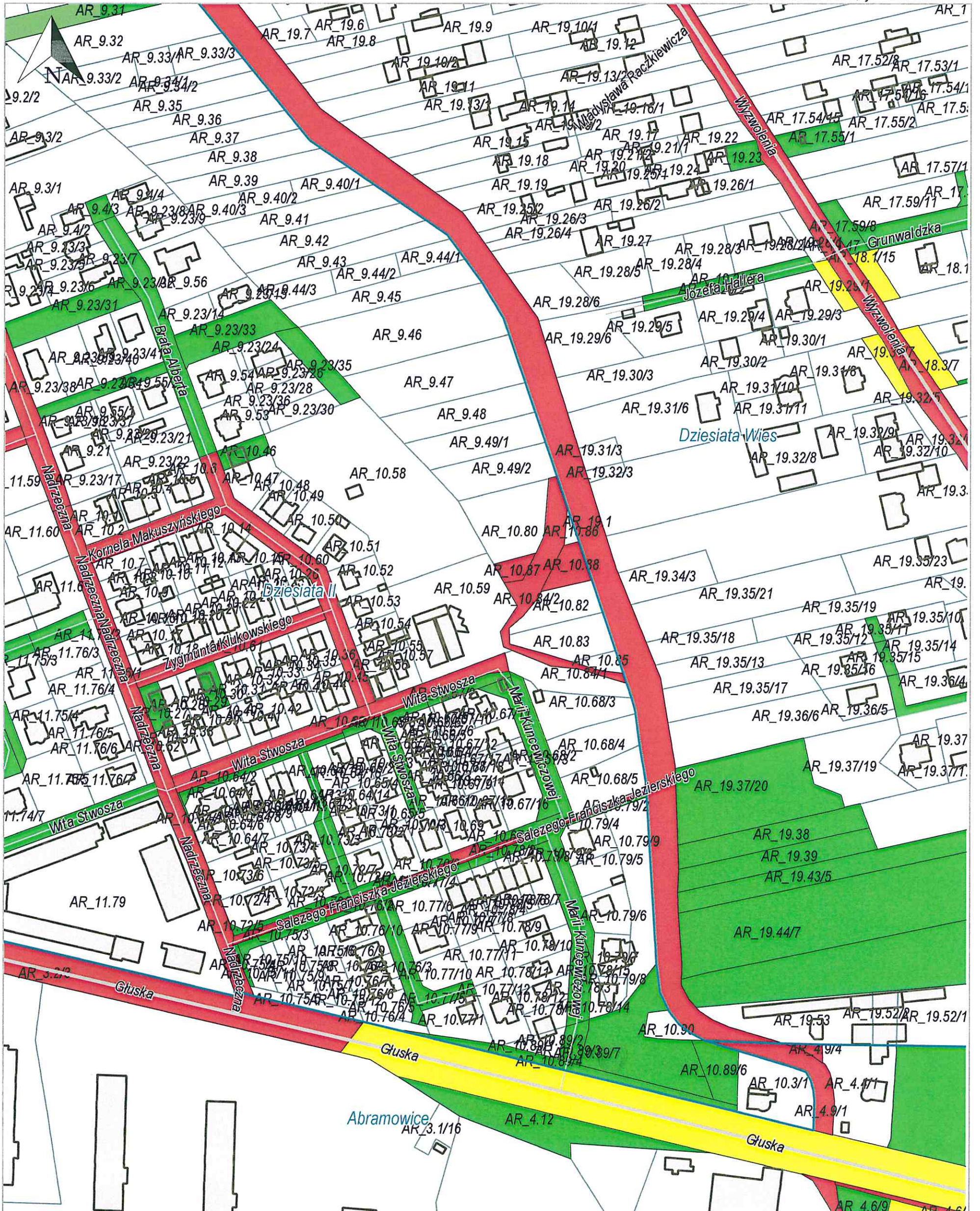
Wydruk z systemu InterEWID

rzeka Czarniejówka

skala 1: 2 000

układ współrzędnych 2000 strefa 8

x = 5675555.76, y = 8401883.93



x = 5675555.76, y = 8401883.93

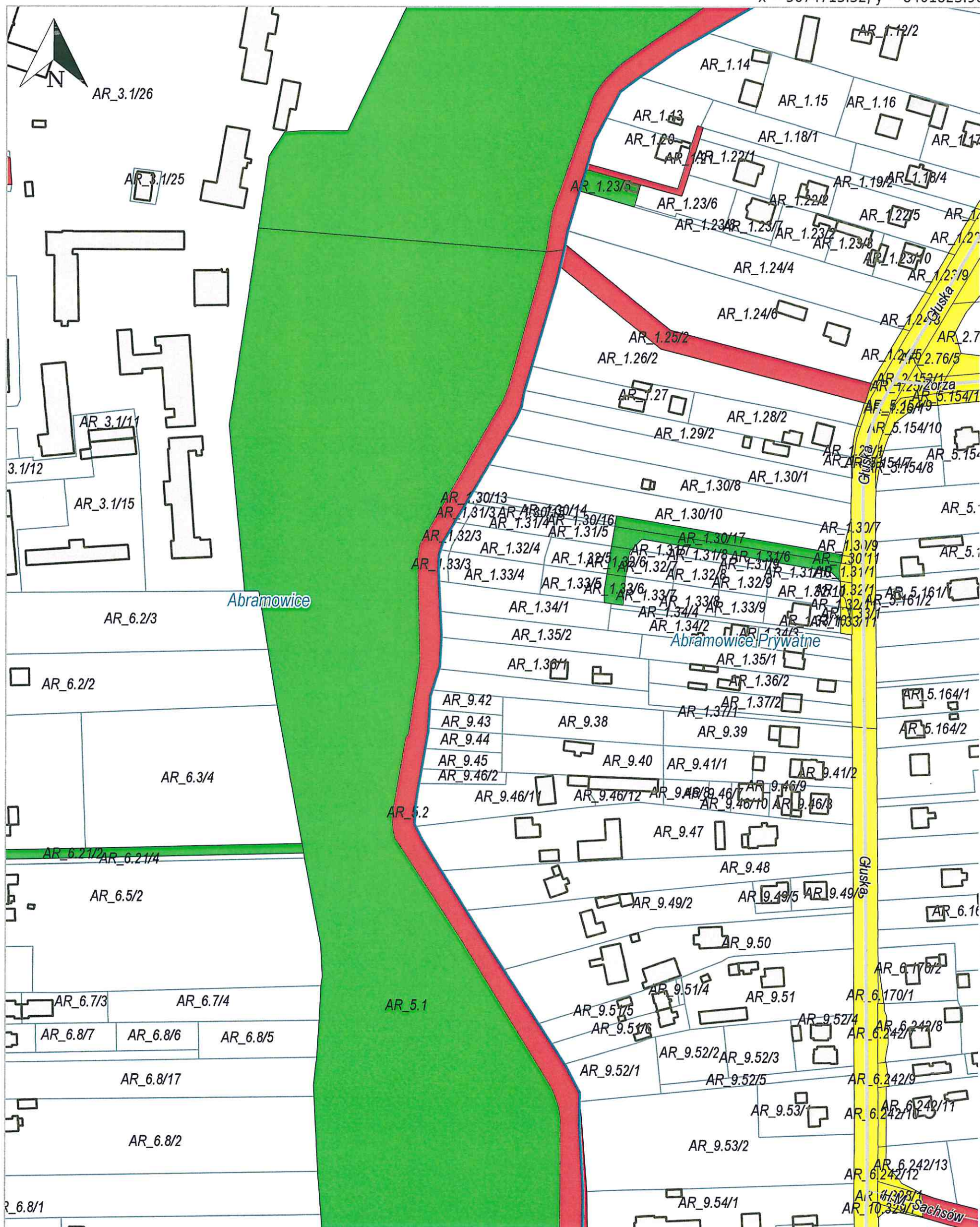
Wydruk z systemu InterEWID

rzeka Czerniejówka

skala 1: 2 000

układ współrzędnych 2000 strefa 8

x = 5674713.32, y = 8401823.96



x = 5674713.32, y = 8401823.96

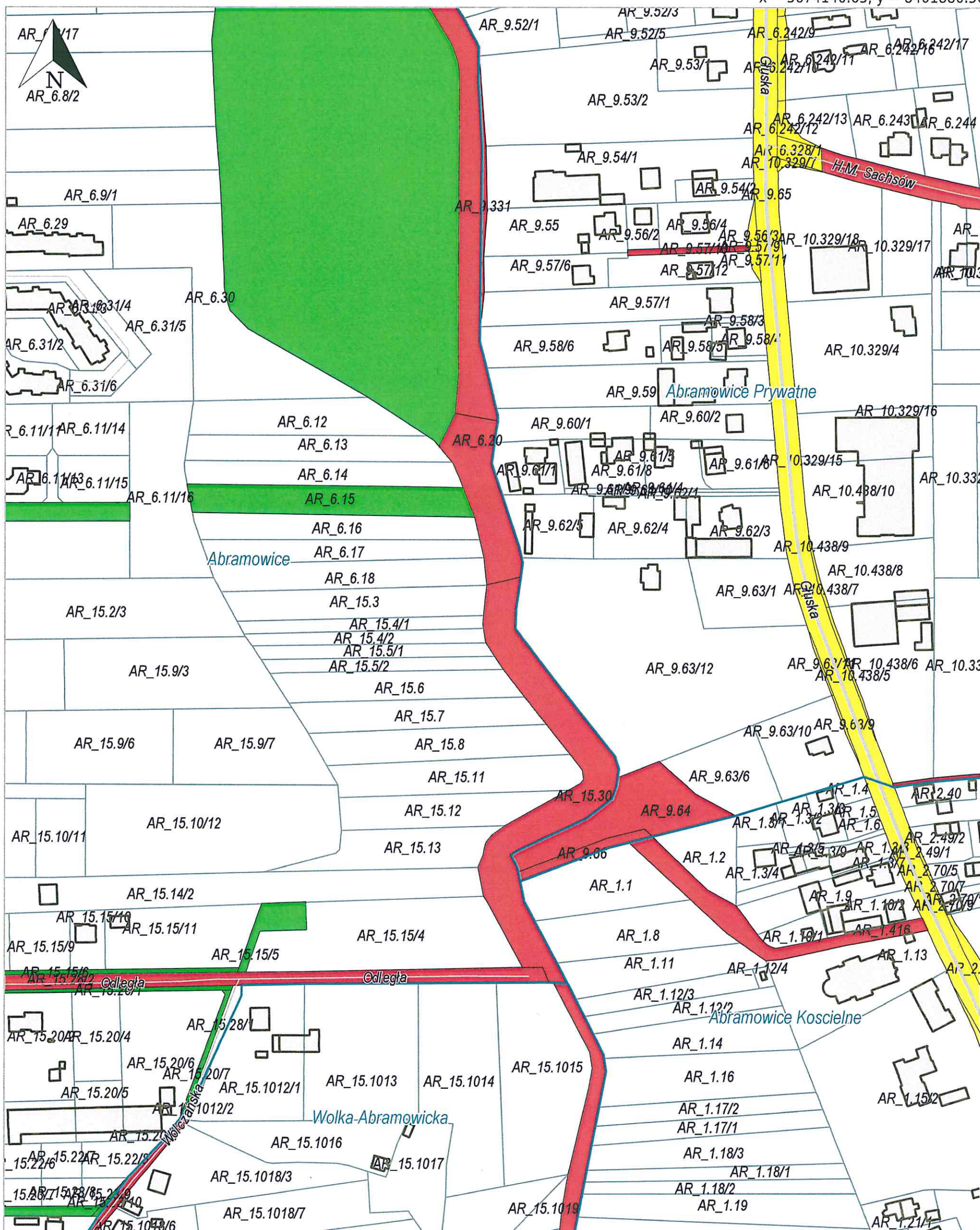
Wydruk z systemu InterEWID

rzeka Czarniejówka

skala 1: 2 000

układ współrzędnych 2000 strefa 8

x = 5674140.65, y = 8401880.56



x = 5674140.65, y = 8401880.56

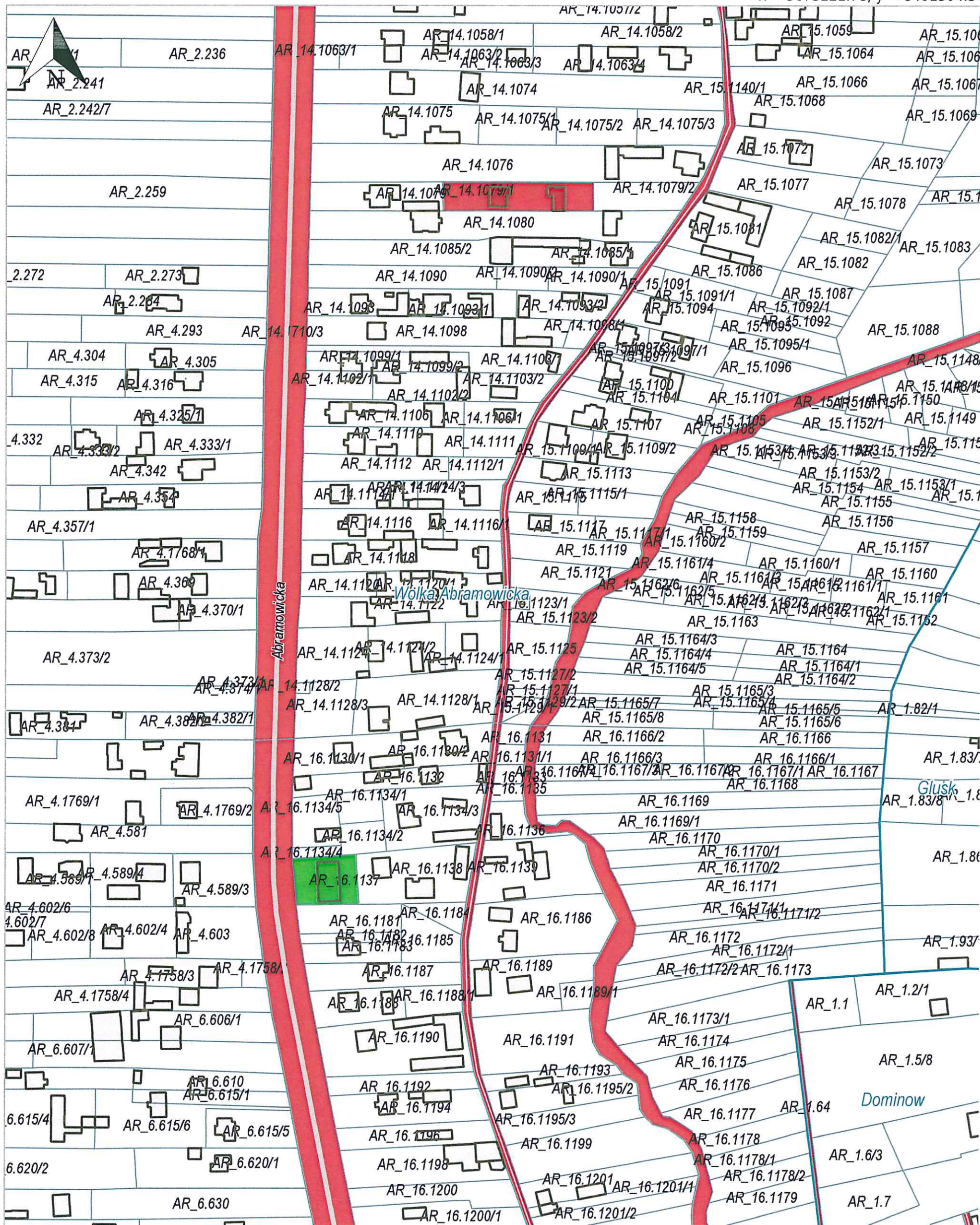
Wydruk z systemu InterEWID

rzeka Czarniejówka

skala 1: 2 000

układ współrzędnych 2000 strefa 8

x = 5673221.78, y = 8401504.34



x = 5673221.78, y = 8401504.34

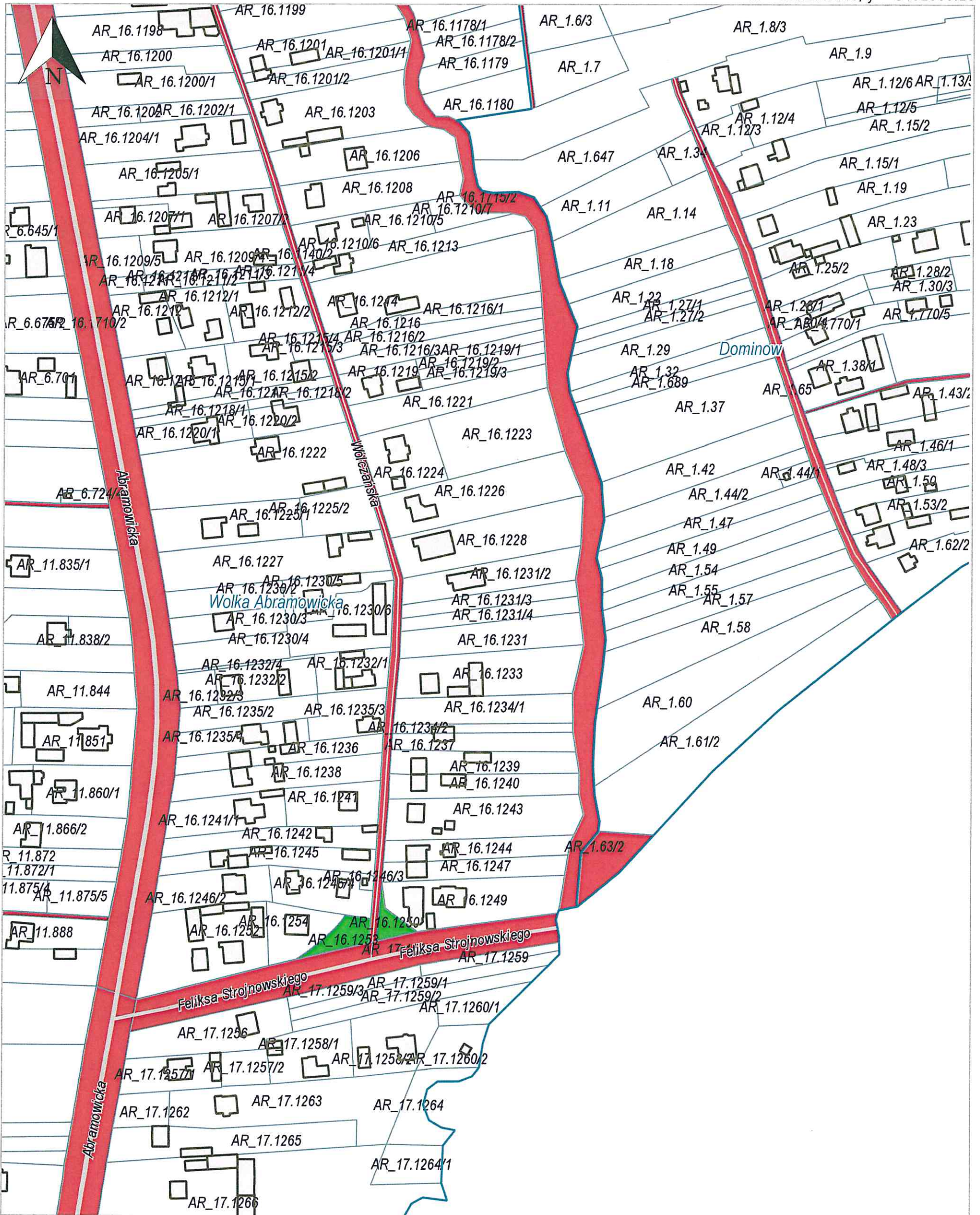
Wydruk z systemu InterEWID

rzeka Czerniejówka

skala 1: 2 000

układ współrzędnych 2000 strefa 8

x = 5672602.46, y = 8401660.16



x = 5672602.46, y = 8401660.16

Udostępniane informacje nie są dokumentami w postępowaniach administracyjnych i innych. Materiały zawierające informacje z powiatowego zasobu geodezyjnego i kartograficznego (w tym dane z operatu ewidencji gruntów i budynków miasta Lublin) należy zamawiać w Wydziale Geodezji. Dokumenty zawierające inne informacje przetwarzane w Wewnętrznym Portalu Mapowym należy zamawiać w wydziałach merytorycznych, odpowiedzialnych za aktualizację tych danych.