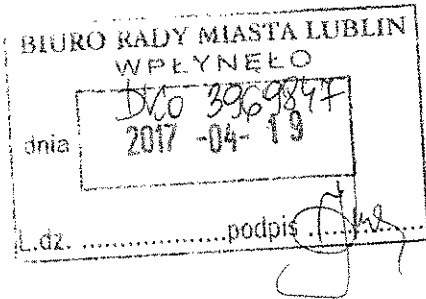
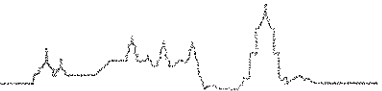




# Radny Rady Miasta Lublin dr inż. Piotr Popiel

tel.: 696 330 065; e-mail: piotr.popiel@lublin.eu



Lublin, dn. 18.04.2017 r.

**Sz. P. dr Krzysztof Żuk**  
**Prezydent Miasta Lublin**  
za pośrednictwem  
**Przewodniczącego Rady Miasta Lublin**

Interpelacja radnego w sprawie: możliwości wykonania chodnika wzdłuż ulicy Nałkowskich

*Szanowny Panie Prezydencie!*

W ślad za moją interpelacją z dnia 09.09.2016 r. w sprawie przebudowy ulicy W.Z. Nałkowskich (odcinek E. Romera - Żeglarska), w której bezpośrednio wskazałem na potrzebę wykonania przebudowy tejże ulicy wraz z chodnikami proszę o ponowne rozważenie umieszczenia niniejszego zadania w tegorocznym budżecie.

Mieszkańcy osiedli: Słoneczny Dom i Marina systematycznie dopytują o możliwość wykonania remontu nawierzchni ulicy, dokończenie budowy chodnika po stronie osiedli, jak również remont istniejącego (po stronie domków jednorodzinnych). Celowość tych działań została przeze mnie opisana w poprzedniej interpelacji i nie wymaga powtórzenia. Warto natomiast podkreślić, że jesienią ubiegłego roku zadania te uwzględnione zostały w projektach budżetu obywatelskiego:

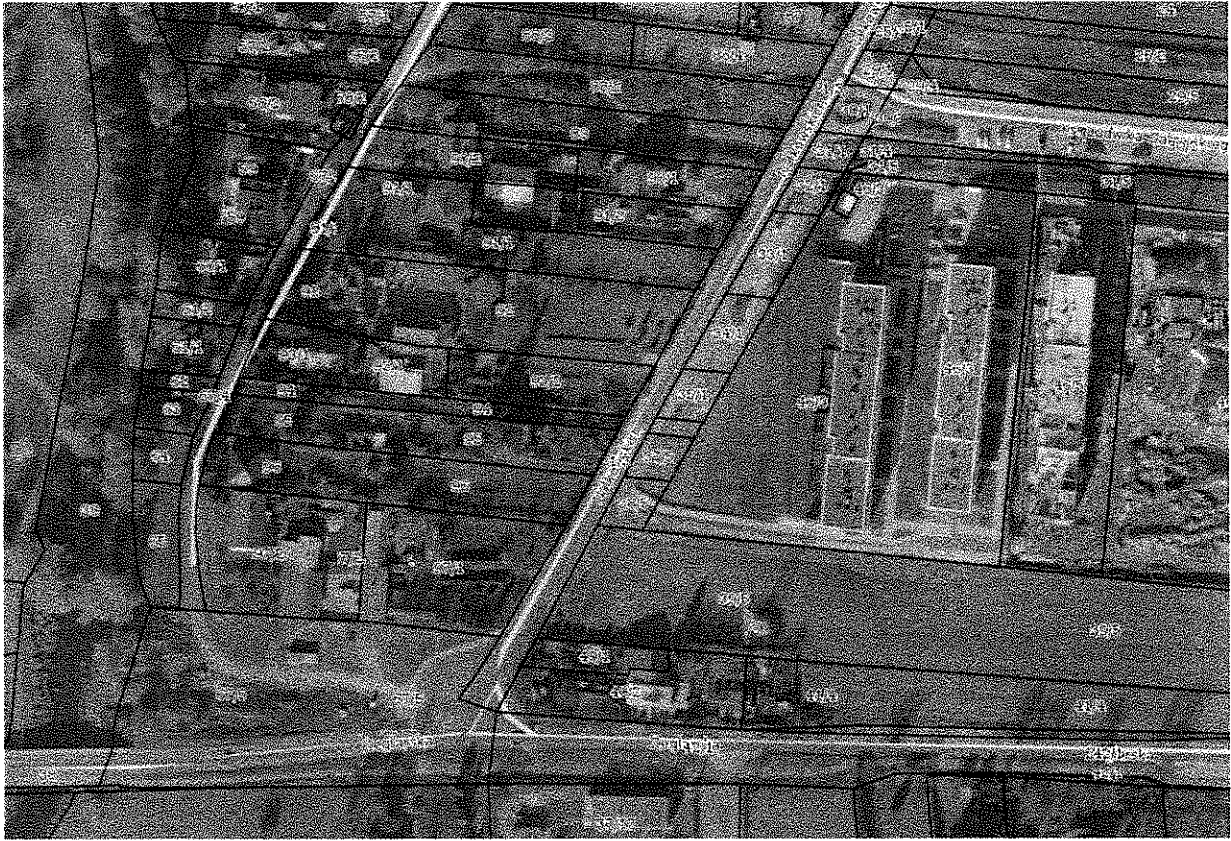
1. M-113 Komfortowa droga nad Zalew,
2. D-26 Budowa chodnika i ścieżki rowerowej wzdłuż ul. Nałkowskich (strona lewa parzysta) od ulicy Ks. Ludwika Zalewskiego do ul. Żeglarskiej, wykonanie zatok,

uzyskując odpowiednio 1038 i 798 głosów. Tak duże poparcie mieszkańców podkreśla nie tylko zasadność tych zadań, lecz również wskazuje na konieczność pilnej realizacji.

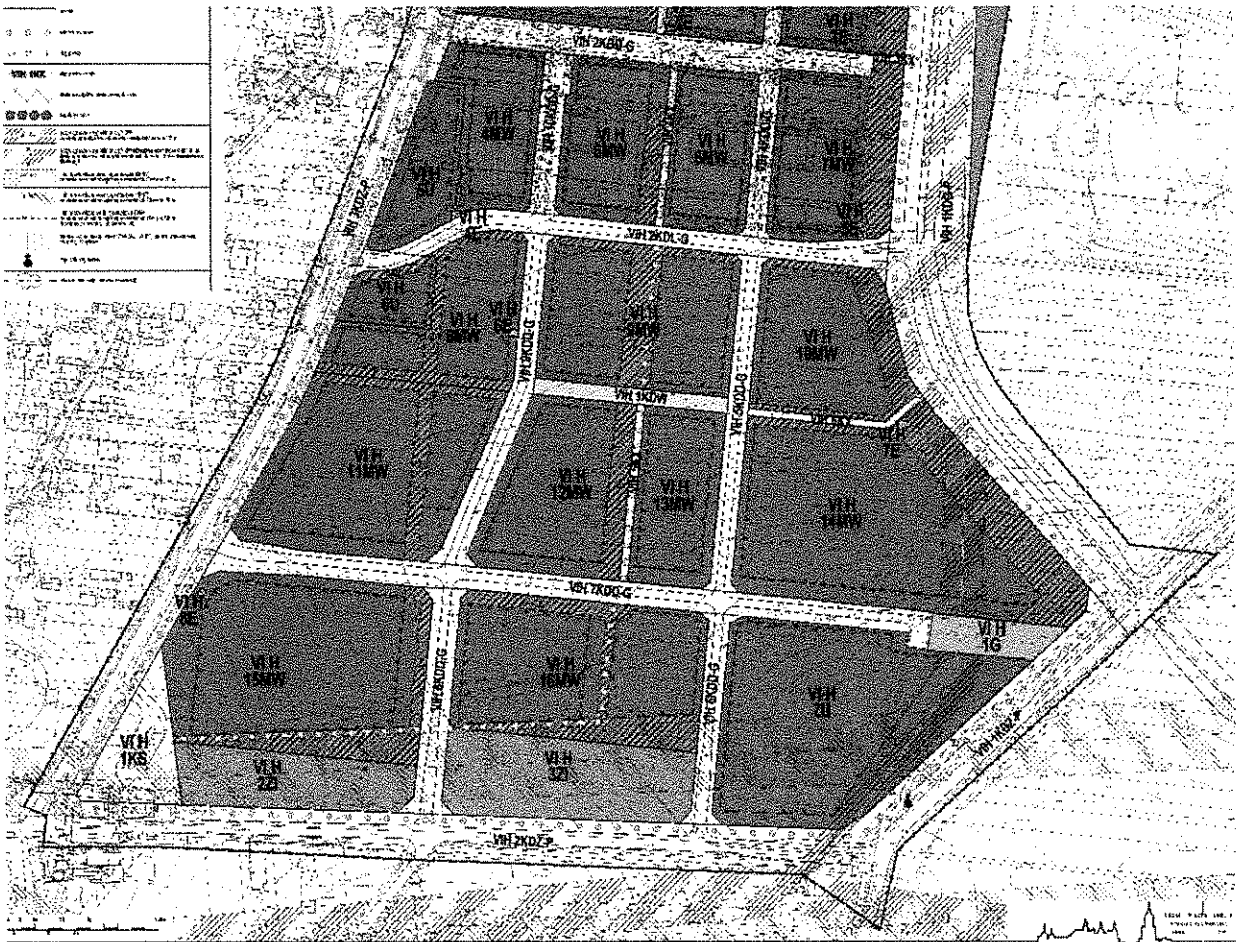
Na ostatnim, otwartym spotkaniu z mieszkańcami w sprawie planu rozwoju dzielnicy Wrotków (06.04.2017 r.) pojawiły się również głosy o celowości budowy chodnika wzdłuż ogrodzenia nieruchomości Zalewskiego 1 i 3 (na działkach nr: 38/5, 37/5, 36/9, 35/1, 34/1, 33/1, 32/1, 31/1, arkusz 32, obręb 43; będących w dyspozycji Zarządu Dróg i Mostów w Lublinie). Z uwagi na powyższe proszę o odniesienie się do prośby wskazanej na początku interpelacji, jak również udzielenie odpowiedzi na następujące pytania:

1. Jaki byłby koszt budowy tego chodnika (przy założeniu 2m szerokości)?
2. Czy budowa ciągu pieszego uniemożliwiłaby budowę ścieżki rowerowej w przyszłości (zgodnej z zapisami mpzp)?
3. Czy istnieją jakiegokolwiek przeciwskazania do realizacji tego zadania?
4. Czy istnieje możliwość wykonania chodnika przylegającego do ulicy na wysokości działek nr 39/5, 40/1 i 40/2, celem umożliwienia bezpiecznego dojścia do przystanku autobusowego osobom powracającym z okolic Zalewu Zemborzyckiego?

Z poważaniem  
*Piotr Popiel*



Rys. 1. Mapa ewidencyjna gruntów w pobliżu ulicy Nałkowskich  
(na podstawie: [geoportal2.lublin.eu](http://geoportal2.lublin.eu)).



Rys. 2. Wycinek obowiązującego miejscowego planu zagospodarowania przestrzennego.

Robert Topiel