



Radny Rady Miasta Lublin

Piotr Popiel



Lublin, dn. 23.01.2015 r.

Urząd Miasta Lublin
Biuro Obsługi Mieszkańców II
WPLYNĘŁO

Dnia 2015 -01- 23

L. Dz. za *(1) Spide*

Sz. P. Krzysztof Żuk

Prezydent Miasta Lublin

za pośrednictwem

Sz. P. Piotra Kowalczyka

Przewodniczącą Rady Miasta Lublin

Interpelacja radnego w sprawie: montażu barier energochłonnych w pobliżu wiaduktu kolejowego na ulicy Diamentowej.

Szanowny Panie Prezydencie

Nie ma większej wartości nad życie ludzkie. Mając na uwadze poprawę bezpieczeństwa w ruchu drogowym pojazdów oraz liczbę niebezpiecznych zdarzeń drogowych występujących na ulicy Diamentowej zwracam się z prośbą rozważenia możliwości montażu barier energochłonnych w pobliżu wiaduktu kolejowego.

Kres najczęściej występujących kolizji i wypadków drogowych na skrzyżowaniach ulic: Diamentowa – Krochmalna i Diamentowa – Wrotkowska ma przynieść sygnalizacja świetlna. Nie rozwiązuje to wszystkich problemów na tej ulicy. Ze smutkiem należy wyróżnić wypadki ze skutkiem śmiertelnym, spowodowane uderzeniem pojazdu w filar wiaduktu kolejowego, co miało miejsce 12 sierpnia ubiegłego roku. Rozpędzone auto, jadące ulicą Krochmalną wypadło na łuku jezdni i rozbiło się na pierwszym filarze (fot. 1). Z przekazanych przez media informacji wynika, że przyczyną była nadmierna prędkość. Mając na uwadze ograniczenie skutków uderzenia (głównie ochronę życia ludzkiego) zwracam się z prośbą rozważenia możliwości montażu barier energochłonnych na pewnym odcinku przed wiaduktem (z obu stron), tak by „otulając” skrajne filary nie dopuściły do uderzenia w ich środek.

Należy również podkreślić, że bariery te w naturalny sposób mogłyby ograniczyć możliwość przejazdu na przeciwległe pasy ruchu w trakcie innych zdarzeń drogowych, które już miały miejsce na tej ulicy (wypadek z dnia 21 października 2014 r. z udziałem pojazdu

marki Alfa Romeo – fot. 4).

Mając na uwadze powyższe argumenty zwracam się z prośbą o odpowiedź na następujące pytania.

1. Czy zaproponowane rozwiązanie może być zastosowane w tym miejscu (jeśli są alternatywne, być może lepsze, sposoby przeciwdziałania skutkom takich wypadków proszę o ich wskazanie)?
2. Jaki byłby koszt realizacji przedmiotowego zadania?
3. Czy istnieje możliwość montażu powyżej opisanych barier energochłonnych w roku bieżącym?

Biorąc pod uwagę moją wcześniejszą interpelację dotyczącą przeniesienia słupa trakcji trolejbusowej zasadnym wydaje się rzetelne opracowanie zakresu prac mających na celu zwiększenie poziomu bezpieczeństwa w ruchu pojazdów na ulicy Diamentowej pomiędzy skrzyżowaniami z ulicą Krochmalną i Wrotkowską.

W załączeniu:

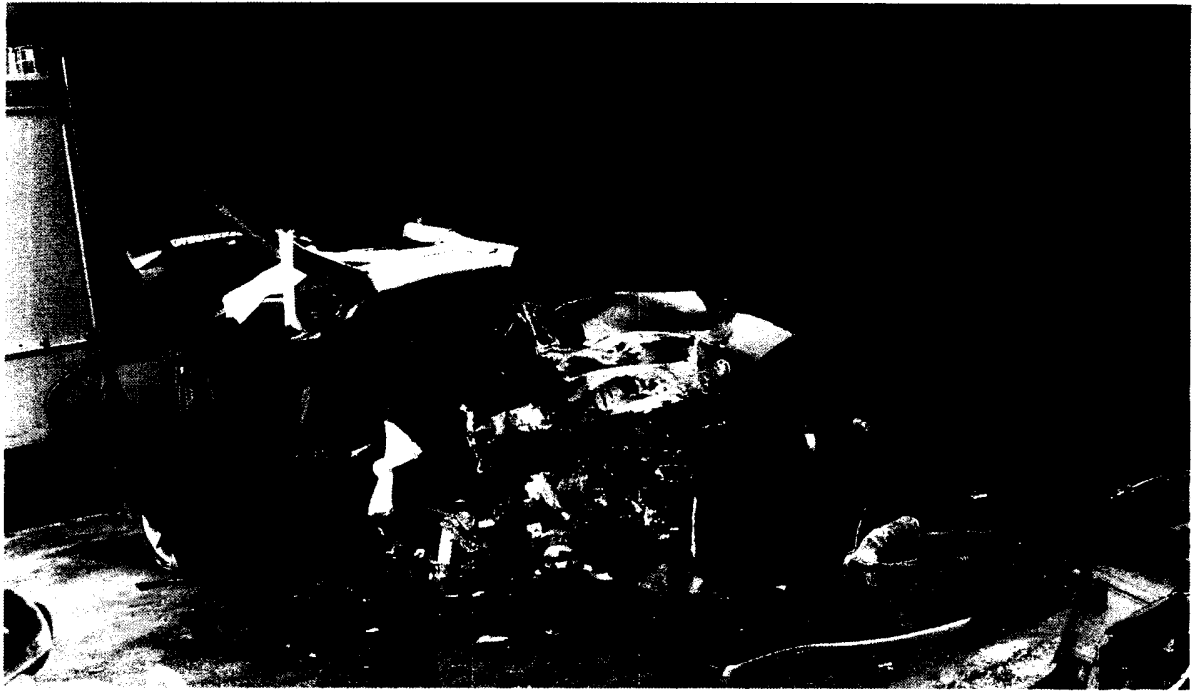
1. Fotografie wypadków drogowych

Z wyrazami szacunku

Piotr Popiel

Do wiadomości:

1. Zarząd Dróg i Mostów w Lublinie
2. Zarząd i Rada Nadzorcza Spółdzielni Mieszkaniowej im. W. Z. Nałkowskich
3. Zarząd Spółdzielni Mieszkaniowej Spółdzielni Wrotków
4. Zarząd Spółdzielni Mieszkaniowej Spółdzielni Plon
5. PSM Kolejarz, Administracja Osiedla „Łąkowa”
6. Rada i Zarząd Dzielnicy Wrotków



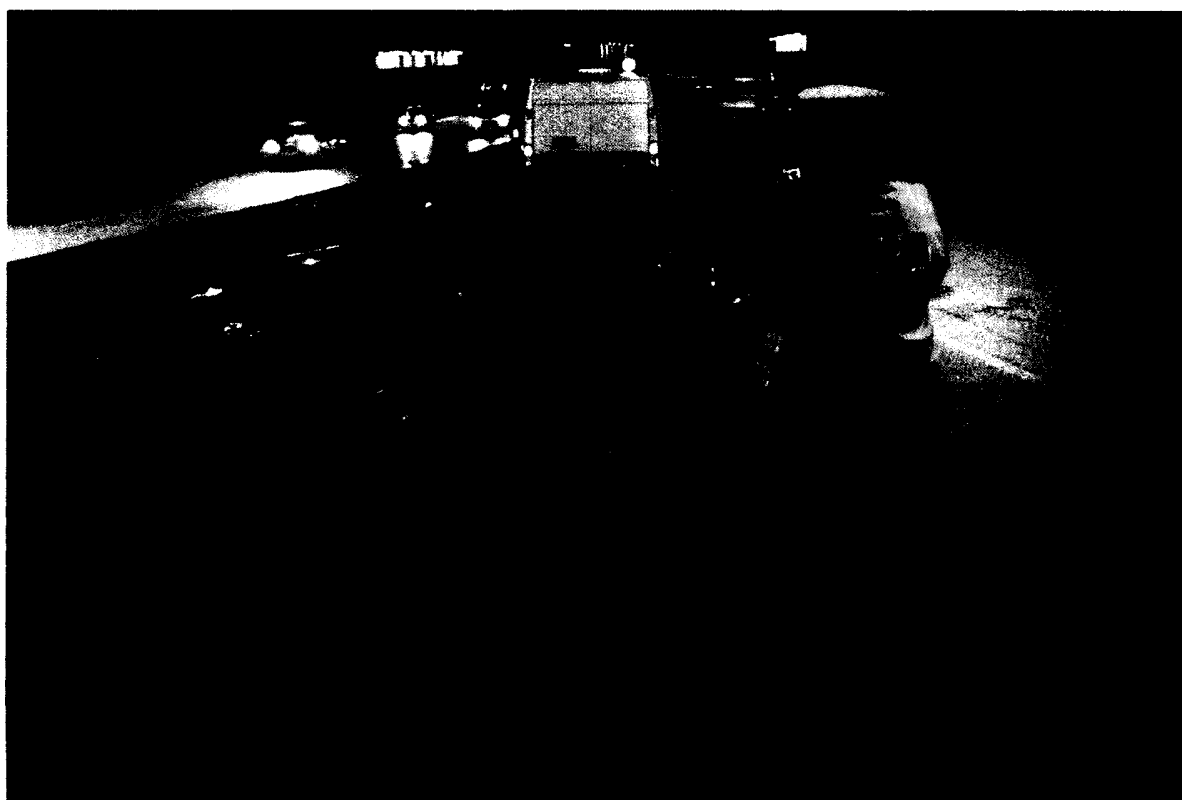
Fot. 1. Wypadek ze skutkiem śmiertelnym na ulicy Diamentowej w dniu 12.08.2014 (<http://www.lublin112.pl/ul-krochmalna-bmw-roztrzaskalo-sie-wiadukcie-zyje-pasazer-zdjecia/>)



Fot. 2. Wypadek na ulicy Diamentowej w dniu 09.11.2014 (<http://www.lublin112.pl/ul-diametowa-bmw-uderzylo-filar-wiaduktu-kierowca-trafil-szpitala-zdjecia/>)



Fot. 3. Wypadek na ulicy Diamentowej w dniu 11.08.2014 (<http://www.lublin112.pl/ul-diamentowa-ford-uderzyl-wiadukt-kierowca-trafil-szpitala-zdjecia/>)



Fot. 4. Wypadek na ulicy Diamentowej w dniu 21.10.2014 (<http://www.lublin112.pl/ul-diamentowa-wypadl-zakrecie-wjechal-prad-scial-znaki-kierowca-trafil-szpitala-zdjecia/>)