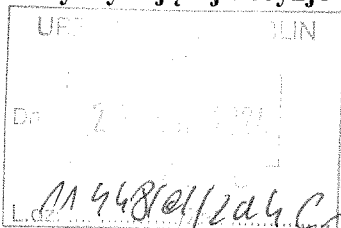


OŚWIADCZENIE MAJĄTKOWE

~~wójta, zastępcy wójta, sekretarza gminy, skarbnika gminy, kierownika jednostki organizacyjnej gminy, osoby zarządzającej i członka organu zarządzającego gminną osobą prawną oraz osoby wydającej decyzje administracyjne w imieniu wójta¹~~



Lublin, dnia 29.01.2024 r.
(miejscowość, data)

Uwaga:

1. Osoba składająca oświadczenie obowiązana jest do zgodnego z prawdą, starannego i zupełnego wypełnienia każdej z rubryk.
2. Jeżeli poszczególne rubryki nie znajdują w konkretnym przypadku zastosowania, należy wpisać "nie dotyczy".
3. Osoba składająca oświadczenie obowiązana jest określić przynależność poszczególnych składników majątkowych, dochodów i zobowiązań do majątku odrębnego i majątku objętego małżeńską wspólnością majątkową.
4. Oświadczenie majątkowe dotyczy majątku w kraju i za granicą.
5. Oświadczenie majątkowe obejmuje również wierzytelności pieniężne.
6. W części A oświadczenia zawarte są informacje jawne, w części B zaś informacje niejawne dotyczące adresu zamieszkania składającego oświadczenie oraz miejsca położenia nieruchomości.

CZĘŚĆ A

Ja, niżej podpisany(a), Karolina Pacuszkiewicz, z domu Rudnicka, urodzona 27.11.1980 w Lublinie, Miejski Ośrodek Pomocy Rodzinie w Lublinie, starszy inspektor

.....
(miejsce zatrudnienia, stanowisko lub funkcja)

po zapoznaniu się z przepisami ustawy z dnia 21 sierpnia 1997r. o ograniczeniu prowadzenia działalności gospodarczej przez osoby pełniące funkcje publiczne (Dz. U. Z 2017 r. poz. 1393) oraz ustawy z dnia 8 marca 1990 r. o samorządzie gminnym (Dz. U. z 2017 r. poz. 1875), zgodnie z art. 24h tej ustawy ~~oświadczam, że posiadam wchodzące w skład małżeńskiej wspólności majątkowej lub stanowiące mój majątek odrębny:~~

I.

Zasoby pieniężne:

- środki pieniężne zgromadzone w walucie polskiej: **NIE DOTYCZY**.....
- środki pieniężne zgromadzone w walucie obcej: **NIE DOTYCZY**.....
- papiery wartościowe: **NIE DOTYCZY**.....
- na kwotę:

II.

1. Dom o powierzchni: m², o wartości: **NIE DOTYCZY**
tytuł prawny:
2. Mieszkanie o powierzchni: m², o wartości:
tytuł prawny: **NIE DOTYCZY**
3. Gospodarstwo rolne: **NIE DOTYCZY**

2P

rodzaj gospodarstwa:, powierzchnia:
o wartości:
rodzaj zabudowy:
tytuł prawny:
Z tego tytułu osiągnąłem(ęłam) w roku ubiegłym przychód i dochód w wysokości:

4. Inne nieruchomości:

NIE DOTYCZY

powierzchnia:
o wartości:
tytuł prawny:

III.

Posiadam udziały w spółkach handlowych – należy podać liczbę i emitenta udziałów:

NIE DOTYCZY

udziały te stanowią pakiet większy niż 10% udziałów w spółce:

Z tego tytułu osiągnąłem(ęłam) w roku ubiegłym dochód w wysokości:.....

IV.

Posiadam akcje w spółkach handlowych - należy podać liczbę i emitenta akcji:

NIE DOTYCZY

akcje te stanowią pakiet większy niż 10% akcji w spółce:

Z tego tytułu osiągnąłem(ęłam) w roku ubiegłym dochód w wysokości:

V.

Nabyłem(am) (nabył mój małżonek, z wyłączeniem mienia przynależnego do jego majątku odrębnego) od Skarbu Państwa, innej państwowej osoby prawnej, jednostek samorządu terytorialnego, ich związków, komunalnej osoby prawnej lub związku metropolitalnego następujące mienie, które podlegało zbyciu w drodze przetargu – należy podać opis mienia i datę nabycia, od kogo:

NIE DOTYCZY

VI.

1. Prowadzę działalność gospodarczą² (należy podać formę prawną i przedmiot

działalności):**NIE DOTYCZY**.....

– osobiście

XP

– wspólnie z innymi osobami

Z tego tytułu osiągnąłem(ęłam) w roku ubiegłym przychód i dochód w wysokości:

2. Zarządzam działalnością gospodarczą lub jestem przedstawicielem pełnomocnikiem takiej działalności (należy podać formę prawną i przedmiot działalności):

..... **NIE DOTYCZY**.....

– osobiście

– wspólnie z innymi osobami

Z tego tytułu osiągnąłem(ęłam) w roku ubiegłym dochód w wysokości:

VII.

1. W spółkach handlowych (nazwa, siedziba spółki):

NIE DOTYCZY

– jestem członkiem zarządu (od kiedy):

– jestem członkiem rady nadzorczej (od kiedy):

– jestem członkiem komisji rewizyjnej (od kiedy):

Z tego tytułu osiągnąłem(ęłam) w roku ubiegłym dochód w wysokości:

2. W spółdzielniach:

NIE DOTYCZY

– jestem członkiem zarządu (od kiedy):

– jestem członkiem rady nadzorczej³ (od kiedy):

– jestem członkiem komisji rewizyjnej (od kiedy):

Z tego tytułu osiągnąłem(ęłam) w roku ubiegłym dochód w wysokości:

3. W fundacjach prowadzących działalność gospodarczą:

NIE DOTYCZY

– jestem członkiem zarządu (od kiedy):

– jestem członkiem rady nadzorczej (od kiedy):

– jestem członkiem komisji rewizyjnej (od kiedy):

XP

Z tego tytułu osiągnąłem(ęłam) w roku ubiegłym dochód w wysokości:

VIII.

Inne dochody osiągane z tytułu zatrudnienia lub innej działalności zarobkowej lub zajęć, z podaniem kwot uzyskiwanych z każdego tytułu: nie uzyskałam na dzień 1.01.2024

IX.

Składniki mienia ruchomego o wartości powyżej 10.000 złotych (w przypadku pojazdów mechanicznych należy podać markę, model i rok produkcji): NIE DOTYCZY....

X.

Zobowiązania pieniężne o wartości powyżej 10.000 złotych, w tym zaciągnięte kredyty i pożyczki oraz warunki, na jakich zostały udzielone (wobec kogo, w związku z jakim zdarzeniem, w jakiej wysokości): KREDYT GOTÓWKOWY NA POTRZEBY BIEŻĄCE W Mbanku, do spłaty na 1.01.2024 – 19 875,8 zł

Powyższe oświadczenie składam świadomy(a), iż na podstawie art. 233 § 1 Kodeksu karnego za podanie nieprawdy lub zatajenie prawdy grozi kara pozbawienia wolności.

Lublin, 29.01.2024 r.

(miejsowość, data)



(podpis)