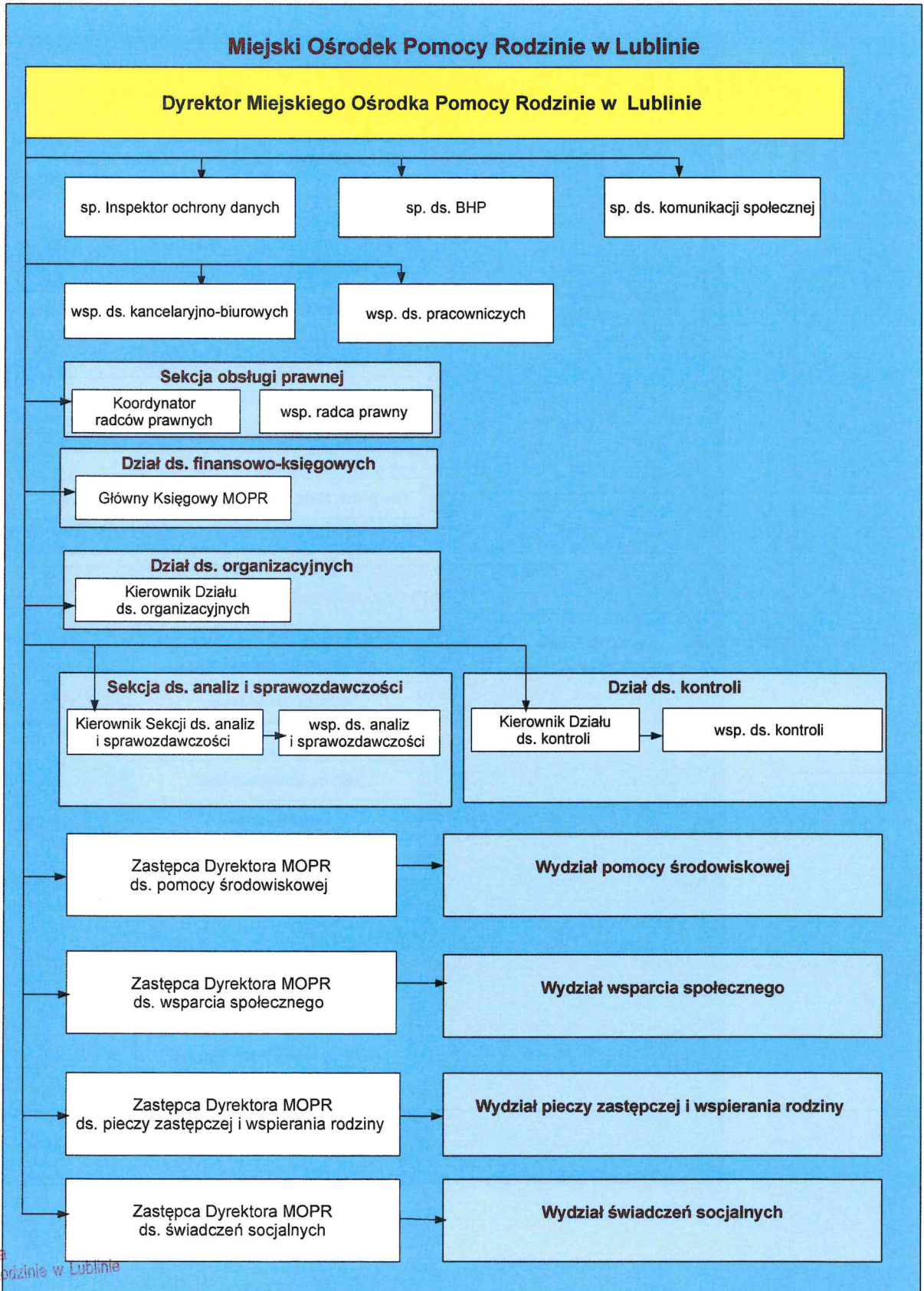


Załącznik nr 1 do Regulaminu organizacyjnego Miejskiego Ośrodka Pomocy Rodzinie w Lublinie, stanowiącego załącznik do zarządzenia nr 139 z 2024 r. Prezydenta Miasta Lublin z dnia 28 września 2024 r. w sprawie ustalenia Regulaminu organizacyjnego Miejskiego Ośrodka Pomocy Rodzinie w Lublinie

Schemat graficzny struktury organizacyjnej Miejskiego Ośrodka Pomocy Rodzinie w Lublinie

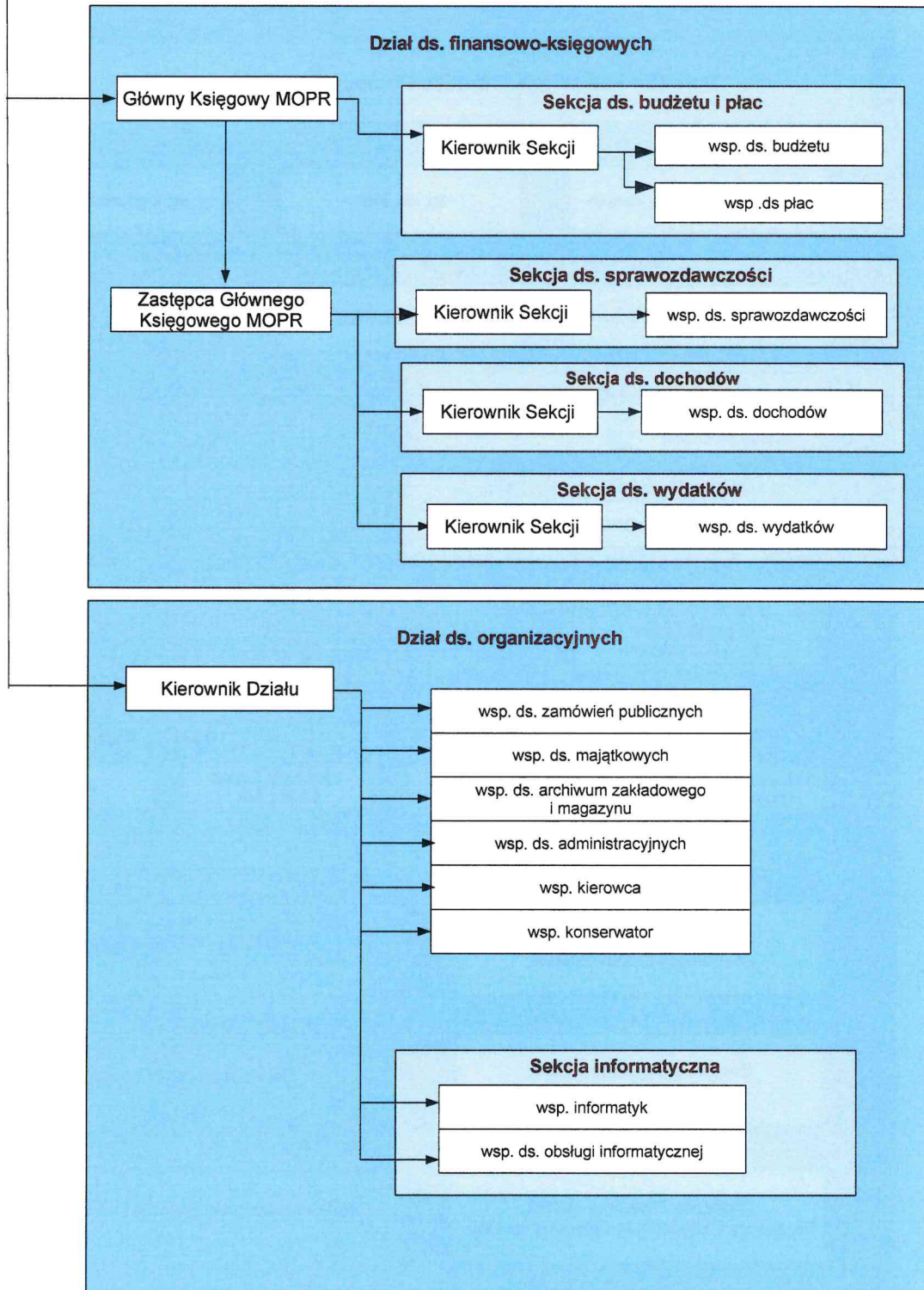


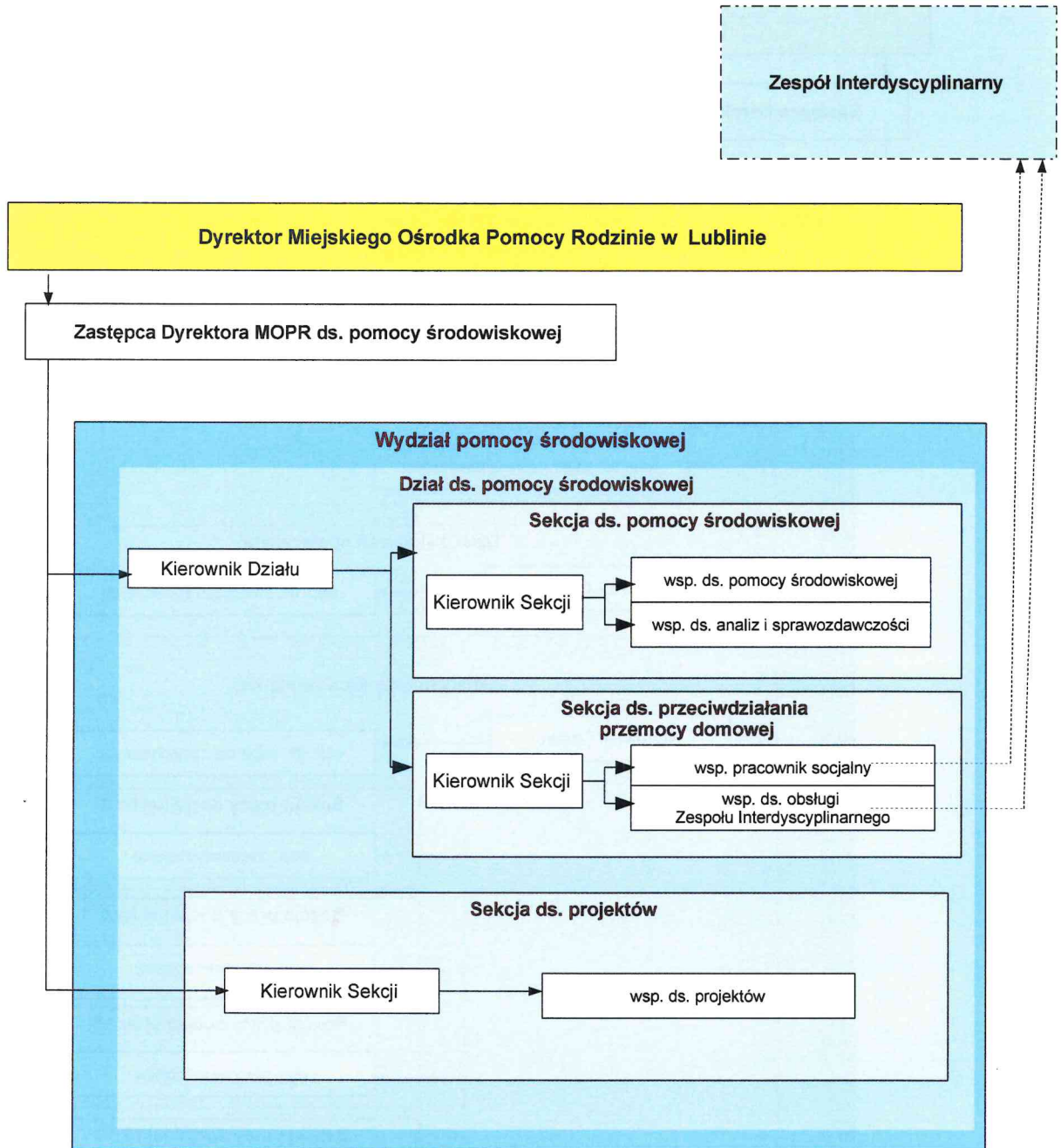
Redakcja Prawny
18 2150
Z-ca Dyrektora
kiego Ośrodka Pomocy Rodzinie w Lublinie

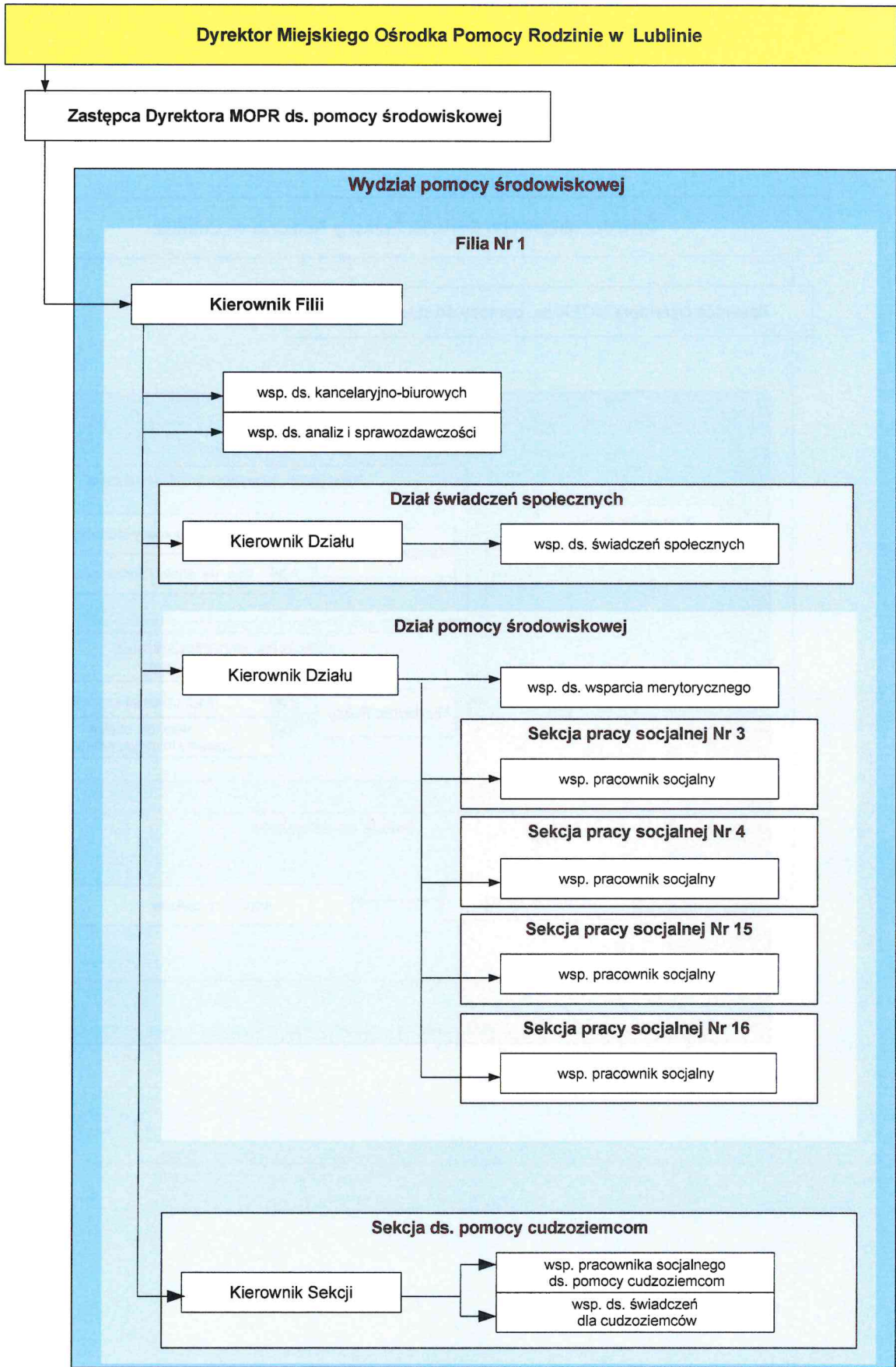
Edyta Bujalska-Pawlak

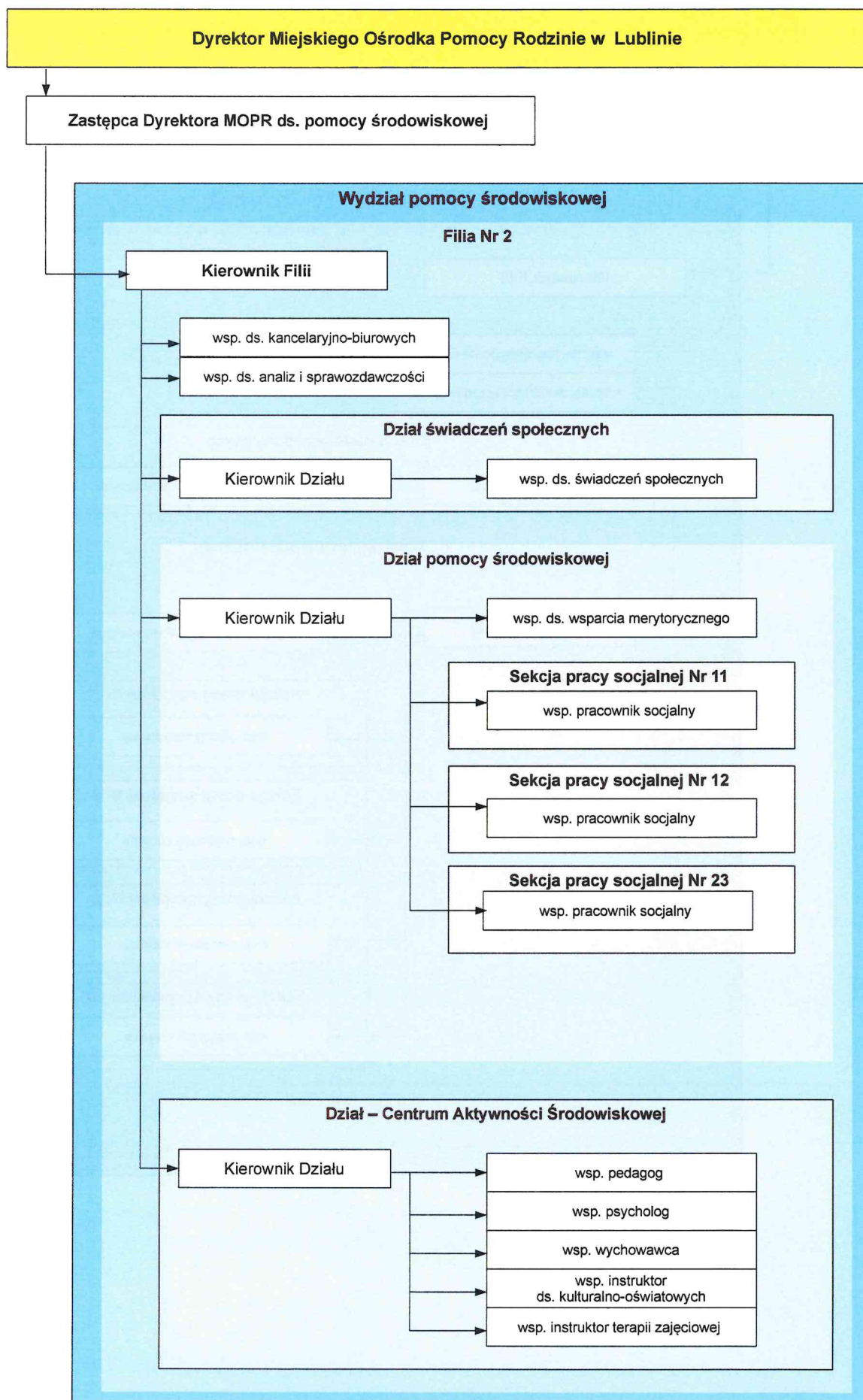
66549/06/2024

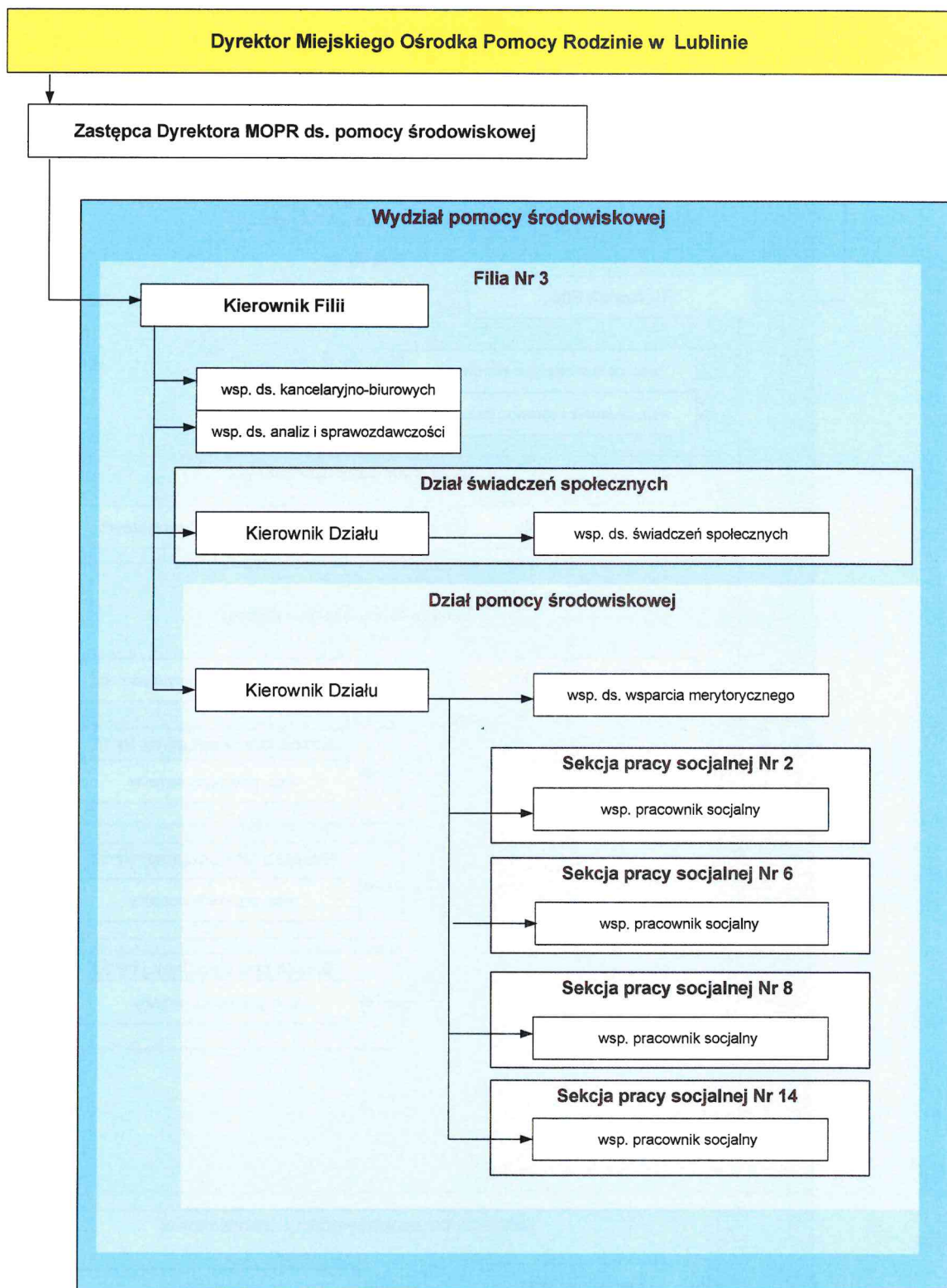
Dyrektor Miejskiego Ośrodka Pomocy Rodzinie w Lublinie

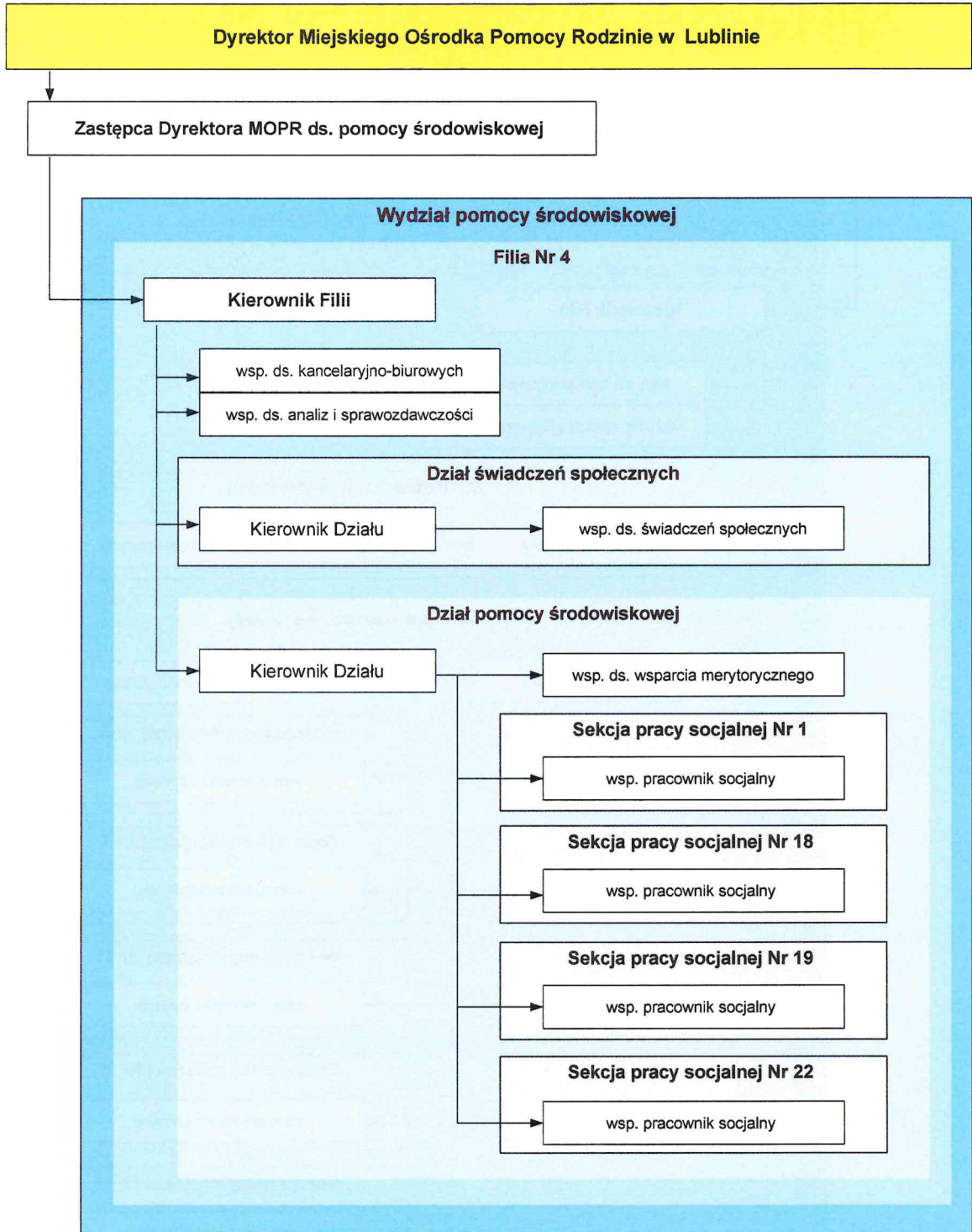


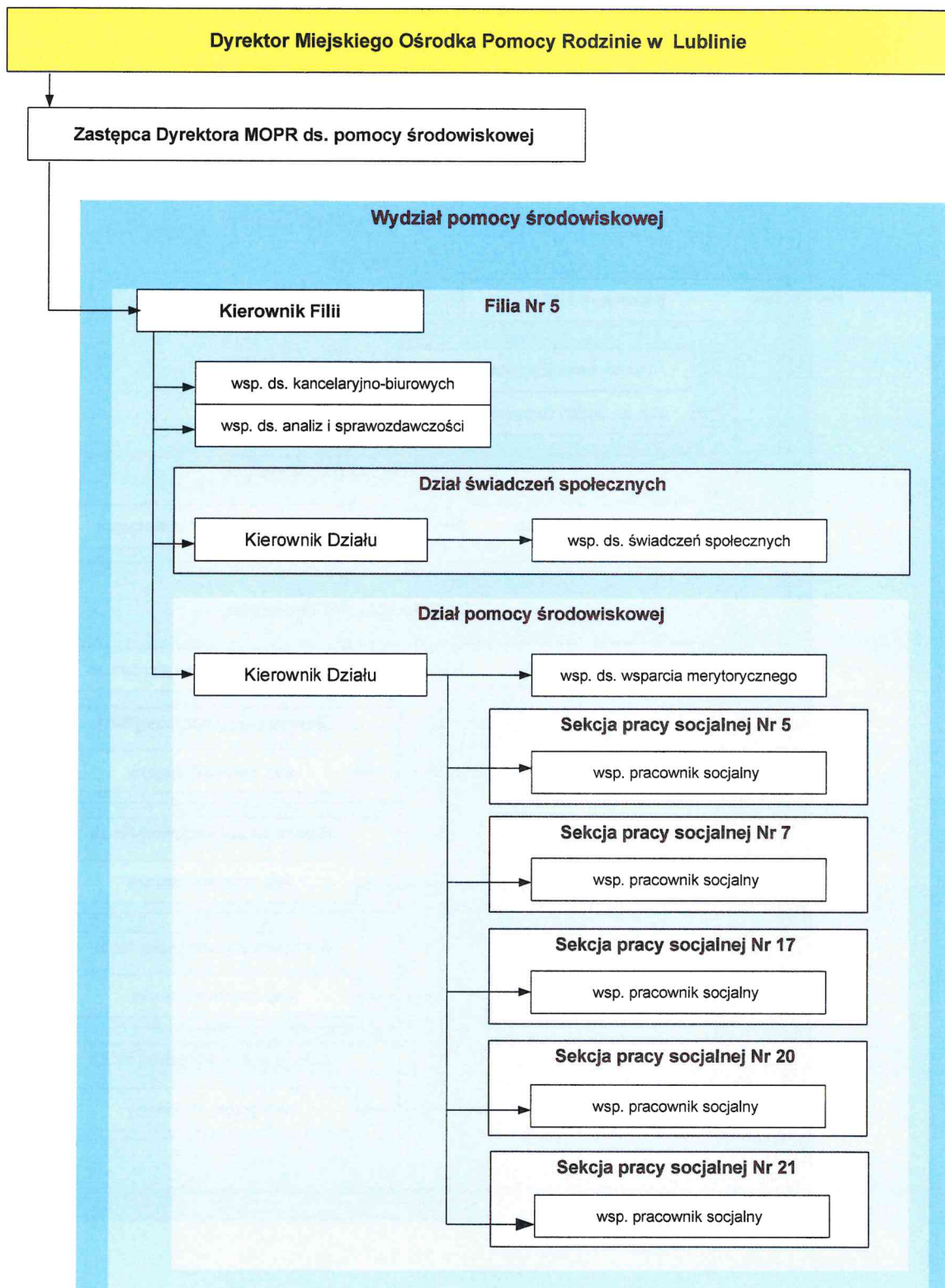


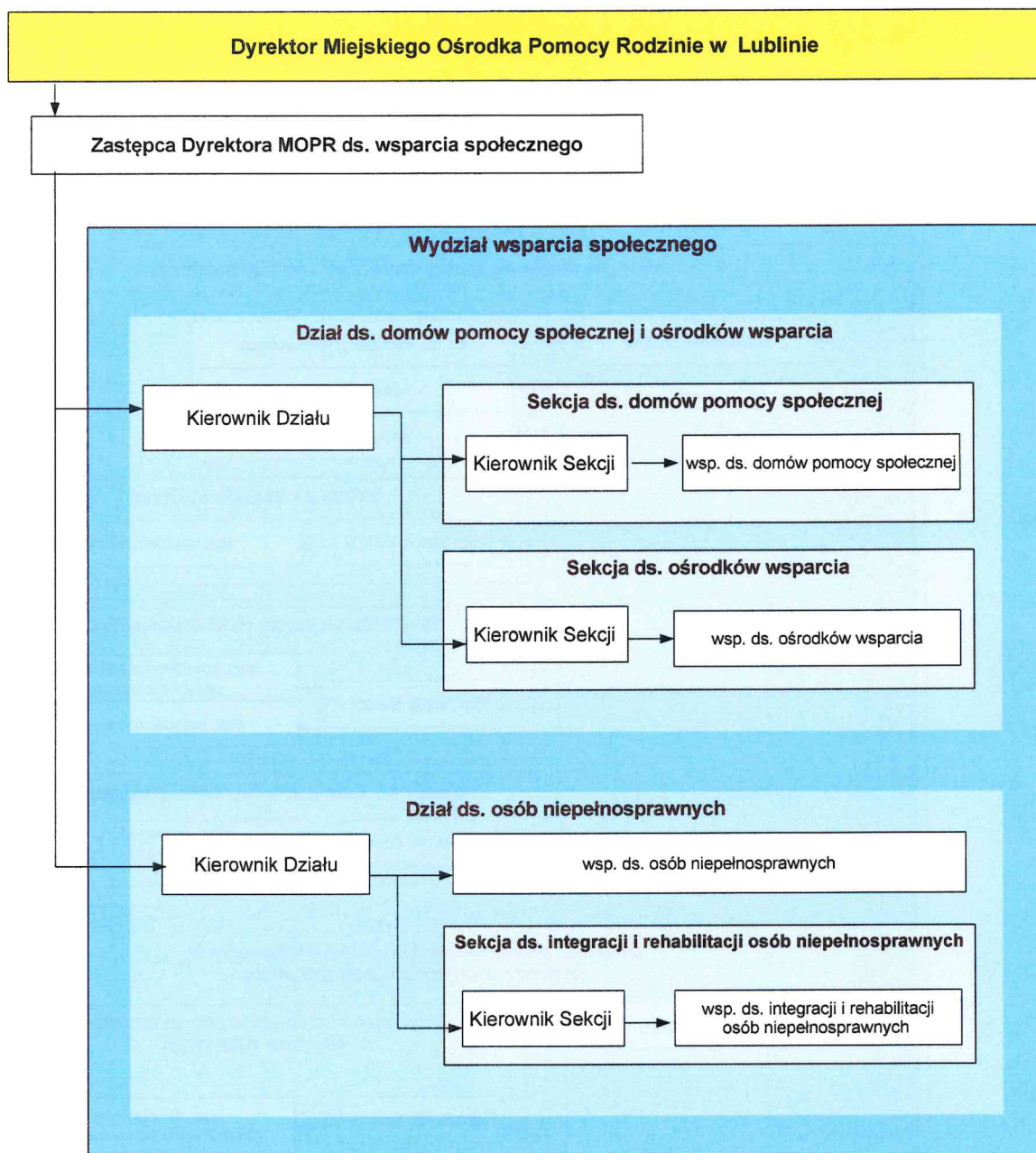


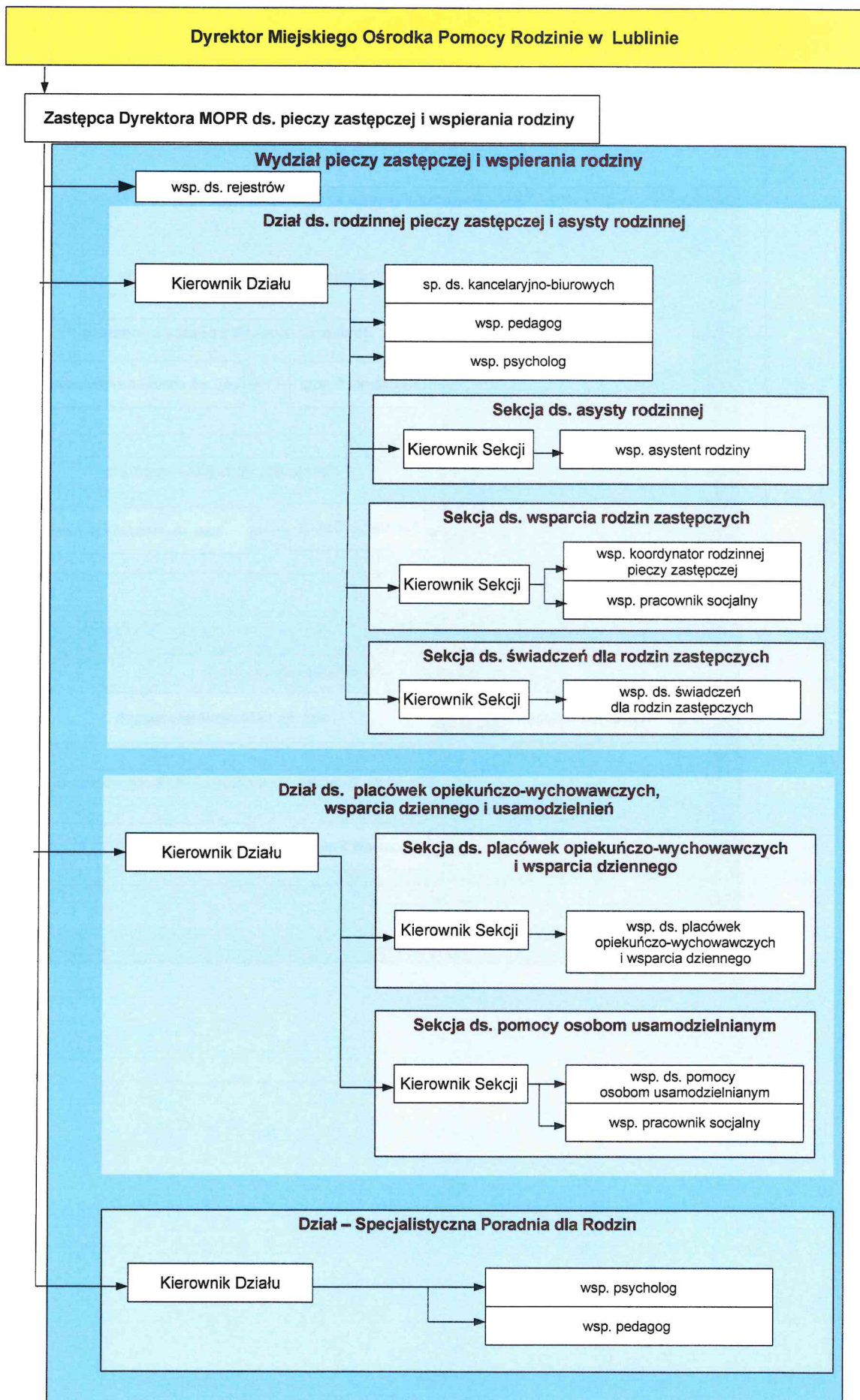


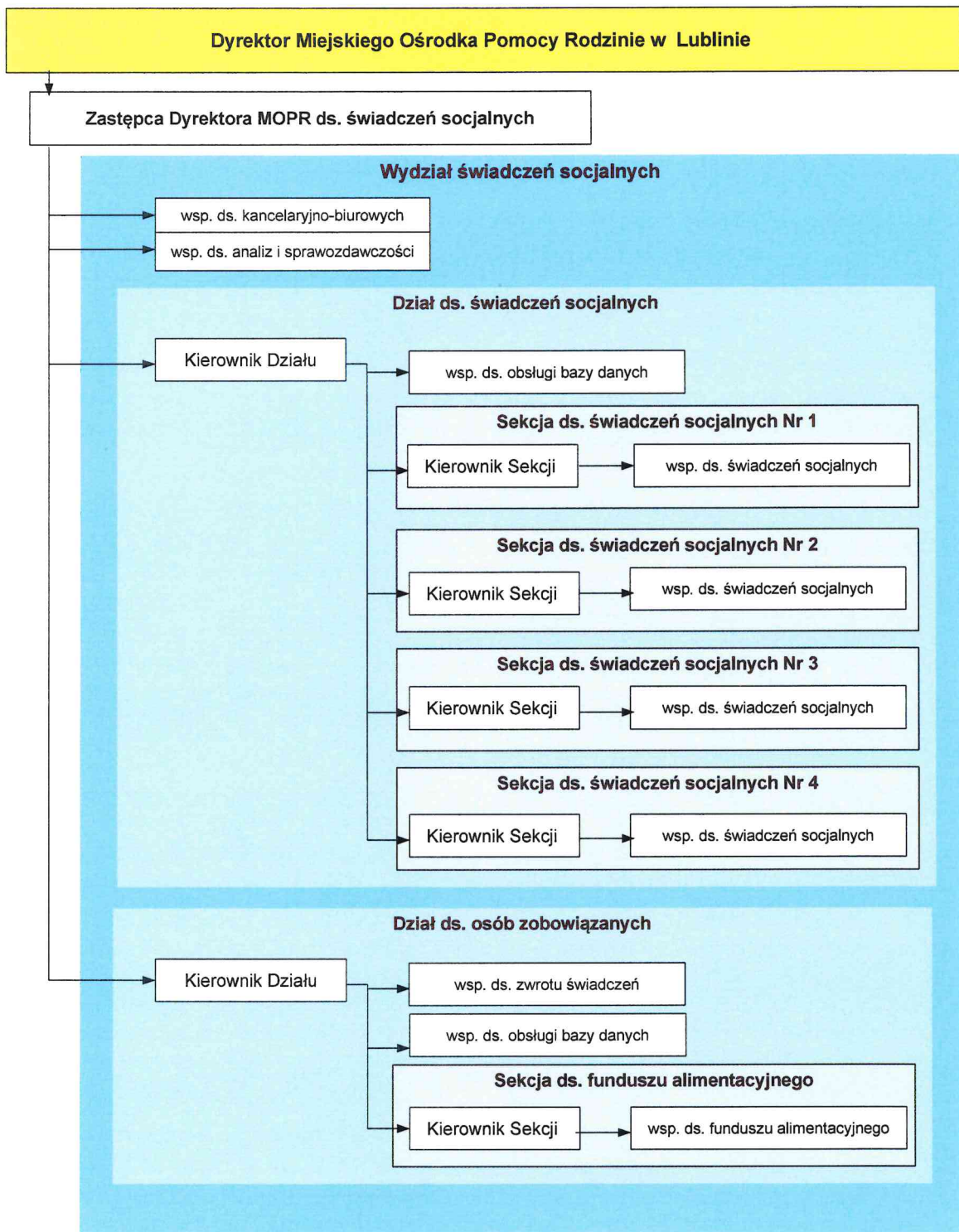












Wyjaśnienie:

1. Wektor kierunkowy oznacza podległość służbową.
2. Skrót użyte w opisie stanowisk pracy oznaczają:
 - 1) sp. – jednoosobowe stanowisko pracy;
 - 2) wsp. – wieloosobowe stanowisko pracy.

Małgorzata Misiuda

Radca Prawny
LB-2160

DYREKTOR
MIEJSKIEGO OŚRODKA POMOCY RODZINIE
w Lublinie

mgr Grzegorz Sołtyś

Z-ca Dyrektora
Miejskiego Ośrodka Pomocy Rodzinie w Lublinie

11 2 11