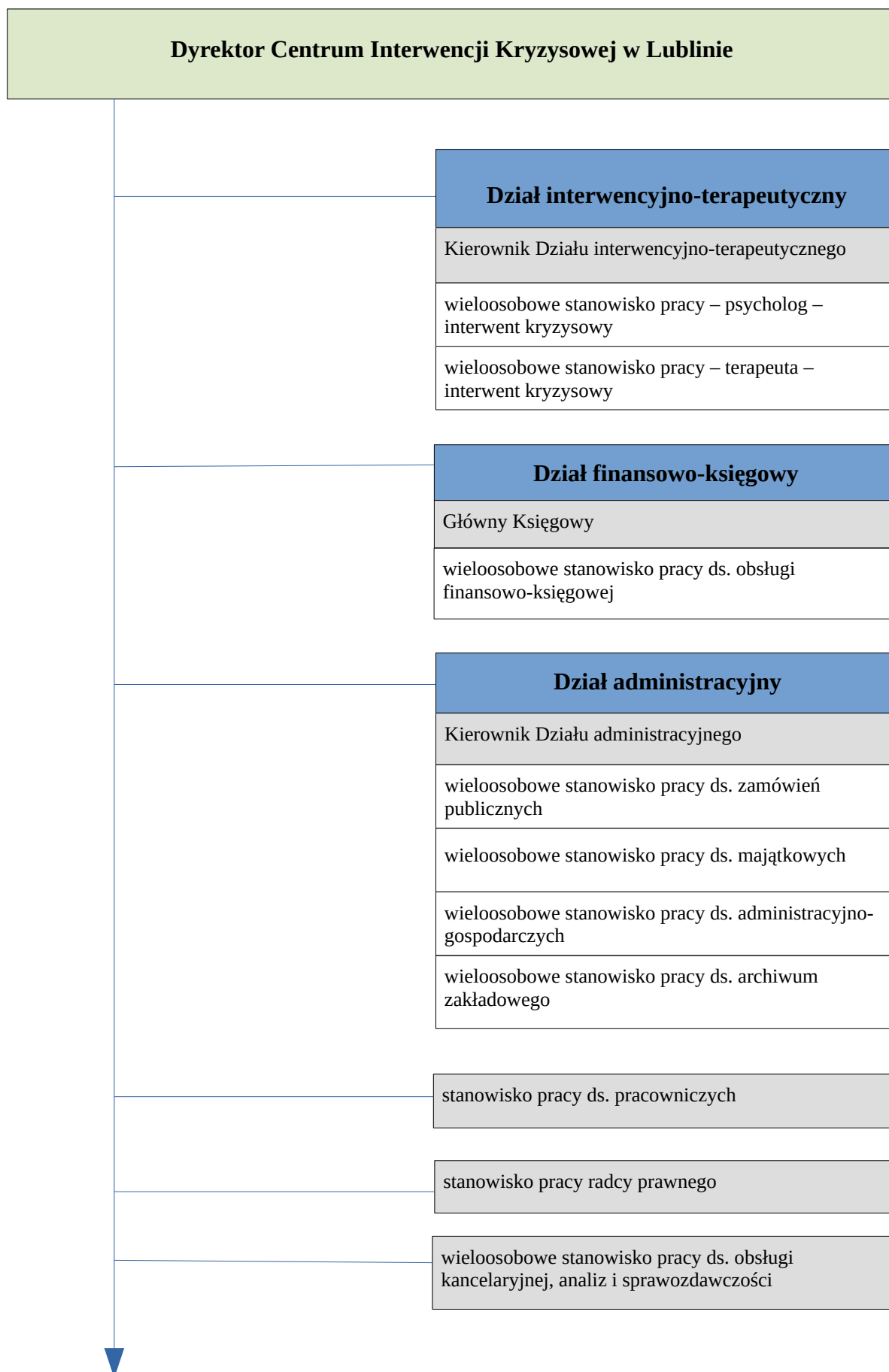


Schemat graficzny struktury organizacyjnej Centrum Interwencji Kryzysowej w Lublinie



Dyrektor Centrum Interwencji Kryzysowej w Lublinie

Zastępca Dyrektora Centrum Interwencji Kryzysowej w Lublinie

Dział wsparcia osób w kryzysie

- Kierownik Działu wsparcia osób w kryzysie
- wieloosobowe stanowisko pracy ds. interwencyjnego wsparcia osób w kryzysie
- wieloosobowe stanowisko pracy – prawnik - konsultant
- wieloosobowe stanowisko pracy ds. przeciwdziałania przemocy domowej
- wieloosobowe stanowisko pracy – pracownik socjalny

Ośrodek Wczesnej Interwencji dla Osób z Problemem Alkoholowym i ich Rodzin

- Kierownik Ośrodka Wczesnej Interwencji dla Osób z Problemem Alkoholowym i ich Rodzin
- wieloosobowe stanowisko pracy – kierownik zmiany
- wieloosobowe stanowisko pracy – depozytariusz
- wieloosobowe stanowisko pracy – opiekun zmiany
- wieloosobowe stanowisko pracy – porządkowy
- wieloosobowe stanowisko pracy – pracownik socjalny
- wieloosobowe stanowisko pracy – psycholog/terapeuta uzależnień

Hostel dla osób w kryzysie

- Kierownik Hostelu dla osób w kryzysie
- wieloosobowe stanowisko pracy – opiekun
- wieloosobowe stanowisko pracy – psycholog
- wieloosobowe stanowisko pracy – pracownik socjalny

- stanowisko pracy ds. doradztwa zawodowego, współpracy z instytucjami, organizacjami pozarządowymi, mediami oraz budowania relacji na zewnątrz