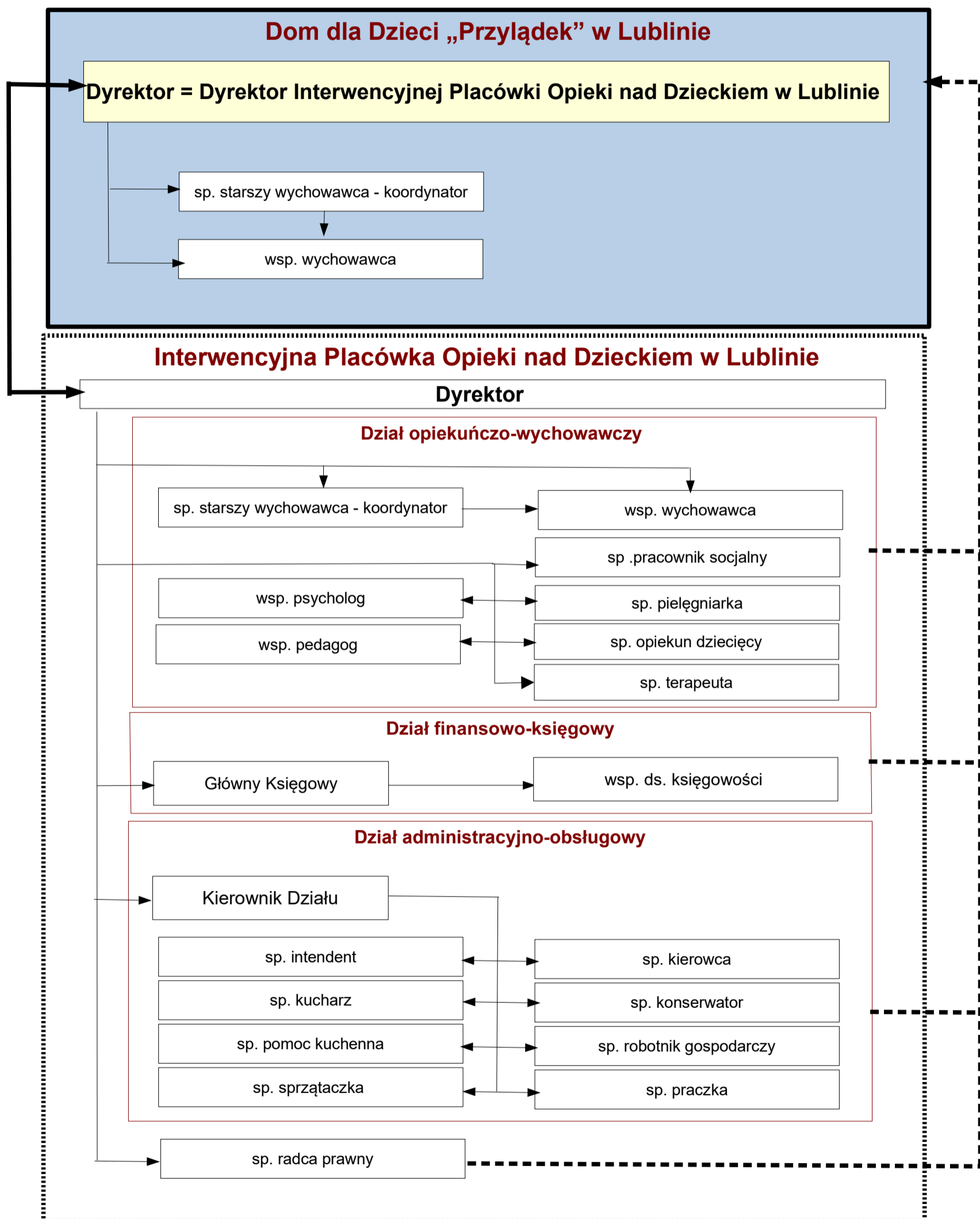


Załącznik nr 2 do zarządzenia nr 106/9/2022 Prezydenta Miasta Lublin z dnia 21 września 2022 r. zmieniającego zarządzenia nr 70/12/2020 Prezydenta Miasta Lublin z dnia 23 grudnia 2020 r. w sprawie ustalenia regulaminów organizacyjnych placówek opiekuńczo-wychowawczych: Interwencyjnej Placówki Opieki nad Dzieckiem w Lublinie i Domu dla Dzieci „Przyłądek” w Lublinie

Załącznik do Regulaminu organizacyjnego Domu dla Dzieci „Przyłądek” w Lublinie stanowiącego załącznik nr 2 do zarządzenia nr 70/12/2020 Prezydenta Miasta Lublin z dnia 23 grudnia 2020 r. w sprawie ustalenia regulaminów organizacyjnych placówek opiekuńczo-wychowawczych: Interwencyjnej Placówki Opieki nad Dzieckiem w Lublinie i Domu dla Dzieci „Przyłądek” w Lublinie

Schemat graficzny struktury organizacyjnej Domu dla Dzieci „Przyłądek” w Lublinie



Wyjaśnienie:

1. Wektor (linia ciągła cienka) oznacza podległość służbową;
2. Wektor (linia ciągła pogrubiona) oznacza tę samą osobę zatrudnioną na stanowisku;
3. Wektor (linia przerywana) oznacza zakres obsługi Interwencyjnej Placówki Opieki nad Dzieckiem w Lublinie jako jednostki obsługującej;;
4. Skrót użyty w opisie stanowisk pracy oznaczają:
 - 1) sp. – jednoosobowe stanowisko pracy;
 - 2) wsp. – wieloosobowe stanowisko pracy.