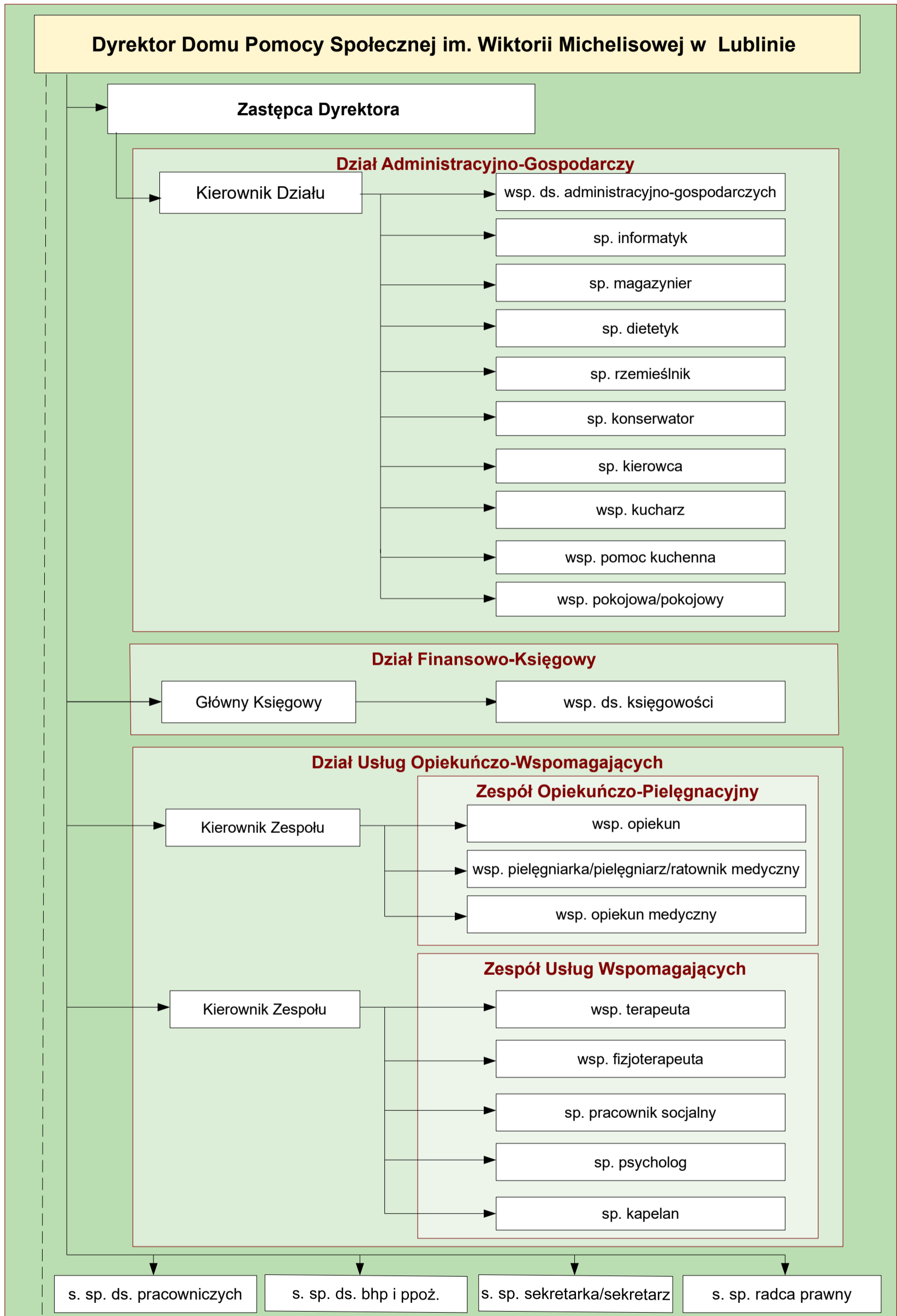


**Schemat graficzny struktury organizacyjnej Domu Pomocy Społecznej im. Wiktorii Michelisowej w Lublinie**



**Wyjaśnienie:**

1. Wektor (linia ciągła) oznacza podległość służbową.
2. Skróty użyte w opisie stanowisk pracy oznaczają:
  - 1) sp. - jednoosobowe stanowisko pracy;
  - 2) wsp. - wieloosobowe stanowisko pracy;
  - 3) s. sp. - samodzielne stanowisko pracy;
3. Wektor (linia przerywana) oznacza podległość organizacyjną jednostki prowadzonej przez Dom.