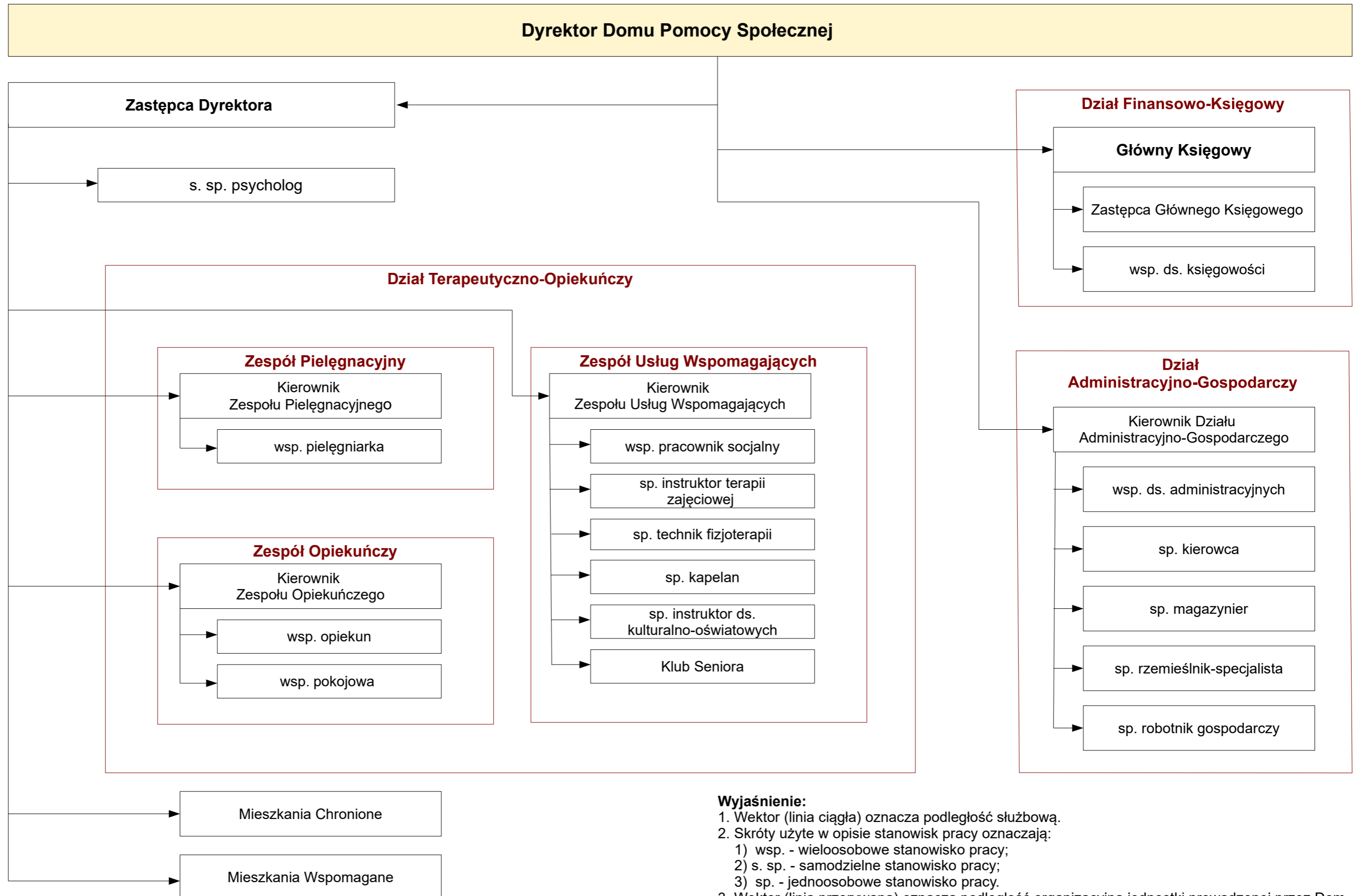


**Schemat graficzny struktury organizacyjnej Domu Pomocy Społecznej im. Św. Jana Pawła II**



- Wyjaśnienie:**
1. Wektor (linia ciągła) oznacza podległość służbową.
  2. Skróty użyte w opisie stanowisk pracy oznaczają:
    - 1) wsp. - wieloosobowe stanowisko pracy;
    - 2) s. sp. - samodzielne stanowisko pracy;
    - 3) sp. - jednoosobowe stanowisko pracy.
  3. Wektor (linia przerywana) oznacza podległość organizacyjną jednostki prowadzonej przez Dom.