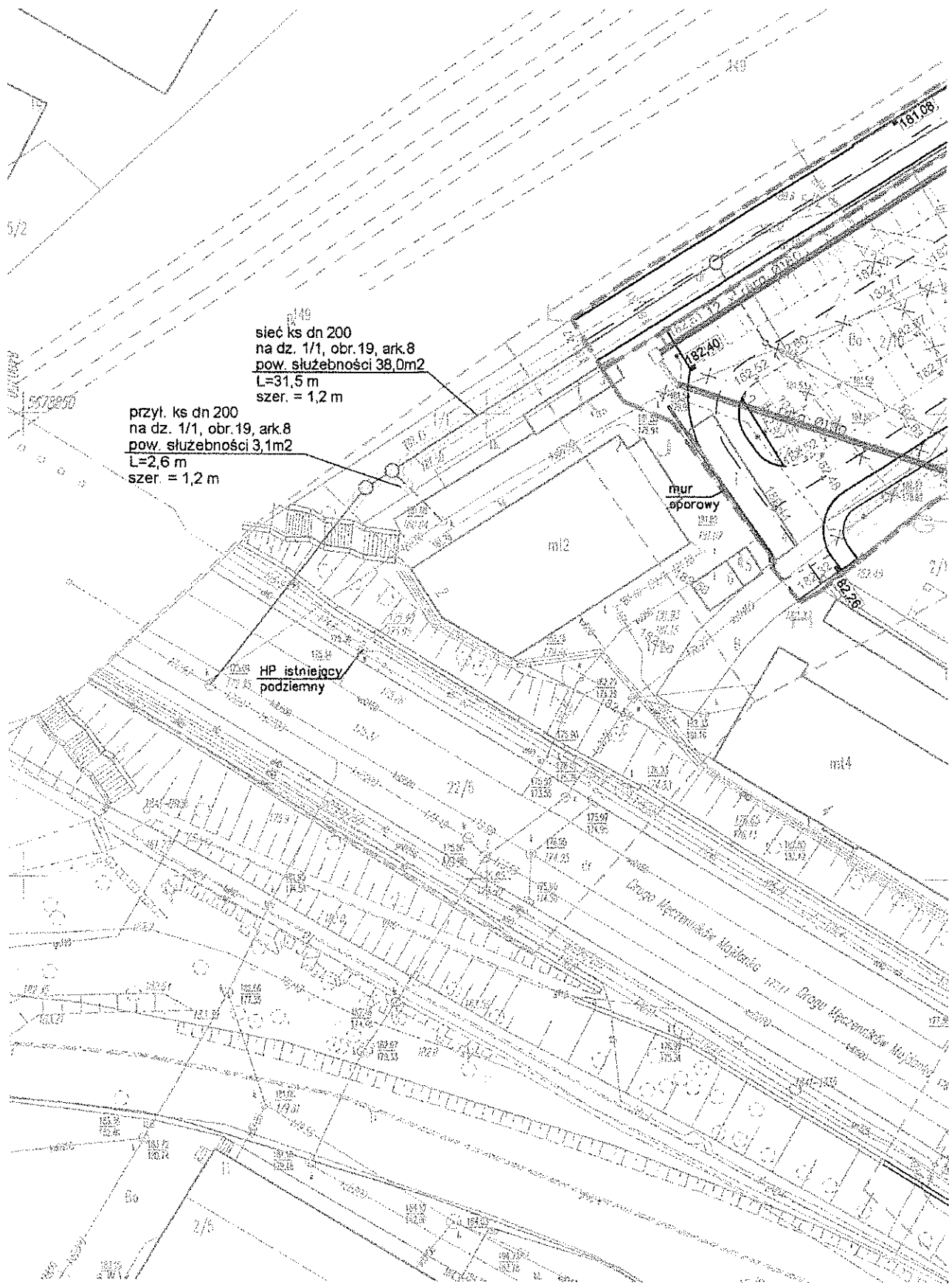


Załącznik graficzny do Zarządzenia nr 1481.9/2020  
Prezydenta Miasta Lublin z dnia 29 września 2020 r.



sieć ks dn 200  
na dz. 1/1, obr. 19, ark. 8  
pow. służebności 38,0m<sup>2</sup>  
L=31,5 m  
szer. = 1,2 m

przył. ks dn 200  
na dz. 1/1, obr. 19, ark. 8  
pow. służebności 3,1m<sup>2</sup>  
L=2,6 m  
szer. = 1,2 m

HP istniejący  
podziemny

mur  
oporowy