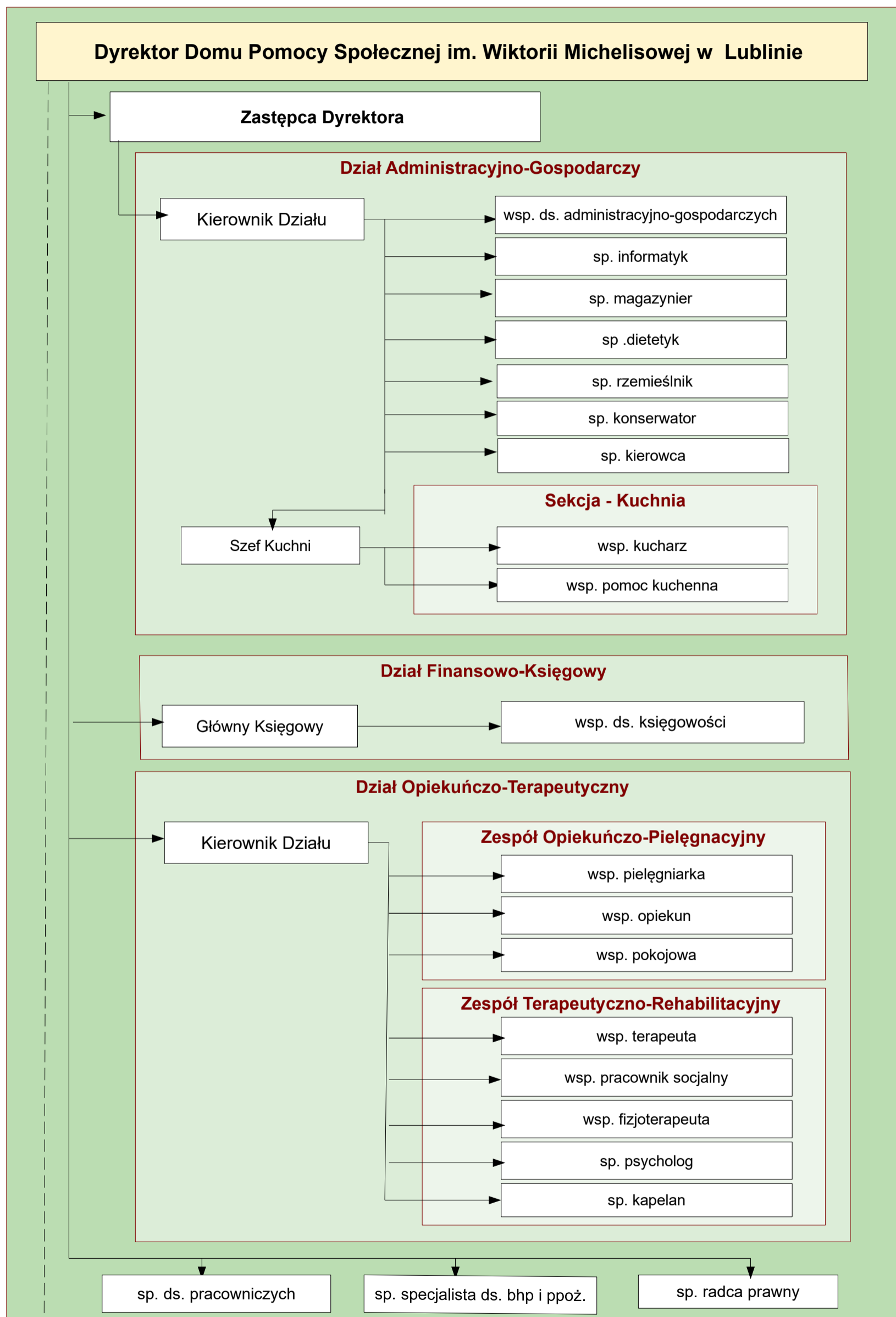


Schemat graficzny struktury organizacyjnej Domu Pomocy Społecznej im. Wiktorii Michelisowej w Lublinie



Wyjaśnienie:

1. Wektor (linia ciągła) oznacza podległość służbową.
2. Skróty użyte w opisie stanowisk pracy oznaczają:
 - 1) sp. – jednoosobowe stanowisko pracy;
 - 2) wsp. – wieloosobowe stanowisko pracy;
3. Wektor (linia przerywana) oznacza podległość organizacyjną jednostki prowadzonej przez Dom.