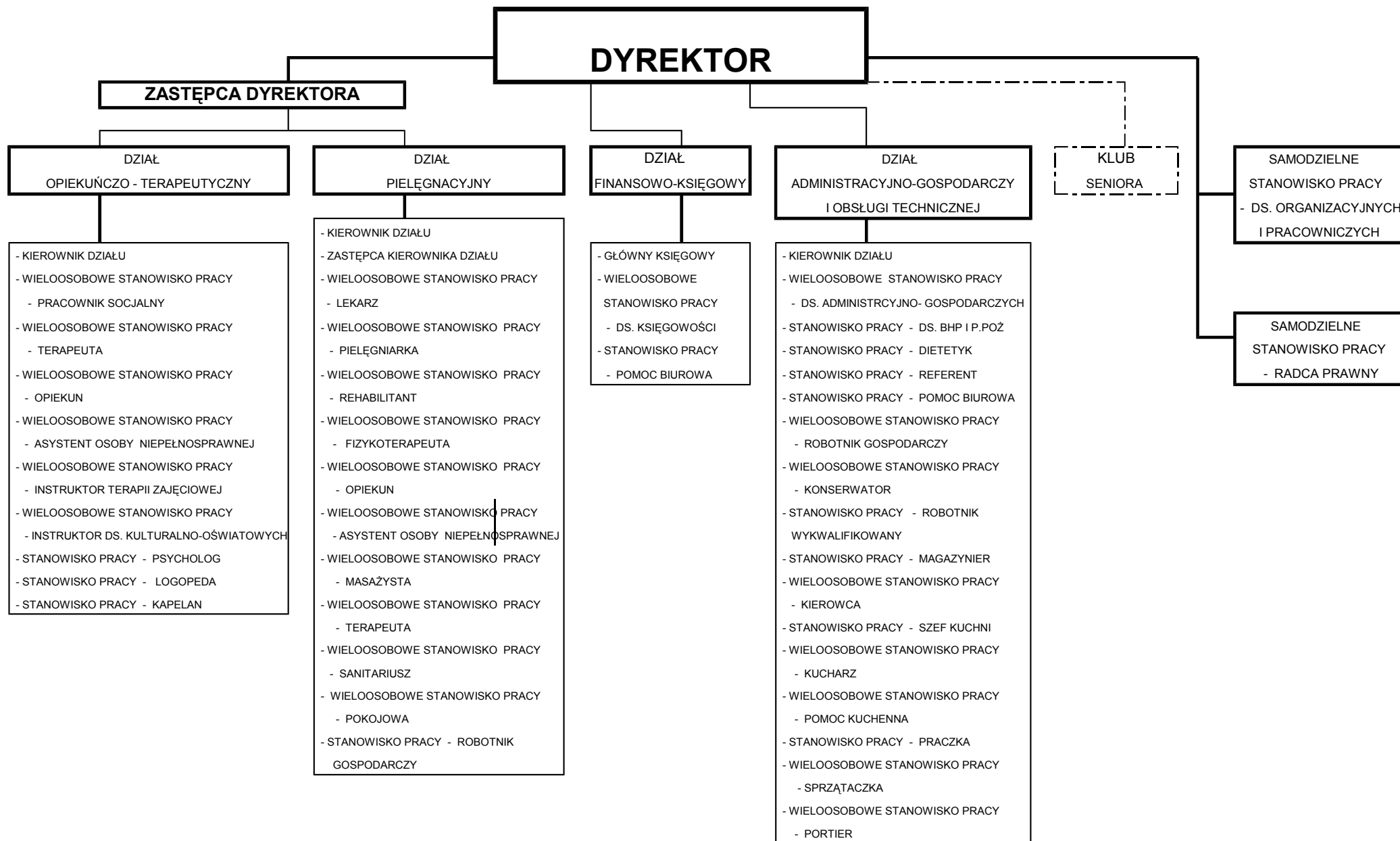


SCHEMAT ORGANIZACYJNY

DOMU POMOCY SPOŁECZNEJ DLA OSÓB NIEPEŁNOSPRAWNYCH FIZYCZNIE W LUBLINIE

Załącznik do Zarządzenia nr 212/1/2019 Prezydenta Miasta Lublin z dnia 31 stycznia 2019 r. zmieniającego Zarządzenie nr 73/12/2017 Prezydenta Miasta Lublin z dnia 29.12.2017 r. w sprawie przyjęcia Regulaminu Organizacyjnego Domu Pomocy Społecznej dla Osób Niepełnosprawnych Fizycznie w Lublinie Załącznik do Regulaminu Organizacyjnego Domu Pomocy Społecznej dla Osób Niepełnosprawnych Fizycznie w Lublinie stanowiącego załącznik do Zarządzenia nr 73/12/2017 Prezydenta Miasta Lublin z dnia 29 grudnia 2017 r. w sprawie przyjęcia Regulaminu Organizacyjnego Domu Pomocy Społecznej dla Osób Niepełnosprawnych Fizycznie w Lublinie



uchwały nr .../2017
Rady Miasta Lublin
z dnia 2017 r.

w sprawie przyjęcia Regulaminu organizacyjnego
Domu Pomocy Społecznej dla Osób
Niepełnosprawnych Fizycznie w Lublinie