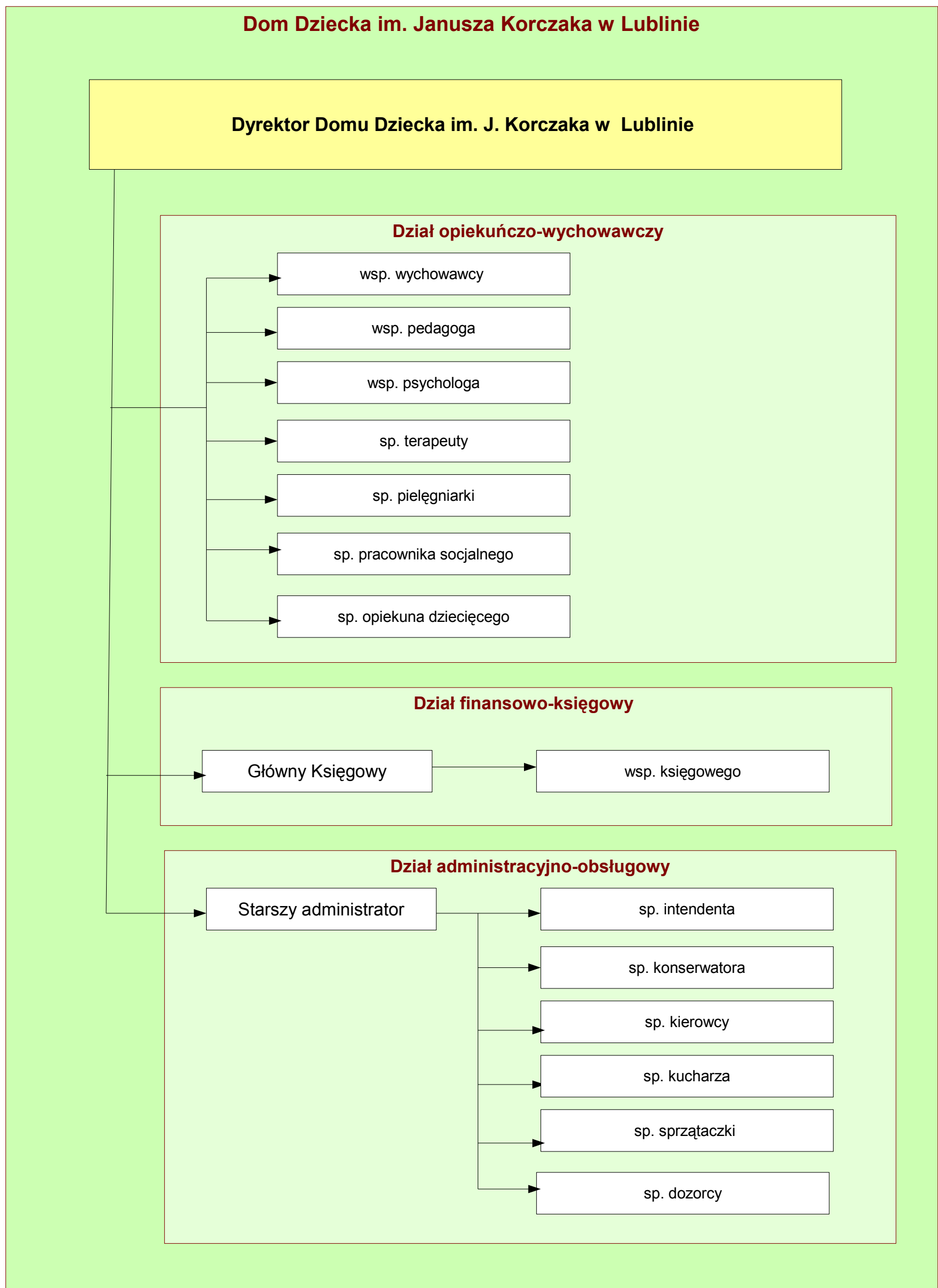


### Schemat graficzny struktury organizacyjnej Domu Dziecka im. Janusza Korczaka w Lublinie



**Wyjaśnienie:**

1. Wektor kierunkowy oznacza podległość służbową.
2. Skróty użyte w opisie stanowisk pracy oznaczają:
  - 1) sp. – stanowisko pracy;
  - 2) wsp. – wieloosobowe stanowisko pracy.