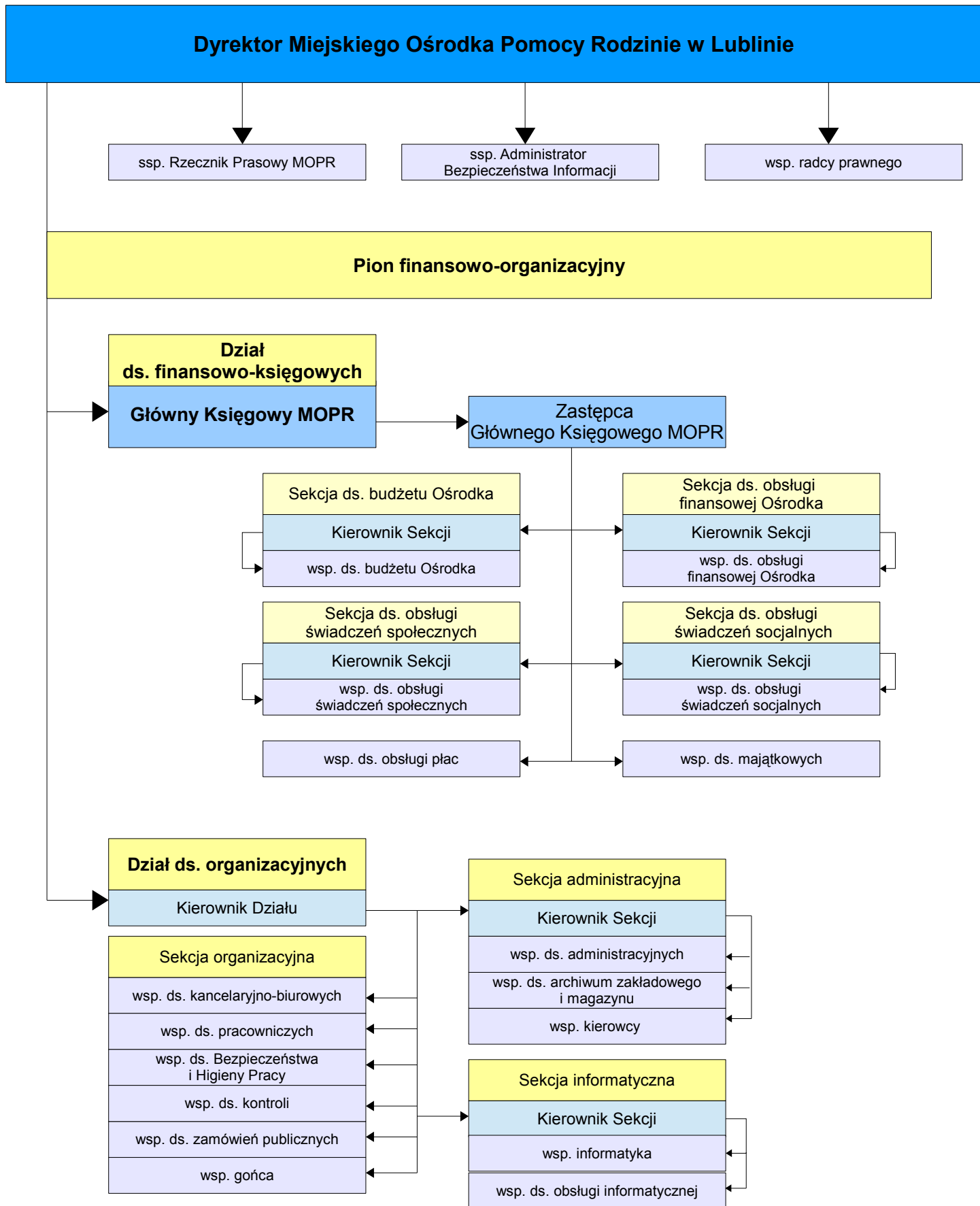
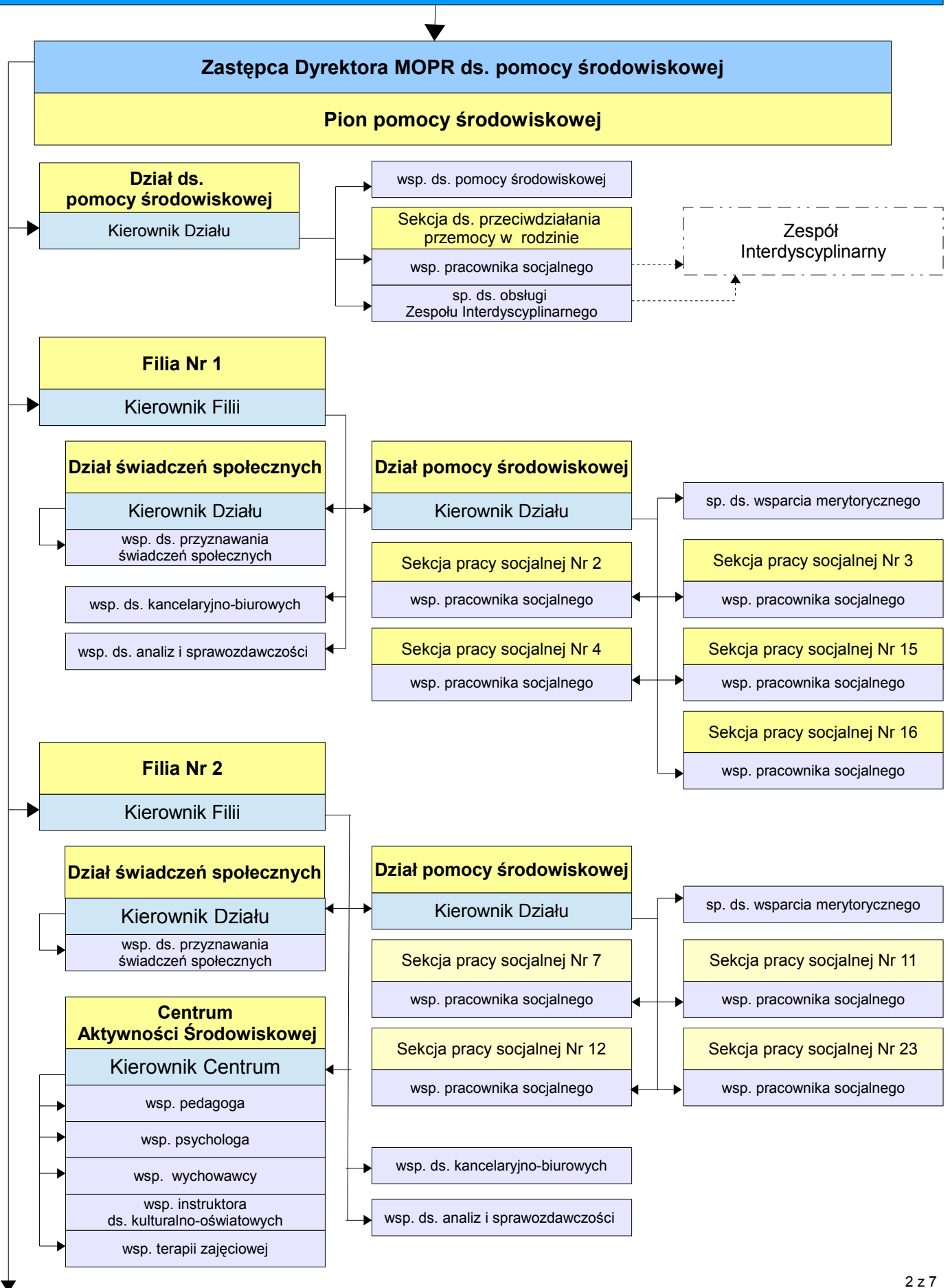


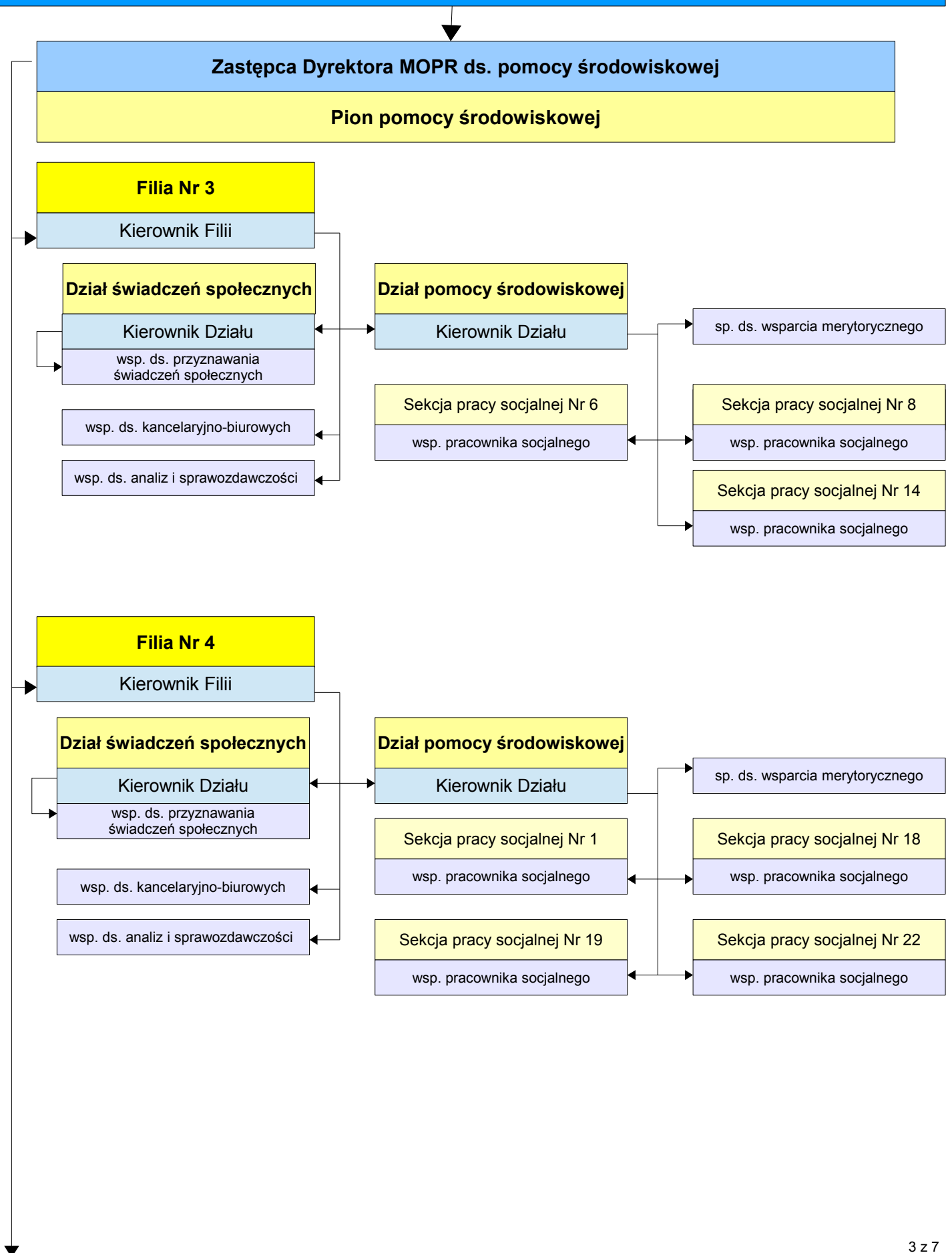
Schemat graficzny struktury organizacyjnej Miejskiego Ośrodka Pomocy Rodzinie w Lublinie



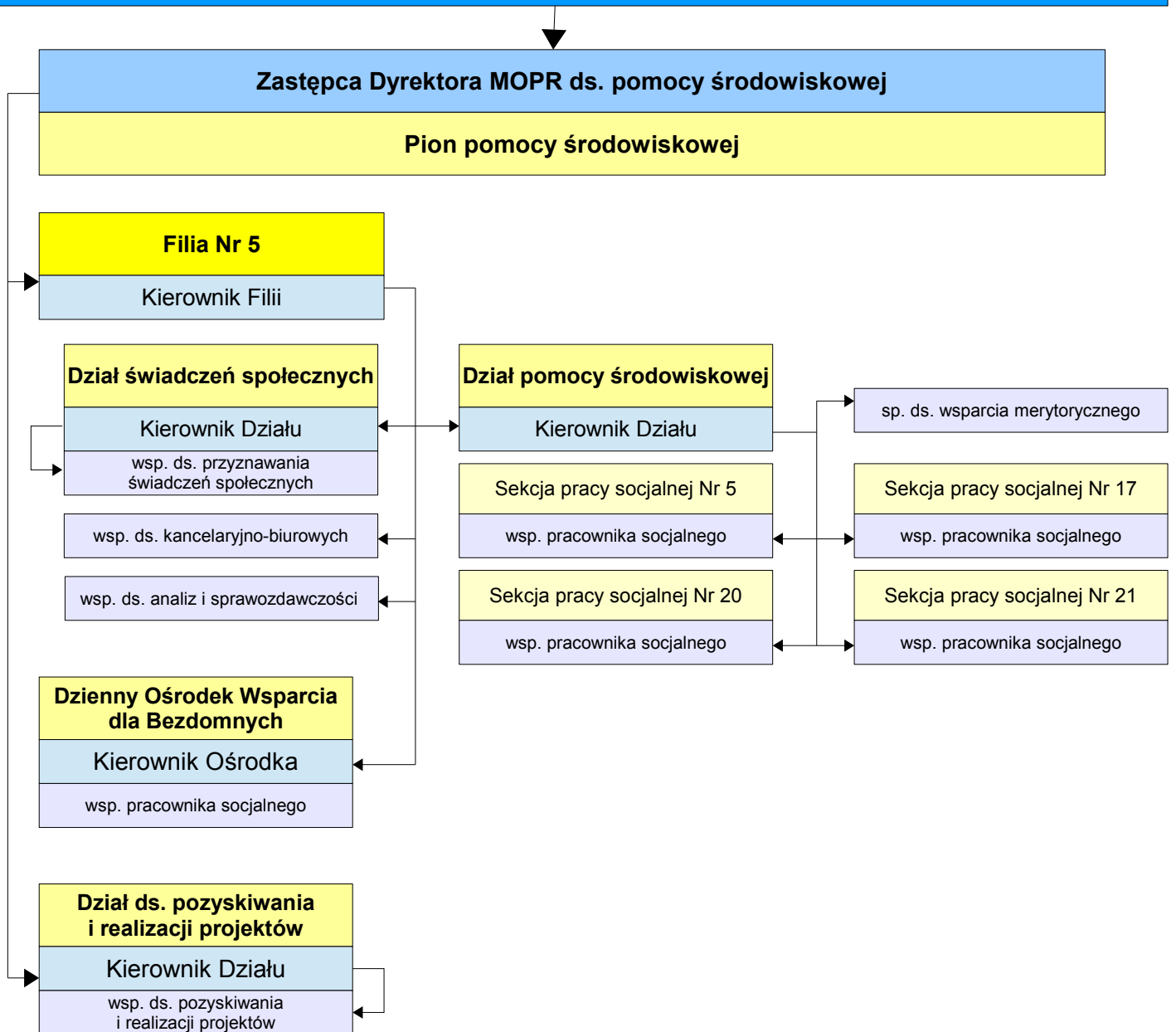
Dyrektor Miejskiego Ośrodka Pomocy Rodzinie w Lublinie



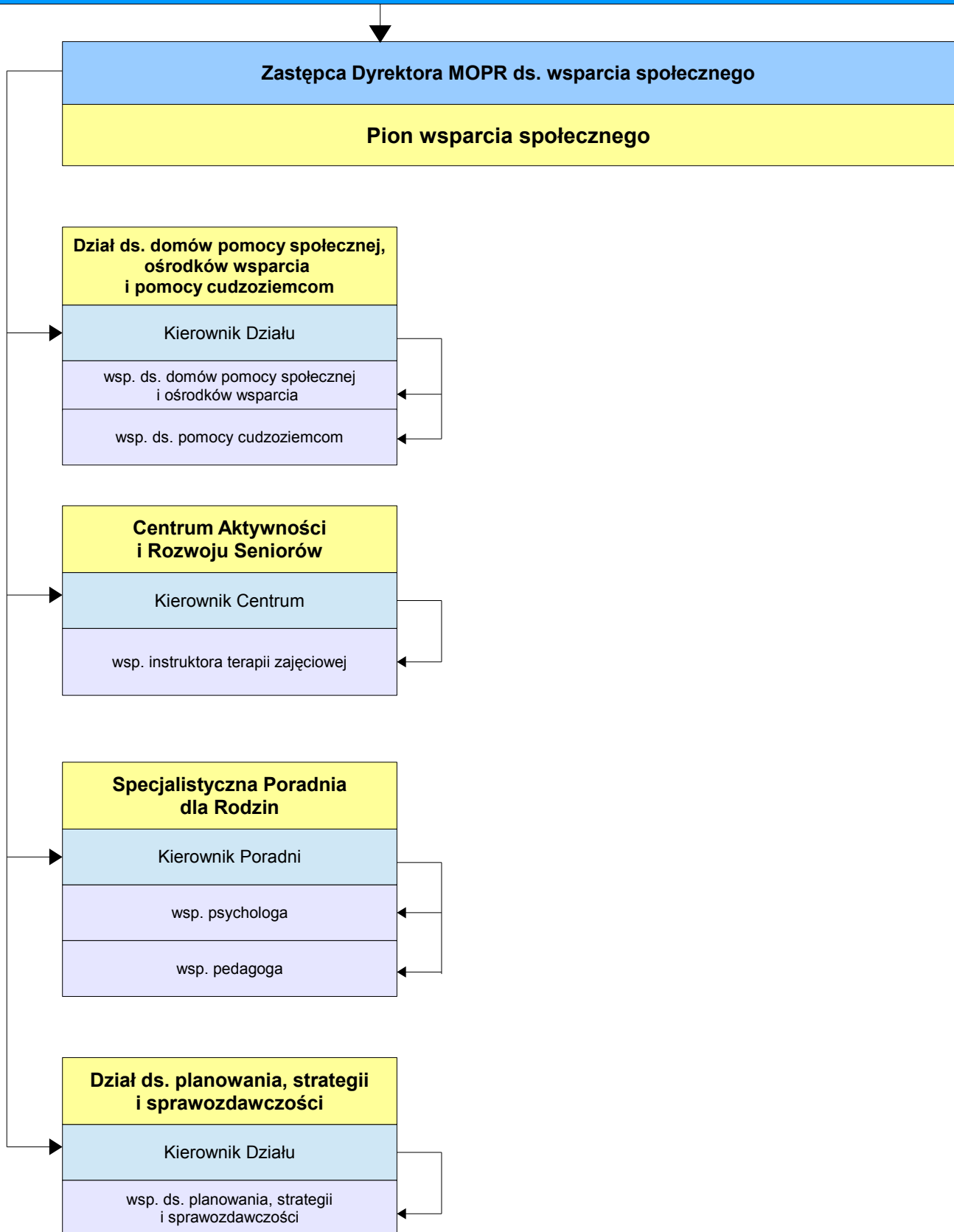
Dyrektor Miejskiego Ośrodka Pomocy Rodzinie w Lublinie



Dyrektor Miejskiego Ośrodka Pomocy Rodzinie w Lublinie



Dyrektor Miejskiego Ośrodka Pomocy Rodzinie w Lublinie



Dyrektor Miejskiego Ośrodka Pomocy Rodzinie w Lublinie

Zastępca Dyrektora MOPR ds. pieczy zastępczej i wspierania rodziny

Pion pieczy zastępczej i wspierania rodziny

Dział ds. rodzinnej pieczy zastępczej
i asysty rodzinnej

Kierownik Działu

Sekcja ds. rodzin zastępczych

wsp. ds. rodzin zastępczych

wsp. pracownika socjalnego

wsp. asystenta rodziny

wsp. koordynatora
rodzinnej pieczy zastępczej

wsp. pedagoga

wsp. psychologa

Dział ds. placówek
opiekuńczo-wychowawczych,
wsparcia dziennego i usamodzielnień

Kierownik Działu

Sekcja ds. placówek
opiekuńczo-wychowawczych
i wsparcia dziennego

Kierownik Sekcji

wsp. ds. placówek
opiekuńczo-wychowawczych
i wsparcia dziennego

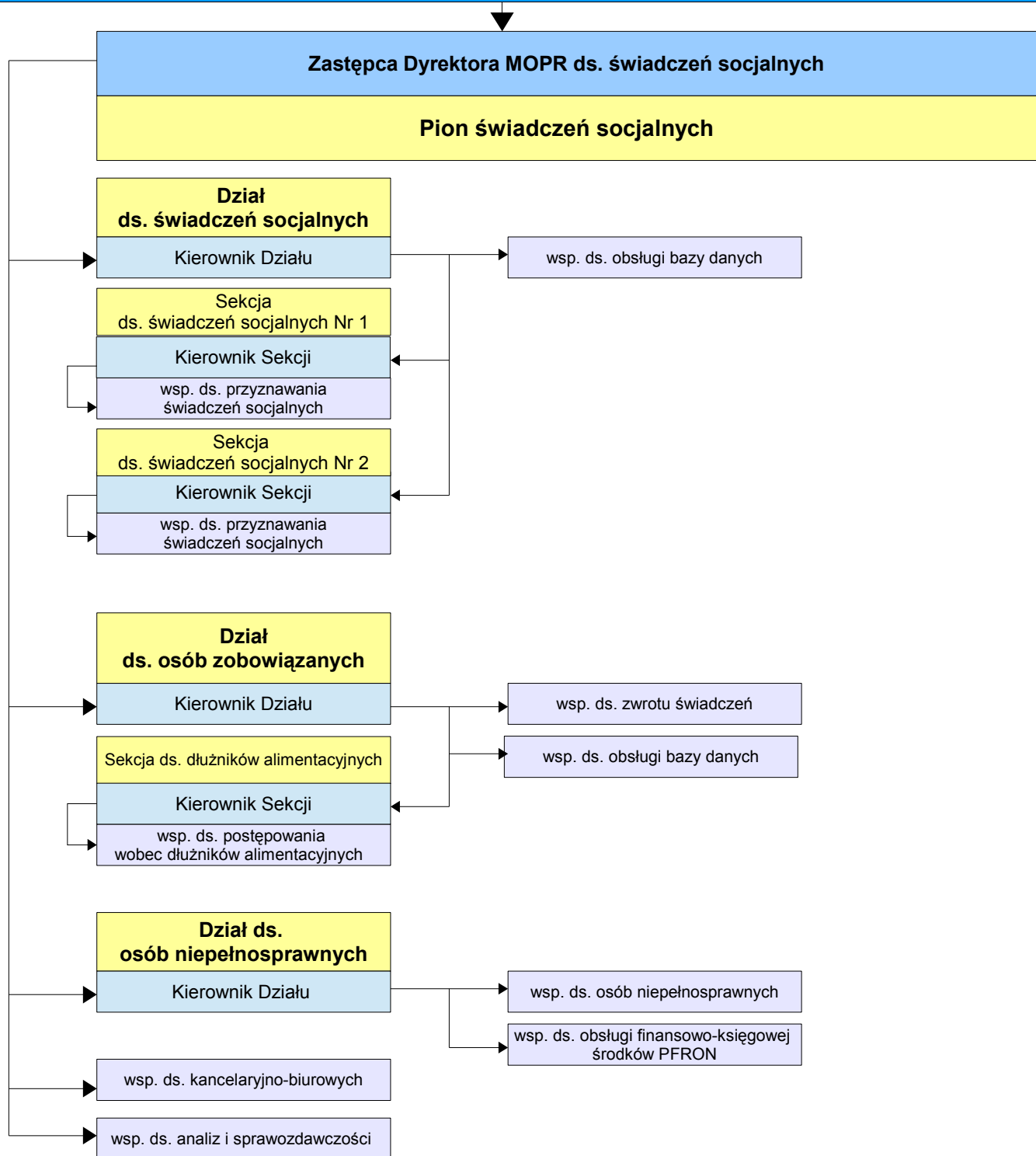
Sekcja ds. pomocy
osobom usamodzielnianym

Kierownik Sekcji

wsp. ds. pomocy osobom usamodzielnianym

wsp. pracownika socjalnego

Dyrektor Miejskiego Ośrodka Pomocy Rodzinie w Lublinie



Wyjaśnienie:

Skróty użyte w opisie stanowisk pracy oznaczają:

- 1) sp. – jednoosobowe stanowisko pracy;
- 2) ssp. – samodzielne stanowisko pracy;
- 3) wsp. – wieloosobowe stanowisko pracy.