



# Prezydent Miasta Lublin



Zarządzenie nr ~~19/A~~/2012

Prezydenta Miasta Lublin

z dnia ~~11.05.2012~~ 2012 r.

**w sprawie nieruchomości Gminy Lublin przeznaczonych do oddania w dzierżawę lub najem**

Na podstawie art. 30 ust. 2 pkt. 3) ustawy z dnia 8 marca 1990 r. o samorządzie gminnym (Dz. U. z 2001 r. nr 142, poz. 1591, z późn. zm.), w zw. z art. 11 ust. 1 i art. 13 ust. 1 ustawy z dnia 21 sierpnia 1997 r. o gospodarce nieruchomościami (Dz. U. z 2010 r. Nr 102, poz. 651 z późn. zm.) oraz § 22 ust. 1 Regulaminu Organizacyjnego Urzędu Miasta Lublin stanowiącego załącznik do Zarządzenia Nr 100/2011 Prezydenta Miasta Lublin z dnia 24.02.2011 r. w sprawie nadania Regulaminu Organizacyjnego Urzędu Miasta Lublin z późn. zm. zarządzam, co następuje:

## § 1

Wyrażam zgodę na wydzierżawienie lub wynajęcie w trybie bezprzetargowym na czas oznaczony do 3 lat nieruchomości stanowiących własność Gminy Lublin położonych w Lublinie, zgodnie z wykazem stanowiącym załącznik do niniejszego zarządzenia.

## § 2

Wykonanie zarządzenia powierzam Dyrektorowi Wydziału Gospodarowania Mieniem Urzędu Miasta Lublin.

## § 3

Zarządzenie wchodzi w życie z dniem podpisania.

### Rozdzielnik:

1. Oryginał: Wydział Organizacji Urzędu.
2. Kopia użytkowa: [www.bip.lublin.eu](http://www.bip.lublin.eu), intranet.

Zastępca Prezydenta Miasta Lublin

Grzegorz Siemiński

Prezydent Miasta Lublin

dr Krzysztof Żuk

DYREKTOR  
Wydziału Gospodarowania Mieniem

mgr Małgorzata Dudek

DYREKTOR  
Wydziału Organizacji Urzędu

Małgorzata Mack-Dudek

Numer dokumentu:

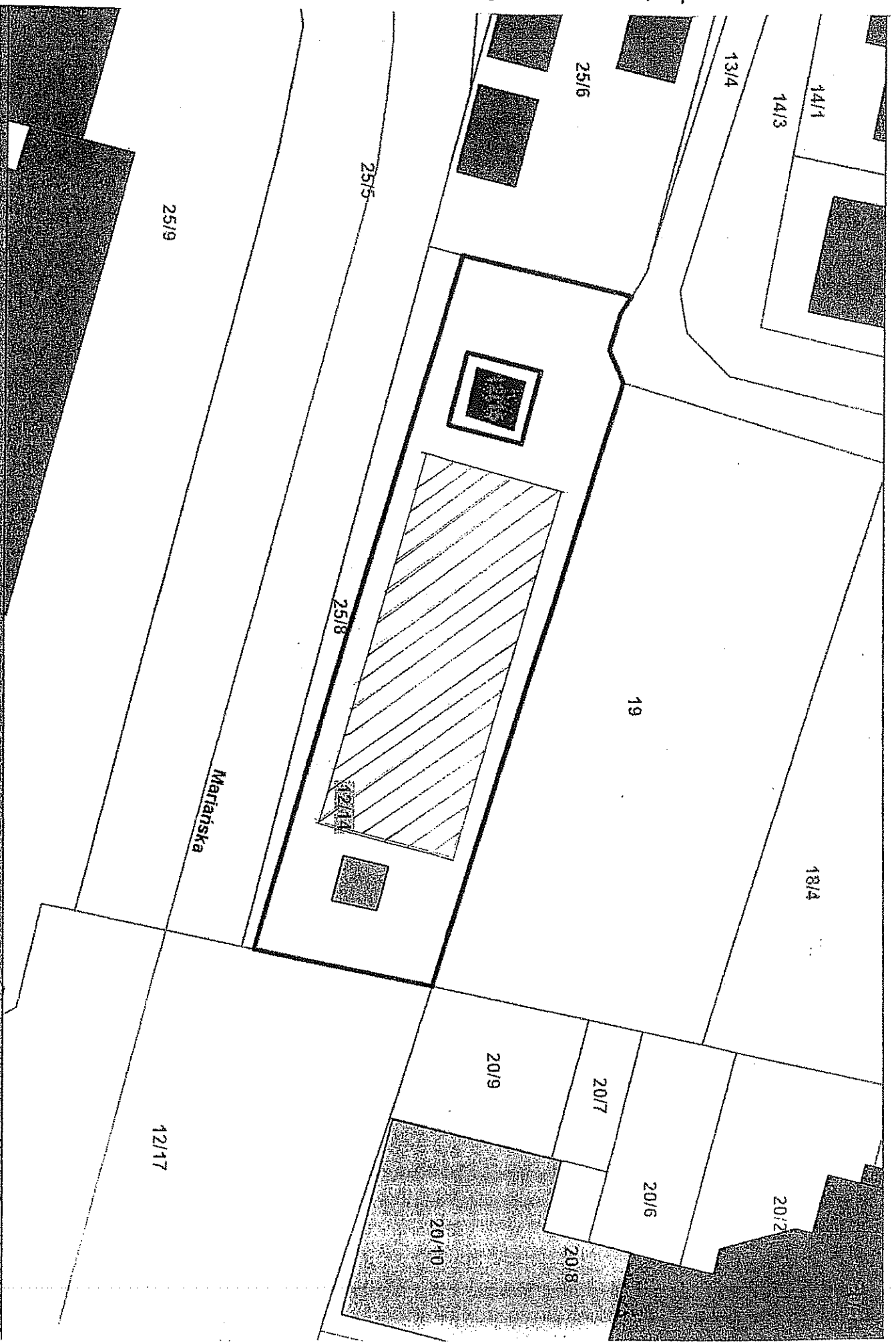
w sprawie nieruchomości przeznaczonych do oddania w najem lub dzierżawę.

Lp.	Wnioskodawca	Położenie nieruchomości i oznaczenie wg ewidencji gruntów	Pow. m <sup>2</sup>	Przeznaczenie gruntu	Uwagi
1	Spółdzielnia Mieszkaniowa Przedsiębiorstw Gospodarki Komunalnej w Lublinie	ul. Mariańska obr. 42, ark. 6, cz. dz. nr 12/14 KW 62	600	Na urządzenie bezpłatnych miejsc postojowych dla samochodów osobowych.	W obowiązującym planie zagospodarowania przestrzennego teren oznaczony symbolem IT1 – infrastruktura techniczna. Na działce znajduje się stacja trafo w pobliżu gruntu, o który ubiega się Wnioskodawca.
2	Przedsiębiorstwo Usług Komunalnych Sp. z o.o. w Lublinie	ul. Droga Męczenników Majdanka obr. 11, ark. 11, cz. dz. nr 1/5, cz. dz. nr 1/4 KW 21299	około 600	Zieleń	Brak planu zagospodarowania przestrzennego. Teren obecnie stanowi wysypisko śmieci.
3	[REDAKTOWANE]	ul. Fredry obr. 9, ark. 16, dz. nr 126/5 KW [REDAKTOWANE]	420	Zieleń przydomowa	Legalizacja istniejącego stanu rzeczy. Teren zagrodzony i użytkowany przez Pana Siwko
4	Wspólnota Mieszkaniowa ul. Wyżynna 43 i Wspólnota Mieszkaniowa ul. Wyżynna 43 (41-55)	ul. Wyżynna 43 a obr. 27, ark. 4, cz. dz. nr 116 KW 134420	400	Miejsca postojowe dla samochodów członków wspólnoty mieszkaniowej	Teren częściowo utwardzony, oznaczony w planie zagospodarowania symbolem M2
5	[REDAKTOWANE]	ul. Smoluchowskiego obr. 43, ark. 14, cz. dz. nr 76/4 KW [REDAKTOWANE]	15	Garaż blaszany	Wnioskodawca kupił garaż od wdowy po byłym właścicielu garażu.
6	[REDAKTOWANE]	ul. Walecznych obr. 23, ark. 6 cz. dz. nr 105/1 KW [REDAKTOWANE]	250	Zieleń przydomowa, budynek gospodarczy	Legalizacja istniejącego stanu. Teren zagrodzony, użytkowany przez właścicieli sąsiedniej posesji.
7	[REDAKTOWANE]	ul. Krasieńskiego obr. 21, ark. 1, cz. dz. nr 2/7 KW [REDAKTOWANE]	40	Zakład tapicersko-stolarski	Pawilon handlowy stanowiący własność Gminy Lublin.
8	Lubelska Fundacja Odnowy Zabytków	ul. Ruska obr. 7, ark. 4 dz. nr 51/1 KW 373 dz. nr 51/2 KW 171969 Al. Tysiąclecia obr. 7, ark. 4 cz. dz. 53 KW 164617	2522	Tymczasowe miejsca postojowe dla busów prywatnej komunikacji samochodowej oraz samochodów osobowych	Wnioskodawca wystąpił o dzierżawę przedmiotowych nieruchomości ponieważ dotychczas dzierżawiony przez Fundację teren przeznaczony pod miejsca postojowe dla samochodów bus został Aneksem do umowy dzierżawy ograniczony celem wygospodarowania miejsca dla nowych stanowisk handlowych . Na gruncie znajduje się obiekt handlowy – grunt pod obiektem został wyłączony z umowy dzierżawy.

9	NOVA Izabela Filipczuk, Jerzy Sagan Sp. Jawna	Al. Tysiąclecia obr. 7, ark. 4 dz. nr 48/13 cz. dz. 48/12 ul. Nowy Plac Targowy obr. 7. ark. 4 cz. dz. 48/1 KW 130538	około 1770	Parking do obsługi hali NOVA	W związku z występowaniem zjawiska nielegalnego handlu na przedmiotowych nieruchomościach uzasadnionym jest wyznaczenie gospodarza dla tego terenu .
10	P.H.U. Filipczuk Sp. J.	ul. Leszczyńskiego Obr. 41, ark. 2, dz. nr 25/1	do 1 m2	Tablica reklamowa	Część ściany w budynku Gminy Lublin w Wydziale Komunikacji wynajęta na tablice reklamowe

~~DYREKTOR~~  
Wydziału Gospodarowania Mieniem

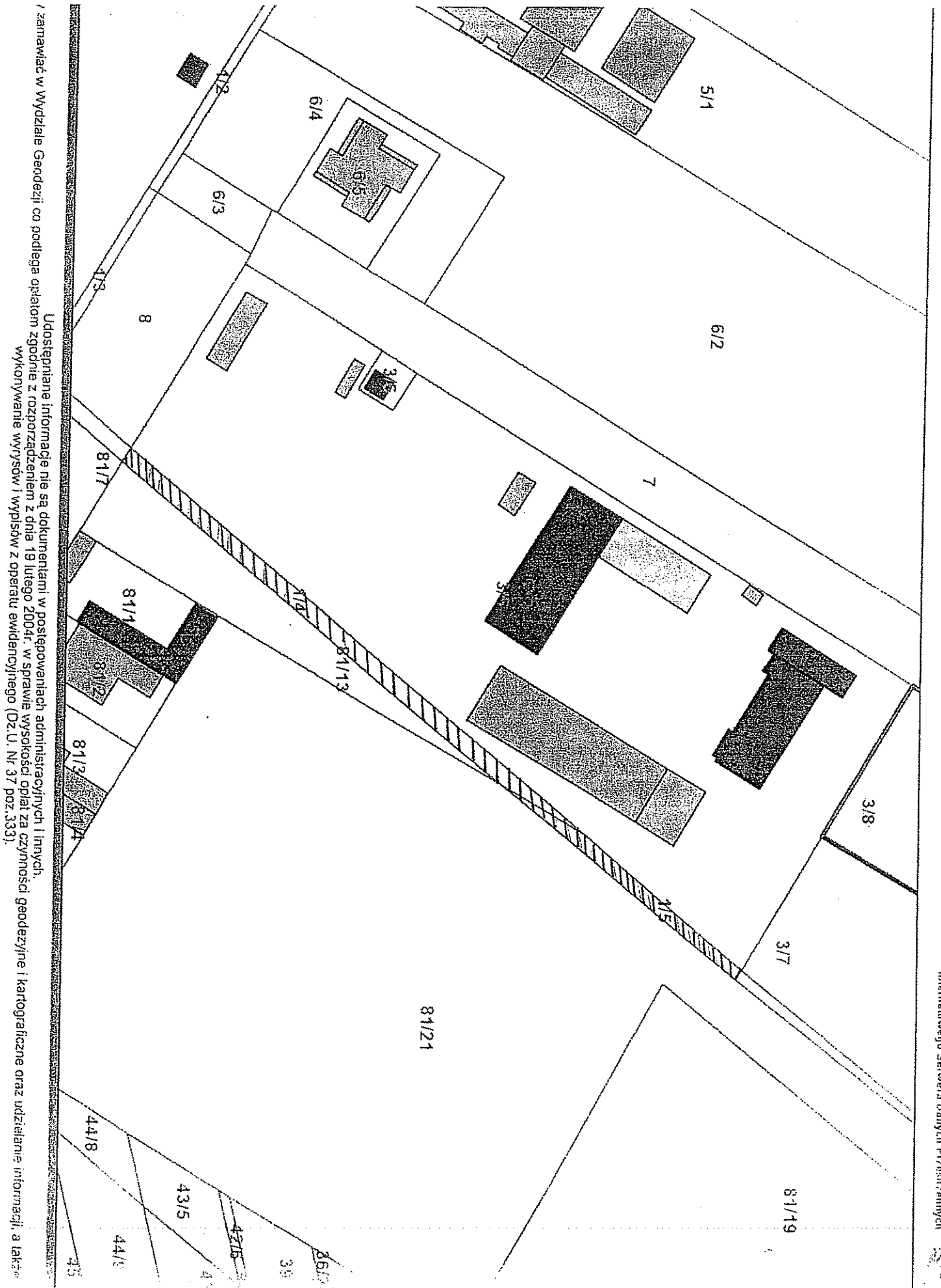
*mgr Małgorzata Złutek*



Udostępniane informacje nie są dokumentami w postępowaniach administracyjnych i innych, wykonywane wykrywców i wywiastów z operatu ewidencyjnego (Dz.U. Nr 37 poz. 333).



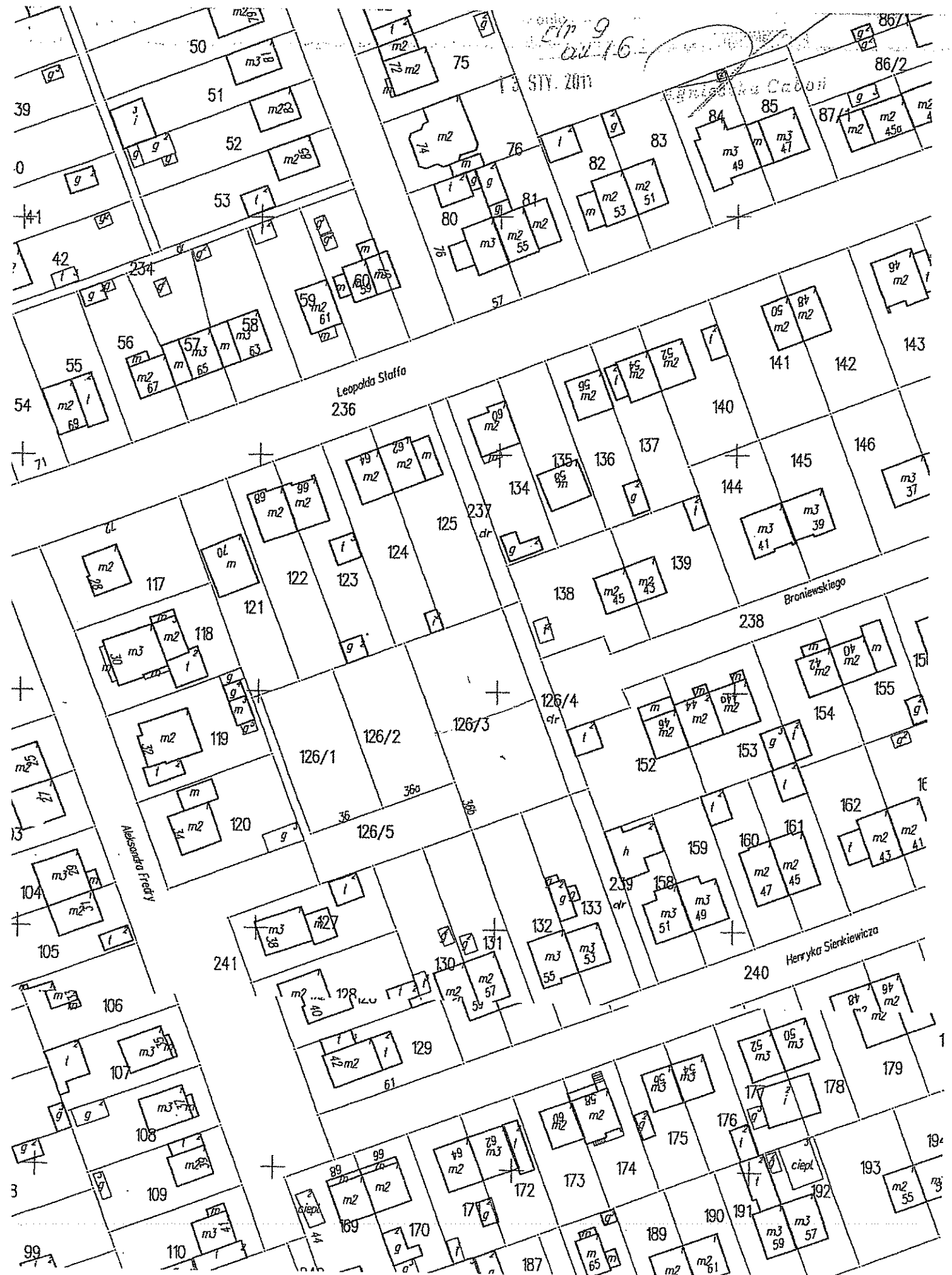
Mapa – pozycja nr 2 załącznika do Zarządzenia nr 19/1/2012



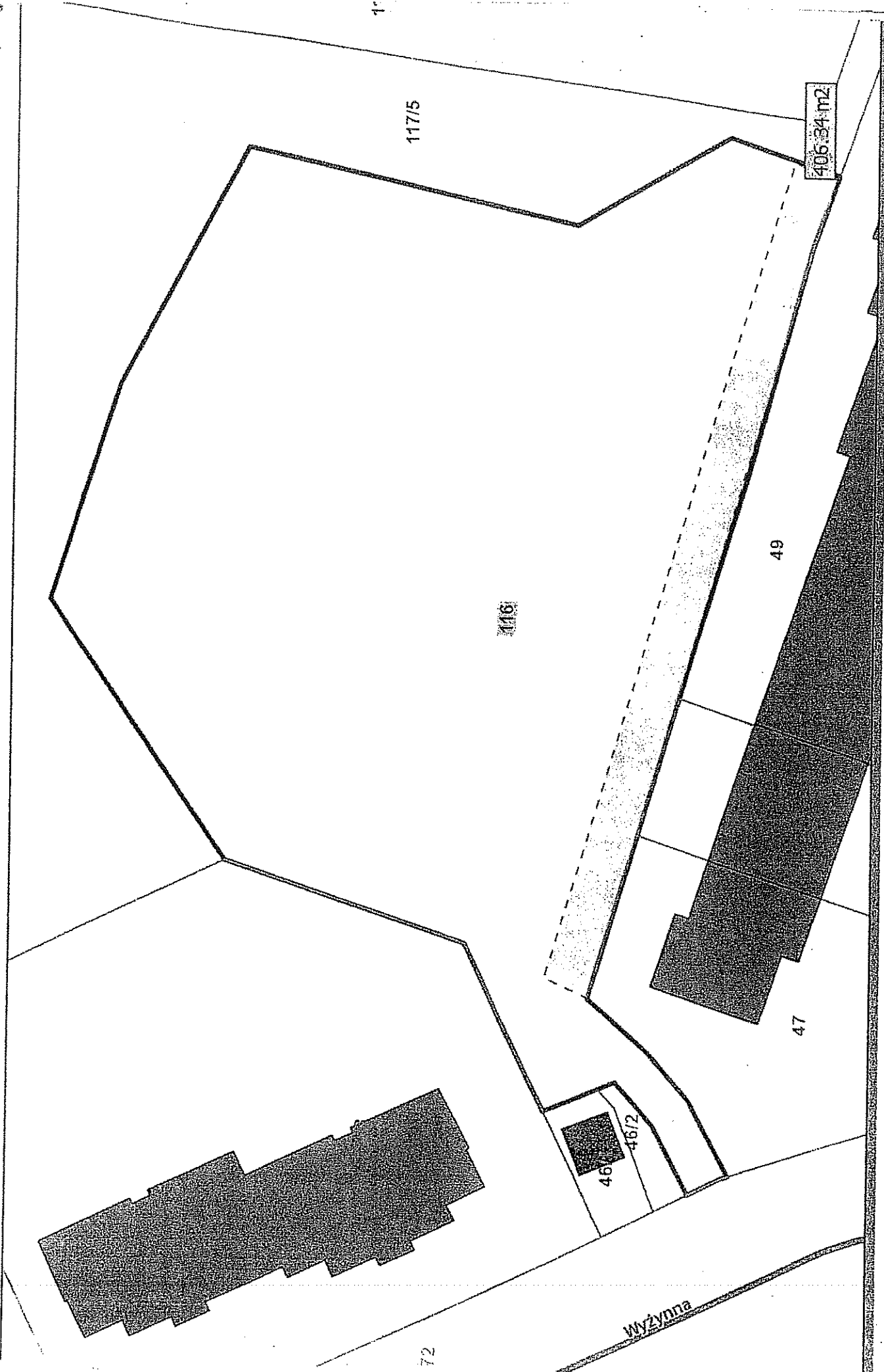
Udostępniane informacje nie są dokumentami w postępowaniach administracyjnych i innych.  
/ zamawiać w Wydziale Geodezji co podlega opłatom zgodnie z rozporządzeniem z dnia 19 lutego 2004r. w sprawie wysokości opłat za czynności geodezyjne i kartograficzne oraz udzielanie informacji, a także wykonywanie wysów i wysów z operatu ewidencyjnego (Dz.U. Nr 37 poz.333).



Mapa - pozycja nr 3 załącznika do Zarządzenia nr .19/1/2012.....



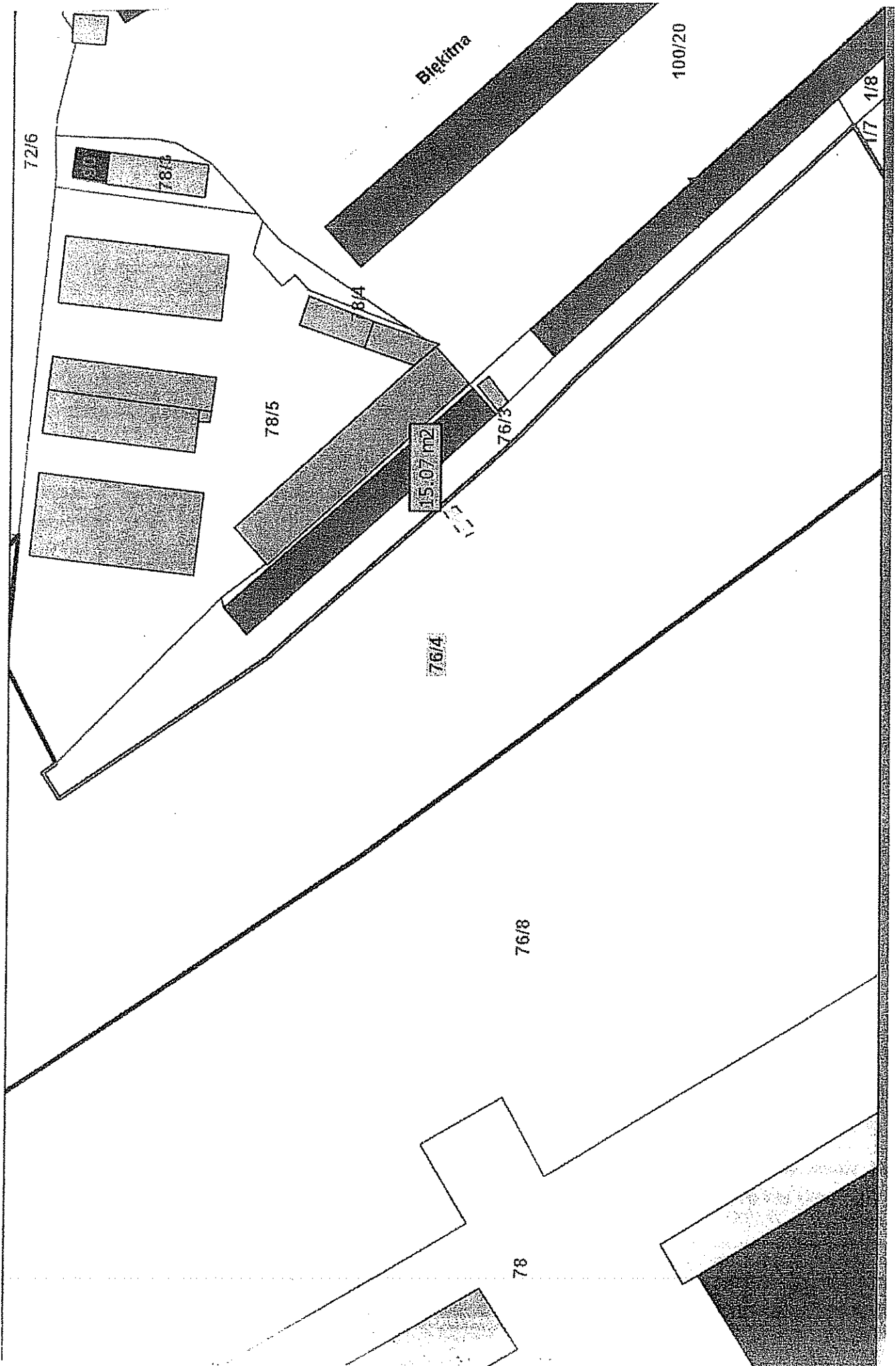
mapa przygotowana przy użyciu  
Internetowego Serwera Danych Przestrzennych



Udostępniane informacje nie są dokumentami w postępowaniach administracyjnych i innych.  
Dokumenty należy zamawiać w Wydziale Geodezji co podlega opłatom zgodnie z rozporządzeniem z dnia 19 lutego 2004r. w sprawie wysokości opłat za czynności geodezyjne i kartograficzne oraz udzielanie informacji, wykonywanie wyrysów i wypisów z operatu ewidencyjnego (Dz.U. Nr 37 poz.333).

Mapa – pozycja nr 5 załącznika do Zarządzenia nr 19/1/2012.....

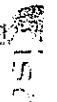
mapa przygotowana przy użyciu internetowego Serwera Danych Przestrzennych



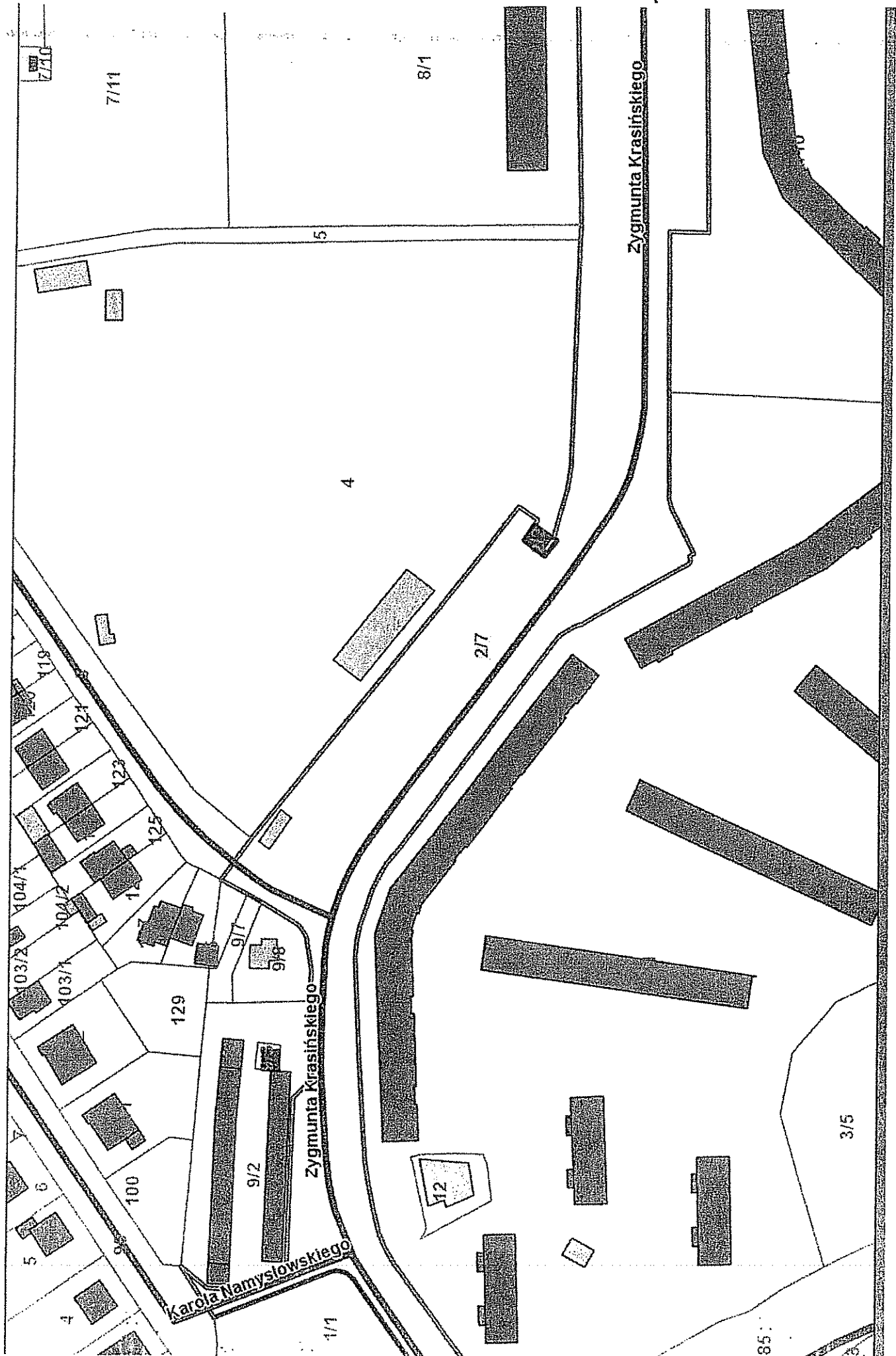
Udostępniane informacje nie są dokumentami w postępowaniach administracyjnych i innych.  
Dokumenty należy zamawiać w Wydziale Geodezji co podlega opłatom zgodnie z rozporządzeniem z dnia 19 lutego 2004r. w sprawie wysokości opłat za czynności geodezyjne i kartograficzne oraz udzielanie informacji wykonywanie wyrysów i wypisów z operatu ewidencyjnego (Dz.U. Nr 37 poz.333).



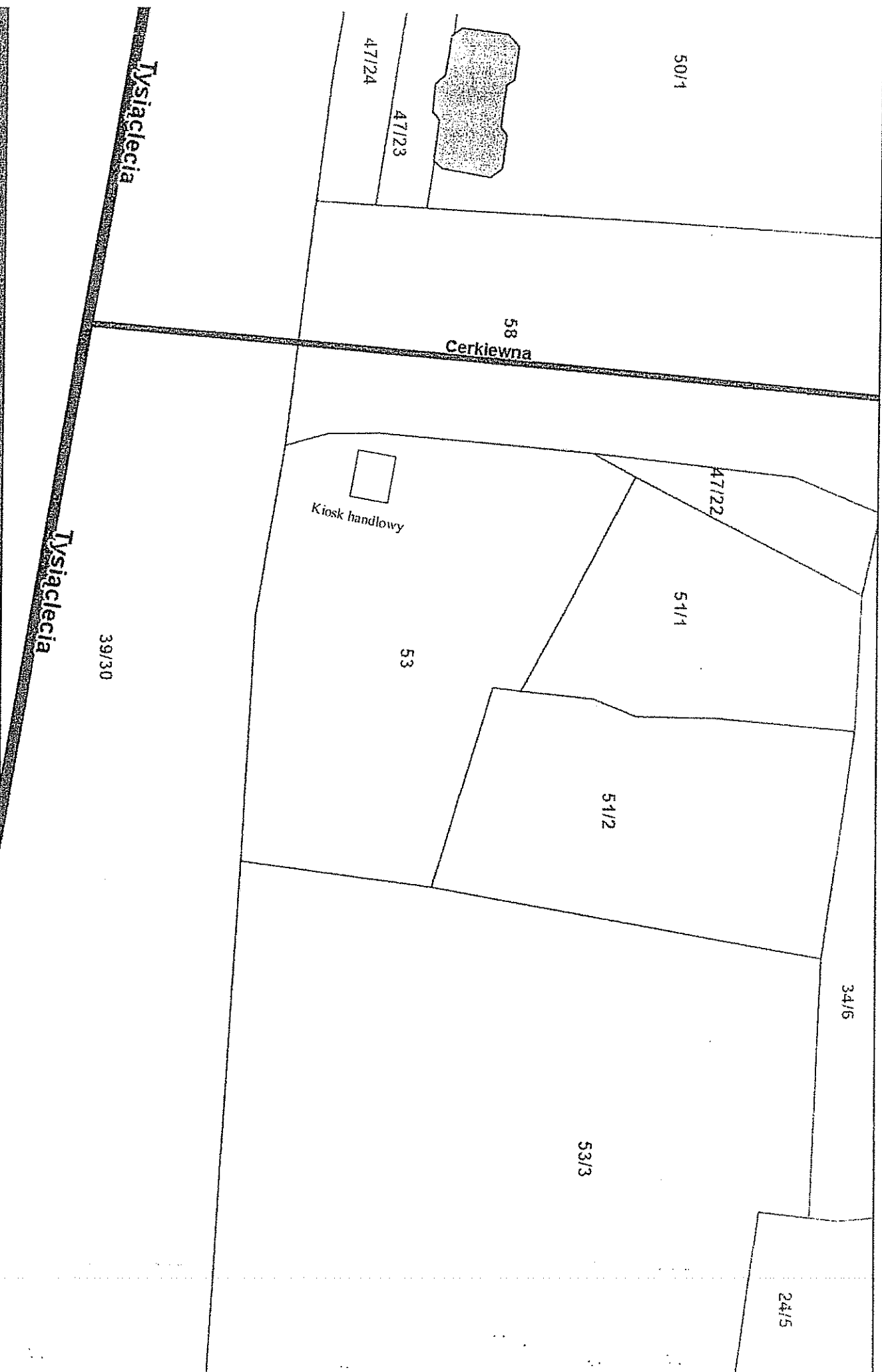
Udostępniane informacje nie są dokumentami w postępowaniach administracyjnych i innych  
należy zamawiać w Wydziale Geodezji co podlega opłatom zgodnie z rozporządzeniem z dnia 19 lutego 2004r. w sprawie wysokości opłat za czynności geodezyjne i kartograficzne oraz udzielenia informacji. s. 124



Mapa przygotowana przy użyciu Internetowego Serwera Danych Przestrzennych



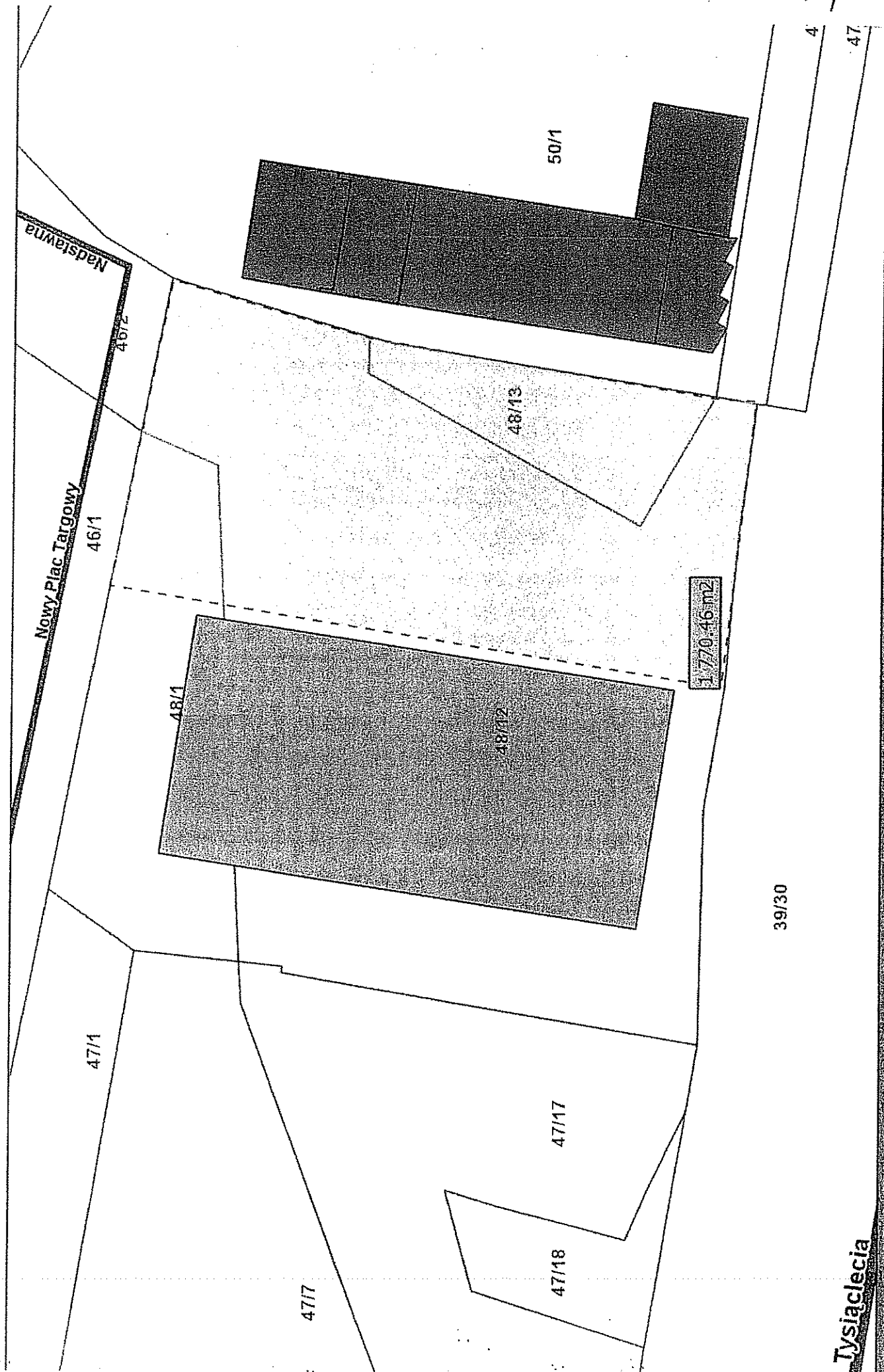
Udostępniane informacje nie są dokumentami w postępowaniach administracyjnych i innych.  
Dokumenty należy zamawiać w Wydziale Geodezji co podlega opłatom zgodnie z rozporządzeniem z dnia 19 lutego 2004r. w sprawie wysokości opłat za czynności geodezyjne i kartograficzne oraz udzielanie informacji wykonywane wyrysów i wypisów z operatu ewidencyjnego (Dz.U. Nr 37 poz.333).



Udostępniane informacje nie są dokumentami w postępowaniach administracyjnych i innych.  
/ należy zamawiać w Wydziale Geodezji co podlega opłatom zgodnie z rozporządzeniem z dnia 19 lutego 2004r. w sprawie wysokości opłat za czynności geodezyjne i kartograficzne oraz udzielanie informacji, a także z

# Mapa – pozycja nr 9 załącznika do Zarządzenia nr 19/1/2012

mapa przygotowana przy użyciu  
Internetowego Serwera Danych Przestrzennych

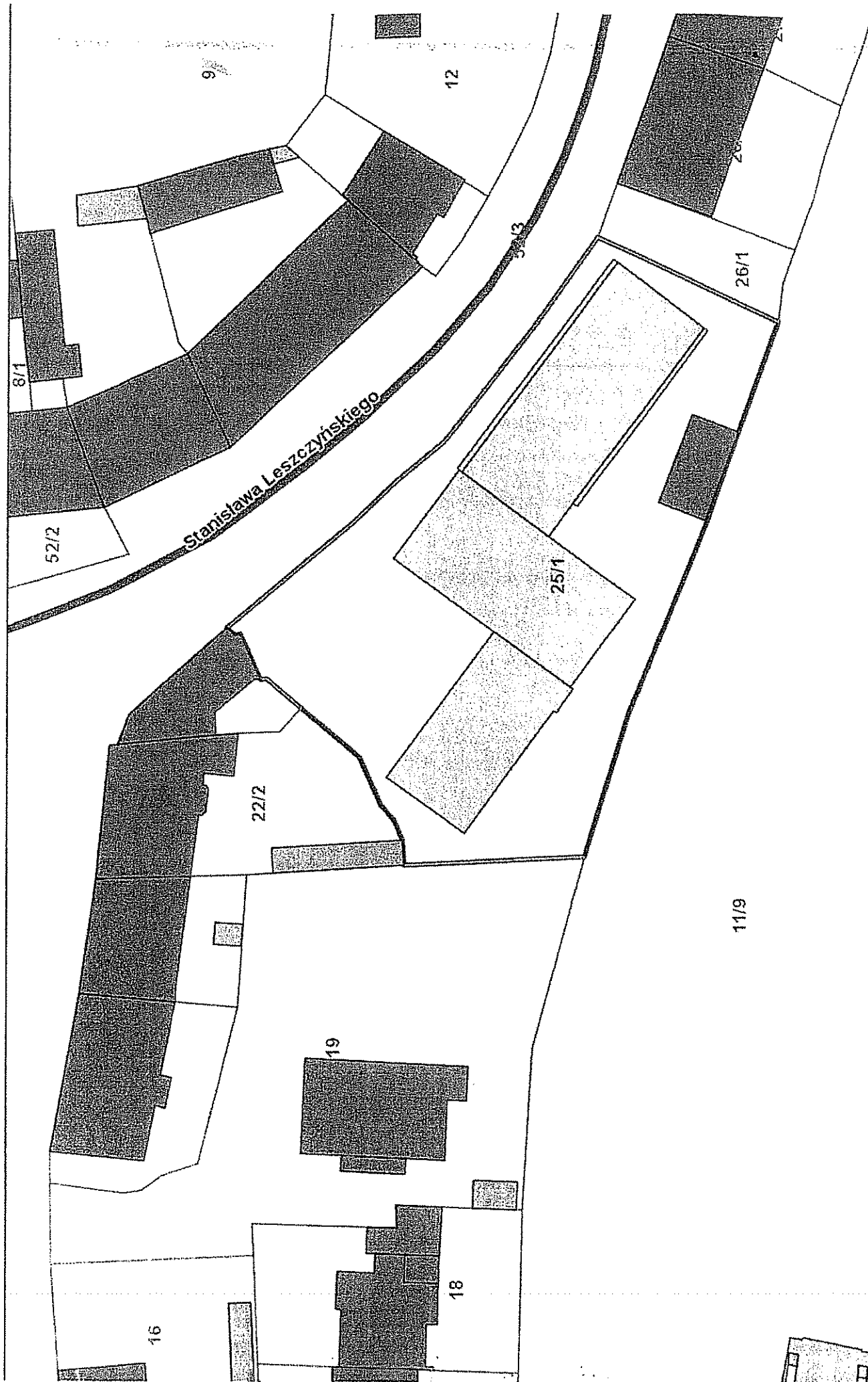


**Tysiące**

Udostępniane informacje nie są dokumentami w postępowaniach administracyjnych i innych.  
Dokumenty należy zamawiać w Wydziale Geodezji co podlega opłatom zgodnie z rozporządzeniem z dnia 19 lutego 2004r. w sprawie wysokości opłat za czynności geodezyjne i kartograficzne oraz udzielanie informacji wykonywane w wyrysach i wypisów z operatu ewidencyjnego (Dz.U. Nr 37 poz. 333).

Mapa – pozycja nr 10 załącznika do Zarządzenia nr 19/1/2012.....

mapa przygotowana przy użyciu  
Internetowego Serwera Danych Przestrzennych



Udostępniane informacje nie są dokumentami w postępowaniach administracyjnych i innych.  
Dokumenty należy zamawiać w Wydziale Geodezji co podlega opłatom zgodnie z rozporządzeniem z dnia 19 lutego 2004r. w sprawie wysokości opłat za czynności geodezyjne i kartograficzne oraz udzielanie informacji  
wykonywanie wyrysów i wypisów z operatu ewidencyjnego (Dz.U. Nr 37 poz. 333).