



Wstęp

Zgodnie z art. 267 ustawy z dnia 27 sierpnia 2009 roku o finansach publicznych (Dz. U. nr 157, poz. 1240 z późn. zm.) Prezydent Miasta przedstawia do dnia 31 marca roku następującego po roku budżetowym organowi stanowiącemu sprawozdanie roczne z wykonania budżetu wraz z wykazem jednostek budżetowych, które utworzyły wydzielony rachunek dochodów oraz sprawozdania z wykonania planu finansowego samodzielnego publicznego zakładu opieki zdrowotnej i samorządowych instytucji kultury.

Powyższe sprawozdanie stanowi jeden z elementów będących podstawą do podjęcia przez Radę Miasta uchwały w sprawie absolutorium, które zostały określone w art. 271 ww. ustawy, tj.:

- sprawozdanie z wykonania budżetu jednostki samorządu terytorialnego,
- sprawozdanie finansowe,
- opinia z badania sprawozdania finansowego,
- opinia regionalnej izby obrachunkowej o sprawozdaniu z wykonania budżetu,
- informacja o stanie mienia jednostki samorządu terytorialnego,
- stanowisko komisji rewizyjnej.

W przedłożonym Państwu sprawozdaniu z wykonania budżetu miasta za 2011 rok ujęto w formie tabelarycznej i opisowej informacje określone w art. 269 ww. ustawy obejmujące: dochody i wydatki budżetu jednostki w szczególności uchwały budżetowej, zmiany w planie wydatków na realizację programów finansowanych z udziałem środków europejskich oraz stopień zaawansowania realizacji programów wieloletnich.

W dniu 27 stycznia 2011 roku Rada Miasta Lublin uchwaliła budżet miasta, w którym określono dochody w wysokości 1.400.129.935 zł, wydatki w wysokości 1.514.432.870 zł oraz deficyt budżetowy w wysokości 114.302.935 zł.

W toku realizacji budżetu miasta wprowadzono zmiany dokonane przez Radę Miasta i Prezydenta Miasta, które zwiększyły pierwotnie ustalone dochody o kwotę 41.377.434 zł, wydatki o kwotę 42.962.720 zł oraz deficyt o kwotę 1.585.286 zł. Dokonane zmiany w planie dochodów i wydatków budżetu miasta omówione zostały w poszczególnych działach klasyfikacji budżetowej.

W 2011 roku dochody budżetu miasta zrealizowane zostały w 96,57%, co stanowi kwotę **1.392.048.734,83 zł**, w tym: dochody gminy w kwocie 956.298.054,82 zł (96,49%) i dochody powiatu w kwocie 435.750.680,01 zł (96,75%).

Realizacja dochodów budżetu miasta w grupie dochodów majątkowych wyniosła 83,60%, natomiast dochody bieżące zrealizowane zostały w 98,76%. W grupie dochodów bieżących wskaźniki realizacji ukształtowały się następująco: wpływy z podatków i opłat – 101,26%, udziały w podatkach stanowiących dochód budżetu państwa – 100,95% (z tego: podatek dochodowy od

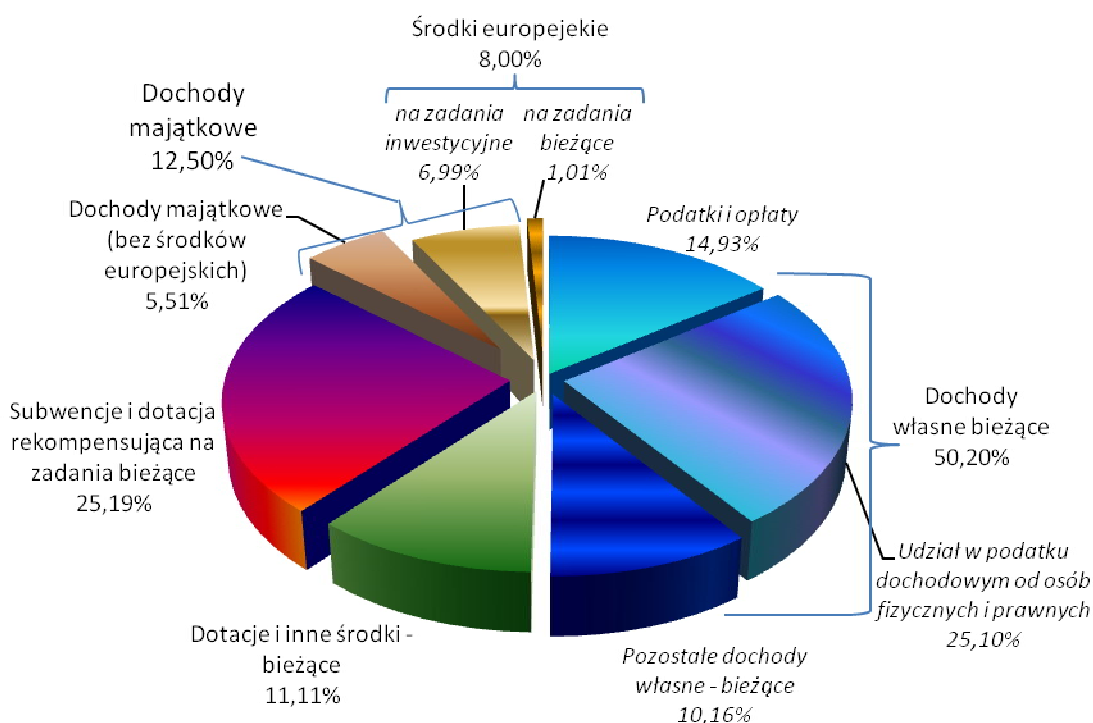


osób fizycznych – 101,70%, zaś od osób prawnych – 92,06%), realizacja pozostałych dochodów własnych – 77,16%, subwencje i dotacja rekompensująca przekazane zostały w 99,86%, dotacje, środki europejskie i inne środki w 99,88%. Realizacja dochodów według źródeł szczegółowo omówiona została w części opisowej dotyczącej dochodów.

W 2011 roku ze środków europejskich wpłynęła kwota 111.301.545,79 zł, z tego na zadania z zakresu:

- transportu i łączności – 81.299.492,60 zł,
- rozwoju przedsiębiorczości – 841.344,71 zł,
- gospodarki komunalnej i ochrony środowiska – 3.939.582,76 zł,
- administracji (podnoszenie kwalifikacji zawodowych pracowników samorządowych i promocja) – 1.822.141,96 zł,
- kultury – 7.235.293,31 zł,
- sportu i turystyki – 4.062.242,60 zł,
- oświaty i edukacyjnej opieki wychowawczej – 3.347.153,30 zł,
- pomocy i polityki społecznej – 8.754.294,55 zł.

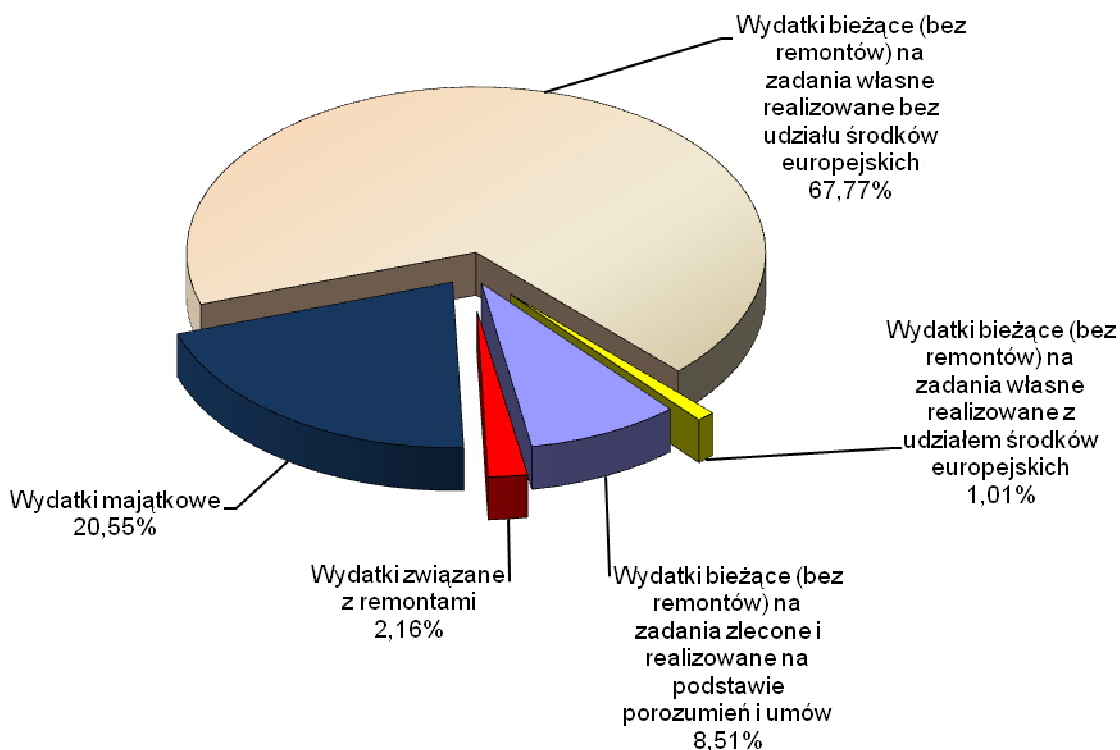
Strukturę zrealizowanych dochodów budżetu miasta w 2011 roku przedstawia poniższy wykres.



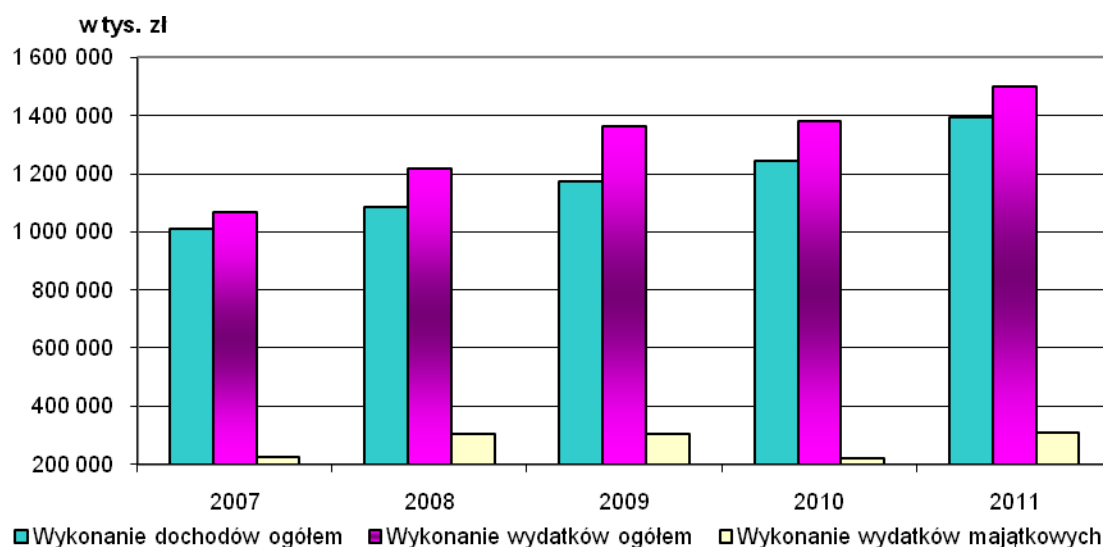


Planowane wydatki wykonane zostały w wysokości **1.499.034.599,47 zł**, co stanowi 96,25% planu, w tym wydatki na zadania własne realizowane bez udziału środków europejskich w kwocie 1.160.718.139,71 zł (97,62%). Wydatki majątkowe ogółem wyniosły 308.005.816,70 zł (90,12%), natomiast wydatki związane z remontami wyniosły 32.460.793,63 zł (97,84%).

Poniższy wykres przedstawia strukturę zrealizowanych wydatków budżetu miasta w 2011 roku.



Realizację wydatków budżetu miasta ogółem oraz wydatków majątkowych w ostatnich pięciu latach przedstawia poniższy wykres.

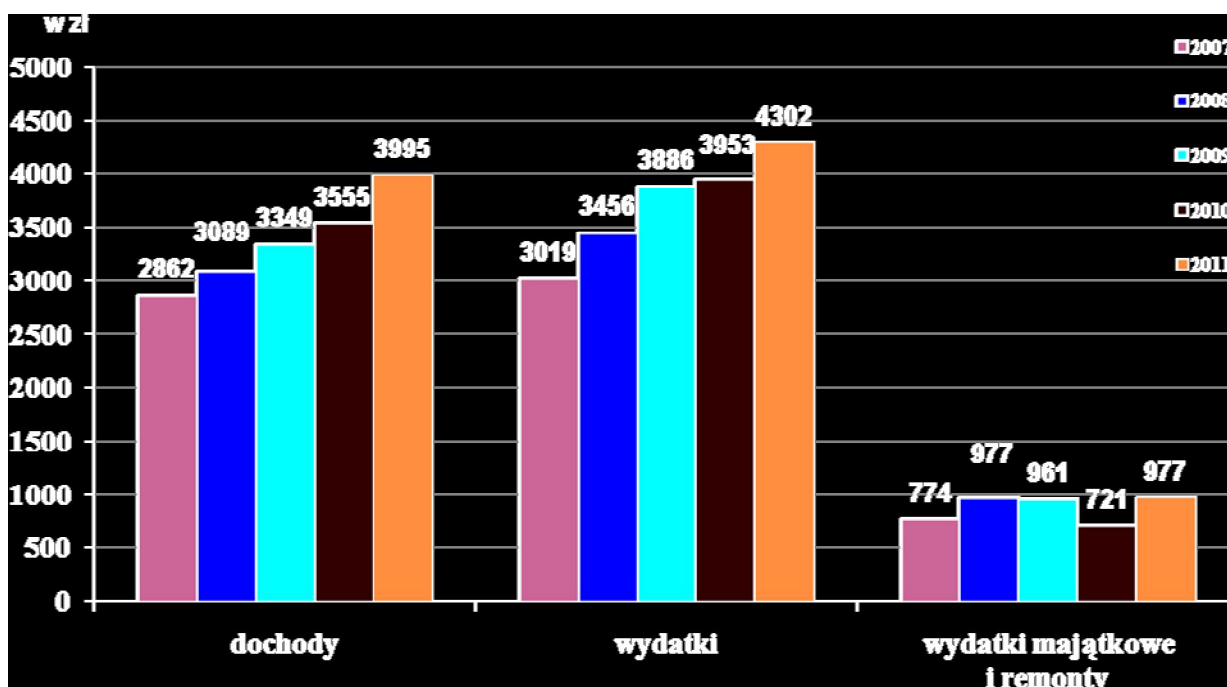




W przeliczeniu na jednego mieszkańca zrealizowane w 2011 roku:

- dochody wyniosły 3.995 zł i w stosunku do 2010 roku wzrosły o 12,38%,
- wydatki wyniosły 4.302 zł i w stosunku do 2010 roku wzrosły o 8,83%,
- wydatki majątkowe i związane z remontami wyniosły 977 zł i w stosunku do 2011 roku wzrosły o 35,51%.

Realizację dochodów i wydatków w przeliczeniu na jednego mieszkańca przedstawia poniższy wykres.



Z uwagi na niewystarczające środki przekazywane z budżetu państwa na zadania nałożone ustawami, w celu prawidłowej ich realizacji, konieczne było przeznaczenie w 2011 roku środków własnych budżetu miasta w wysokości 95.962.764,58 zł na dofinansowanie zadań bieżących z zakresu:

- oświaty i wychowania - 86.781.778,24 zł,
- administracji publicznej - 5.111.971,04 zł,
- pomocy i polityki społecznej - 4.069.015,30 zł (w tym 1.717.180,97 zł na wypłatę zasiłków stałych i składek na ubezpieczenie społeczne za osoby pobierające niektóre świadczenia z pomocy społecznej).

Przychody budżetu Miasta Lublin wyniosły **184.358.219,38 zł**, tj. 99,99% planu rocznego wynoszącego 184.358.221 zł.

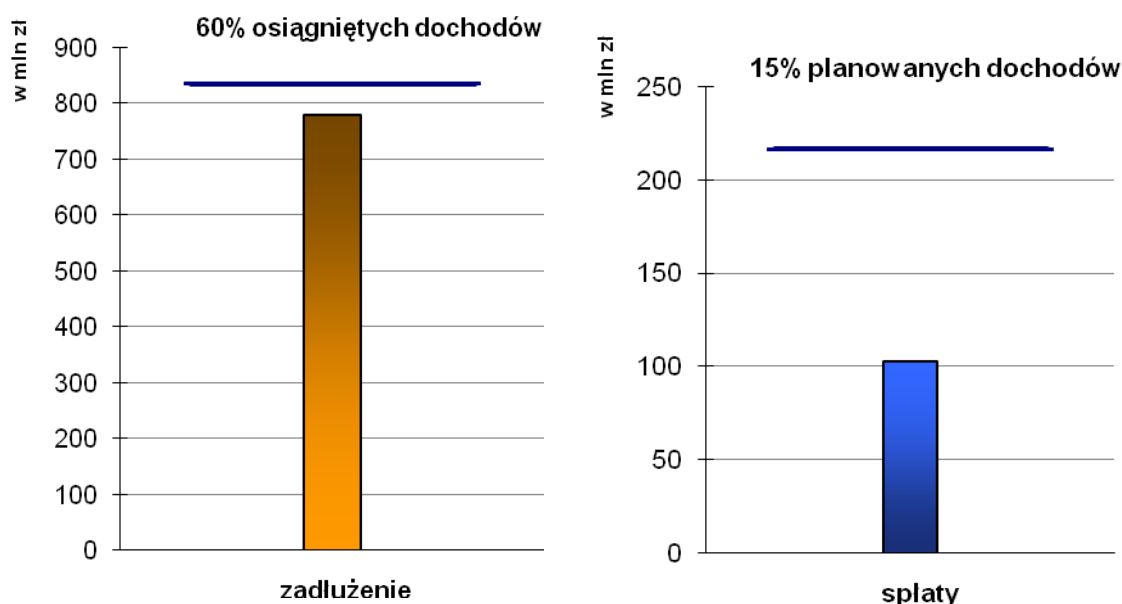
Główną pozycję osiągniętych w 2011 roku przychodów stanowią zaciągnięte kredyty i pożyczki na kwotę 169.694.658,33 zł oraz wolne środki stanowiące nadwyżkę środków pieniężnych na rachunku bieżącym budżetu miasta, wynikające z rozliczeń wyemitowanych papierów wartościowych, kredytów i pożyczek z lat ubiegłych.



Wykonanie rozchodów w 2011 roku wyniosło **68.450.787,49 zł** (99,97%) i wiązało się ze spłatą kredytów i pożyczek zaciągniętych na realizację inwestycji w latach ubiegłych.

Zadłużenie na koniec 2011 roku wyniosło 778.181.676,49 zł, co stanowi 55,90% osiągniętych dochodów (zgodnie z art. 170 ust. 1 ustawy o finansach publicznych z dnia 30 czerwca 2005 r. nie może przekroczyć 60%). Kwota zadłużenia dotyczy kredytów, pożyczek i obligacji.

Natomiast łączna kwota spłat rat kredytów i pożyczek wraz z odsetkami wyniosła 102.935.670,75 zł, tj. 7,14% planowanych dochodów, czyli poniżej wskaźnika określonego na poziomie 15% w art. 169 ust. 1 ww. ustawy.



Deficyt budżetowy wyniósł 106.985.864,64 zł (92,32% planowanego). W 2011 roku została osiągnięta nadwyżka operacyjna (różnica między dochodami bieżącymi a wydatkami bieżącymi) w kwocie 27.042.711,21 zł.

Załączone zestawienie tabelaryczne zawiera informacje dotyczące wielkości planowanych dochodów i wydatków według uchwały budżetowej, po dokonanych zmianach, wykonanie na 31 grudnia 2011 roku oraz wskaźnik realizacji w poszczególnych grupach.



Sprawozdanie z wykonania budżetu miasta Lublin za 2011 rok



Lp.	Treść	Budżet Miasta - 2011 rok									
		Plan uchwały budżetowej		Plan po zmianach		z tego:		Wykonanie na dzień 31 grudnia	z tego:		%
		3	4	5	6	7	8		9	10	
1	2	1 400 129 935	1 441 507 369	1 233 400 835	208 106 534	1 392 048 734,83	1 218 071 493,98	173 977 240,85	96,57%	98,76%	83,60%
Dochoły ogółem		992 717 803	991 130 988	863 403 639	127 727 349	956 298 054,82	849 835 332,30	106 462 722,52	96,49%	98,43%	83,35%
z tego:											
1	Dochoły własne	684 298 561	689 999 584	609 154 564	80 845 000	642 092 400,28	599 454 484,35	42 637 915,93	93,06%	98,41%	52,74%
2	Subwencje i dotacje rekompensująca	143 520 116	143 345 272	143 345 272		142 835 177,00	142 835 177,00		99,64%	99,64%	
3	Dotacje celowe i inne środki na realizację zadań własnych	20 247 320	27 034 595	24 683 501	2 351 094	25 552 792,95	23 439 166,16	2 113 626,79	94,52%	94,96%	89,90%
4	Środki europejskie	68 362 678	50 494 275	7 315 769	43 178 506	65 845 750,40	5 488 643,10	60 357 107,30	130,40%	75,02%	139,79%
Dotacje celowe i inne środki na realizację zadań przejętych od innych jednostek samorządu terytorialnego w drodze umów lub porozumień		3 358 500	3 698 500	3 698 500		3 456 250,68	3 456 250,68		93,45%	93,45%	
Dotacje celowe i inne środki na zadania realizowane w drodze umów i porozumień z organami administracji rządowej i innymi podmiotami			73 093	52 344	20 749	74 056,82	51 984,32	22 072,50	101,32%	99,31%	106,38%
Dotacje celowe otrzymane jako pomoc finansowa od innych jednostek samorządu terytorialnego			1 332 000		1 332 000	1 332 000,00		1 332 000,00	100,00%		100,00%
Dotacje celowe z budżetu państwa na realizację zadań z zakresu administracji rządowej i innych zadań zleconych ustawami		72 930 628	75 153 689	75 153 689		75 109 626,69	75 109 626,69		99,94%	99,94%	
Dochoły powiatu ogółem		407 412 132	450 376 381	369 997 196	80 379 185	435 750 680,01	369 236 161,68	67 514 518,33	96,75%	99,52%	84,00%
z tego:											
1	Dochoły własne	99 451 163	100 027 148	100 022 068	5 080	99 310 259,29	99 297 323,40	12 935,89	99,28%	99,28%	254,64%
2	Subwencje	205 330 282	231 299 831	207 799 831	23 500 000	231 299 831,00	207 799 831,00	23 500 000,00	100,00%	100,00%	100,00%
3	Dotacje celowe i inne środki na realizację zadań własnych	9 680 155	16 763 659	9 885 864	6 877 795	16 694 127,96	9 815 612,71	6 878 515,25	99,59%	99,29%	100,01%
4	Środki europejskie	52 416 345	57 898 814	9 258 332	48 640 482	45 455 795,39	8 535 131,94	36 920 663,45	78,51%	92,19%	75,91%
Dotacje celowe i inne środki na realizację zadań przejętych od innych jednostek samorządu terytorialnego w drodze umów lub porozumień		4 262 740	4 981 348	4 981 348		4 818 857,60	4 818 857,60		96,74%	96,74%	
Dotacje celowe i inne środki na zadania realizowane w drodze umów i porozumień z organami administracji rządowej i innymi podmiotami			54 680	54 680		53 884,66	53 884,66		98,55%	98,55%	
Dotacje celowe otrzymane jako pomoc finansowa od innych jednostek samorządu terytorialnego			500 000	500 000		500 000,00	500 000,00		100,00%	100,00%	
Dotacje celowe z budżetu państwa na realizację zadań z zakresu administracji rządowej i innych zadań zleconych ustawami		36 271 447	38 850 901	37 495 073	1 355 828	37 617 924,11	37 415 520,37	202 403,74	96,83%	99,79%	14,93%



Sprawozdanie z wykonania budżetu miasta Lublin za 2011 rok



Lp.	Treść	Budżet Miasta - 2011 rok																
		Plan według uchwały budżetowej		Plan po zmianach		z tego: bieżące		majątkowe		Wykonanie na dzień 31 grudnia		z tego: bieżące		majątkowe		%		
		3	4	5	6	7	8	9	10	11	12	7-4	8-5	9-6				
1	2																	
	Wydatki ogółem	1 514 432 870	1 557 395 590	1 215 604 483	341 791 107	1 499 034 599,47	1 191 028 782,77	308 005 816,70	96,25%	97,98%								
	z tego:																	
1	Wydatki na zadania własne realizowane bez udziału środków europejskich	1 148 299 779	1 189 008 452	1 062 655 238	126 353 214	1 160 718 139,71	1 048 040 163,57	112 677 976,14	97,62%	98,62%								
1.1	w tym: rezerwa budżetowa / rezerwy celowe	30 879 158	1 250 312	1 004 083	246 229													
2	Wydatki na zadania własne realizowane z udziałem środków europejskich	243 258 276	238 664 321	24 748 125	213 916 196	210 149 572,85	15 132 233,31	195 017 339,54	88,05%	61,14%								
3	Wydatki na zadania własne przekazane do realizacji i innym jednostkom samorządu terytorialnego na podstawie umów i porozumień	7 085 000	7 741 420	7 698 720	42 700	7 669 334,06	7 669 334,06		99,07%	99,62%								
4	Wydatki na zadania przejęte od innych jednostek samorządu terytorialnego do realizacji na podstawie umów i porozumień	6 587 740	7 646 348	7 646 348		7 460 809,74	7 460 809,74		97,57%	97,57%								
5	Wydatki na zadania wspólne realizowane na podstawie umów lub porozumień z innymi jednostkami samorządu terytorialnego		95 182	7 052	88 130	79 809,34	6 751,06	73 058,28	83,85%	95,73%								
6	Wydatki na zadania realizowane na podstawie porozumień i umów z organami administracji rządowej i innymi podmiotami		200 238	200 238		194 343,97	194 343,97		97,06%	97,06%								
7	Wydatki na pomoc finansową dla innych jednostek samorządu terytorialnego		35 039		35 039	35 039,00		35 039,00	100,00%	100,00%								
8	Wydatki na zadania zlecone	109 202 075	114 004 590	112 648 762	1 355 828	112 727 550,80	112 525 147,06	202 403,74	98,88%	99,89%								
	Nadwyżka/Deficyt budżetu	-114 302 935	-115 888 221			-106 985 864,64			92,32%									
	Nadwyżka operacyjna			17 796 352			27 042 711,21			151,96%								
	Przychody budżetu miasta	183 352 935	184 358 221			184 358 219,38			99,99%									
	Rozchody budżetu miasta	69 050 000	68 470 000			68 450 787,49			99,97%									