



Prezydent Miasta Lublin

Zarządzenie nr 499/2011
Prezydenta Miasta Lublin
z dnia 2 czerwca 2011 r.

w sprawie nieruchomości Gminy Lublin przeznaczonych do oddania w dzierżawę
na rzecz Miejskiego Ośrodka Sportu i Rekreacji Bystrzyca

Na podstawie art. 30 ust. 2 pkt. 3) ustawy z dnia 8 marca 1990 r. o samorządzie gminnym (Dz. U. z 2001 r. nr 142, poz. 1591, z późn. zm.), w zw. z art. 11 ust. 1, art. 13 ust. 1 i art. 18 ustawy z dnia 21 sierpnia 1997 r. o gospodarce nieruchomościami (Dz. U. z 2010 r. Nr 102, poz. 651 z późn. zm.) oraz § 22 ust. 1 Regulaminu Organizacyjnego Urzędu Miasta Lublin stanowiącego załącznik do Zarządzenia Nr 100/2011 Prezydenta Miasta Lublin z dnia 24.02.2011 r. w sprawie nadania Regulaminu Organizacyjnego Urzędu Miasta Lublin zarządzą, co następuje:

§ 1

Wyrażam zgodę na wydzierżawienie w drodze bezprzetargowej na czas oznaczony do 3 lat, na rzecz Miejskiego Ośrodka Sportu i Rekreacji Bystrzyca z przeznaczeniem na statutową działalność sportowo-rekreacyjną zaznaczonych na załączniku graficznym będącym integralną częścią niniejszego zarządzenia następujących nieruchomości stanowiących własność Gminy Lublin:

- 1) zabudowanej kompleksem budynków w tym Halą Sportową "Globbus" nieruchomości gruntowej położonej w Lublinie przy ul. Filarów 44, oznaczonej w ewidencji gruntów Miasta Lublin jako dz. nr 160/2 o pow. 63627 m²(obr. 28 - Rury Jezuitckie, ark.3), KW [REDACTED]
- 2) zabudowanej obiektami budowlanymi związanymi z funkcjonowaniem stoku narciarskiego "Globus Ski" nieruchomości gruntowej położonej w Lublinie w pobliżu ul. Zana, oznaczonej w ewidencji gruntów Miasta Lublin jako dz. nr 160/1 o pow. 6405 m² (obr. 28-Rury jezuitckie, ark.3), KW [REDACTED]
- 3) niezabudowanej nieruchomości gruntowej o łącznej pow. 8074 m² położonej w Lublinie przy ul. Kazimierza Wielkiego oznaczonej w ewidencji gruntów Miasta Lublin jako dz. nr 157/14 o pow. 8057 m² i dz. nr 157/8 o pow. 17 m²(obr. 28 - Rury Jezuitckie, ark. 3), KW [REDACTED]
- 4) zabudowanej budynkami i budowlami obiektu sportowego " Stadion Sygnał" nieruchomości gruntowej położonej w Lublinie przy ul. Zemborzyckiej 3, oznaczonej w ewidencji gruntów Miasta Lublin jako dz. nr 43/3 o pow. 33575 m²(obr. 9, ark. 5), KW [REDACTED]

Prezydent Miasta Lublin

- 5) zabudowanej budynkami i budowlami obiektu sportowego "Stadion Lublinianka" nieruchomości gruntowej o łącznej pow. 55932 m², położonej w Lublinie przy ul. Leszczyńskiego 19 i 19 b, oznaczonej w ewidencji gruntów Miasta Lublin jako dz. nr 2/64 o pow. 84 m², dz. nr 2/67 o pow. 55624 m² (obręb 41-Wieniawa, ark. 1), KW [REDAKTOWANE] oraz dz. nr 2/60 o pow. 224m² (obręb 41-Wieniawa, ark. 1) KW [REDAKTOWANE]
- 6) zabudowanej budynkami i budowlami obiektu sportowego "Stadion Kresowa" nieruchomości gruntowej o łącznej pow. 48449 m², położonej w Lublinie przy al. Tyśiąclecia, oznaczonej w ewidencji gruntów Miasta Lublin jako dz. nr 6/3 o pow. 25992 m², dz. nr 6/4 o pow. 21834 m² oraz dz. nr 6/2 o pow. 623 m² (obr. 37 - Tatarzy, ark. 12), KW [REDAKTOWANE]
- 7) nieruchomości gruntowej zagospodarowanej pod boiska sportowe, położonej w Lublinie przy ul. Rusalka, oznaczonej w ewidencji gruntów jako dz. nr 10/12 o pow. 48716 m² 9 obr. 34-Stare Miasto, ark. 5), KW [REDAKTOWANE]
- 8) nieruchomości gruntowej o łącznej pow. 1259 m² zagospodarowanej pod ścieżkę rowerową, położonej w Lublinie przy ul. Krężnickiej, oznaczonej w ewidencji gruntów Miasta Lublin jako dz. nr 45/1 o pow. 1141 m² (obr. 49 - Zembrzyce Kościelne II, ark. 4) i dz. nr 84/1 o pow. 118 m² (obr. 50 - Zembrzyce Kościelne III, ark. 1), KW [REDAKTOWANE]
- 9) niezabudowanej nieruchomości gruntowej, położonej w Lublinie w pobliżu ulicy Osmolickiej, oznaczonej w ewidencji gruntów Miasta Lublin jako dz. nr nr 34/3 o pow. 2299 m² (obr. 43 - Wrotków, ark. 37), KW [REDAKTOWANE]
- 10) zabudowanej dwoma kortami tenisowymi nieruchomości gruntowej o łącznej pow. 2465 m², położonej w Lublinie w pobliżu ul. Burszynowej i ul. Jana Pawła II (Park Czuby) stanowiącej część dz. nr 4/14 (obr. 27, ark 2) oraz część dz. nr 1/33 (obr. 27, ark. 3), KW [REDAKTOWANE]
- 11) zabudowanej torowiskami nieruchomości położonej w Lublinie przy ul. Janowskiej 76, stanowiącej część działki nr 25 o pow. 115553 m² (obr. 20, ark. 7), KW [REDAKTOWANE], (z wyłączeniem wygradzonego terenu o pow. 1000m² zabudowanego hydroformą obsługującą ogródki działkowe),
- 12) nieruchomości gruntowej położonej w Lublinie przy ul. Nad Zalewem stanowiącej cz. dz. nr 37/12 o pow. 129631m² (obr. 49, ark. 5), KW [REDAKTOWANE]
- 13) zabudowanej placem betonowym (po Skate Park) nieruchomości gruntowej położonej w Lublinie przy ul. Koncertowej 3, stanowiącej cz. dz. nr 11/1 o pow. 811 m² (obr. 6 - Czechówka Górna Kol., ark. 9), KW [REDAKTOWANE]

Prezydent Miasta Lublin

- 14) zagospodarowanej pod boisko trawiaste nieruchomości gruntowej położonej w Lublinie przy ul. Judyma 1, stanowiącej cz. dz. nr 149 o pow. 3184 m² (obr. 39 - Węgliń Północ, ark. 4), KW [REDAKTOWANE]
- 15) zagospodarowanej pod zespół boisk sportowych nieruchomości gruntowej położonej w Lublinie przy ul. Husarskiej 10, stanowiącej cz. dz. nr 10 o pow. 5834 m² (obr. 30 - Rury Wizytkowskie, ark. 1), KW [REDAKTOWANE]
- 16) zagospodarowanej pod boisko uniwersalne nieruchomości gruntowej położonej w Lublinie przy ul. Siemiradzkiego 24, stanowiącej cz. dz. nr 14/10 o pow. około 1200 m² (obr. 9- Dziesiąta II, ark. 12), KW [REDAKTOWANE]
- 17) zagospodarowanej pod Skate Park (plac do jazdy na deskorolkach) nieruchomości gruntowej położonej w Lublinie w pobliżu ul. Kawalerskiej (Herbowa), stanowiącej cz. dz. nr 44 o pow. około 700 m² (obr. 30 - Rury Wizytkowskie, ark. 2), KW [REDAKTOWANE]
- 18) zabudowanej trzema kortami tenisowymi nieruchomości gruntowej o łącznej pow. około 6000 m², położonej w Lublinie przy ul. Sliwińskiego, stanowiącej część dz. nr 14/5 (obr. 6, ark. 6), KW [REDAKTOWANE]
- 19) zabudowanej jednokondygnacyjnym budynkiem nieruchomości gruntowej położonej w Lublinie przy Al. Zygmuntońskich 3, oznaczonej w ewidencji gruntów Miasta Lublin jako dz. nr 6/3 o pow. 5724 m² (obr. 22-Piaski, ark. 1), KW [REDAKTOWANE]
- 20) zabudowanej nieruchomości gruntowej położonej w Lublinie przy ul. Żeglarskiej 3 i Krężnickiej 2, 4a, 4b, 4c, 6, 6a, 6d, 6e, 6f oznaczonej w ewidencji gruntów Miasta Lublin jako dz. nr 37/34 o pow. 29.3387 m² (obr. 49 -Zemborzyce Kość. II, ark. 5), KW [REDAKTOWANE]
- 21) zabudowanej dwoma boiskami sportowymi do piłki ręcznej nieruchomości gruntowej położonej w Lublinie przy ul. Stawinkowskiej 50 (Swierkowa), stanowiącej cz. dz. nr 1/17 o pow. około 260 m² (obr. 31 -Stawinek, ark. 1), KW [REDAKTOWANE]
- 22) nieruchomości gruntowej położonej w Lublinie przy ul. Żeglarskiej 1, oznaczonej w ewidencji gruntów Miasta Lublin jako dz. nr 37/27 o pow. 929 m² (obr. 49 -Zemborzyce Kość. II, ark. 5), KW [REDAKTOWANE]
- 23) nieruchomości gruntowej położonej w Lublinie przy ul. Żeglarskiej, oznaczonej w ewidencji gruntów Miasta Lublin jako dz. nr 37/9 o pow. 4442m² (obr. 49 -Zemborzyce Kość. II, ark. 5), KW [REDAKTOWANE]

Prezydent Miasta Lublin

- 24) nieruchomości gruntowej położonej w Lublinie przy ul. Żeglarskiej, oznaczonej w ewidencji gruntów Miasta Lublin jako dz. nr 37/6 o pow. 7105 m² (obr. 49 -Zemborzyce Kość. II, ark. 5),
- 25) nieruchomości gruntowej położonej w Lublinie przy ul. Żeglarskiej, oznaczonej w ewidencji gruntów Miasta Lublin jako dz. nr 37/26 o pow. 1207 m² (obr. 49 -Zemborzyce Kość. II, ark. 5), KW [REDAKTOWANE]
- 26) nieruchomości gruntowej położonej w Lublinie przy ul. Żeglarskiej 5, oznaczonej w ewidencji gruntów Miasta Lublin jako dz. nr 37/36 o pow. 13.0578 m² (obr. 49 -Zemborzyce Kość. II, ark. 5), KW [REDAKTOWANE]
- 27) nieruchomości gruntowej położonej w Lublinie przy ul. Krężnickiej, oznaczonej w ewidencji gruntów Miasta Lublin jako dz. nr 37/7 o pow. 1.3432 m² (obr. 49 -Zemborzyce Kość. II, ark. 5), KW [REDAKTOWANE]
- 28) nieruchomości gruntowej położonej w Lublinie przy ul. Osmolickiej, oznaczonej w ewidencji gruntów Miasta Lublin jako dz. nr 37/3 o pow. 673 m² (obr. 49 -Zemborzyce Kość. II, ark. 5), KW [REDAKTOWANE]
- 29) nieruchomości gruntowej położonej w Lublinie przy ul. Osmolickiej, oznaczonej w ewidencji gruntów Miasta Lublin jako dz. nr 37/11 o pow. 6.4488 m² (obr. 49 -Zemborzyce Kość. II, ark. 5), KW [REDAKTOWANE]
- 30) nieruchomości gruntowej położonej w Lublinie przy ul. Osmolickiej 9, oznaczonej w ewidencji gruntów Miasta Lublin jako dz. nr 62/4 o pow. 2.8665 m² (obr. 43 -Wrotków, ark. 38), KW [REDAKTOWANE]
- 31) nieruchomości gruntowej położonej w Lublinie przy ul. Osmolickiej 13, oznaczonej w ewidencji gruntów Miasta Lublin jako dz. nr 62/7 o pow. 3.1420 m² (obr. 43 -Wrotków, ark. 38), KW [REDAKTOWANE]
- 32) nieruchomości gruntowej położonej w Lublinie przy ul. Osmolickiej 11, oznaczonej w ewidencji gruntów Miasta Lublin jako dz. nr 59/1 o pow. 2314 m² (obr. 43 -Wrotków, ark. 38), KW [REDAKTOWANE]
- 33) nieruchomości gruntowej położonej w Lublinie przy ul. Bryńskiego 1, oznaczonej w ewidencji gruntów Miasta Lublin jako dz. nr 37/33 o pow. 106 m² (obr. 49 -Zemborzyce Kość. II, ark. 5), KW [REDAKTOWANE]
- 34) nieruchomości gruntowej pod taflą wody Zalewu Zemborzyckiego w Lublinie, oznaczonej w ewidencji gruntów Miasta Lublin jako dz. nr 92/1 o pow. 169.9163 m² (obr. 50 -Zemborzyce Kość. III, ark. 1) KW [REDAKTOWANE]

Prezydent Miasta Lublin

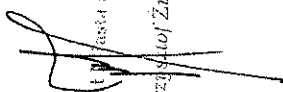
35) nieruchomości gruntowej pod taflą wody Zalewu Zemborzyckiego w Lublinie, oznaczonej w ewidencji gruntów Miasta Lublin jako dz. nr 37/16 o pow. 156.6654 m² (obr. 49 -Zemborzyce Kość. II, atk. 5),

§2
Wykonanie zarządzenia powierzam Dyrektorowi Wydziału Gospodarowania Mieniem Urzędu Miasta Lublin.

§3
Zarządzenie wchodzi w życie z dniem podpisania.

Rozdziałnik:

1. Oryginał: Wydział Organizacji Urzędu.
2. Kopia użytkowa: www.bip.lublin.eu, intranet.

Prezydent Miasta Lublin

dr Andrzej Żuk

Prezydent Miasta Lublin

Grzegorz Sieniński

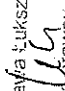
Z-ca DYREKTORA
Wydziału Gospodarowania Mieniem

mjr Andrzej Liszka

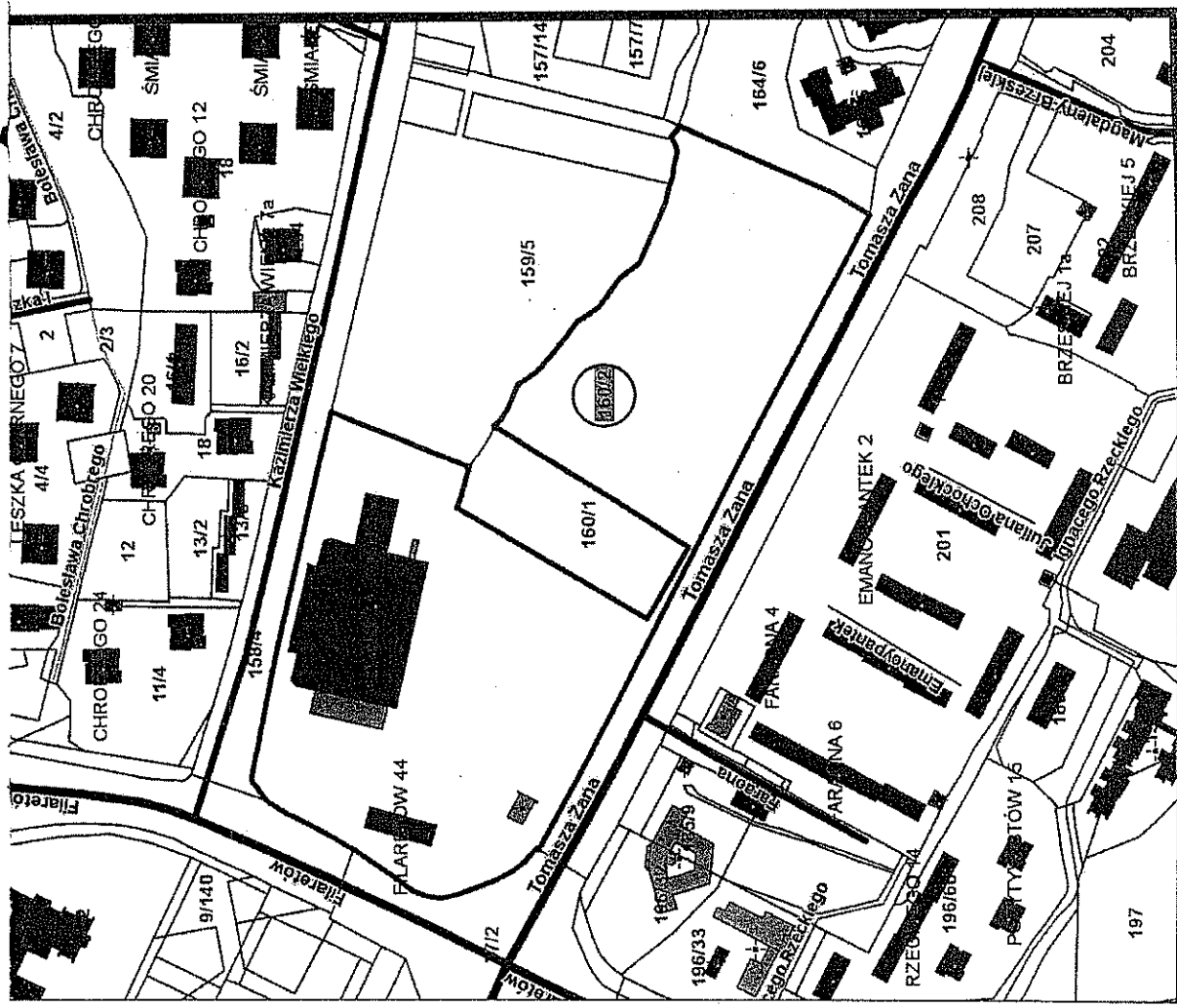
Zarządzenie nr 493/2011 Prezydenta Miasta Lublin z dnia 27.05.2011 r.

w sprawie nieruchomości Gminy Lublin przeznaczonych do oddania w dzierżawę na rzecz Miejskiego Ośrodka Sportu i Rekreacji Bystrzyca

Nr dokumentu: UID

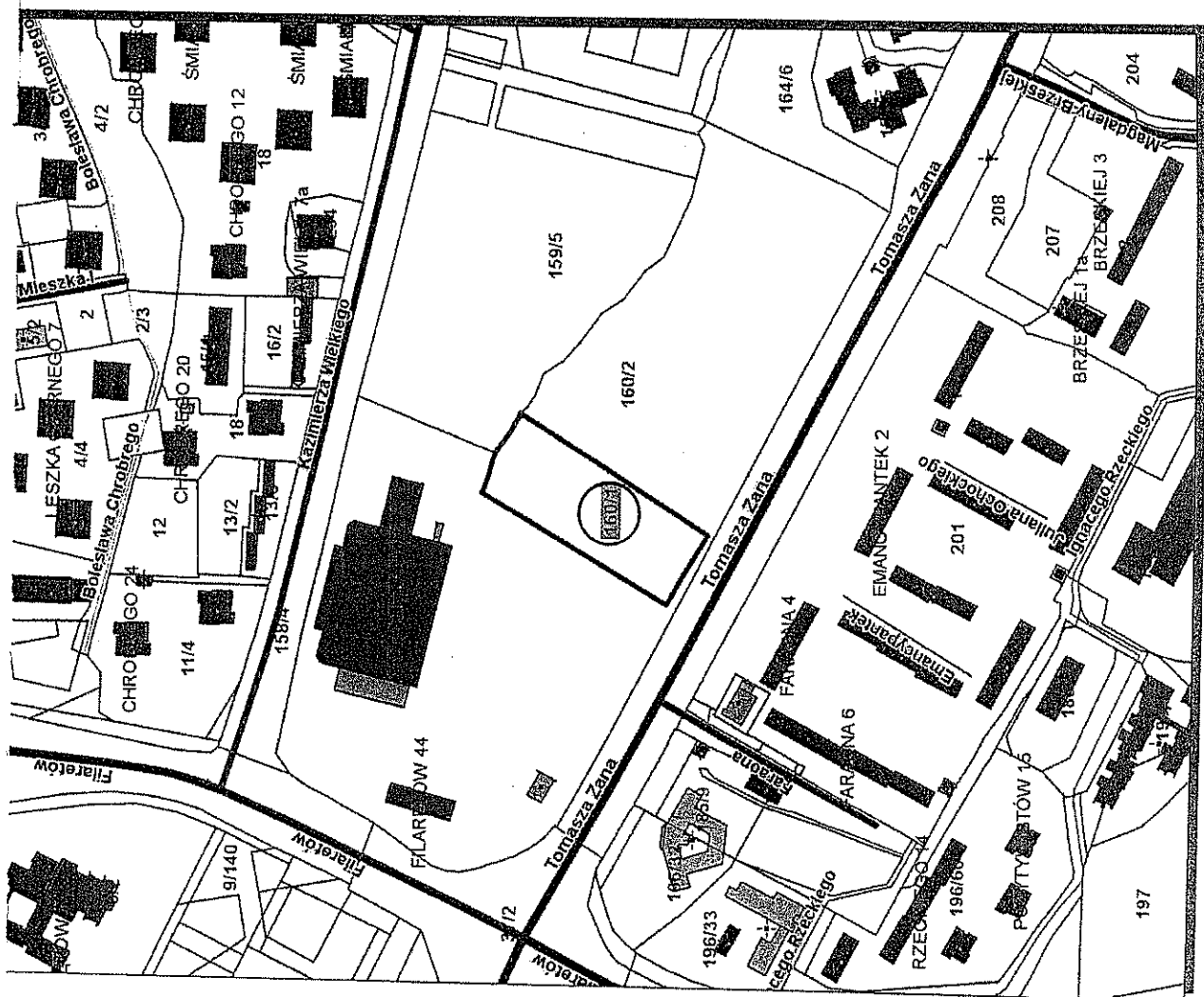
Mirostawa Łuksza
radca prawny


Załącznik graficzny Nr 1
do Zarządzenia Nr 493/2011
Prezydenta Miasta Lublin
z dnia 11.08.2011 r.



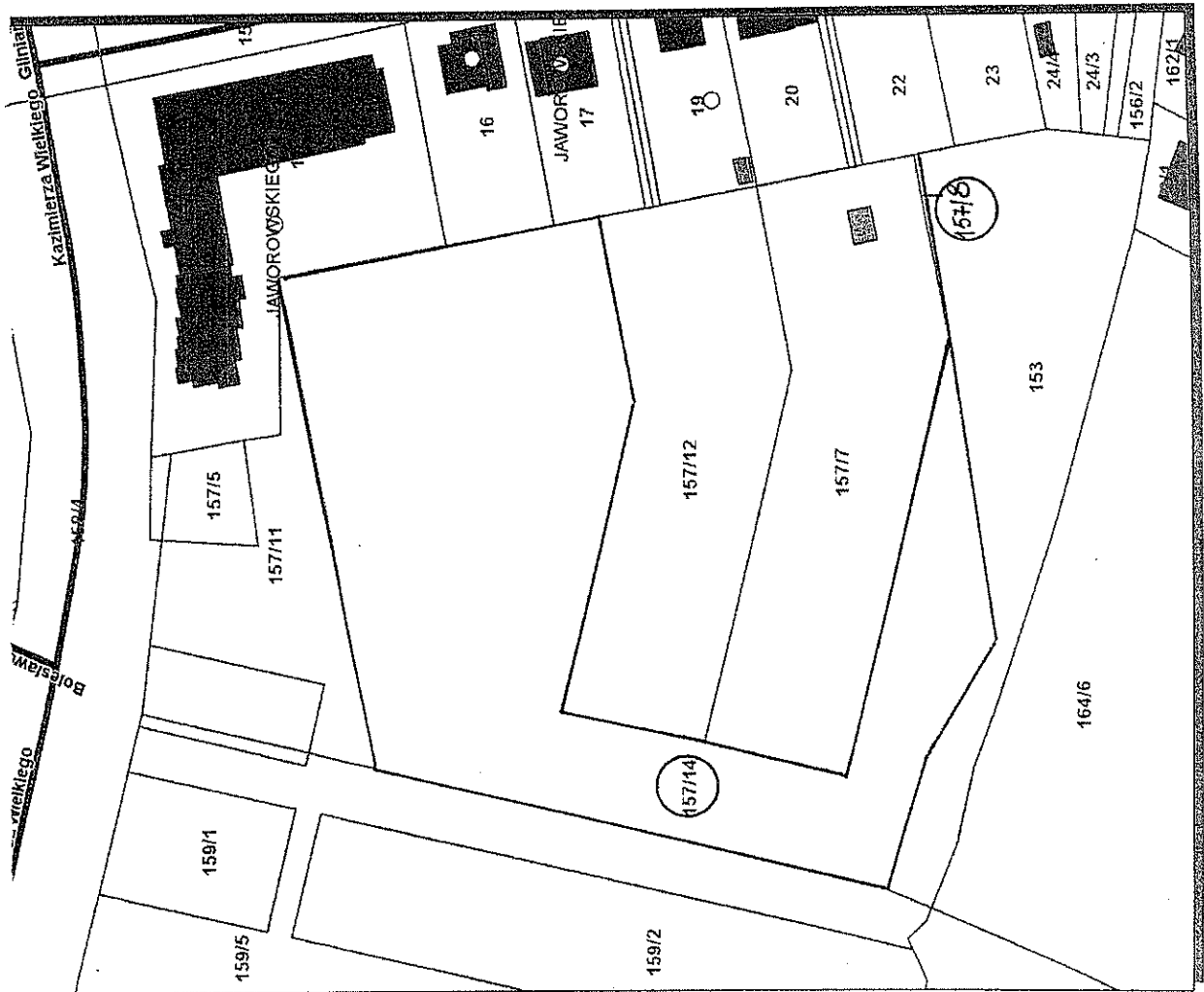
Ufodstępniane informacje nie są dokumentami w postępowaniach administracyjnych i innych.
Dokumenty należy zamawiać w Wydziale Gospodki o podległe opłaty zgodnie z rozporządzeniem z dnia 19 lutego 2004r. w sprawie wysokości opłat
za czynności geodezyjne i kartograficzne oraz udzielanie informacji, a także za wykonywanie wyrysów i wypisów z operatu ewidencyjnego (Dz.U. Nr 37
poz.333).

Załącznik graficzny Nr 2
do Zarządzenia Nr 499/2011
Prezydenta Miasta Lublin
z dnia 2.09.2011 r.



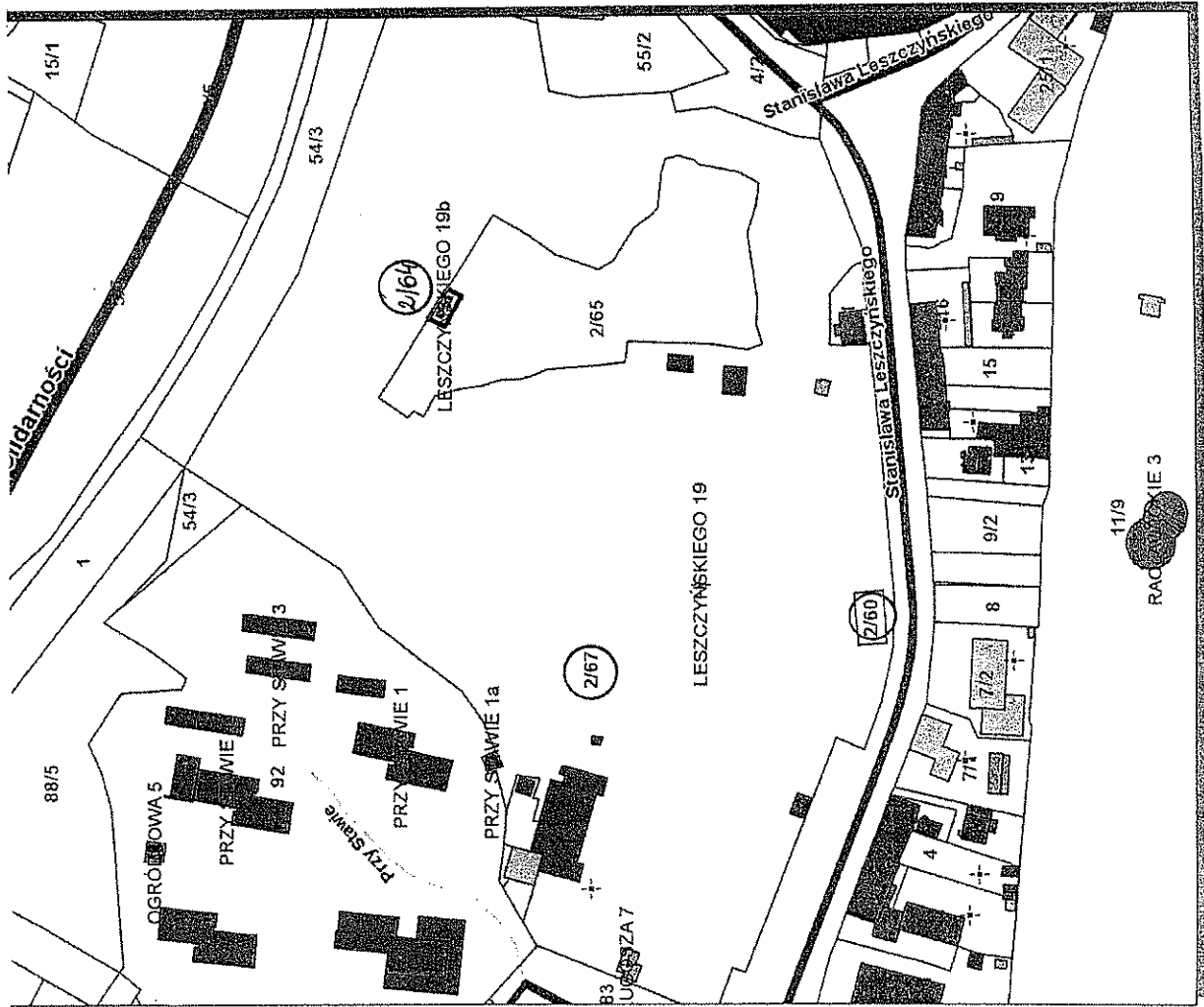
Udostępniane informacje nie są dokumentami w postępowaniach administracyjnych i innych.
Dokumenty należy zamawiać w Urzędzie Miejskim w Lublinie.

Załącznik graficzny Nr 3
do Zarządzenia Nr 199/2011
Prezydenta Miasta Lublin
z dnia 22.09.2011 r.



Udostępniane informacje nie są dokumentami w postępowaniach administracyjnych i innych.
Dokumenty należy zamawiać w Wydziale Geodezji co podlega opłatom zgodnie z rozporządzeniem z dnia 19 lutego 2004r. w sprawie wysokości opłat
za czynności geodezyjne i kartograficzne oraz udzielanie informacji, a także za wykonywanie wrysowań i wznosów 7 hnerat i planimetrijowego (DZ.U. Nr 37

Załącznik graficzny Nr 5
do Zarządzenia Nr 499/2011
Prezydenta Miasta Lublin
z dnia 22.08.2011 r.



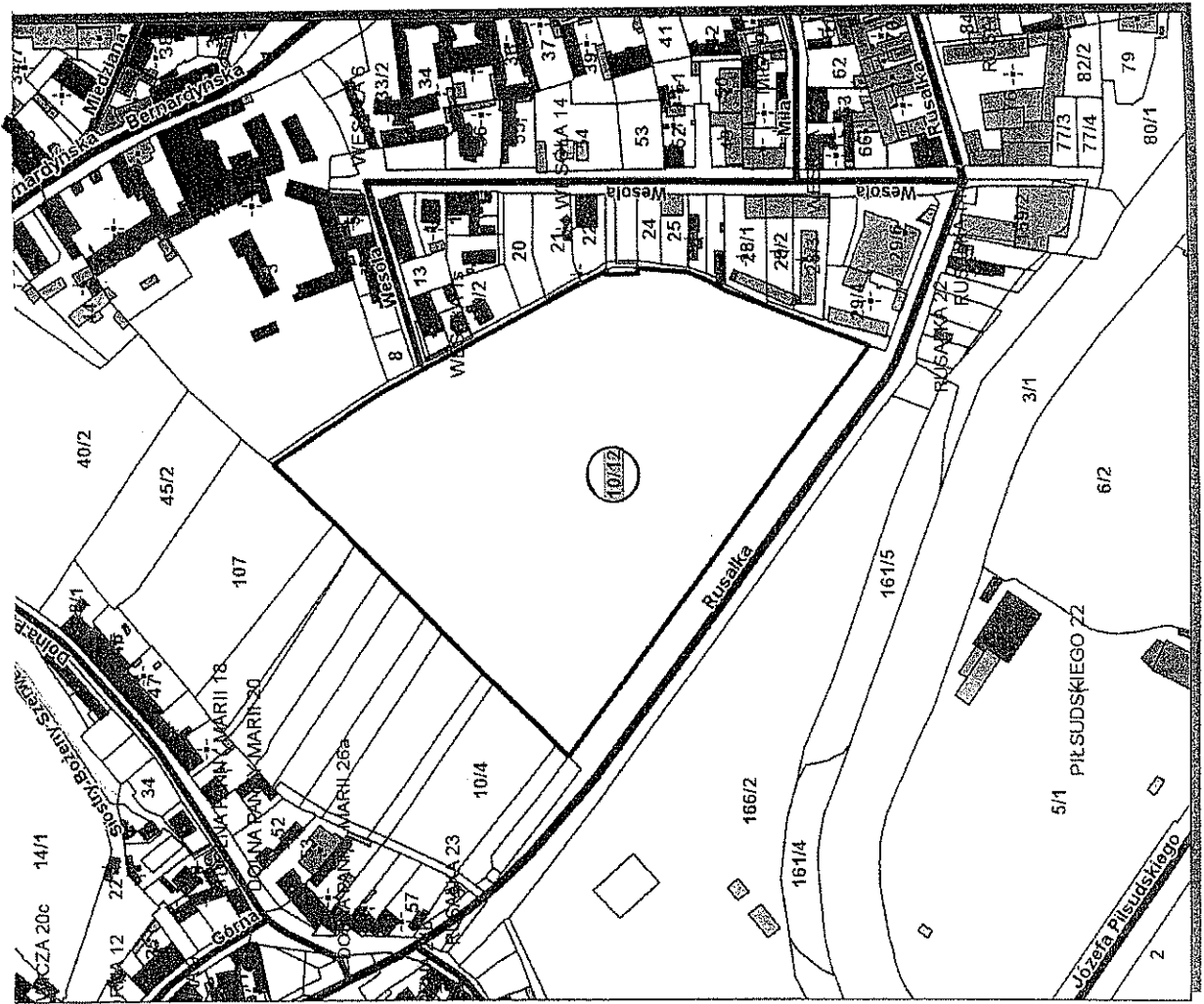
Uzyskane informacje nie są dokumentami w postępowaniach administracyjnych i innych.
Dokumenty należy zamawiać w Wydziale Geodezji i Kartografii co podlega opłatom zgodnie z rozporządzeniem z dnia 15 lutego 2004r. w sprawie wysokości opłat za czynności geodezyjne i kartograficzne oraz udzielanie informacji, a także za wykonywanie wyrysów i wypisów z operatu ewidencyjnego (DZ.U. Nr 37 z 2004 r.).

Załącznik graficzny Nr 6.....
do Zarządzenia Nr 299 / 2011.....
Prezydenta Miasta Lublin
z dnia 1. czerwca 2011.....



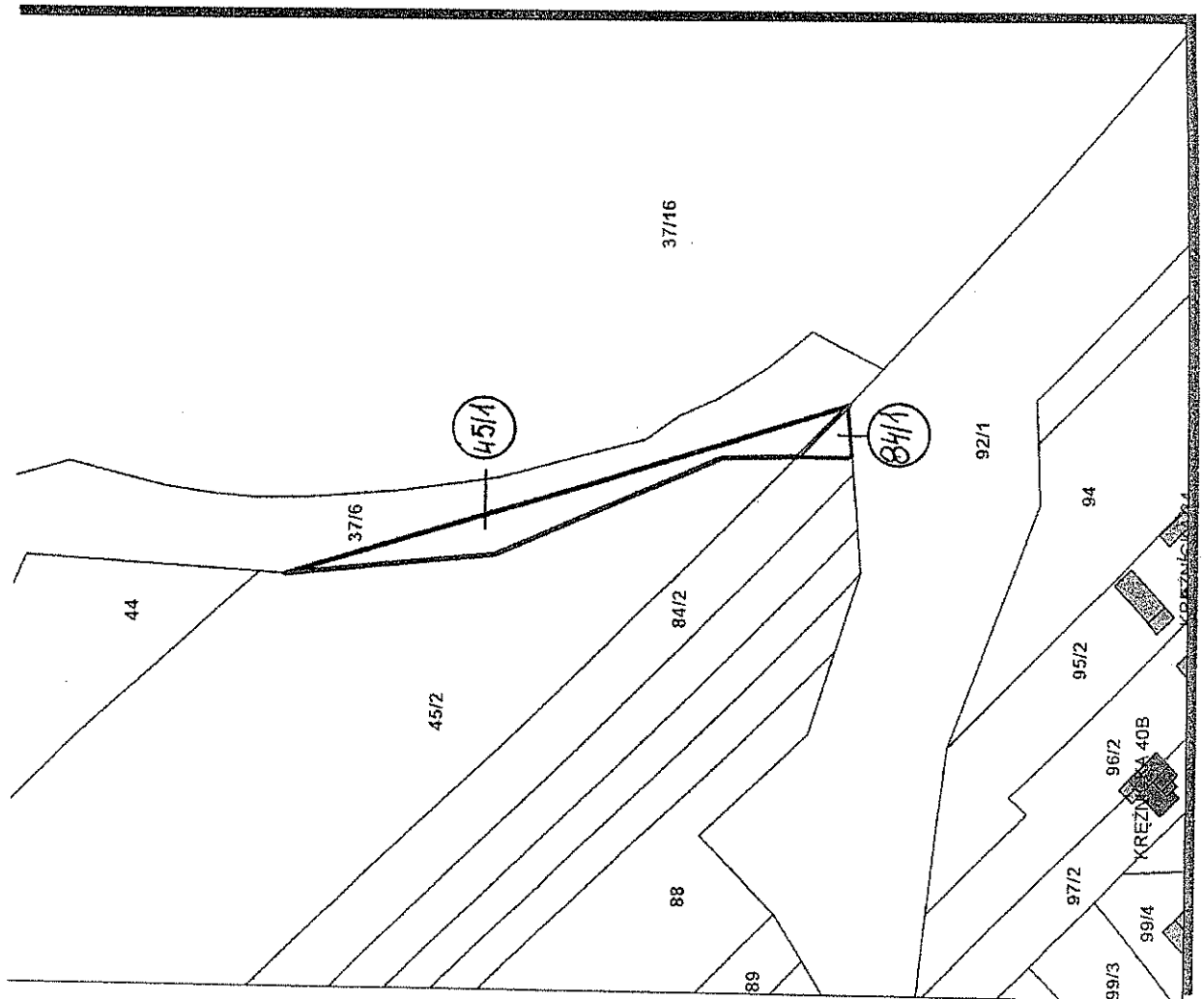
Udostępniane informacje nie są dokumentami w postępowaniach administracyjnych i innych.
Dokumenty należy zamawiać w Wydziale Geodezji co podlega opłatom zgodnie z rozporządzeniem z dnia 19 lutego 2004r. w sprawie wysokości opłat
za czynności geodezyjne i kartograficzne oraz udzielanie informacji, a także za wykonywanie wyrysów i wypisów z operatu ewidencyjnego (Dz.U. Nr 37

Załącznik graficzny Nr
do Zarządzenia Nr. 499 / 2011
Prezydenta Miasta Lublin
z dnia 22.11.2011 r.



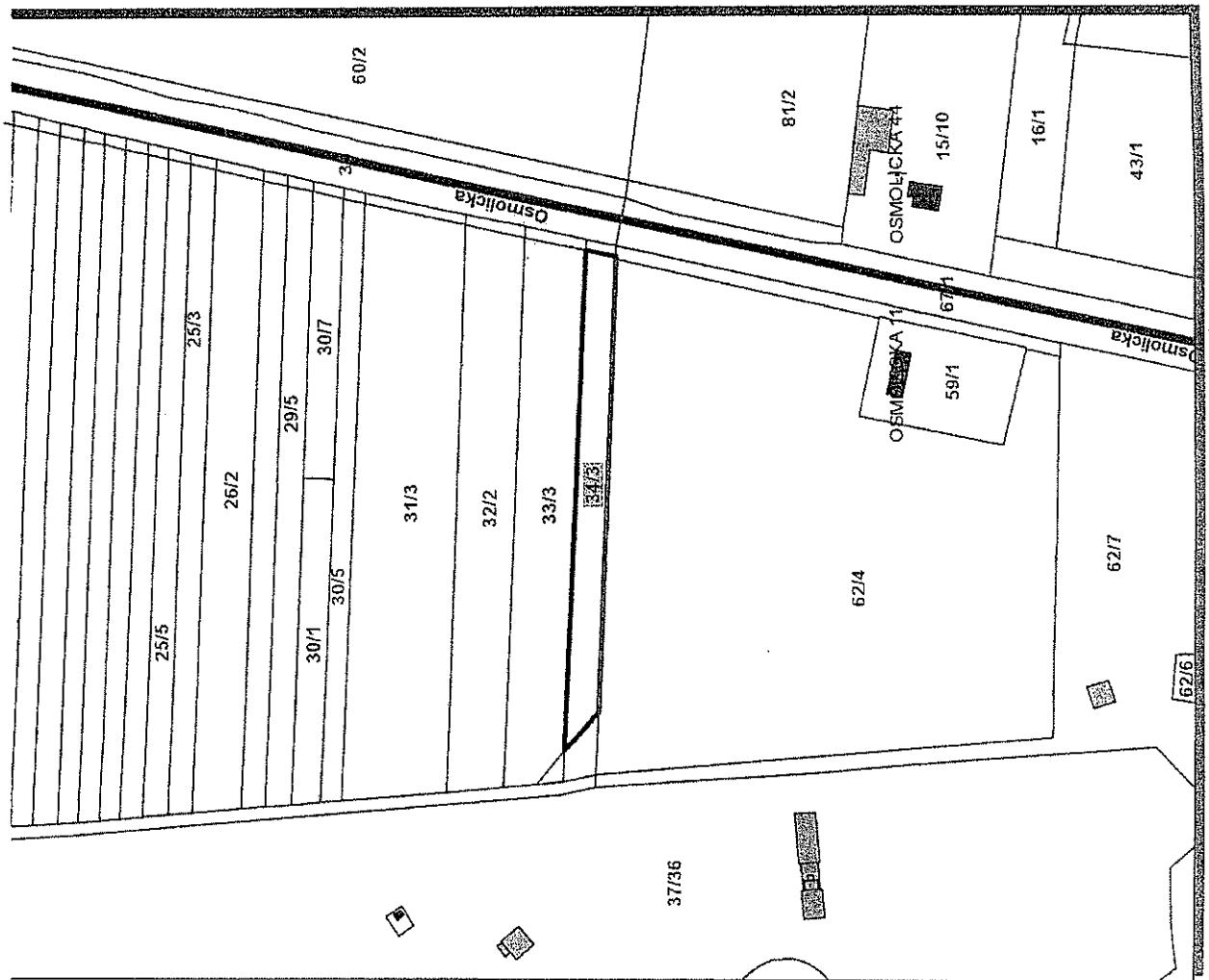
Udostępniane informacje nie są dokumentami w postępowaniach administracyjnych i imyct.
Dokumenty należy zamawiać w Wydziale Geodezji co podlega opłatom zgodnie z rozporządzeniem z dnia 19 lutego 2004r. w sprawie wysokości opłat
za czynności geodezyjne i kartograficzne oraz udzielanie informacji, a także za wykonywanie wyrysów i wypisów z operatu ewidencyjnego (Dz.U. Nr 37
poz. 333).

Załącznik graficzny Nr 2
do Zarządzenia Nr 499/2011
Prezydenta Miasta Lublin
z dnia 14 czerwca 2011 r.



Udostępniana informacja nie są dokumentami w postępowaniach administracyjnych i innych.
Dokumenty należy zamawiać w Wydziale Geodezji i Kartografii, zgodnie z rozporządzeniem z dnia 19 lutego 2004r. w sprawie wytycznej opłat
za czynności geodezyjne i kartograficzne oraz udzielanie informacji, a także za wykonanie wyrysów i wypisów z operatu ewidencyjnego (Dz.U. Nr 37

Załącznik graficzny Nr 9
do Zarządzenia Nr 499/2011
Prezydenta Miasta Lublin
z dnia 11.02.2011 r.



Udostępniane informacje nie są dokumentami w postępowaniach administracyjnych i innych.
Dokumenty należy zamawiać w Wydziale Geodezji co podlega opłatom zgodnie z rozporządzeniem z dnia 19 lutego 2009r. w sprawie wysokości opłat
za czynności geodezyjne i kartograficzne.

Załącznik graficzny Nr 10
do Zarządzenia Nr 499/2010
Prezydenta Miasta Lublin
z dnia 2.08.2010



GEODETYE.PIE
Zdzisław Ujświk
Józef Kozłowski
20-538 Lublin, ul. Różana 5/3B
tel/fax 021/ 526 07 97, 526 13 12
0 803 528 595
REGON 1430434727
Poziom odniesienia Kronsztadt „60”

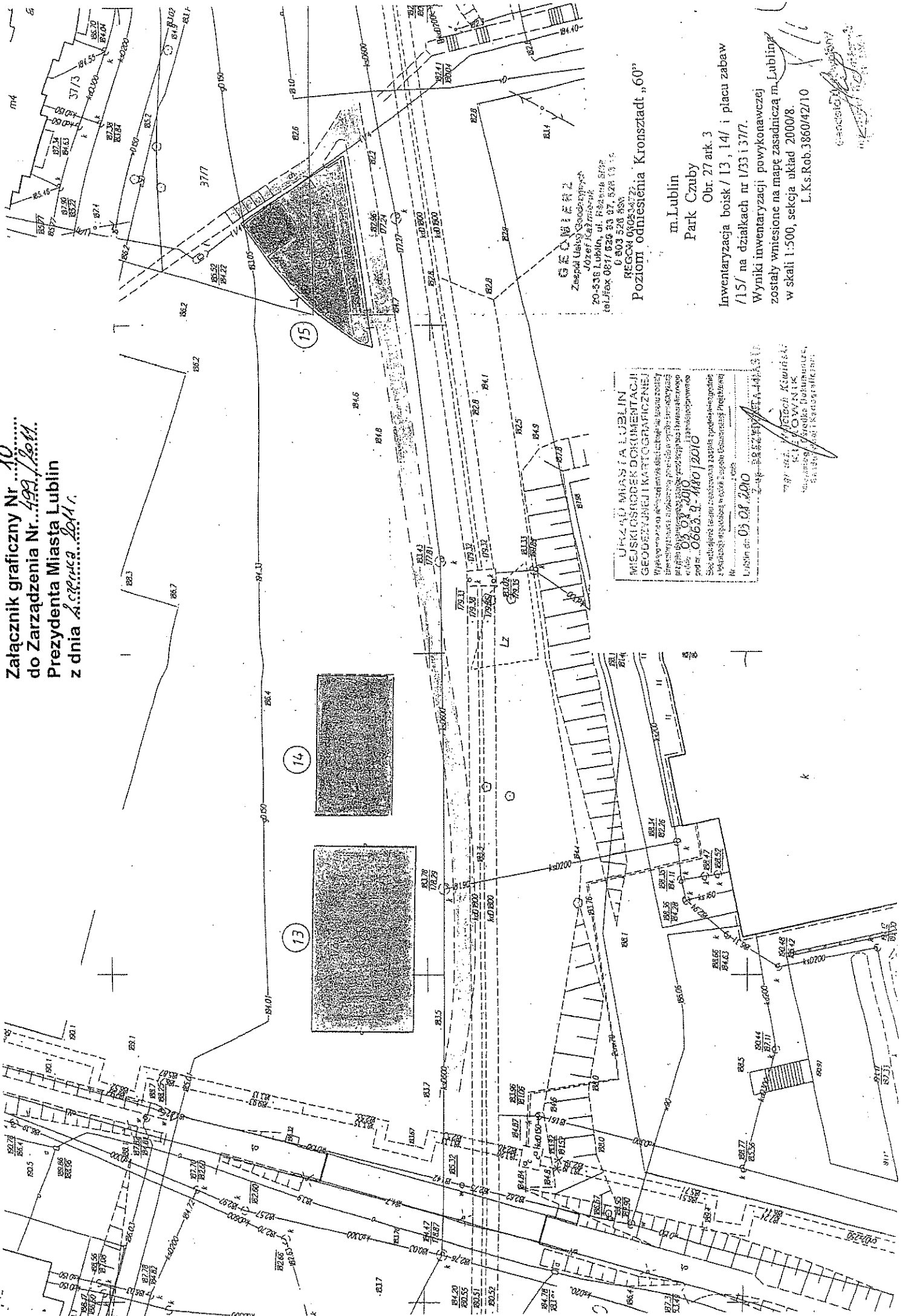
UMIĘTWA MIASTA LUBLIN
MIEJSKI OŚRODEK DOKUMENTACJI
GEODEZYJNEJ I KARTOGRAFICZNEJ
Wykonalna na podstawie umowy z dnia 03.08.2010 r. z tytułu umowy o dzieło, wykonana w ramach zadania inwestycyjnego, a dotychczasowe prace w tym zakresie zostały przyjęte do planowego zadania geodezyjno-kartograficznego w dniu 03.08.2010 r. z tytułu umowy o dzieło, zrealizowanego pod nr 024.3.9-1107/2010
Sięć uzbrojona terenu przedstawiona została zgodnie z projektem z lokalizacją uzbrojenia w oparciu o Zespół Dokumentacji Projektowej
M. Lublin dn. 03.08.2010 z up. PREZYDENTA MIASTA

m.Lublin
Park Czuby
Obr. 27 ark. 2
Inwentaryzacja kortów tenisowych / 10, 11/
na działce nr 4/14.
Wyniki inwentaryzacji powykonawczej
zostały wniesione na mapę zasadniczą m.Lublin
w skali 1:500, sekcja układ 2000/8.
L.Ks.Rob.3860/42/10

mgr inż. Włocław Kłowiński
KIEROWNIK
Miejskiego Ośrodka Dokumentacji
Geodezyjno-Kartograficznej

Geodeta Ujświk
Ujświk

Załącznik graficzny Nr **10**.....
do Zarządzenia Nr **499/2011**
Prezydenta Miasta Lublin
z dnia **22.06.2011** r.



GEOWIZJA 2
Zespół Usług Geodezyjnych
Józef Kozłowski
20-536 Lublin, ul. Piłsudskiego 5107
tel./fax 081/526 33 87, 526 13 15
6 903 528 988

REGON 062536727
POZIOMI OMIĘNIENIA KRONSTADT „60”

m. Lublin
Park Czuby
Obr. 27 art. 3

Inwentaryzacja boisk / 13, 14/ i placu zabaw
/15/ na działkach nr 1/33 i 3/77.

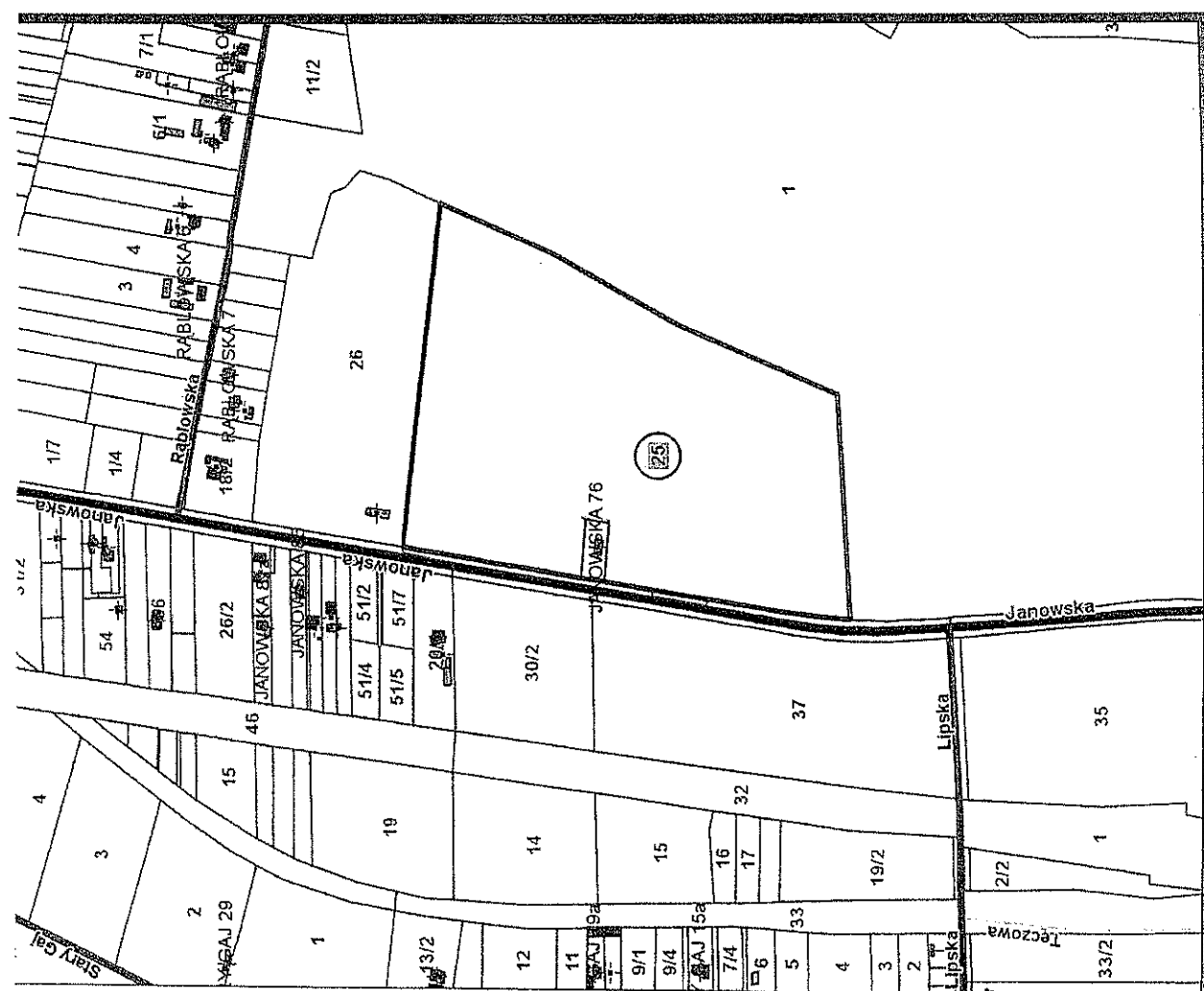
Wyniki inwentaryzacji powykonawczej
zostały wniesione na mapę zasadniczą m. Lublin/
w skali 1:500, sekcja układ 2000/8
L.Ks.Rob.3860/42/10

URZĄD MIASTA LUBLIN
MIEJSKI RODZAJ DOKUMENTACJI
GEODEZYJNEJ I KARTOGRAFICZNEJ
Wysokość nad poziomem morza: 172,35 m n.p.m.
Wielkość skali: 1:500
Data wykonania: 06.08.2010
Data wydania: 06.08.2010
Lublin nr: 05.08.2010

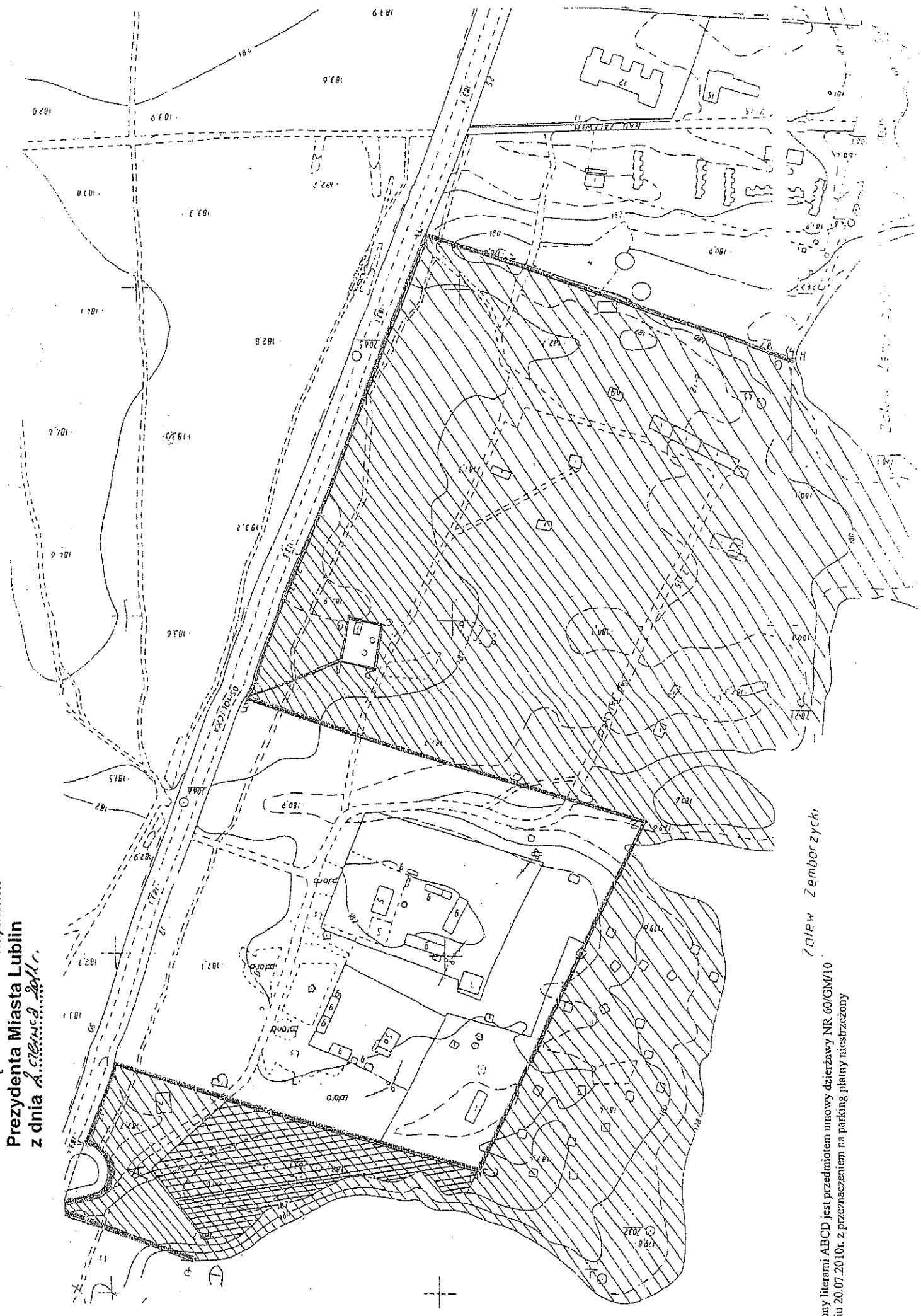
mgr inż. Andrzej Kwiński
mgr inż. Andrzej Kwiński
mgr inż. Andrzej Kwiński

[Handwritten signature]

Załącznik graficzny Nr *11*
do Zarządzenia Nr *499/2011*
Prezydenta Miasta Lublin
z dnia *2 czerwca 2011 r.*



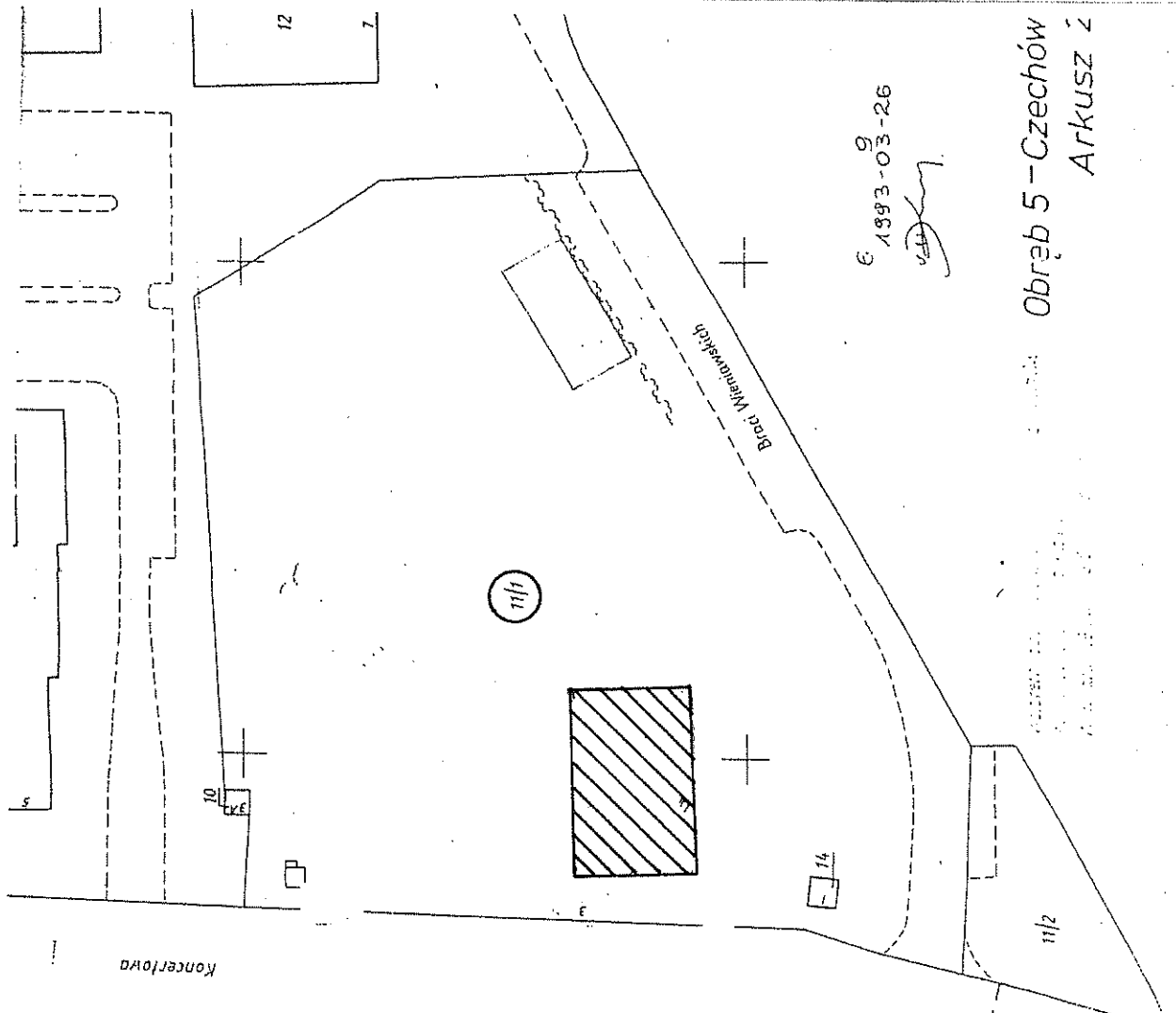
załącznik graniczny Nr ...144...
do Zarządzenia Nr...199...
Prezydenta Miasta Lublin
z dnia 2.07.2010r.



Zalazem Zemborzycy

vega:
en Zaznaczony literami ABCD jest przedmiotem umowy dzierżawy NR 60/GM/10
wartej w dniu 20.07.2010r. z przeznaczeniem na parking płatny niestrzeżony

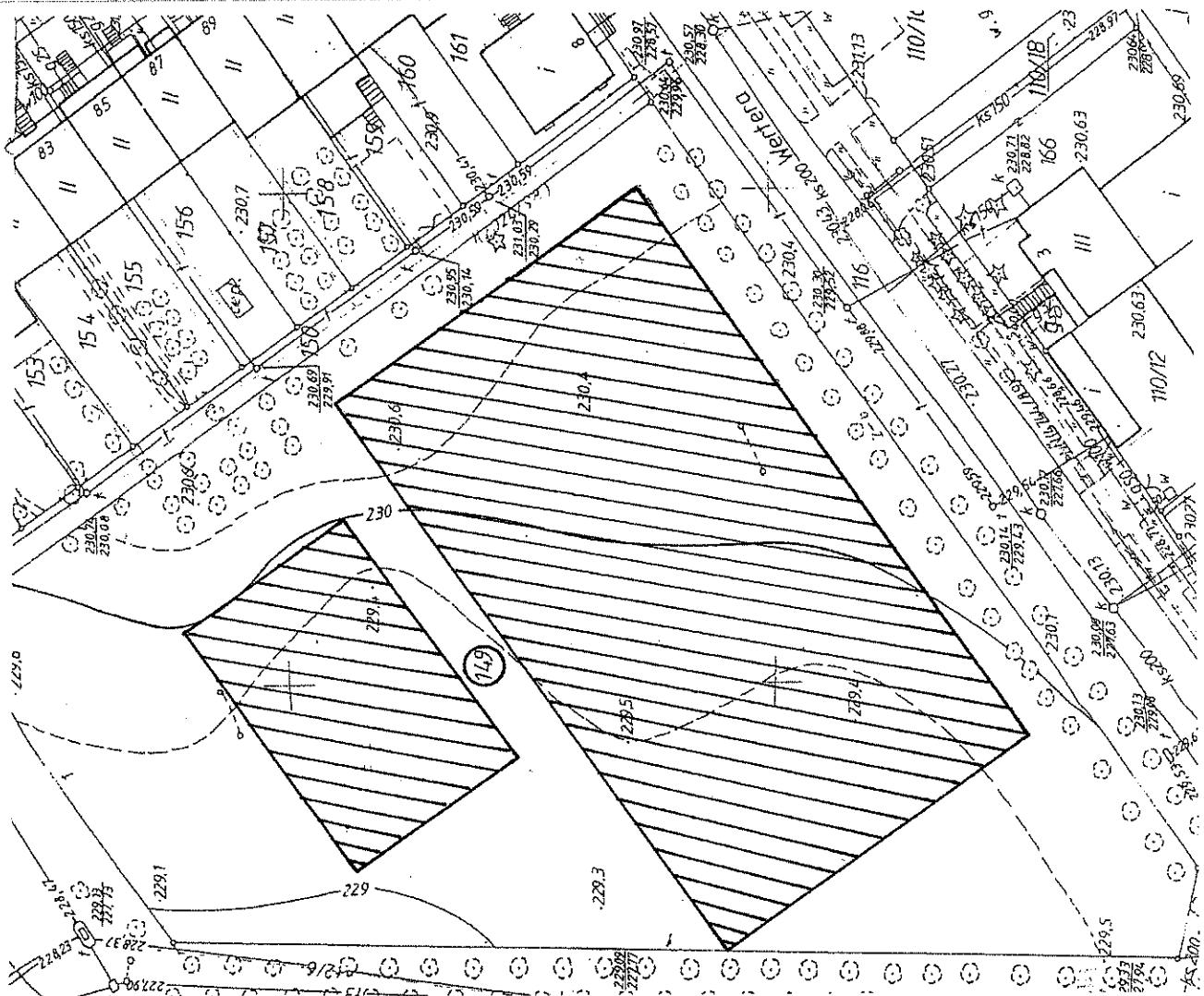
Załącznik graficzny Nr 19
do Zarządzenia Nr 499/2011
Prezydenta Miasta Lublin
z dnia 20.09.2011 r.



E 1393-03-26
[Signature]

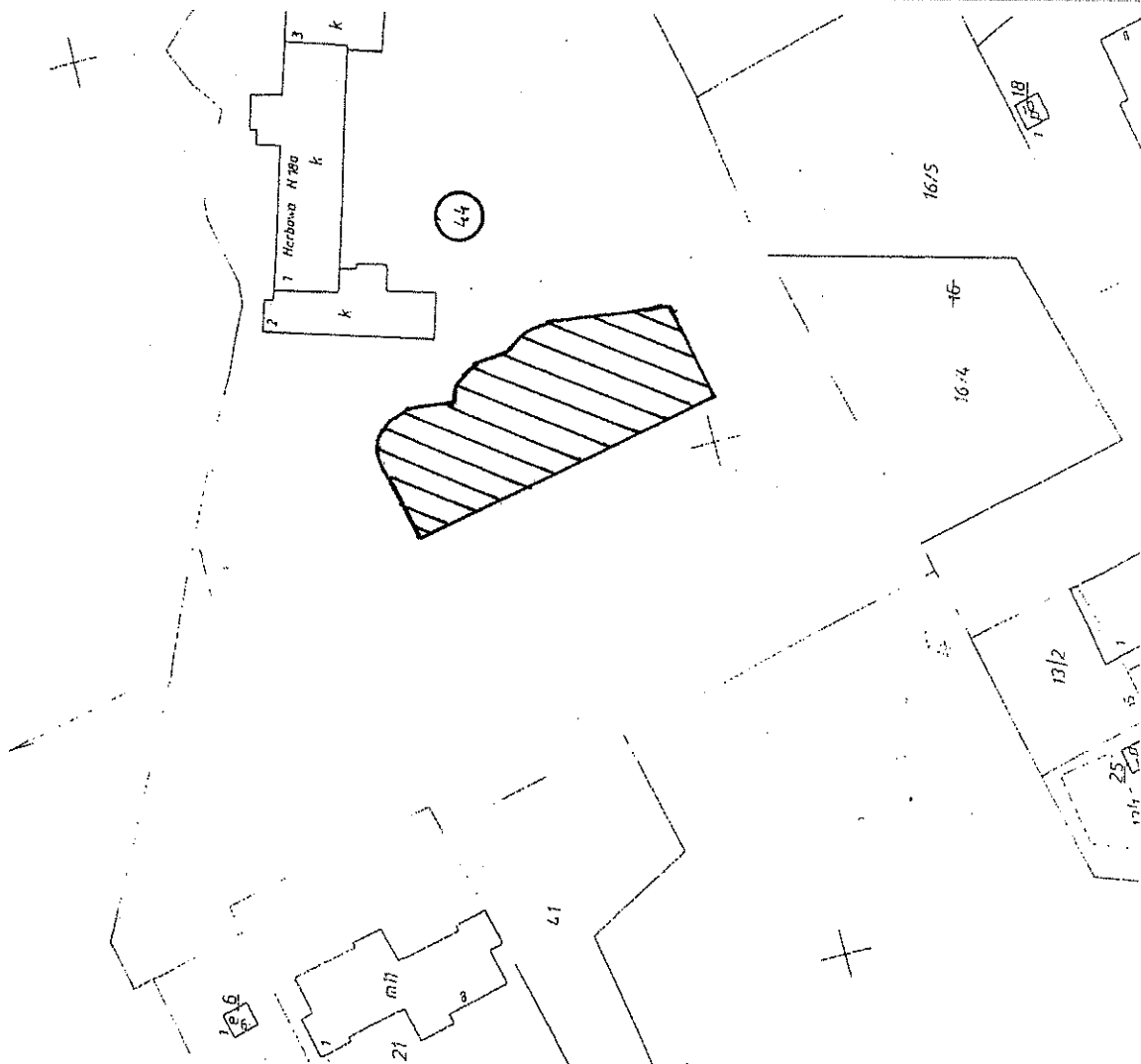
Obręb 5 - Czechów
Arkusz 2

Załącznik graficzny Nr 14.....
do Zarządzenia Nr 499/2014.....
Prezydenta Miasta Lublin
z dnia 12.08.2014 r.

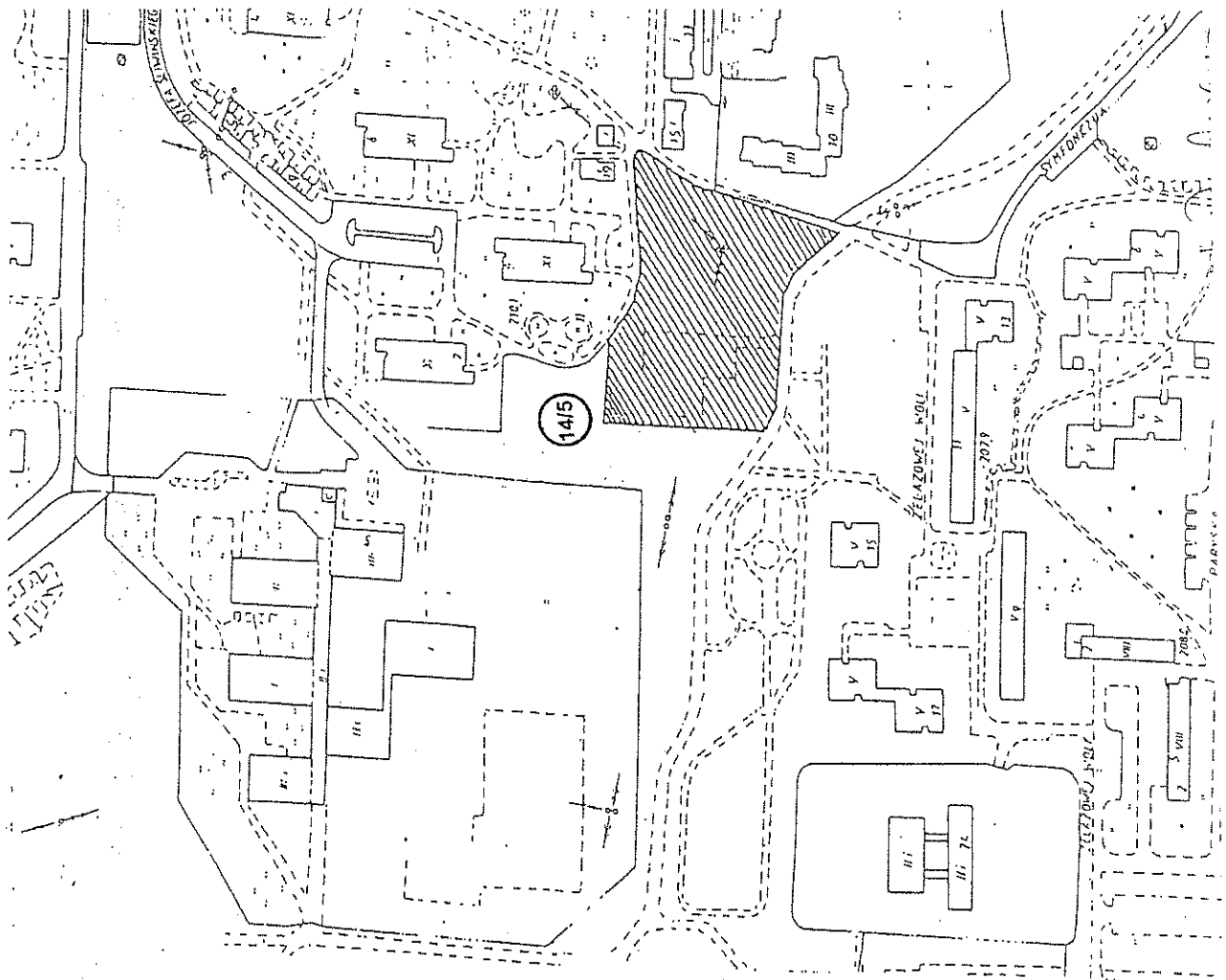


Załącznik graficzny Nr 1.1.....
do Zarządzenia Nr 109/2011.....
Prezydenta Miasta Lublin
z dnia 14 czerwca 2011 r.

ntynów

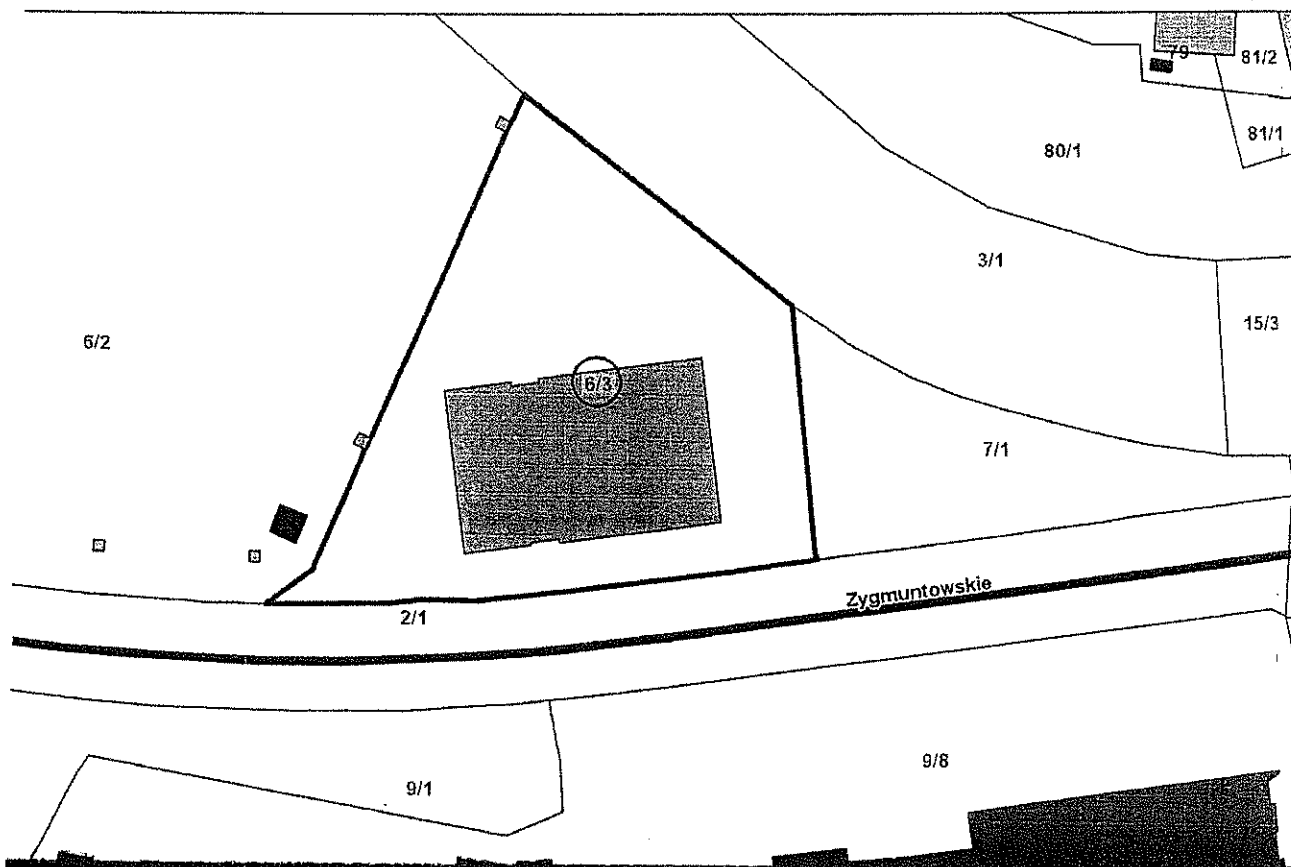


Załącznik graficzny Nr 18.....
do Zarządzenia Nr 499 / 2011.....
Prezydenta Miasta Lublin
z dnia 11 stycznia 2011 r.



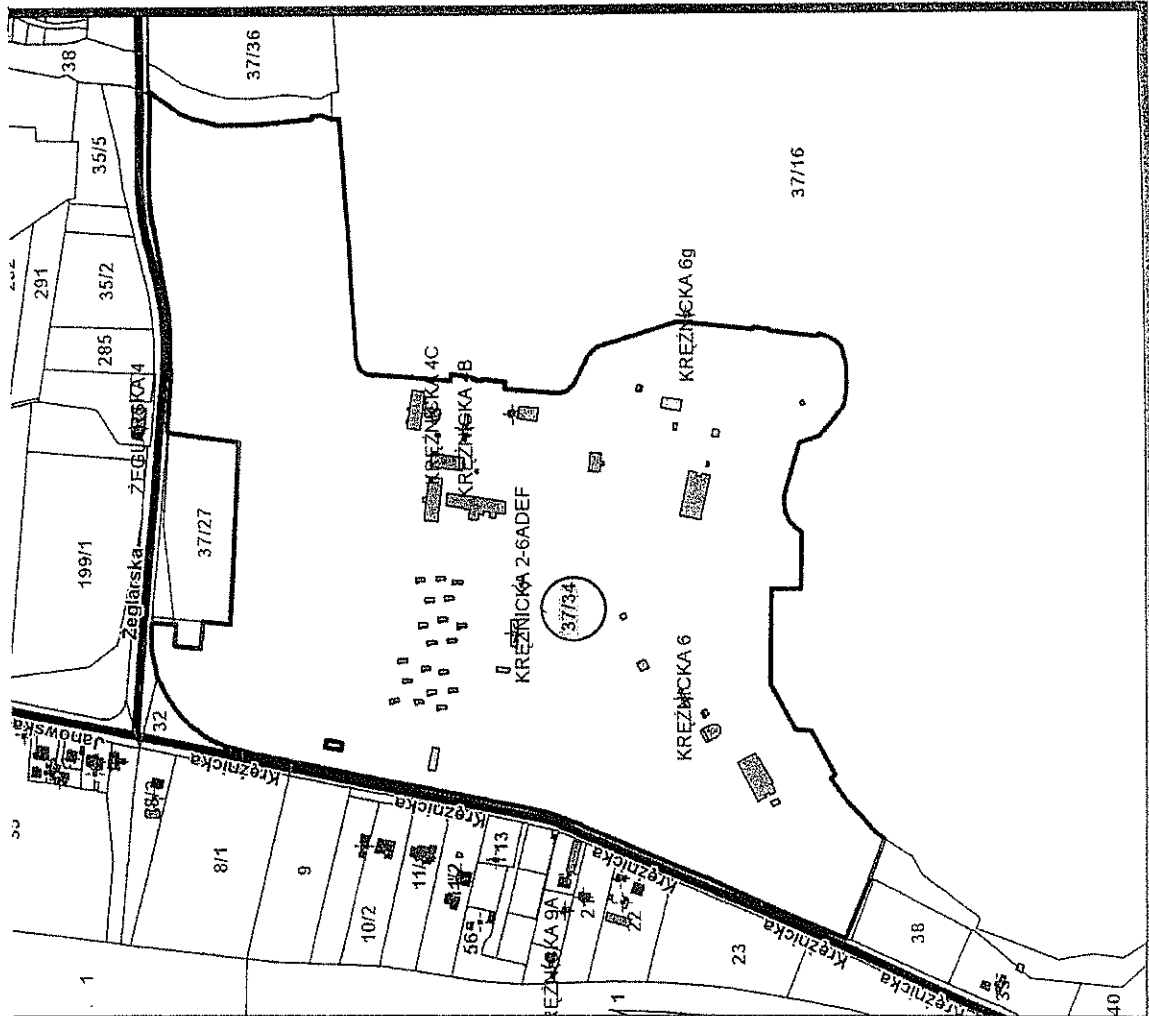
Załącznik graficzny Nr 19
do Zarządzenia Nr 499/2011
Prezydenta Miasta Lublin
z dnia 2011.05.27

mapa przygotowana przy użyciu
internetowego Serwera Danych Przestrzennych



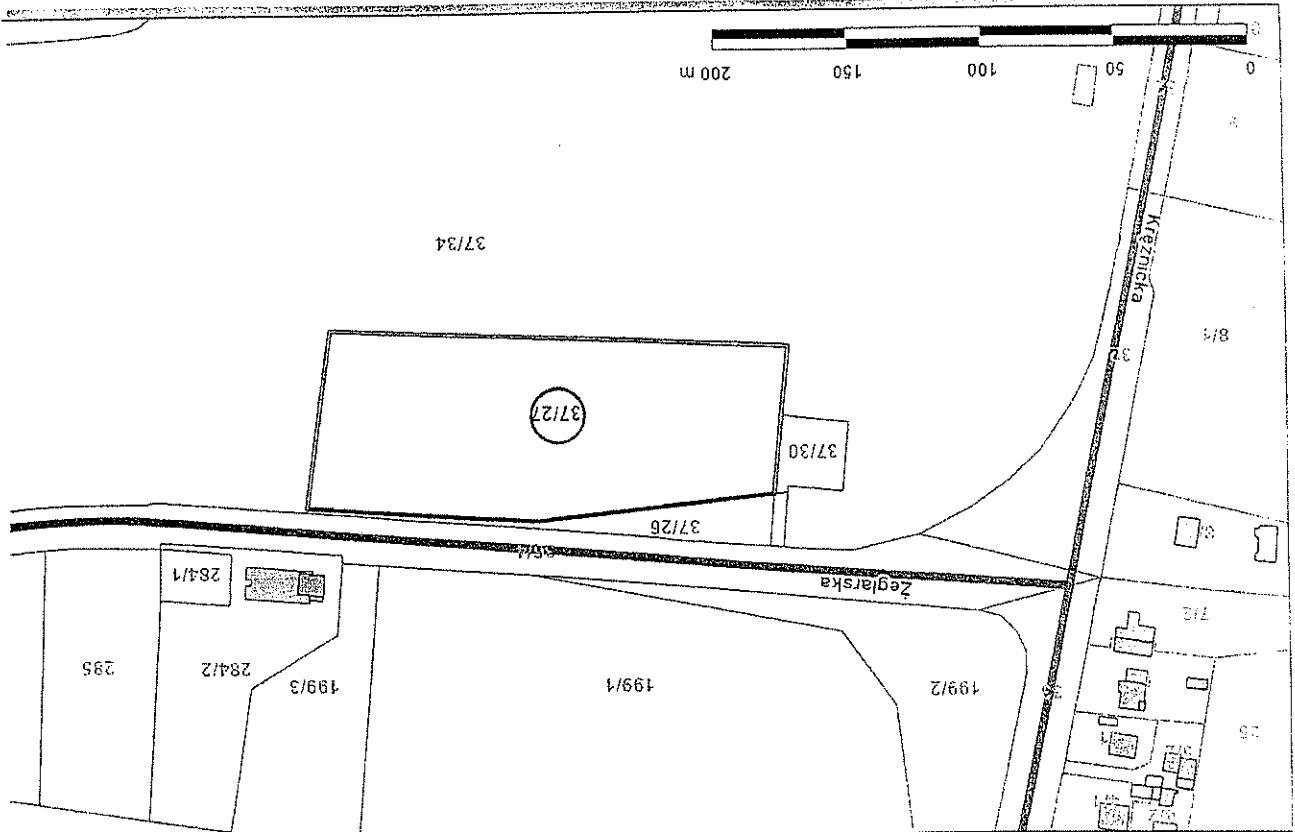
Udostępniane informacje nie są dokumentami w postępowaniach administracyjnych i innych.
Nydziale Geodezji co podlega opłatom zgodnie z rozporządzeniem z dnia 19 lutego 2004r. w sprawie wysokości opłat za czynności geodezyjne i kartograficzne oraz udzielanie informacji, a także za wykonywanie wyrysów i wypisów z operatu ewidencyjnego (Dz.U. Nr 37 poz.333).

Załącznik graficzny Nr ...*20*.....
do Zarządzenia Nr ...*499*.../2011.
Prezydenta Miasta Lublin
z dnia *8.05.2011*...



Udostępniane informacje nie są dokumentami w postępowaniach administracyjnych i innych.
Dokumenty należy zamawiać w Wydziale Geodezji Co podlega opłatom zgodnie z rozporządzeniem z dnia 19 lutego 2004r. w sprawie wysokości opłat
za czynności geodezyjne i kartograficzne oraz udzielanie informacji, a także za wykonywanie wyrysów i wypisów z operatu ewidencyjnego (Dz. U. Nr 37
poz.333).

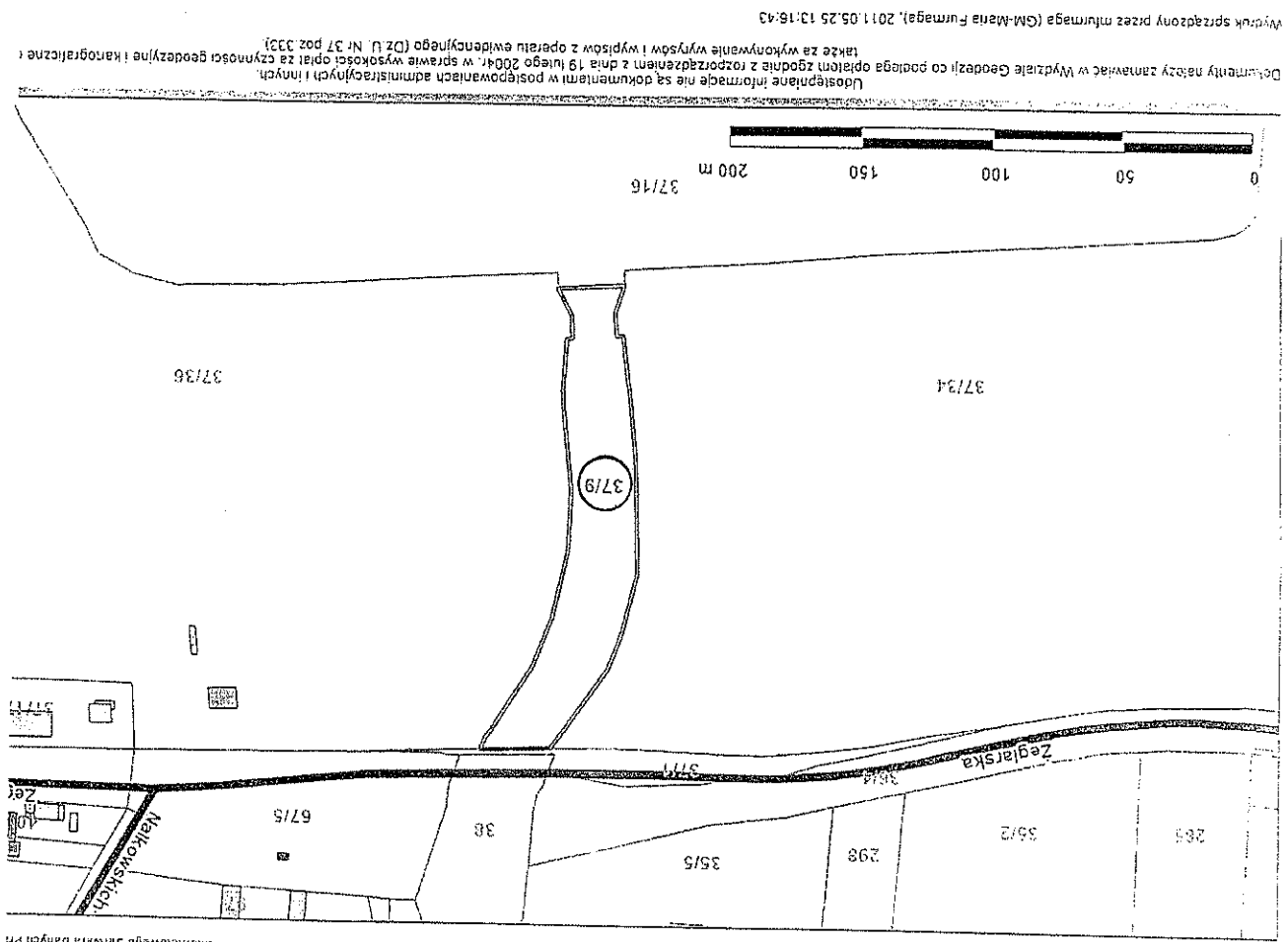
Załącznik graficzny Nr *22*.....
do Zarządzenia Nr *499/2011*.....
Prezydenta Miasta Lublin
z dnia *07.11.2011* r.



Udostępniane informacje nie są dokumentami w postępowaniach administracyjnych i innych.
dokumenty należy zamawiać w Wydziale Geodezji co podlega opłatom zgodnie z rozporządzeniem z dnia 19 lutego 2004r. w sprawie wysokości opłat za czynności geodezyjne i kartograficzne
także za wykonanie wypisów i wypisów z operatu ewidencyjnego (Dz.U. Nr 37 poz.330).

Wydruk sprzedany przez mFurmag (GM-Miana Furmag), 2011.05.25 12:11:32

Załącznik graficzny Nr 42
do Zarządzenia Nr 499/2011
Prezydenta Miasta Lublin
z dnia 22 czerwca 2011 r.



mapa przygotowana przez
Instytut Geograficzny Uniwersytetu Warszawskiego

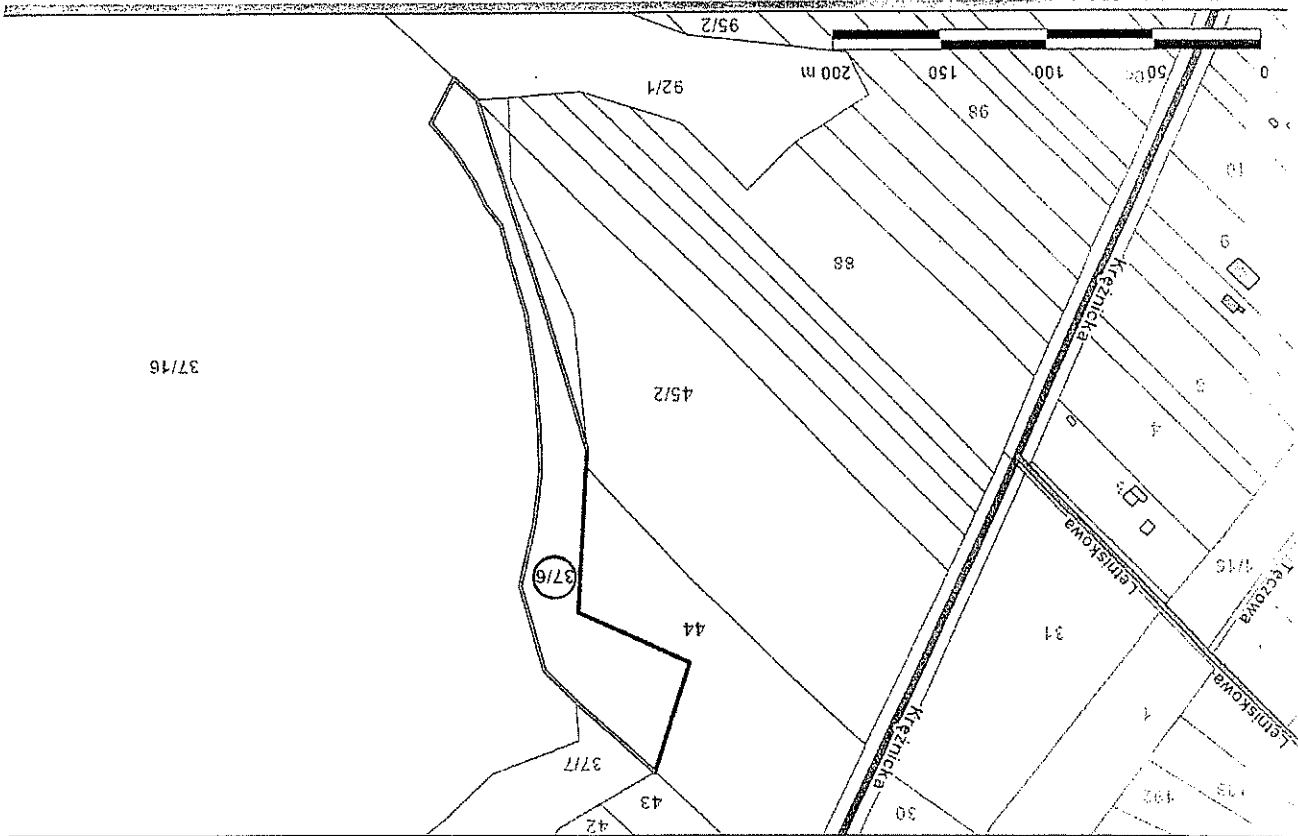
Uoświadczenie informacyjne nie są dokumentami w postępowaniach administracyjnych i innych.
Dokumenty należy zamawiać w Wydziale Geodezji co podlega opłacie zgodnie z rozporządzeniem z dnia 19 lutego 2004r. w sprawie wysokości opłat za czynności geodezyjne i kanograficzne i
także za wykonawanie wypisów i wypisów z operali ewidencyjnego (DZ U. Nr 37 poz. 333).

Wydruk sprzedany przez mirmaga (GM-Miasta Furmaga), 2011.05.25 13:16:43

Skala 1 : 2000

Skala 1 : 2500

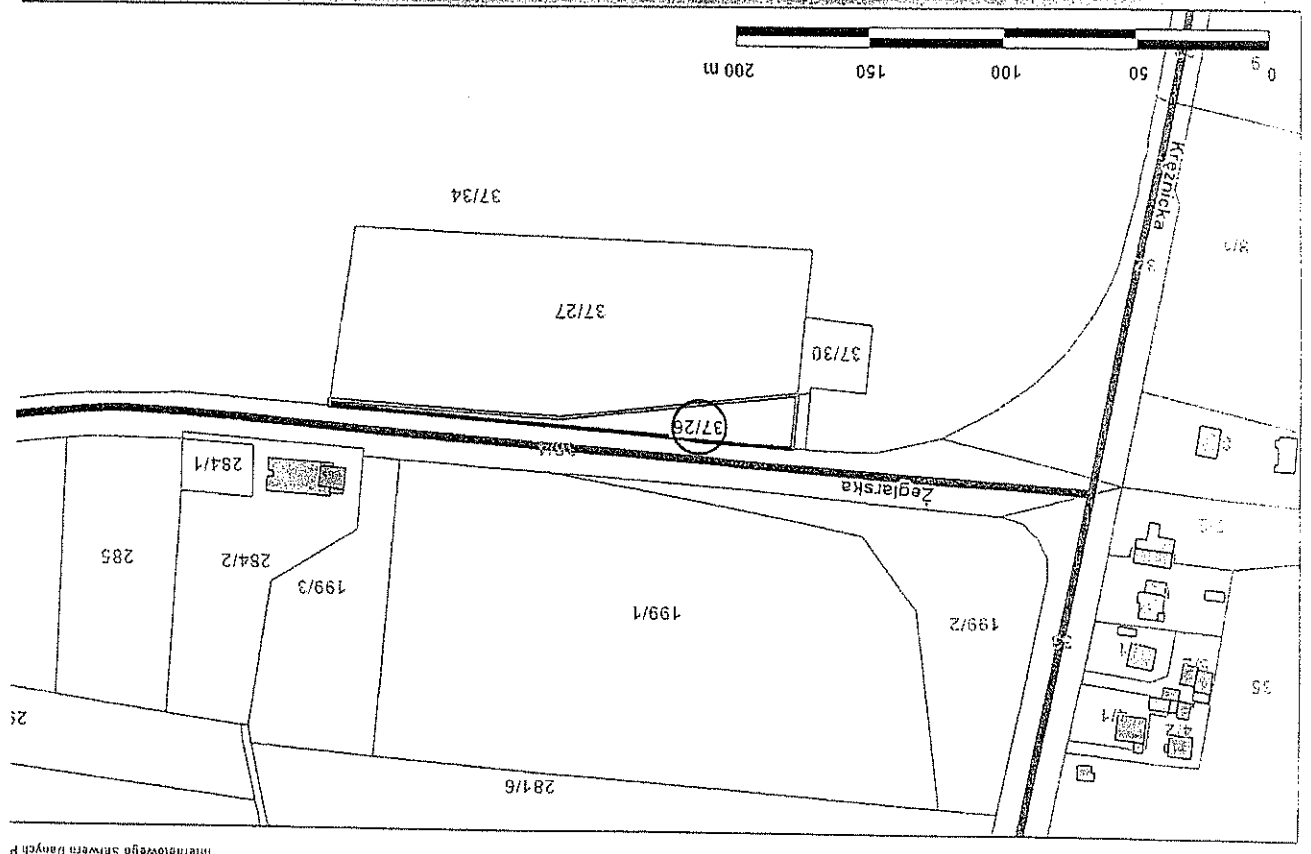
mapa przygotowana przy
użyciu danych z Serwera Danych P



Udostępniane informacje nie są dokumentami w postępowaniach administracyjnych i innych.
Dokumenty należy zamawiać w Wydziale Geodezji co podlega opłatom zgodnie z rozporządzeniem z dnia 19 lutego 2004r. w sprawie wysokości opłat za czynności geodezyjne i kartograficzne
także za wykonywanie wypisów i wypisów z operatu ewidencyjnego (Dz.U. Nr 37 poz.333).
Wydruk sporządzony przez miuraga (GM-Maria Furmaga), 2011.05.25 13:13:13

Załącznik graficzny Nr *24*.....
do Zarządzenia Nr *499/2011*..
Prezydenta Miasta Lublin
z dnia *8 czerwca 2011*..

Załącznik graficzny Nr *25*
do Zarządzenia Nr *499/2011*
Prezydenta Miasta Lublin
z dnia *2 czerwca 2011 r.*



mapa przygotowana przez
Instytut Geograficzny i Kartograficzny

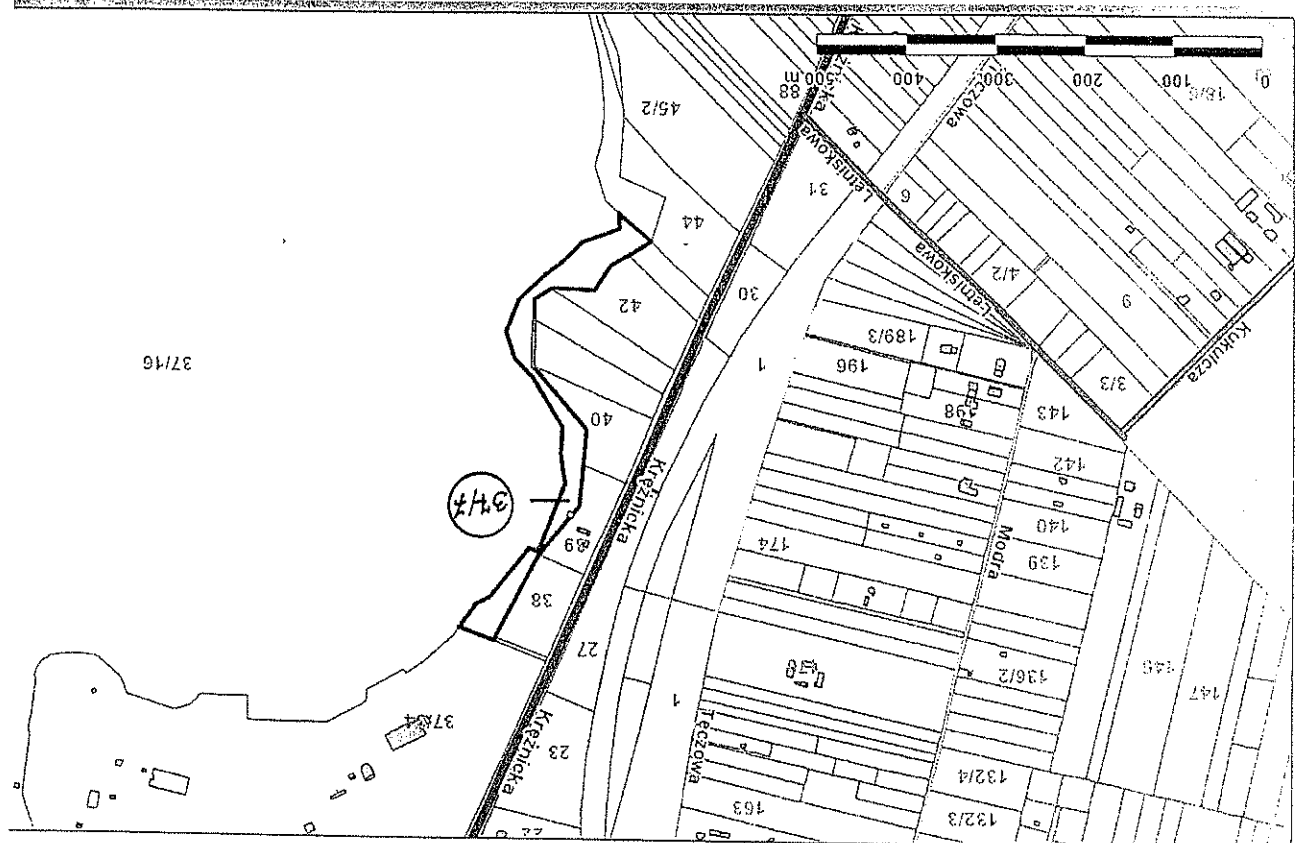
Skala 1 : 2000

Udoskonalone informacje nie są dokumentami w postępowaniach administracyjnych i innych czynnościach należy zamawiać w Wydziale Geodezji co podlega opłatom zgodnie z rozporządzeniem z dnia 19 lutego 2004r. w sprawie wysokości opłat za czynności geodezyjne i kartograficzne także za wykonywanie wyrysów i wypisów z operatu ewidencyjnego (Dz.U. Nr 37 poz.333).

Wydruk sprzedany przez mirmaga (GM-Maria Furmaga), 2011.05.25 12:03:28

Skala 1 : 6000

mapa przygotowana p
interaktywnie Serwera Barysh



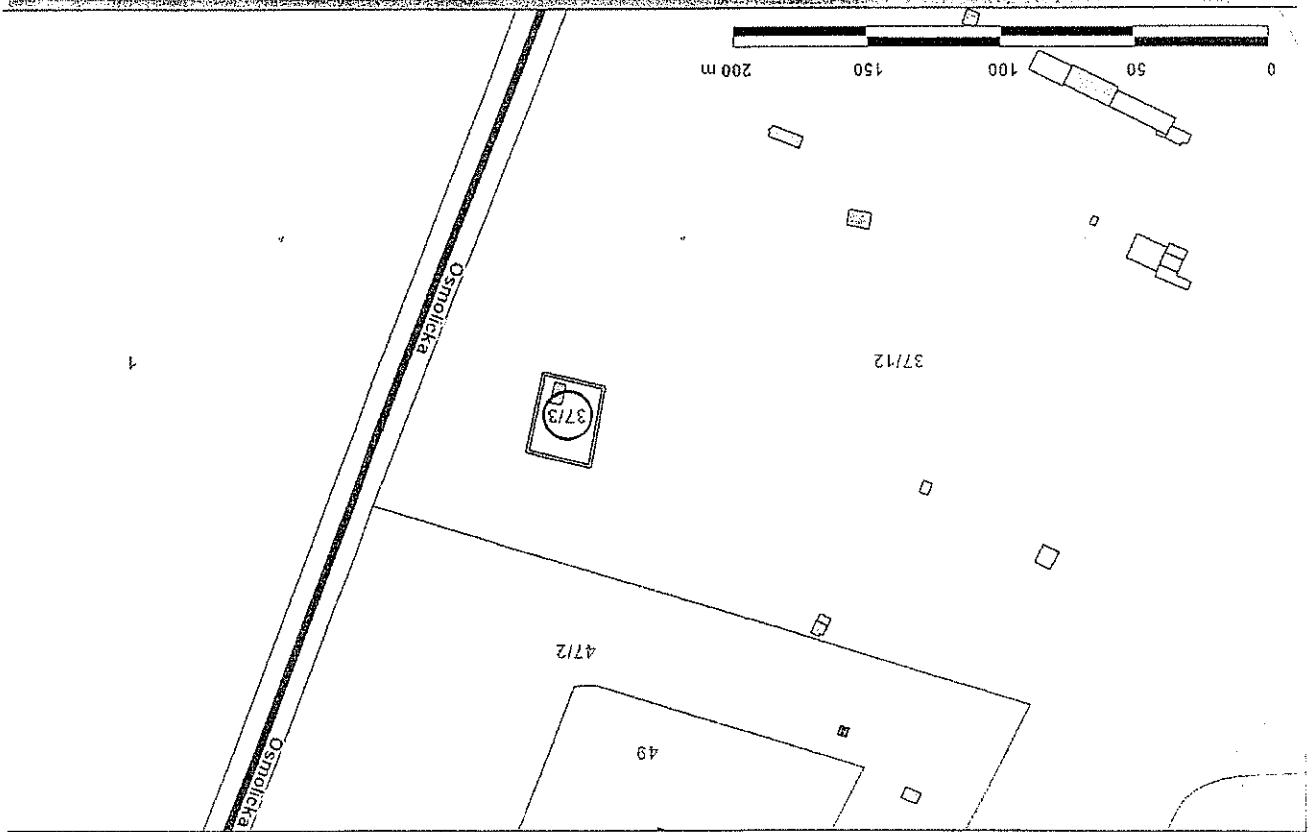
Udostępniane informacje nie są dokumentami w postępowaniach administracyjnych i innych.
 Dyskusyjnie należy zamieścić w Wydziale Geodezji co podlega opłatom zgodnie z rozporządzeniem z dnia 19 lutego 2004r. w sprawie wysokości opłat za czynności geodezyjne i kartograficzne
 także za wykonanie wyrysów i wypisów z operatu ewidencyjnego (Dz.U. Nr 37 poz.333)

Wydruk sprzedany przez mirmaga (GM-Mafia Furmaga), 2011.05.25 11:57:24

Załącznik graficzny Nr 24
 do Zarządzenia Nr 49/2011
 Prezydenta Miasta Lublin
 z dnia 2011.05.25

Skala 1 : 2000

Mapa przygotowana przez
Instytut Geodezyjny i Kartograficzny

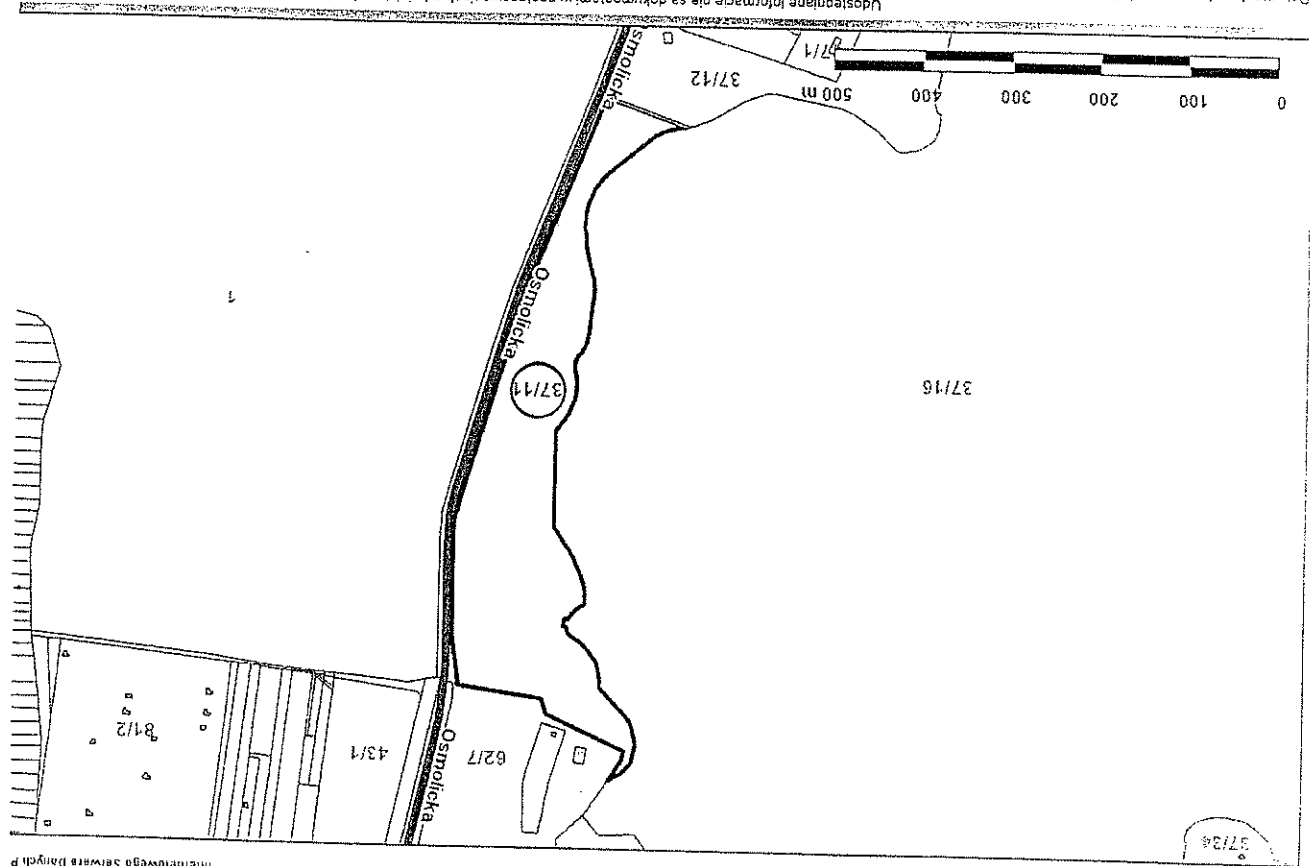


Udostępniane informacje nie są dokumentami w postępowaniach administracyjnych i innych
dokumenty należy zamawiać w Wydziale Geodezji co podlega opłatom zgodnie z rozporządzeniem z dnia 19 lutego 2004r. w sprawie wysokości opłat za czynności geodezyjne i kartograficzne i
także za wykonywanie wypisów i wypisów z operatu ewidencyjnego (Dz.U. Nr 37 poz. 333).

Wydruk sprzedany przez mirmaga (GM-Maria Furmaga), 2011.05.25 11:43:42

Załącznik graficzny Nr *2/16*
do Zarządzenia Nr *499/2011*
Prezydenta Miasta Lublin
z dnia *1. czerwca 2011 r.*

Załącznik graficzny Nr *2/9*
do Zarządzenia Nr *499/2011*
Prezydenta Miasta Lublin
z dnia *27.05.2011 r.*



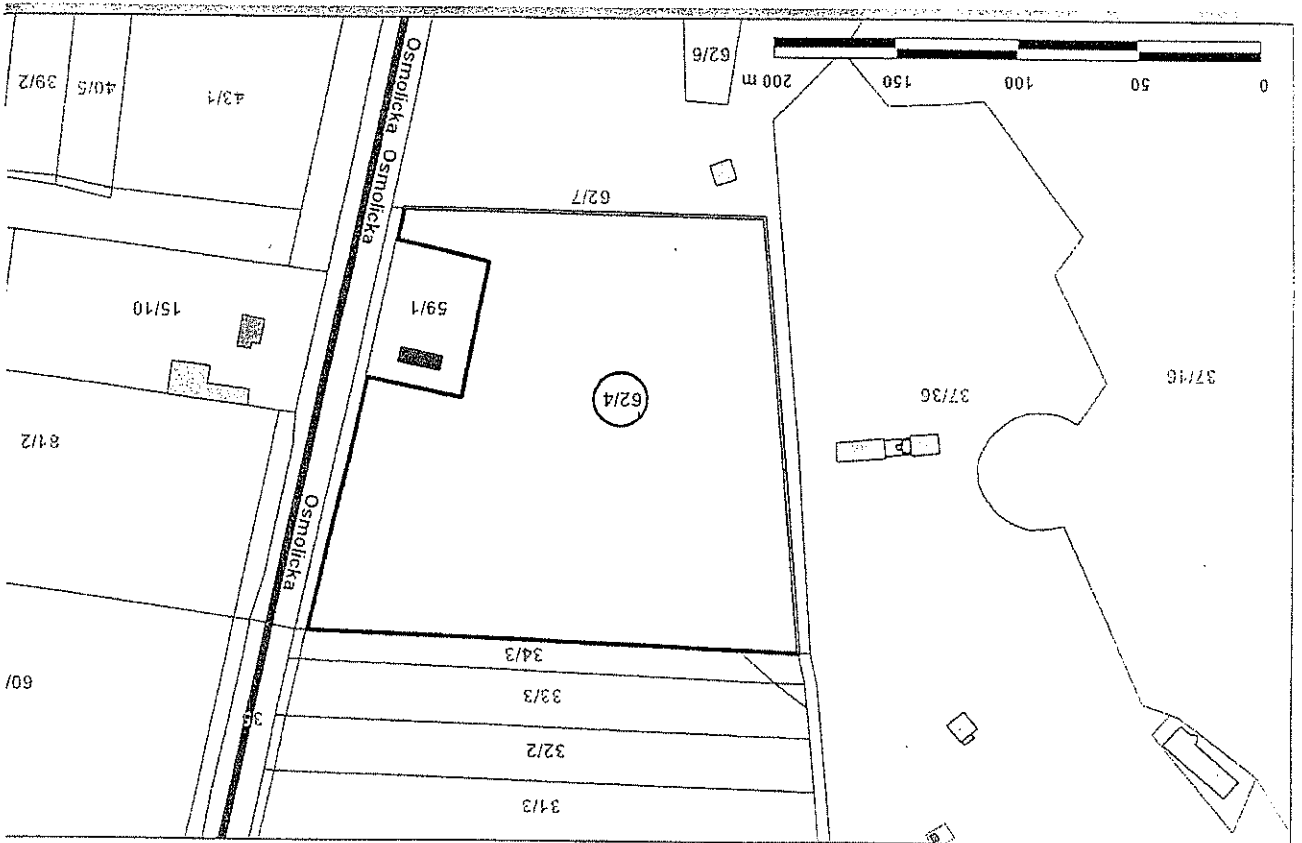
mapa przygotowana pri
inierwetego Sewera Białych P

Udostępniane informacje nie są dokumentami w postępowaniach administracyjnych i innych
dokumenty należy zamawiać w Wydziale Geodezji co podlega opłatom zgodnie z rozporządzeniem z dnia 19 lutego 2004r. w sprawie wysokości opłat za czynności geodezyjne i kartograficzne
także za wykonywanie wyspów i wypisów i wypisów z operatu ewidencyjnego (Dz. U. Nr 37 poz.333).

Mdruk sprzedany przez mkrnaga (GM-Maria Furmaga), 2011.05.25 11:49:19

Skala 1 : 6000

Załącznik graficzny Nr 30.....
do Zarządzenia Nr 499/2011
Prezydenta Miasta Lublin
z dnia 14.09.2011 r.



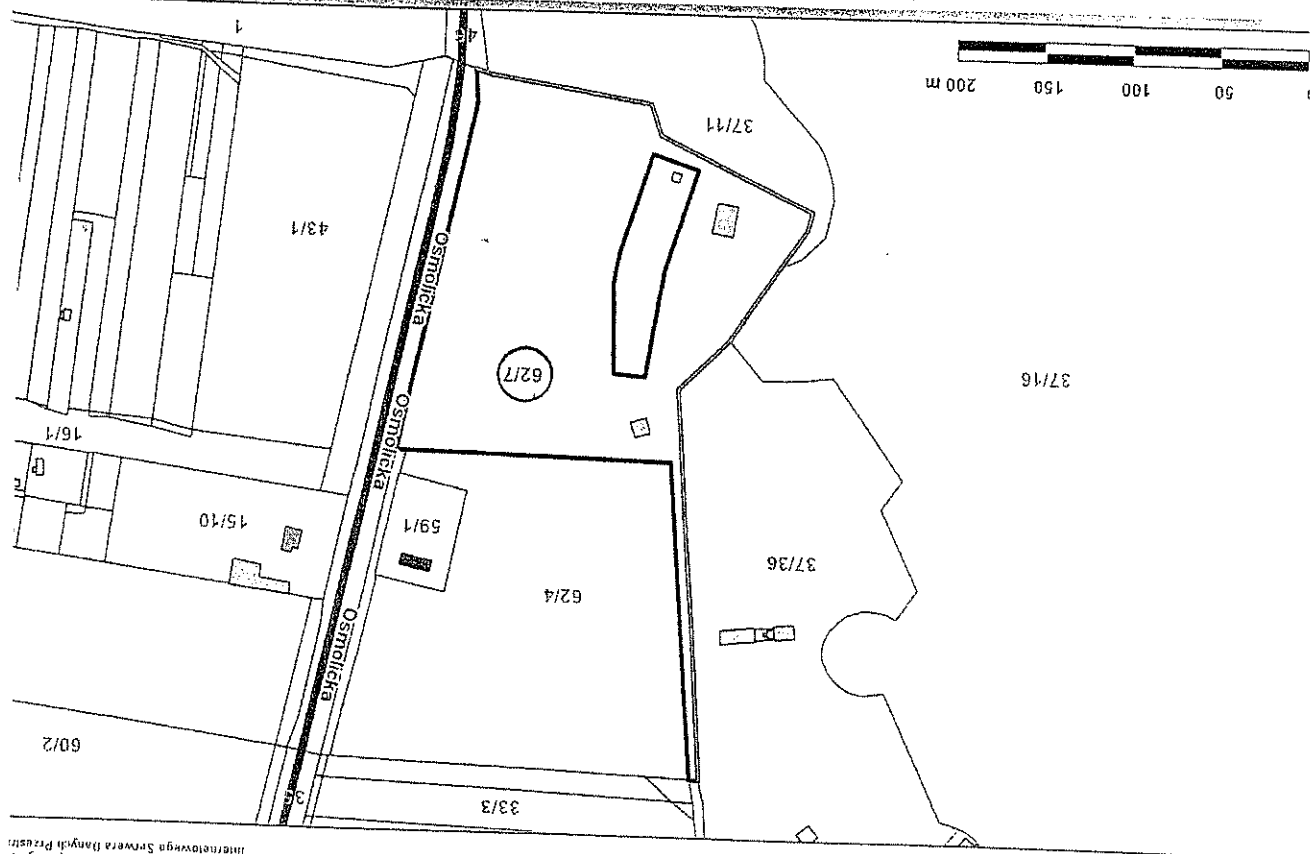
mapa przygotowana p
biurovege Serwa Danz F

Skala 1 : 2200

Udostępniane informacje nie są dokumentami w postępowaniach administracyjnych i innych. Dokumenty należy zamawiać w Wydziale Geodezji co podlega opłatom zgodnie z rozporządzeniem z dnia 19 lutego 2004r. w sprawie wysokości opłat za czynności geodezyjne i kartograficzne także za wykonywanie wyrysów i wypisów z operatu ewidencyjnego (Dz.U. Nr 37 poz 333).

Wydruk sprządzony przez mfirmaga (GM-Miasta Fumaga), 2011.05.25 11:37:18

mapa przygotowana przy u
interwena serwera bangh prash

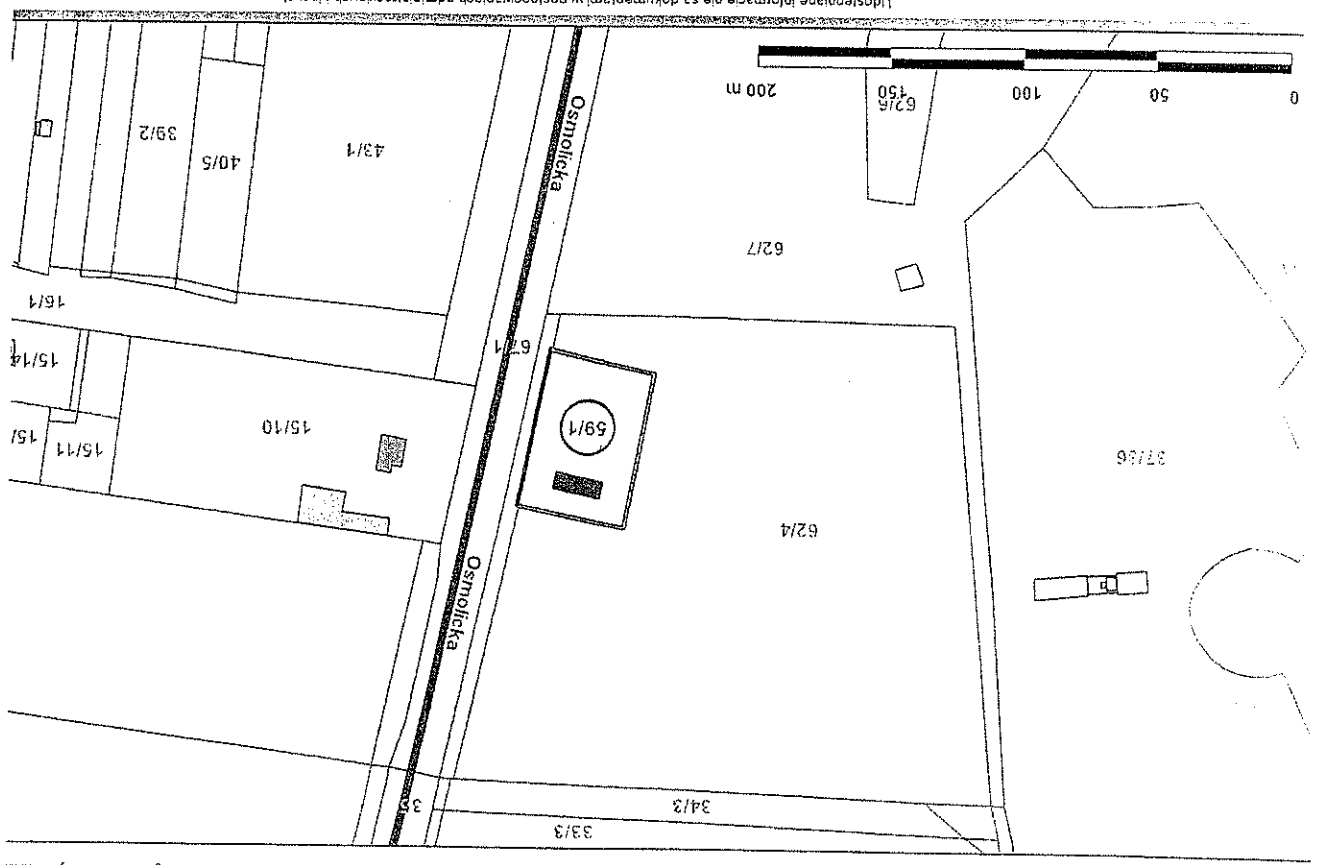


Udostępniane informacje nie są dokumentami w postępowaniach administracyjnych i innych
 sprawy należy zamawiać w Wydziale Geodezji co podlega opłatom zgodnie z rozporządzeniem z dnia 19 lutego 2004r. w sprawie wysokości opłat za czynności geodezyjne i innych
 także za wykonywanie wyrysów i wypisów z operatu ewidencyjnego (Dz.U. Nr 37 poz. 333).

uk sprzedany przez niuraga (GM-Maria Furmaga), 2011.05.25 11:20:10

Załącznik graficzny Nr 31.....
 do Zarządzenia Nr 499/2011
 Prezydenta Miasta Lublin
 z dnia 22.04.2011 r.

mapa przygotowana przy
inwentarzu terenów innych Przes



Udostępniane informacje nie są dokumentami w postępowaniach administracyjnych i innych
 czynności należy zamawiać w Wydziale Geodezji co podlega opłatom) zgodnie z rozporządzeniem z dnia 19 lutego 2004r. w sprawie wysokości opłat za czynności geodezyjne i kartograficzne oraz
 także za wykonywanie wynisów i wypisów z operatu ewidencyjnego (Dz. U. Nr 37 poz. 333)

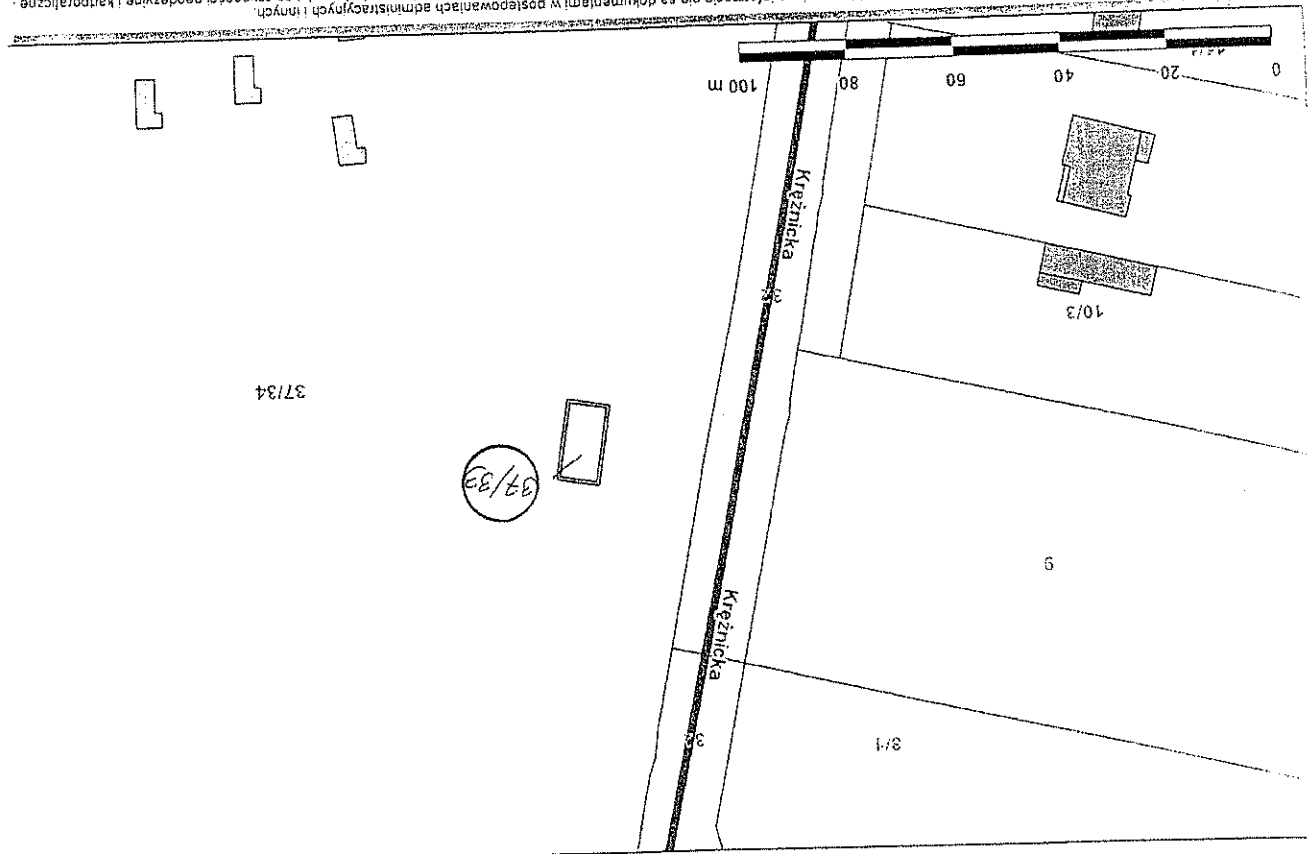
druk sporządzony przez m/muraga (Gm-Miana Furmaga), 2011.05.25 11:31:37

Załącznik graficzny Nr 32.....
 do Zarządzenia Nr 499/2011...
 Prezydenta Miasta Lublin
 z dnia 2 czerwca 2011r.

Załącznik graficzny Nr 69
do Zarządzenia Nr 499/2011
Prezydenta Miasta Lublin
z dnia 18.07.2011 r.

mapa przygotowana przy u-
życiu programu Sbera Danych Prester

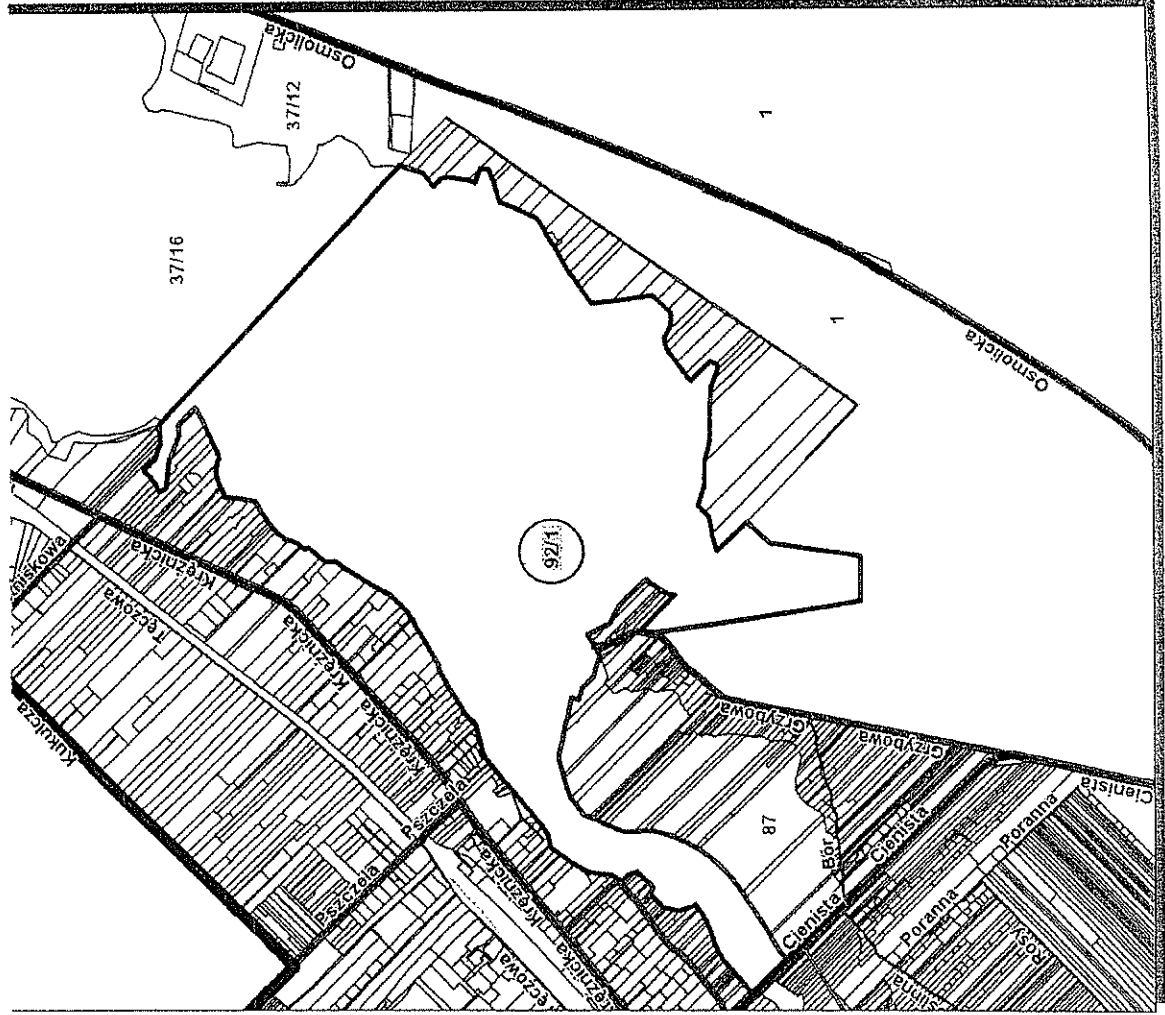
kala 1 : 1000



Udostępniane informacje w postępowaniach administracyjnych i innych.
dokumenty należy zamknąć w Wydziale Geodezji, co podlega opłatom zgodnie z rozporządzeniem z dnia 19 lutego 2004r. w sprawie wysokości opłat za czynności geodezyjne i kartograficzne.
także za wykonywanie wyrysów i wypisów z operatu ewidencyjnego (Oz.U. Nr 37 poz. 333).

2011.05.26.12.15.53

Załącznik graficzny Nr 24.....
do Zarządzenia Nr.....
Prezydenta Miasta Lublin
z dnia



Udostępniane informacje nie są dokumentami w postępowaniach administracyjnych i innych.
Dokumenty należy zamawiać w Wydziale Geodezji za pomocą opialom zgodnie z rozporządzeniem z dnia 19 lutego 2004r. w sprawie wysokości opłat
za czynności geodezyjne i kartograficzne oraz udzielanie informacji, a także za wykonywanie wyrysów i wypisów z operatu ewidencyjnego (Dz.U. Nr 37
poz.333).

