

Zarządzenie nr 872../2009
Prezydenta Miasta Lublin
z dnia 8. grudnia 2009 roku

w sprawie zmiany zarządzenia Nr 53/2008 Prezydenta Miasta Lublin
z dnia 30 stycznia 2008r w sprawie przyjęcia regulaminu organizacyjnego
Domu Pomocy Społecznej im. Wiktorii Michelisowej w Lublinie

Na podstawie art. 36 ust. 1 w związku z art. 92 ust. 1 pkt 2 ustawy z dnia 5 czerwca 1998 r. o samorządzie powiatowym (tekst jednolity z 2001r Dz. U. Nr 142, poz. 1592, z późniejszymi zmianami) , § 4 ust.1 rozporządzenia Ministra Polityki Społecznej z dnia 19 października 2005 r . w sprawie domów pomocy społecznej (Dz. U. Nr 217, poz. 1837) oraz § 6 Statutu Domu Pomocy Społecznej im. Wiktorii Michelisowej stanowiącego załącznik do Uchwały nr 1041/XLII/2006 Rady Miasta Lublin z dnia 29 czerwca 2006 r. w sprawie Statutu Domu Pomocy Społecznej im. Wiktorii Michelisowej w Lublinie – **zarządzam, co następuje:**

§ 1

1. W załączniku nr 1 do zarządzenia nr 53/2008 Prezydenta Miasta Lublin z dnia 30 stycznia 2008 r. w sprawie przyjęcia regulaminu organizacyjnego Domu Pomocy Społecznej im. Wiktorii Michelisowej w Lublinie przyjmuje się następujące zmiany:

1) § 4 ust. 5 otrzymuje brzmienie:

„5. Liczba miejsc w Domu wynosi 64.”

2) § 6 ust. 1 pkt 5 otrzymuje brzmienie:

„5) Zespoły:

a) Zespół opiekuńczo – pielęgnacyjny kierowany przez kierownika zespołu pielęgniarek, w skład którego to zespołu wchodzi:

- wieloosobowe stanowisko pracy pielęgniarka,
- wieloosobowe stanowisko pracy opiekun kwalifikowany w domu pomocy społecznej,

- wieloosobowe stanowisko opiekun,

- stanowisko pracy dietetyk,

- wieloosobowe stanowisko pracy pokojowa,

b) Zespół terapeutyczno – rehabilitacyjny, kierowany przez kierownika zespołu, w skład którego to zespołu wchodzi:

- wieloosobowe stanowisko pracy pracownik socjalny,
- wieloosobowe stanowisko pracy terapeuty,
- wieloosobowe stanowisko pracy instruktor terapii zajęciowej
- wieloosobowe stanowisko pracy instruktor ds. kulturalno – oświatowych,
- stanowisko pracy kapelan.”

- 3) § 6 ust. 2 otrzymuje brzmienie:
 - „2. Strukturę organizacyjną Domu przedstawia schemat organizacyjny stanowiący załącznik do niniejszego zarządzenia.”
- 4) § 8 ust. 6 pkt 3 otrzymuje brzmienie:
 - „3) Kierowników zespołów : opiekuńczo – pielęgnacyjnego i terapeutyczno – rehabilitacyjnego,”
- 5) § 16 otrzymuje brzmienie:
 - „1. Zespołem opiekuńczo – pielęgnacyjnym kieruje kierownik zespołu pielęgniarek , w razie jego nieobecności wyznaczony przez niego pracownik.
 2. Do zadań zespołu należy w szczególności:
 - 1) udzielanie wsparcia nowoprzyjętym mieszkańcom w procesie adaptacji do nowych warunków życia w Domu,
 - 2) rozpoznawanie i zaspokajanie indywidualnych potrzeb mieszkańców wg kompleksowego modelu opieki,
 - 3) opracowywanie indywidualnych planów wsparcia mieszkańców we współpracy z pracownikiem pierwszego kontaktu oraz pracownikami zespołu terapeutyczno – rehabilitacyjnego,
 - 4) organizowanie i zapewnienie profesjonalnej całodobowej opieki pielęgniarstwa i opiekuńczej stosownie do stanu fizycznego i psychicznego we współpracy z lekarzami różnych specjalności,
 - 5) rozpoznawanie i sygnalizowanie lekarzowi zachodzących zmian w stanie zdrowia i samopoczucia mieszkańców,
 - 6) udzielanie wsparcia i rozwiązywanie konfliktów powstających w wyniku danej sytuacji,
 - 7) współpraca z rodzinami, osobami bliskimi oraz środowiskiem,
 - 8) prowadzenie indywidualnej dokumentacji monitorującej przebieg procesu opiekuńczo – pielęgnacyjnego,
 - 9) dbałość o racjonalne żywienie oraz zapewnienie diet zgodnie z zaleceniami lekarskimi,
 - 10) koordynowanie ruchem mieszkańców – (przyjęcia, przeniesienia) z uwzględnieniem poziomu funkcjonowania i dobrego samopoczucia mieszkańców,
 - 11) realizacja innych zadań wynikających z bieżącej sytuacji.
 3. Zespołem terapeutyczno – rehabilitacyjnym kieruje kierownik, a w razie jego nieobecności wyznaczony przez niego pracownik.
 4. Do zadań zespołu należy w szczególności:
 - 1) organizowanie i prowadzenie zajęć terapeutycznych dla mieszkańców z uwzględnieniem indywidualnych potrzeb, możliwości i zainteresowań,
 - 2) stworzenie warunków do rozwoju osobistego mieszkańców i realizacji indywidualnych zainteresowań,
 - 3) prowadzenie dokumentacji mieszkańców dotyczącej realizacji indywidualnego planu wsparcia a także wyznaczenia do pełnienia funkcji osoby pierwszego kontaktu,

- 4) nawiązywanie, podtrzymywanie i rozwijanie kontaktów z rodziną i środowiskiem,
 - 5) umożliwienie zaspakajania potrzeb kulturalnych oraz korzystanie przez mieszkańców z biblioteki oraz codziennej prasy,
 - 6) organizowanie świąt, uroczystości okazjonalnych oraz umożliwienie udziału mieszkańców w imprezach kulturalnych i turystycznych,
 - 7) prowadzenie ogólnousprawniającej rehabilitacji,
 - 8) wykonywanie zabiegów z zakresu fizjoterapii zgodnie z zaleceniem lekarza,
 - 9) zapewnienie kontaktu z kapłanem i udziału w praktykach religijnych,
 - 10) opracowywanie indywidualnych planów wspierania mieszkańców we współpracy z pracownikiem pierwszego kontaktu oraz pracownikami zespołu opiekuńczo –pielęgnacyjnego i ich realizacja,
 - 11) rozwiązywanie konfliktów interpersonalnych,
 - 12) współpraca z wolontariuszami Domu
5. Szczegółowe zadania stanowisk pracy wchodzących w skład zespołów określa Dyrektor w drodze zarządzenia wewnętrznego.”

§ 2

Wykonanie niniejszego zarządzenia powierzam Dyrektorowi Domu Pomocy Społecznej im. Wiktorii Michelisowej w Lublinie.

§ 3

Zarządzenie niniejsze wchodzi w życie z dniem podpisania.

mgr Marika Ręza

Radca Prawny

Zastępca Prezydenta Miasta Lublin

Elżbieta Kołodziej-Wnuk

Prezydent Miasta Lublin

dr inż. Adam Wasilewicz

DYREKTOR
Domu Pomocy Społecznej
im. W. Michelisowej
w Lublinie

mgr Jolanta Śluzak-Chabros

DYREKTOR
MIEJSKIEGO OŚRODKA POMOCY RODZINIE
w Lublinie

mgr Antoni Rudnik

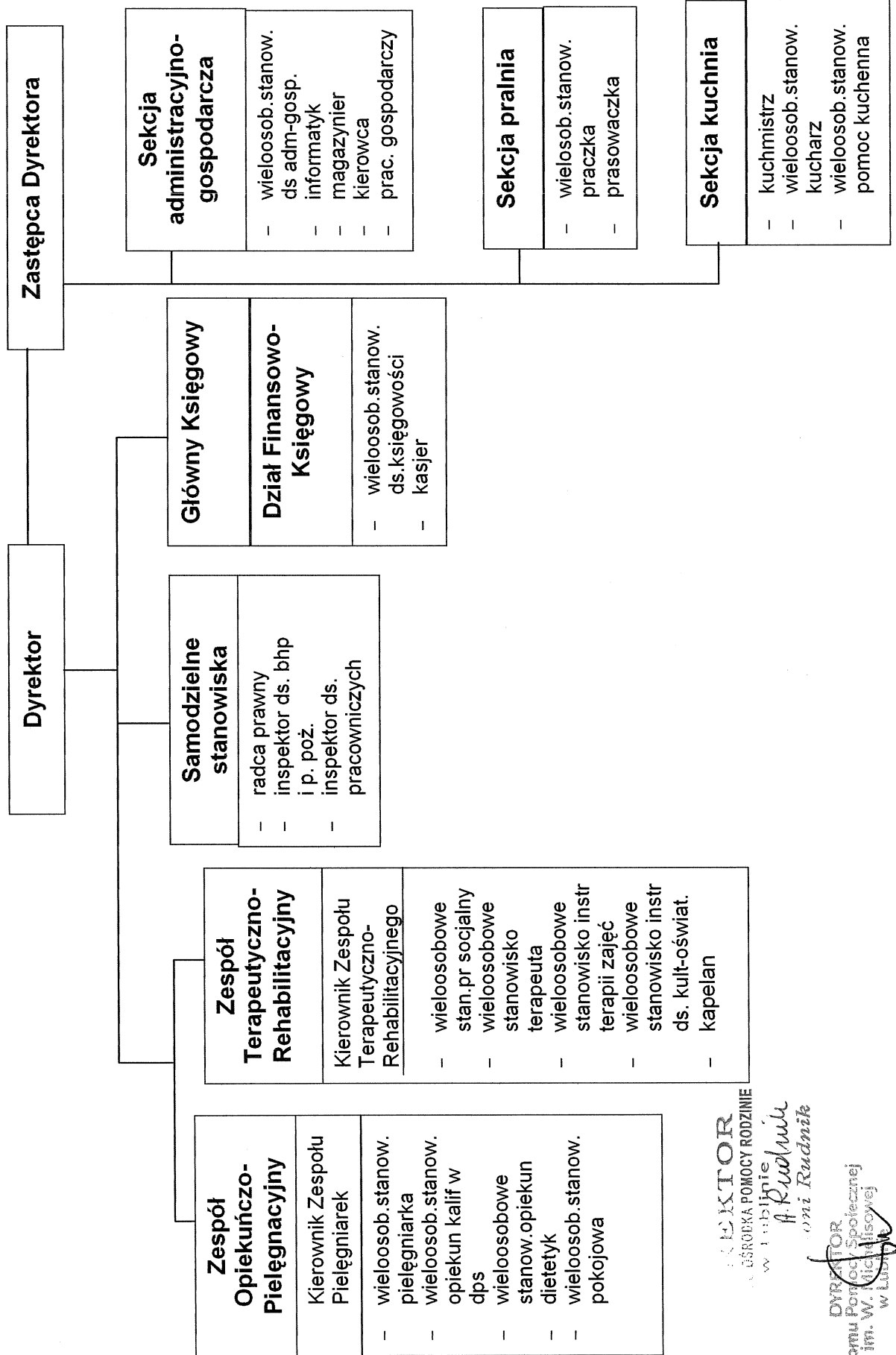
Z-ca DYREKTORA ds. NADZORU
Wydział Zdrowia i Spraw Społecznych

Barbara Dąbelska

DYREKTOR
Wydziału Organizacji Urzędu

Monika Madejska

Schemat Organizacyjny DPS im. W. Micheliśowej w Lublinie



Radca Prawny
mgr Maria Rajza

DIREKTOR
DOKŁADKA POMOCY RODZINIE
w Lublinie
A. Rudnicki
ani Rudnicki

DIREKTOR
Dому Pomocy Społecznej
im. W. Micheliśowej
w Lublinie
mgr Jolanta Słajdak-Chabros