

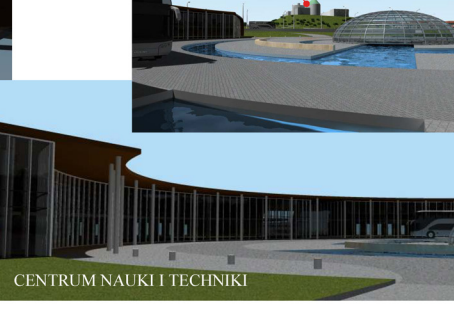
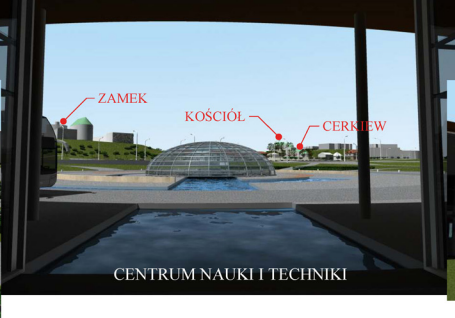
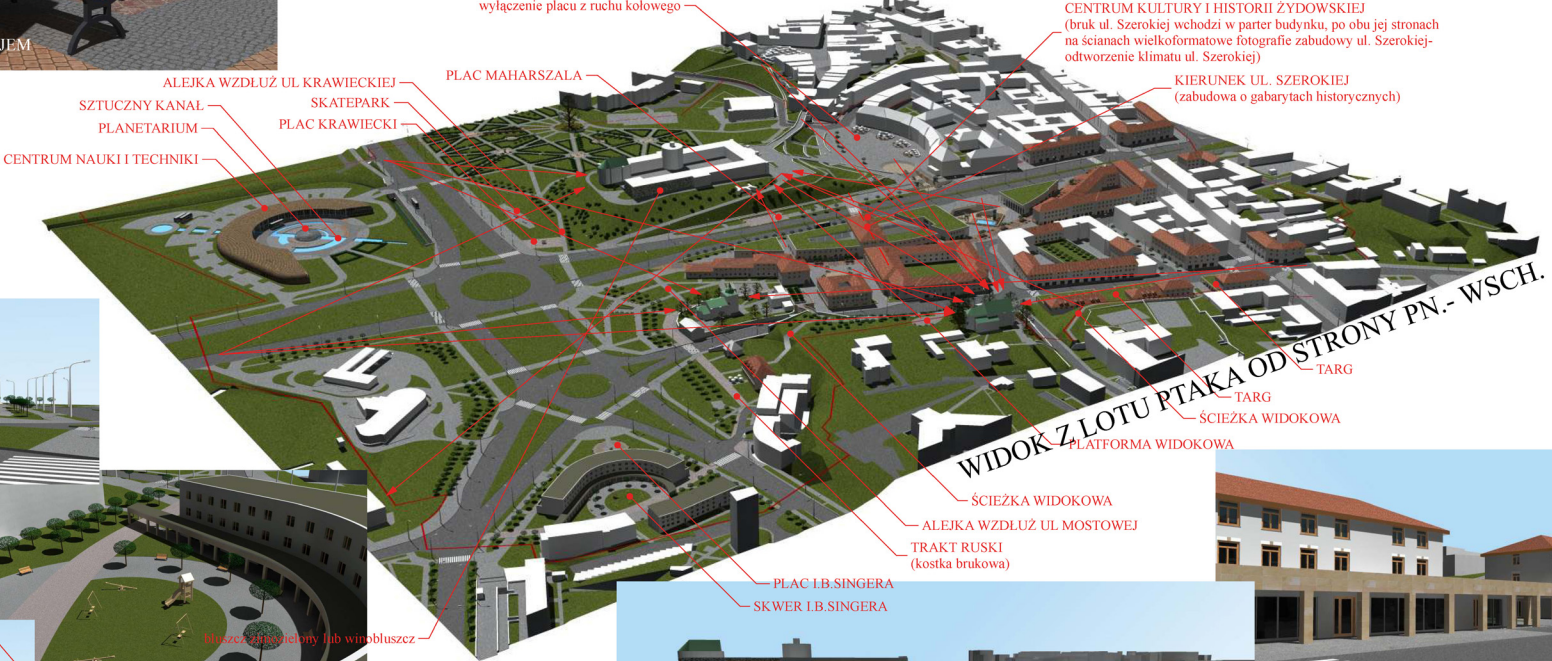
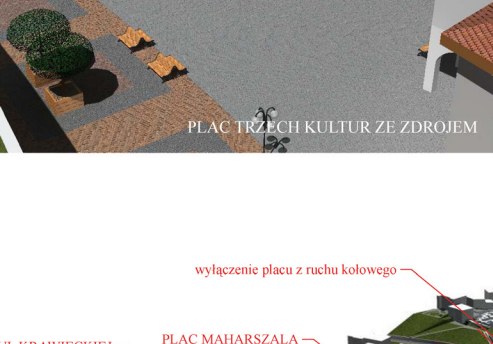
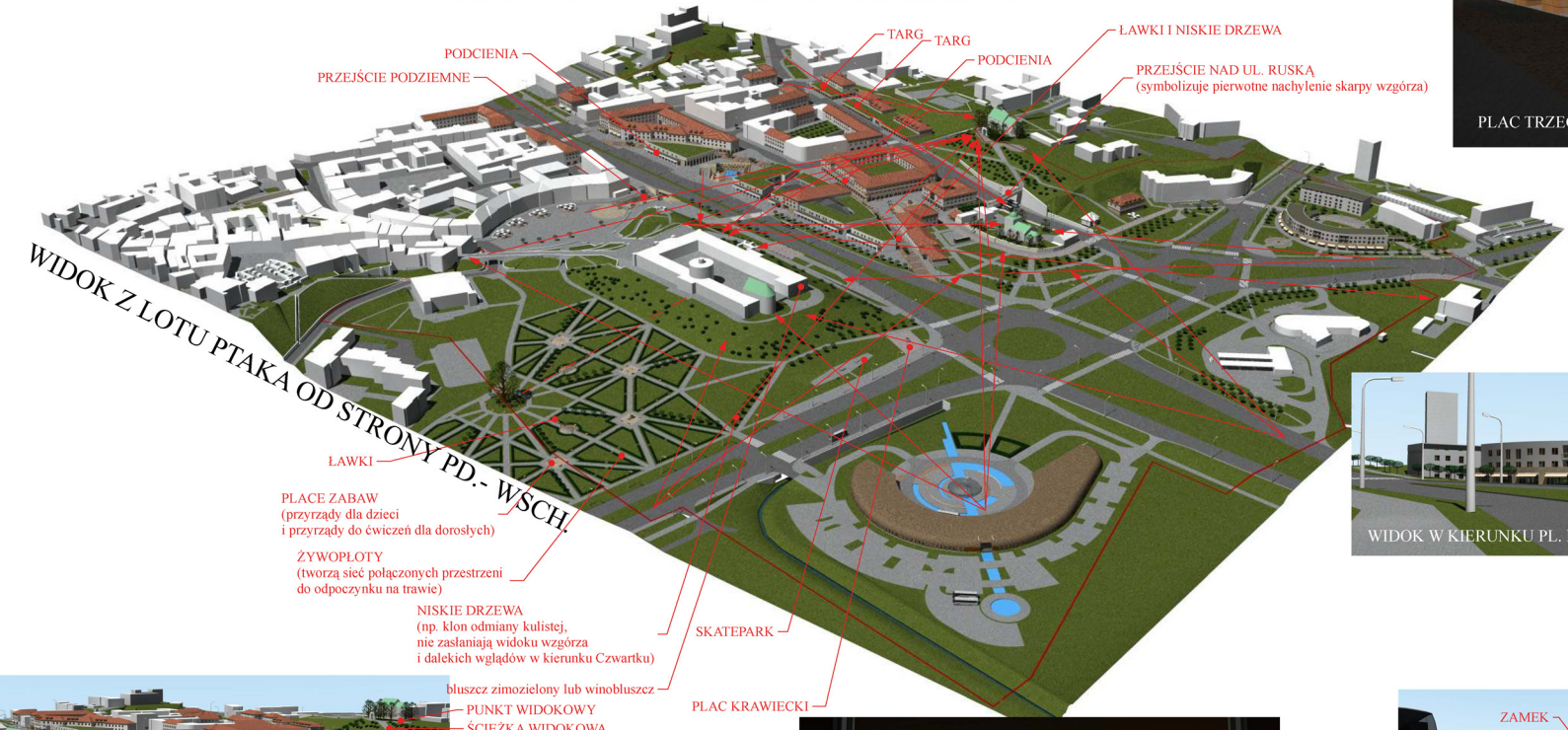
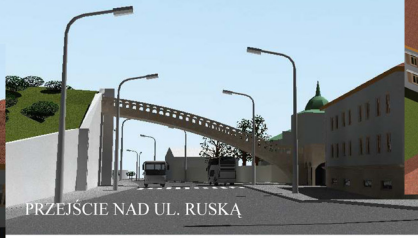
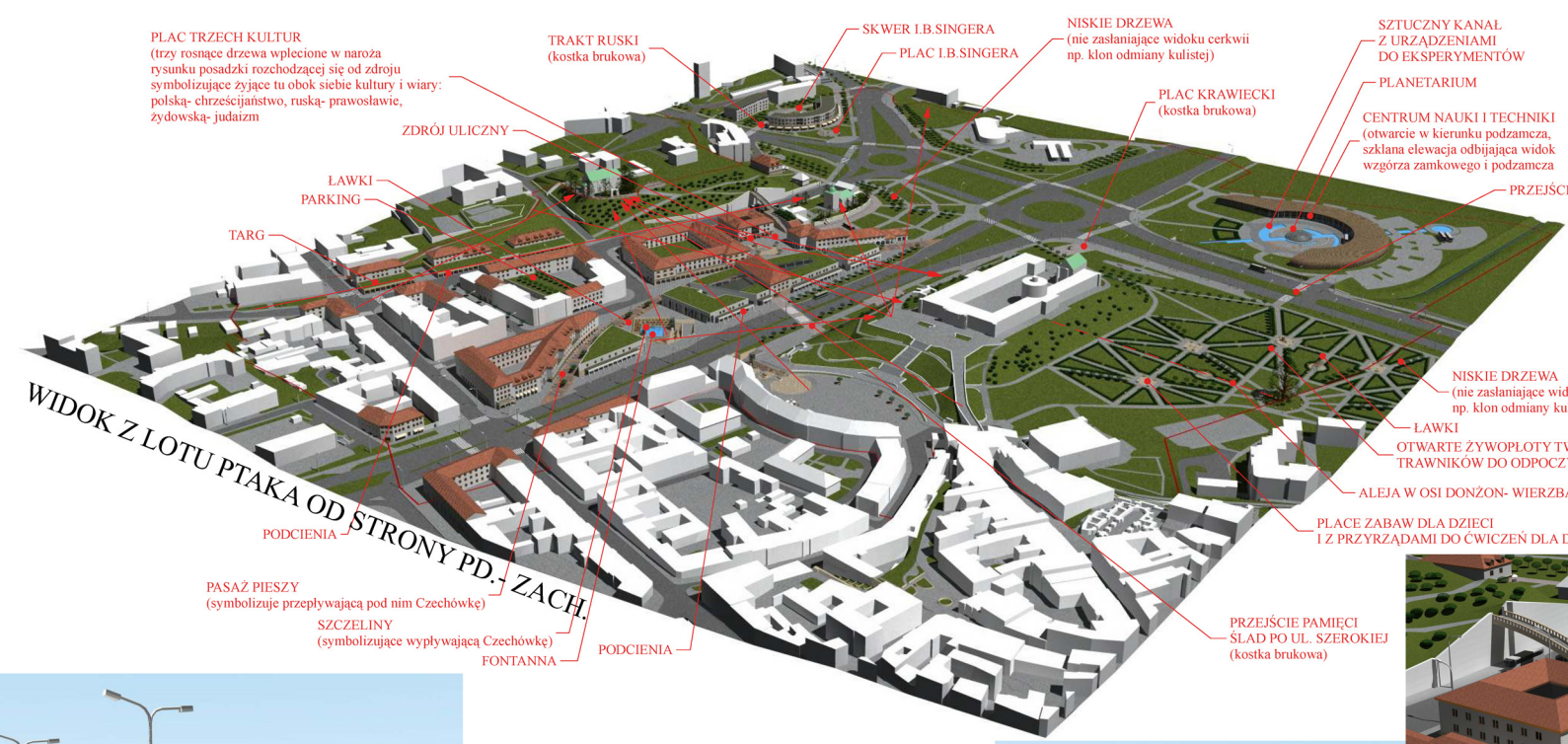
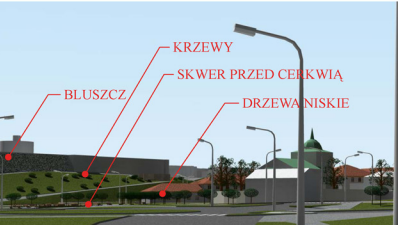
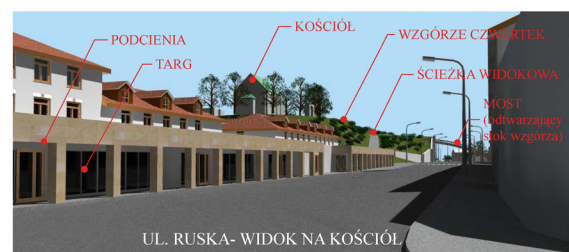
PROJEKT REWITALIZACJI OBSZARU PODZAMCZA W LUBLINIE

OZNACZENIA:

- granice terenów o różnym sposobie użytkowania
- nieprzekraczalna linia zabudowy
- nakazana linia zabudowy
- podcienia towarzyszące usługowej funkcji parteru (szerokość 3m)
- strefa zabudowy kubaturowej
- wejście do przejścia podziemnego
- trasa komunikacji kolejowej podstawowego
- trasa komunikacji kolejowej układu uzupełniającego
- trasa rowerowa
- ciąg pieszy
- ciąg pieszy w terenach zieleni
- pasáže piesze w obrębie budynków
- pochylnie
- schody
- osie kompozycyjne
- akcentowanie zamknięcia widoku
- nie wskazane elem. wysokościowe przecinające dolinę Czechówki
- akcentowanie ekspozycji
- akcentowanie narożnika budynku
- obszary wpisane do rejestru zabytków woj. lubelskiego
- obszary pomnika historii
- obiekty wpisane do rejestru zabytków woj. lubelskiego
- obiekty proponowane do ochrony w gminnej ewidencji zabytków
- strefa obserwacji archeologicznych
- strefa zagrożenia zalewowych przy awarii tamy Zalewu Zembrzyckiego
- ochrona skupisk kolcowoju zwyczajnego
- drzewa projektowane
- projektowane pomniki przyrody
- szpalery drzew
- ekologiczny system obszarów chronionych
- skarpy chronione
- przystanki autobusowe komunikacji miejskiej
- przystanki przesiadkowe PKS
- przystanki autobusowe
- przystanki taxi
- trasy linii autobusowych
- trasy linii trolejbusowych
- tereny zabudowy mieszkaniowej jednorodzinnej
- tereny zabudowy mieszkaniowej wielorodzinnej
- tereny usług kultury
- tereny usług kultu religijnego i czynności religijnych
- tereny usług handlu, gastronomii i usług drobnych
- tereny usług handlu
- tereny usług gastronomii
- tereny usług drobnych
- tereny usług turystyczno-wczasowych
- tereny usług administracji
- tereny usług motoryzacji
- tereny usług sportu i rekreacji
- tereny usług zdrowia
- tereny zieleni urządzonej
- tereny zagrożone powodzią
- tereny wód powierzchniowych śródlądowych
- tereny dróg publicznych- ulica dojazdowa
- tereny dróg publicznych- ulica lokalna
- tereny dróg publicznych- ulica zbiorcza
- tereny dróg publicznych- ulica główna
- tereny dróg wewnętrznych
- tereny wydzielonych ciągów pieszych, pieszo-jezdnym
- tereny wydzielonych ciągów rowerowych, pieszo-rowerowych
- tereny komunikacji
- tereny dworców autobusowych
- tereny placów
- tereny infrastruktury elektroenergetycznej
- tereny urządzeń gazownictwa
- budynki usługowe
- budynki mieszkalne wielorodzinne z usługami w parterze
- budynki mieszkalne wielorodzinne
- budynki usługowe z dachem zielonym
- budynki parkingowe z dachem zielonym
- nawierzchnie utwardzone- jezdnie
- nawierzchnie utwardzone- piesze, rowerowe, pieszo-jezdne
- nawierzchnia trawiasta
- woda

KONCEPCJA PROJEKTU
ZAGOSPODAROWANIA
TERENU skala 1:1000

PROJEKT REWITALIZACJI OBSZARU PODZAMCZA W LUBLINIE

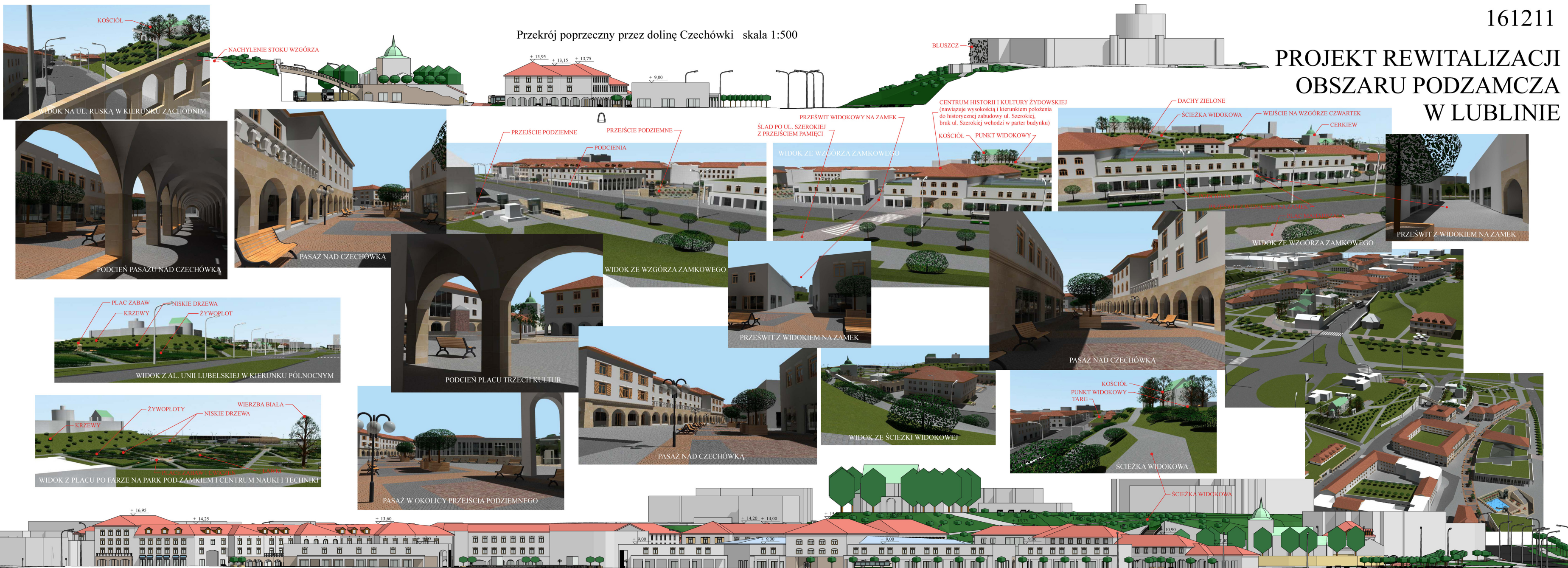


WIDOKI STANU PROJEKTOWANEGO

← ZACHOWANE WIDOKI

PROJEKT REWITALIZACJI OBSZARU PODZAMCZA W LUBLINIE

Przekrój poprzeczny przez dolinę Czechówki skala 1:500



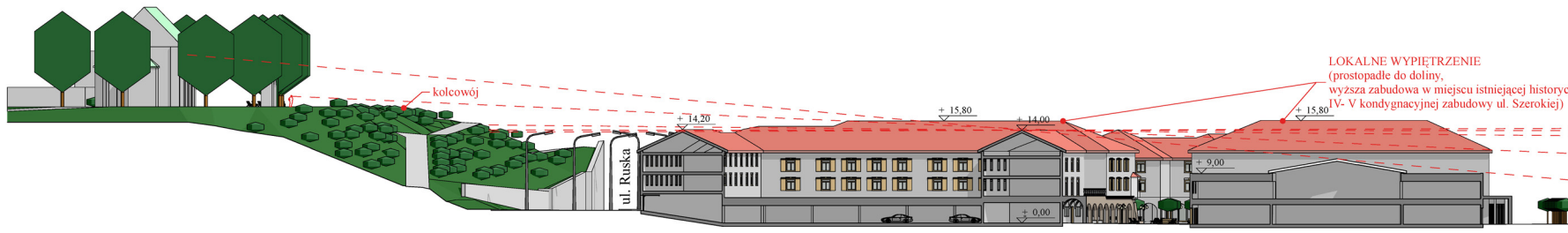
Przekrój przez Al. Tysiąclecia w kierunku północnym. skala 1:500



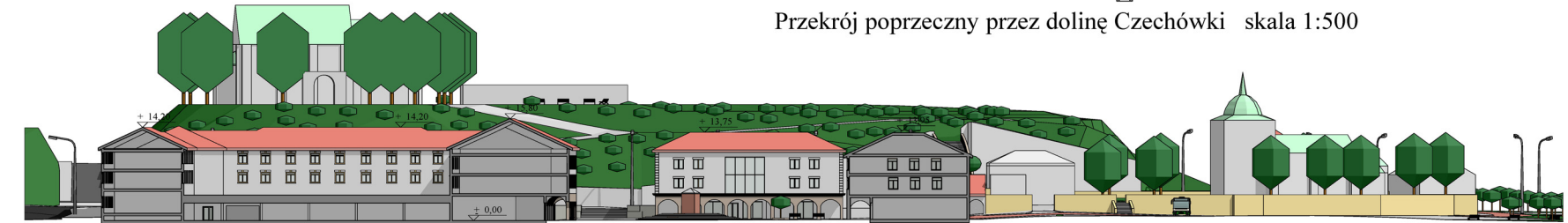
Przekrój przez plac Trzech Kultur- Zdrojowy skala 1:500

PRZEKROJE, WIDOKI I DETALE ZAGOSPODAROWANIA TERENU

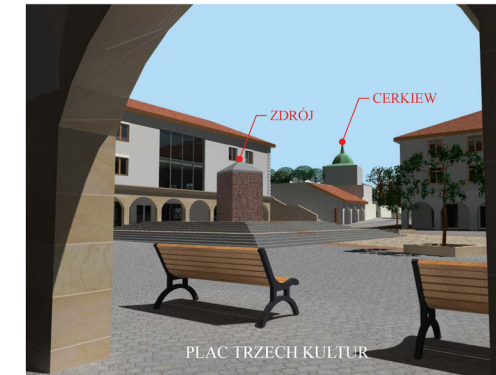
PROJEKT REWITALIZACJI OBSZARU PODZAMCZA W LUBLINIE



Przekrój poprzeczny przez dolinę Czechówki skala 1:500

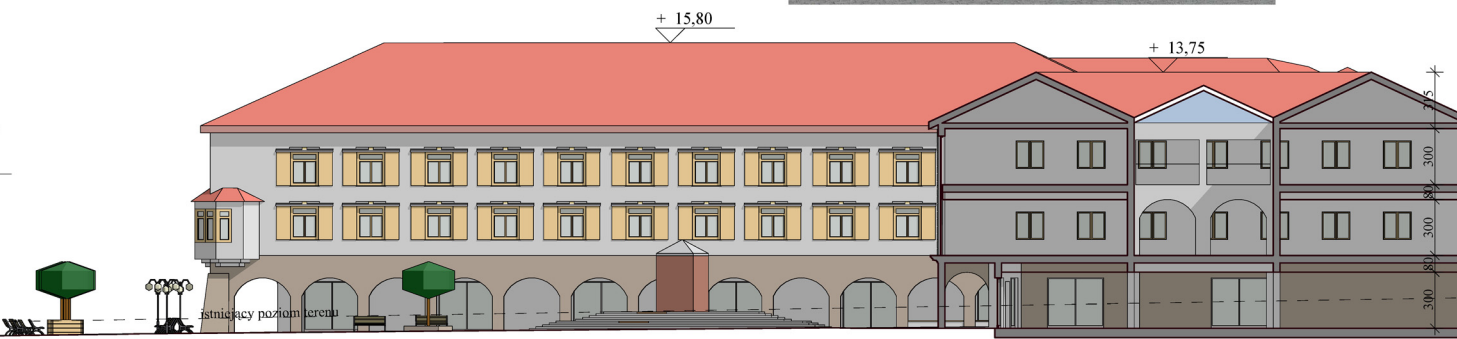
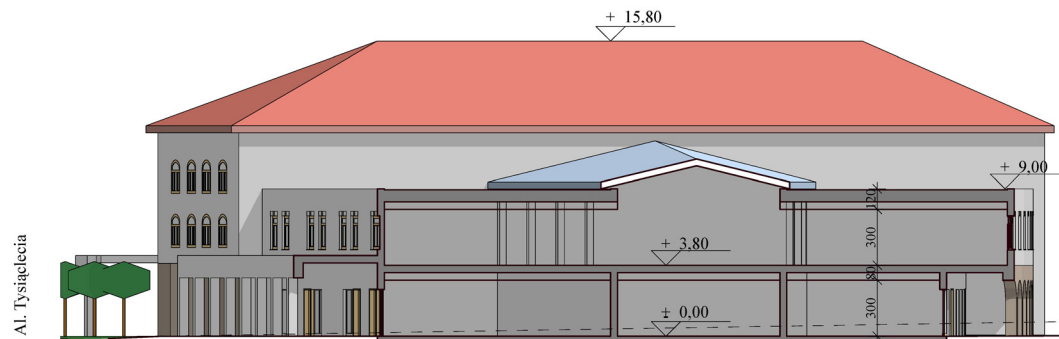


Przekrój przez plac Trzech Kultur skala 1:500

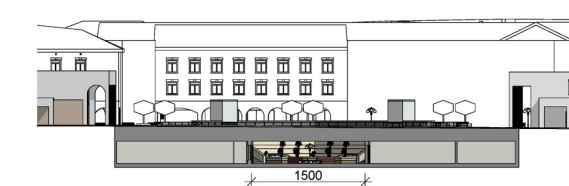


WIDOKI PRZEKROJE

Uwaga: Na przekrojach pominięto fundamenty.



Przekrój przez plac Trzech Kultur skala 1:200



Przekrój poprzeczny przez przejście podziemne pod Al. Tysiąclecia skala 1:500



Przekrój podłużny przez przejście podziemne pod Al. Tysiąclecia skala 1:500

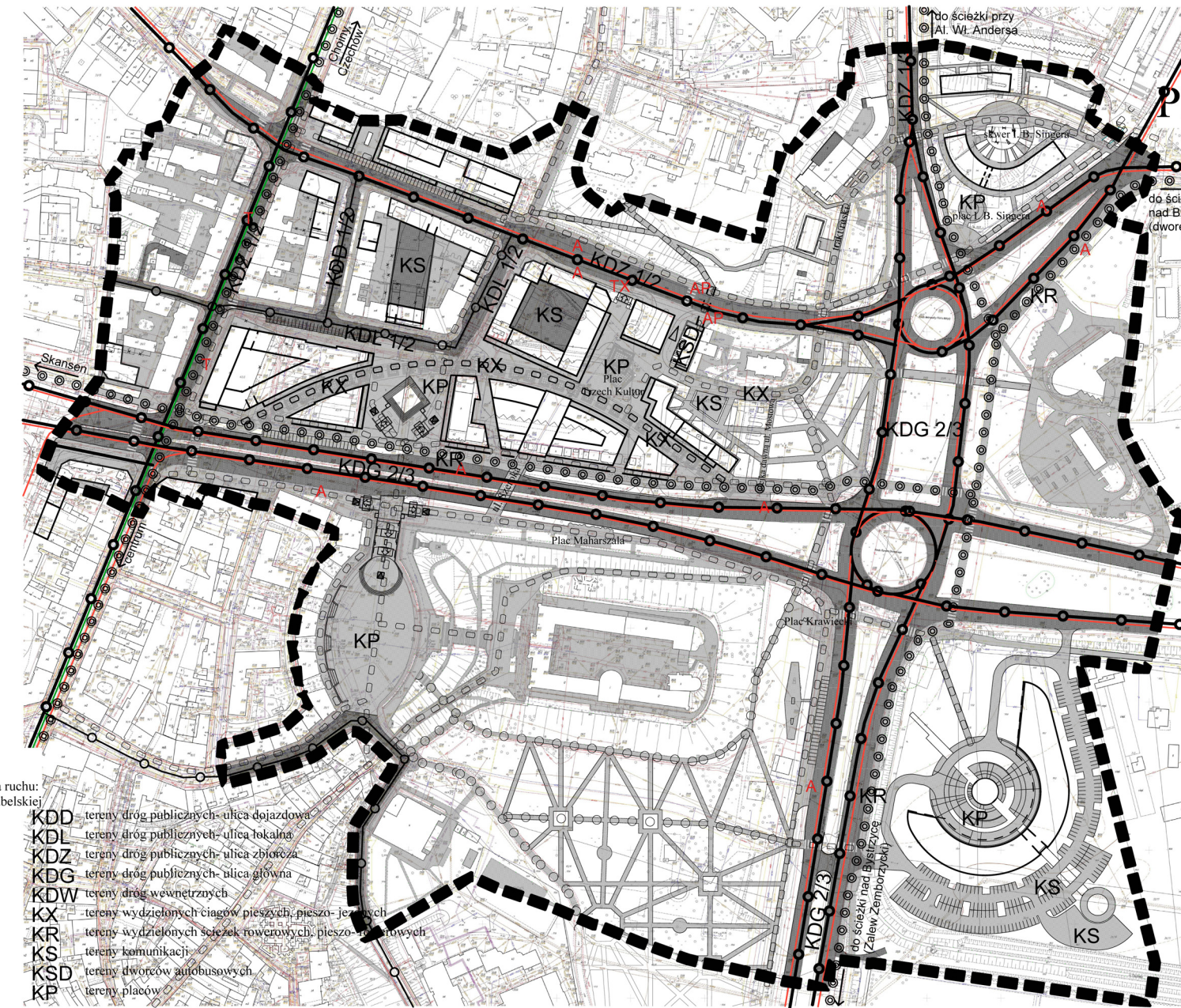


Schemat atrakcji przejścia podziemnego



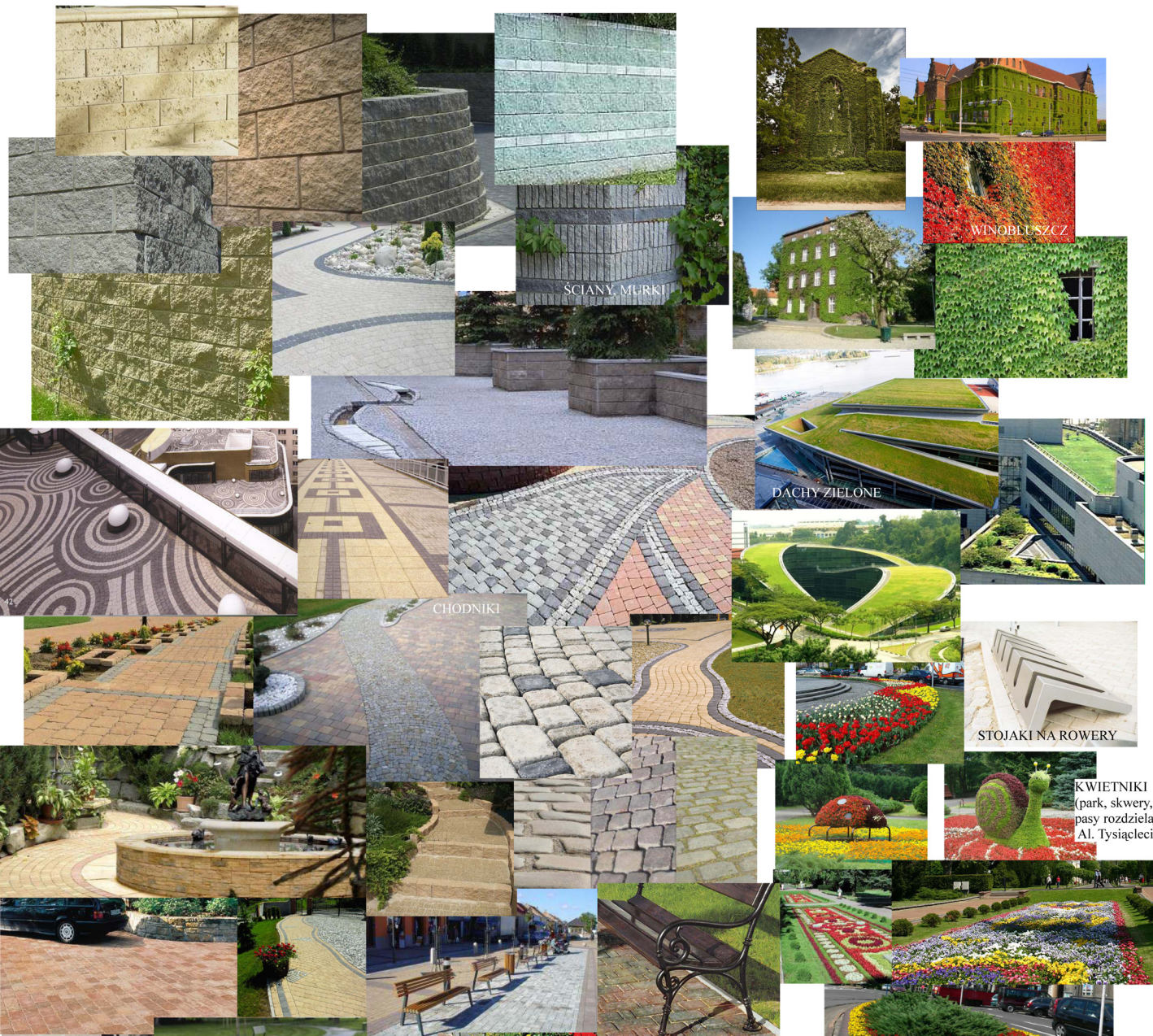
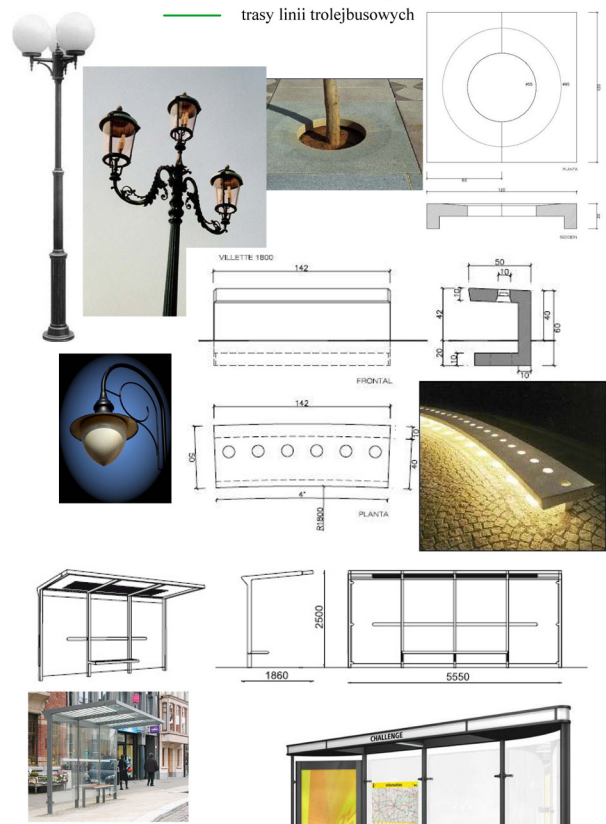
POWIĄZANIA OBSZARU CENTRALNEGO PODZAMCZA Z OBSZAREM STAREGO MIASTA

PROJEKT REWITALIZACJI OBSZARU PODZAMCZA W LUBLINIE

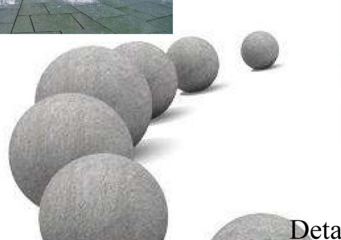
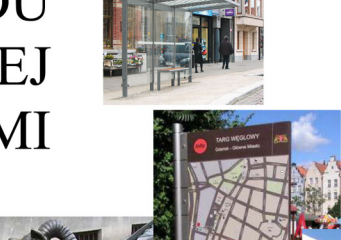
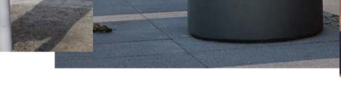
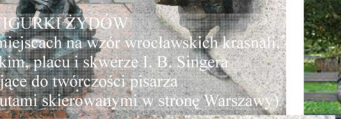


skala 1:2000 SCHEMAT UKŁADU
KOMUNIKACJI INDYWIDUALNEJ
I ZBIOROWEJ WRAZ Z PARKINGAMI

- wejście do przejścia podziemnego
- trasa komunikacji kolejowej układu podstawowego
- trasa komunikacji kolejowej układu uzupełniającego
- trasa rowerowa
- ciąg pieszy
- tereny w terenach zieleni
- przystanki autobusowe komunikacji miejskiej
- przystanki przesiadkowe PKS
- przystanki trolejbusowe
- przystanki taxi
- trasy linii autobusowych
- trasy linii trolejbusowych



- KDD tereny dróg publicznych - ulica dojazdowa
- KDL tereny dróg publicznych - ulica lokalna
- KDZ tereny dróg publicznych - ulica zbiorowa
- KDG tereny dróg publicznych - ulica główna
- KDW tereny dróg wewnętrznych
- KX tereny wydzielonych ciągów pieszych, pieszo-jezdniczych
- KR tereny wydzielonych ścieżek rowerowych, pieszo-jezdniczych
- KS tereny komunikacji
- KSD tereny dworców autobusowych
- KP tereny placów



DETALE

Detale przedstawione na zdjęciach
zaczepnięto z zasobów internetowych.