

Zarządzenie nr 807/2009
Prezydenta Miasta Lublin
z dnia *12.11.* 2009 roku

zmieniające zarządzenie Nr 443/2008 Prezydenta Miasta Lublin z dnia 2 lipca
2008 roku w sprawie przyjęcia regulaminu organizacyjnego Domu Pomocy
Spółecznej „Betania” w Lublinie

Na podstawie art. 36 ust. 1 w związku z art. 92 ust. 1 pkt 2 ustawy z dnia 5 czerwca 1998 roku o samorządzie powiatowym (tekst jednolity z 2001 roku, Dz. U. Nr 142, poz. 1592, z późniejszymi zmianami), § 4 ust. 1 rozporządzenia Ministra Polityki Społecznej z dnia 19 października 2005 roku w sprawie domów pomocy społecznej (Dz. U. Nr 217, poz. 1837) oraz § 7 Statutu Domu Pomocy Społecznej „Betania” w Lublinie, stanowiącego załącznik do Uchwały nr 1038/XLII/2006 Rady Miasta Lublin z dnia 29 czerwca 2006 roku w sprawie Statutu Domu Pomocy Społecznej „Betania” w Lublinie zarządzam, co następuje:

§1

W załączniku nr 1 do zarządzenia Nr 443/2008 Prezydenta Miasta Lublin z dnia 2 lipca 2008 roku w sprawie przyjęcia regulaminu organizacyjnego Domu Pomocy Społecznej „Betania” w Lublinie wprowadza się następujące zmiany:

1) W § 4 dodaje się ust. 4a w brzmieniu: „ Dom może również świadczyć na swoim terenie specjalistyczne usługi opiekuńcze dla osób w nim nie zamieszkujących.”

2) w § 4 ust. 5 liczbę „62” zastępuje się liczbą „120”

3) w § 4 dodaje się ust. 6a w brzmieniu: „ Dom świadczy specjalistyczne usługi opiekuńcze na podstawie decyzji administracyjnych wydanych przez Prezydenta Miasta Lublin określających w szczególności zakres usług i okres ich świadczenia.”

4) w § 6 ust. 3 pkt 1 tiret „wieloosobowe stanowisko pracy terapeuta” otrzymuje brzmienie „wieloosobowe stanowisko pracy terapeuty zajęciowy”

5) w § 6 ust. 3 pkt 2 dodaje się tiret w brzmieniu : „wieloosobowe stanowisko pracy masażysta” i tiret w brzmieniu „ wieloosobowe stanowisko pracy terapeuty”

6) załącznik do zarządzenia Nr 443/2008 Prezydenta Miasta Lublin z dnia 2 lipca 2008 roku, stanowiący schemat organizacyjny otrzymuje brzmienie zgodne z załącznikiem do niniejszego zarządzenia.

§2

Wykonanie niniejszego zarządzenia powierzam Dyrektorowi Domu Pomocy Społecznej „Betania” w Lublinie.

§3

Zarządzenie niniejsze wchodzi w życie z dniem podpisania.

Zastępca Prezydenta Miasta Lublin

Elżbieta Kotodziej-Wnuk

DYREKTOR

Jerzy Chojnowski
spec. z zakr. org. pomocy społ.
i aktyw. instytucjonalnej

Prezydent Miasta Lublin

DYREKTOR
Wydziału Organizacji Urzędu

Monika Madejska

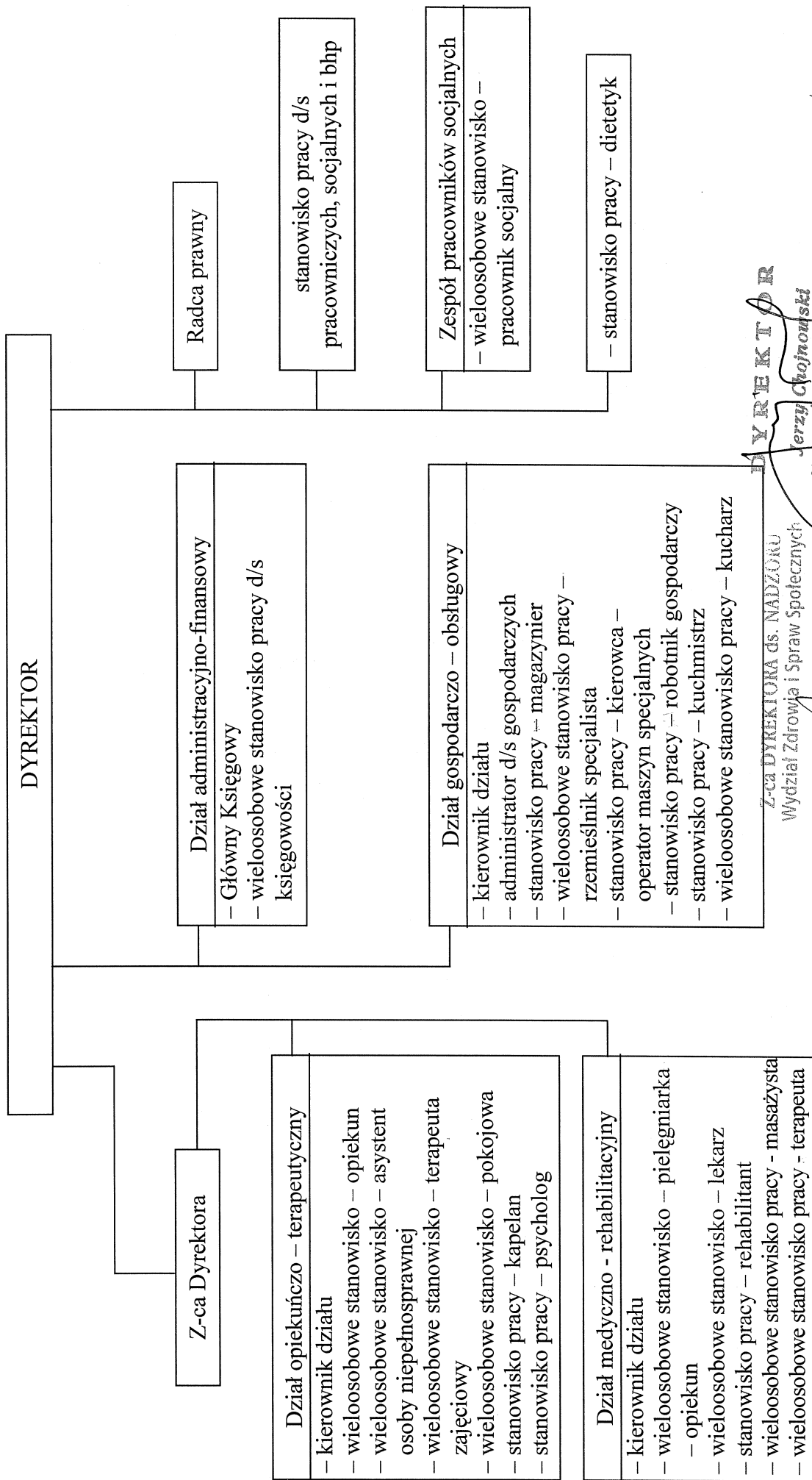
dr inż. Adam Wasilowski

Radca Prawny
Zdzisław Wójcik, NADZORU
Wydział Zdrowia i Spraw Społecznych

Barbara Daniłko

Radca Prawny
Ewa Gajda

Schemat organizacyjny DPS „Betania” w Lublinie



DYREKTOR
Jerzy Chojnowski
 spec. z zakr.org. pomocy społ.
 i pomocy instytucjonalnej

Z-ca DYREKTORA ds. NADZORU
 Wydział Zdrowia i Spraw Społecznych

Edyta Winiętek

Radca prawny
 Beata Kozłowska