

**Uchwała Nr 868/XXXIII/2017  
Rady Miasta Lublin**

z dnia 12 października 2017 r.

**zmieniająca uchwałę nr 735/XXIX/2017 Rady Miasta Lublin z dnia 27 kwietnia 2017 r.  
w sprawie Programu Rewitalizacji dla Lublina na lata 2017-2023**

Na podstawie art. 18 ust. 2 pkt 15 ustawy z dnia 8 marca 1990 r. o samorządzie gminnym (Dz. U. z 2017 r. poz. 1875) oraz art. 7 ust. 3 ustawy z dnia 9 października 2015 r. o rewitalizacji (Dz. U. z 2017 r. poz. 1023, z późn. zm.) - Rada Miasta Lublin uchwala, co następuje:

**§ 1**

W załączniku do uchwały nr 735/XXIX/2017 Rady Miasta Lublin z dnia 27 kwietnia 2017 r. w sprawie Programu Rewitalizacji dla Lublina na lata 2017-2023 wprowadza się następujące zmiany:

- 1) w pkt „6.3 Kierunki działań i przedsięwzięcia. Przedsięwzięcia rewitalizacyjne w ramach kierunków działań”, po projekcie numer „59” - dodaje się projekty oznaczone odpowiednio numerami „60” i „61”, których opis przedstawiony zostaje w ujęciu tabelarycznym, zgodnie z treścią załącznika nr 1;
- 2) Mapa 6.2 - „Przedsięwzięcia rewitalizacyjne zaplanowane w Programie Rewitalizacji z wyłączeniem przedsięwzięć obejmujących cały obszar rewitalizacji lub znaczną jego część (źródło: UM Lublin)” - otrzymuje treść zgodnie z brzmieniem załącznika nr 2;
- 3) Tabela 7.1 - „tabela komplementarności przedsięwzięć rewitalizacyjnych” - otrzymuje treść zgodnie z brzmieniem załącznika nr 3;
- 4) Tabela 7.4 - „tabela szacowane koszty realizacji programu rewitalizacji w tys. PLN (opracowanie na zlecenie UM Lublin)” - otrzymuje treść zgodnie z brzmieniem załącznika nr 4.

**§ 2**

Wykonanie uchwały powierza się Prezydentowi Miasta Lublin.

**§ 3**

Uchwała wchodzi w życie z dniem podjęcia.

z up. Przewodniczącego Rady Miasta Lublin

**Jarosław Pakuła**  
Wiceprzewodniczący Rady Miasta Lublin

Opisy projektów 60 i 61

<b>60</b>	<b>Tytuł projektu: Rewaloryzacja zabytkowego budynku dawnego Szpitala Żydowskiego oraz jego adaptacja w celu nadania mu nowych funkcji użytkowych, wraz z zagospodarowaniem terenu funkcjonalnie związanego z obiektem</b>	
<b>PODZAMCZE I CZWARTEK</b>	Lokalizacja: Ul. Lubartowska 81/83	Szacowana wartość: 12 500 000 PLN w tym środki własne 1 875 000 PLN
Opis i zakres realizowanych zadań: Projekt obejmuje renowację zabytkowego budynku i jego otoczenia z przeznaczeniem na hotel dla rodzin pacjentów hospitalizowanych w szpitalu, część turystyczną z izbą pamięci oraz część szkoleniowo-konferencyjno-wystawową z możliwością organizacji stałych lub czasowych wystaw. Przedsięwzięcie obejmuje roboty remontowo-konserwatorskie przy elewacji budynku, oraz konserwacyjno-restauracyjne wewnątrz Szpitala, służące wyeksponowaniu walorów kulturowo-estetycznych, przystosowaniu budynku do potrzeb osób niepełnosprawnych oraz zagospodarowanie terenu wokół .		
Podmiot realizujący: Jednostka Samorządu Województwa Lubelskiego		
Prognozowane rezultaty i sposób ich oceny: Odrestaurowanie szpitala przełoży się na poszerzenie funkcjonalności poprzez realizację miejsc noclegowych, wprowadzenie funkcji kulturalnej i turystycznej, poprawę stanu technicznego i estetyki zabytkowej części miasta.		
Powiązanie z innymi kierunkami działań: 2.3 Kreowanie nowych i poprawa jakości istniejących przestrzeni publicznych i półpublicznych. 3.1 Działania na rzecz zwiększenia atrakcyjności działalności gospodarczej na obszarze rewitalizacji i tworzenie nowych miejsc pracy. 3.2 Przedsięwzięcia miastotwórcze wzmacniające prestiż, estetykę i ofertę obszaru rewitalizacji oraz przyciągające mieszkańców oraz gości. 3.3 Ochrona i popularyzacja dziedzictwa kulturowego obszaru rewitalizacji w celu kreowania wizerunku Lublina jako nieodkrytego celu turystycznego. 3.4 Modernizacja budynków na obszarze rewitalizacji, w tym poprawa warunków zamieszkania		
Komplementarność lub powiązanie z innymi przedsięwzięciami: Lubelska Dzielnicza Kreatywna – rewitalizacja historycznego centrum Lublina poprzez rozwój przemysłów artystycznych i kreatywnych Zagospodarowanie obszaru dawnego Podzamcza		

<b>61</b>	<b>Tytuł projektu: Rewaloryzacja zabytkowych obiektów na terenie Starego Miasta położonych przy ulicach: Grodzka, Rynek, Bramowa, Złota, Jezuicka, Dominikańska, Szambelańska, Archidiakońska, Olejna, Rybna</b>	
<b>STARE MIASTO</b>	Lokalizacja: Stare Miasto	Szacowana wartość: 20 000 000 PLN
<p>Opis i zakres realizowanych zadań:</p> <p>Przedsięwzięcie obejmuje rewaloryzację zabytkowych kamienic położonych na terenie Starego Miasta w Lublinie. Zakres rzeczowy obejmuje:</p> <ul style="list-style-type: none"> <li>- kompleksowy remont zewnętrznych elementów kamienic – dach, elewacja, stolarka,</li> <li>- zagospodarowanie terenu przyległego,</li> <li>- zakup wyposażenia do prowadzenia działalności.</li> </ul> <p>Zostanie zapewnione efektywne, trwałe i skuteczne wykorzystanie produktów przedsięwzięcia dla celów polityki społecznej.</p>		
<p>Podmioty realizujące:</p> <p>Jednostki samorządu terytorialnego, samorządowe jednostki organizacyjne sektora finansów publicznych, przedsiębiorstwa społeczne, podmioty działające w oparciu o ppp, spółki prawa handlowego, w których większość udziałów lub akcji posiadają jednostki samorządu terytorialnego lub ich związki, organizacje pozarządowe, MŚP</p>		
<p>Prognozowane rezultaty i sposób ich oceny:</p> <p>Remonty obiektów przełożą się na poprawę estetyki zabytkowej części miasta oraz poprawę jakości życia mieszkańców (m.in. korzystniejsze warunki opłat za energię). Realizacja przedsięwzięcia przyczyni się do zachowania wartości kulturowych oraz poprawy estetyki otoczenia zabytków, co pośrednio wpłynie na jego atrakcyjność turystyczną i wzrost liczby turystów.</p>		
<p>Powiązanie z innymi kierunkami działań:</p> <ol style="list-style-type: none"> <li>3.1 Działania na rzecz zwiększenia atrakcyjności działalności gospodarczej na obszarze rewitalizacji i tworzenie nowych miejsc pracy.</li> <li>3.2 Przedsięwzięcia miastotwórcze wzmacniające prestiż, estetykę i ofertę obszaru rewitalizacji oraz przyciągające mieszkańców oraz gości.</li> <li>3.3 Ochrona i popularyzacja dziedzictwa kulturowego obszaru rewitalizacji w celu kreowania wizerunku Lublina jako nieodkrytego celu turystycznego.</li> <li>3.4 Modernizacja budynków na obszarze rewitalizacji, w tym poprawa warunków zamieszkania.</li> </ol>		
<p>Komplementarność lub powiązanie z innymi przedsięwzięciami:</p> <p>Zamieszkać Po Nowemu – pilotażowy program modernizacji i rozwoju lubelskiego zasobu mieszkaniowego</p>		

Mapa 6.2 Przedsięwzięcia rewitalizacyjne zaplanowane w Programie Rewitalizacji  
z wyłączeniem przedsięwzięć obejmujących cały obszar rewitalizacji  
lub znaczną jego część (źródło: UM Lublin)

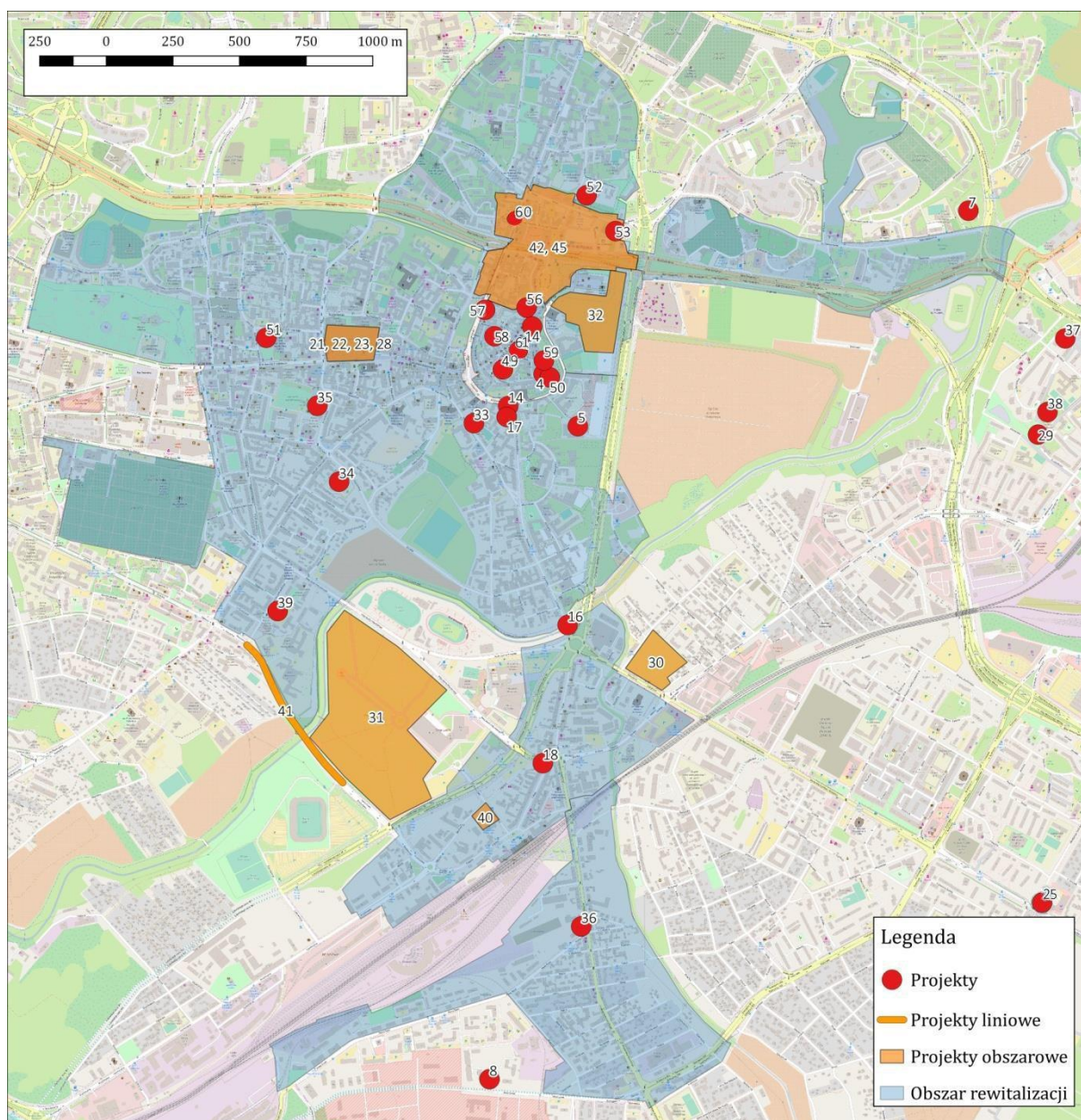


Tabela 7.1 – tabela komplementarności przedsięwzięć rewitalizacyjnych

nr projektu	1	2	3	4	5	6	7	8	9	10	11	12	13	14	15	16	17	18	19	20	21	22	23		
1.1	1	■																							
	2		■																						
	3			■																					
1.2	4																								
	5																								
	6																								
1.3	7																								
	8																								
	9																								
	10																								
	11																								
	12																								
	13																								
2.1	14																								
	15																								
	16																								
	17																								
	18																								
	19																								
	20																								
	21																								
	22																								
	23																								
	2.2	24																							
25																									
26																									
27																									
2.3	28																								
	29																								
	30																								
	31																								
	32																								
	33																								
	34																								
2.4	35																								
	36																								
	37																								
	38																								
	39																								
	40																								
	41																								
3.1	42																								
	43																								
	44																								
	45																								
	46																								
3.2	47																								
	48																								
3.3	49																								
	50																								
	51																								
	52																								
	53																								









Tabela 7.4 - szacowane koszty realizacji programu rewitalizacji w tys. PLN  
(opracowanie na zlecenie UM Lublin)

	PUBLICZNE				PRYWATNE	ŁĄCZNIE
	WŁASNE GMINY	UNIJNE	KRAJOWE	ZWROTNE		
Wynikające z szacowanej wartości przedsięwzięć rewitalizacyjnych ujętych w programie, których dojrzałość umożliwia szczegółową kalkulację	226 118	467 694	8 765	22 500	5 400	730 477
Szacowane środki na realizację pozostałych przedsięwzięć rewitalizacyjnych, których dojrzałość lub niepewność realizacji uniemożliwia szczegółową kalkulację	35 000	40 000	40 000	45 000	249 600	409 600
<b>Łącznie</b>	<b>261 118</b>	<b>507 694</b>	<b>48 765</b>	<b>67 500</b>	<b>255 000</b>	<b>1 140 077</b>