

Harmonogramy dobowe selekcji programów

Liczba zadeklarowanych harmonogramów dobowych: 4

Nowy

Usuń

Dane harmonogramu

Definicja harmonogramu numer:

1

Nazwa harmonogramu:

Pn-Pt

Liczba pozycji: 7

Nowa

Usuń

Godz. początku	Godz. końca	Nr programu	Nazwa aplikacji	Nazwa programu
00:00	05:00	93	---	Żółty migający
05:00	10:00	222	SOPHICON	
10:00	14:30	223	SOPHICON	
14:30	17:30	222	SOPHICON	
17:30	20:00	223	SOPHICON	
20:00	23:00	221	SOPHICON	
23:00	00:00	93	---	Żółty migający

< Wstecz

Dalej >

Harmonogramy dobowe selekcji programów

Liczba zadeklarowanych harmonogramów dobowych: 4

Nowy

Usuń

Dane harmonogramu

Definicja harmonogramu numer:

1

Nazwa harmonogramu:

Pn-Pt

Liczba pozycji: 7

Nowa

Usuń

Godz. początku	Godz. końca	Nr programu	Nazwa aplikacji	Nazwa programu
00:00	05:00	93	---	Zółty migający
05:00	10:00	222	SOPHICON	
10:00	14:30	221	SOPHICON	
14:30	17:30	222	SOPHICON	
17:30	20:00	221	SOPHICON	
20:00	23:00	223	SOPHICON	
23:00	00:00	93	---	Zółty migający

< Wstecz

Dalej >

# Zarząd Dróg i Mostów w Lublinie

## Wydział Zarządzania Ruchem

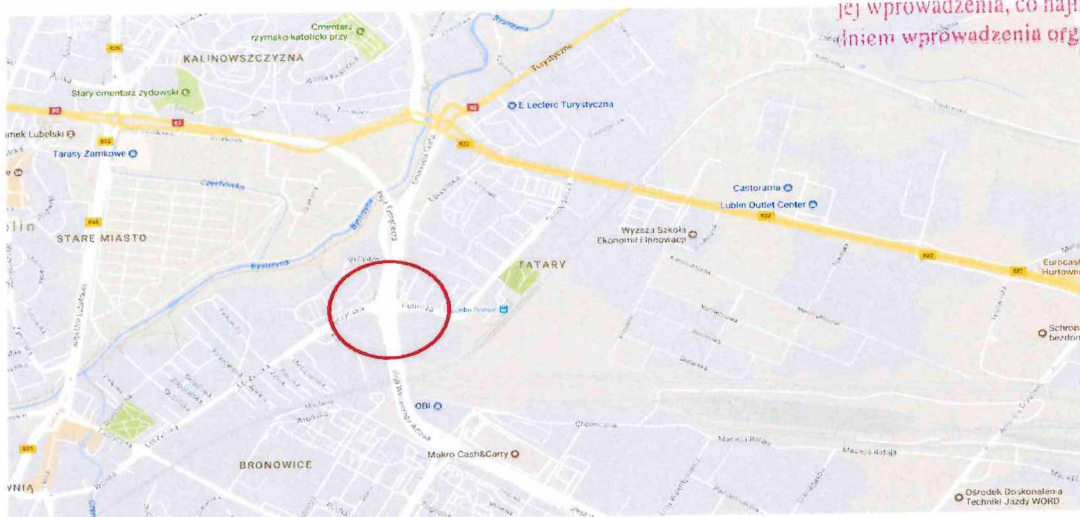
ul. Krochmalna 13J, 20-401 Lublin, tel.: 81 466 5700, fax: 81 466 5701  
e-mail: [drogi@zdm.lublin.eu](mailto:drogi@zdm.lublin.eu), [www.zdm.lublin.eu](http://www.zdm.lublin.eu)

ZR-CS.4001.247.2017

Lublin, dnia 11.10.2017 r.

## Projekt stałej organizacji ruchu - dopuszczenie zawracania na skrzyżowaniu Łęczyńska - Hutnicza - Witosa w Lublinie

Jednostka wprowadzająca organizację ruchu zawiadamia organ zarządzający ruchem, zarząd drogi, właściwego komendanta Policji o terminie jej wprowadzenia, co najmniej na 7 dni przed dniem wprowadzenia organizacji ruchu.



Opracował:

Kierownik sekcji  
ds. Centrum Sterowania Ruchem  
w Wydziale Zarządzania Ruchem

*mgr Andrzej Szejgiec*

ZARZĄD DRÓG I MOSTÓW  
w Lublinie  
ul. Krochmalna 13J  
20-401 Lublin

Zatwierdził:

Nr rej. .... 247/2017 .....  
TERMIN WPROWADZENIA  
ZATWIERDZONEJ ORGANIZACJI  
RUCHU DO DNIA ... 31.10.2017 ...

DATA: 18.10.2017  
ZASTĘPCA DYREKTORA  
Zarządu Dróg i Mostów w Lublinie  
ds. Przygotowania Inwestycji

*mgr inż. Mirosław Lucruk*

ZATWIERDZA SIĘ DO REALIZACJI  
PROJEKT STAŁEJ - CZASOWEJ  
ORGANIZACJI RUCHU

w zakresie:

1. Rozmieszczenia sygnalizatorów
2. Programu sygnalizacji - koordynacji
3. Znaków drogowych pionowych
4. Znaków drogowych poziomych
5. Przytękań komunikacji publicznej
6. Urządzeń bezpieczeństwa ruchu

Październik 2017

Wydział Ruchu Drogowego  
Komendy Miejskiej Policji  
w Lublinie  
PROJEKT OPINIUJE POZYTYWNE  
Lublin, dnia ... 17.10.2017 ...  
KOMENDANT MIEJSKI POLICJI  
w LUBLINIE  
upoważnienia  
Zastępca Naczelnika  
Wydziału Ruchu Drogowego  
podinsp. Radosław Żukiewicz

**ZAWARTOŚĆ OPRACOWANIA**

**Część opisowa**

1. Przedmiot opracowania
2. Podstawa opracowania  
- dane do projektowania
3. Opis techniczny
  - 3.1 Stan istniejący
  - 3.2 Stan projektowany

**Część rysunkowa**

Nr 1 Plan orientacyjny

Nr 2 Tablica grup kolizyjnych i czasów międzyzielonych, programy sygnalizacji świetlnej- stan istniejący

Nr 3 Układ faz

Nr 4 Schemat skrzyżowania z projektowanymi zmianami

## 1. Przedmiot opracowania

Przedmiotem opracowania jest projekt stałej organizacji ruchu w zakresie dopuszczenia możliwości zawracania na skrzyżowaniu Łęczyńska -Hutnicza- Witosy w Lublinie

branża: inżynieria ruchu

## 2. Podstawa opracowania

- Rozporządzenie Ministra Infrastruktury z dnia 23 września 2003 r. w sprawie szczegółowych warunków zarządzania ruchem na drogach oraz wykonywania nadzoru nad tym zarządzaniem (Dz. U. Nr 177 z dnia 14 października 2003 r., poz. 1729),
- Rozporządzenie Ministra Infrastruktury z dnia 3 lipca 2003 r. w sprawie szczegółowych warunków technicznych dla znaków i sygnałów drogowych oraz urządzeń bezpieczeństwa ruchu drogowego i warunków ich umieszczania na drogach (Dz. U. Nr 220 z dnia 23 grudnia 2003 r., poz. 2181),
- Rozporządzenie Ministra Transportu i Gospodarki Morskiej z dnia 2 marca 1999 r. w sprawie warunków technicznych jakim powinny odpowiadać drogi publiczne i ich usytuowanie (Dz. U. Nr 43, poz. 43),
- Inwentaryzacja w terenie,
- Zgłoszenia od uczestników ruchu drogowego w sprawie zmiany ustawienia sygnalizacji po jej uruchomieniu.

## 3. Opis techniczny

### 3.1. Stan istniejący.

Ulica Łęczyńska i al. Witosy należy do kategorii dróg powiatowych natomiast ulica Hutnicza do kategorii dróg gminnych. Skrzyżowanie ulic Łęczyńska -Hutnicza -Witosa położone jest w południowo-wschodniej części miasta w rejonie dużych osiedli mieszkaniowych dzielnicy Tatary. W sąsiedztwie skrzyżowania znajdują się wielorodzinne budynki

mieszkalne oraz kubaturowe obiekty handlowe. Prowadzi przez nie duży ruch do wschodnich rejonów miasta, licznych zakładów przemysłowych w rejonie ulicy Mełgiewskiej. Jest to rozbudowane skrzyżowanie skanalizowane, funkcjonujące jako układ dwóch skrzyżowań. Skrzyżowanie położone jest na wiadukcie nad trasą szybkiego ruchu (w relacji al. Tysiąclecia-al. Witosa) z pierwszeństwem ruchu w ciągu Łęczyńska-Hutnicza. Skrzyżowanie jest cztero wlotowe. Na skrzyżowaniu funkcjonuje drogowa sygnalizacja świetlna wieloprogramowa, akomodacyjna, 5-fazowa, w oparciu o sterownik typu MSR-2002 oraz system detekcji indukcyjnej ruchu pojazdów. Sygnalizacja włączona jest do Systemu Zarządzania Ruchem i stale monitorowana.

### 3.2. Stan projektowany.

Stan projektowany obejmuje dopuszczenie możliwości zawracania na skrzyżowaniu poprzez wymianę soczewek w sygnalizatorze K2c (grupa 5K2). Manewr pojazdów zawracających będzie odbywać się bezkolizyjnie.

Pozostałe parametry sygnalizacji i zasady sterowania pozostają bez zmian.

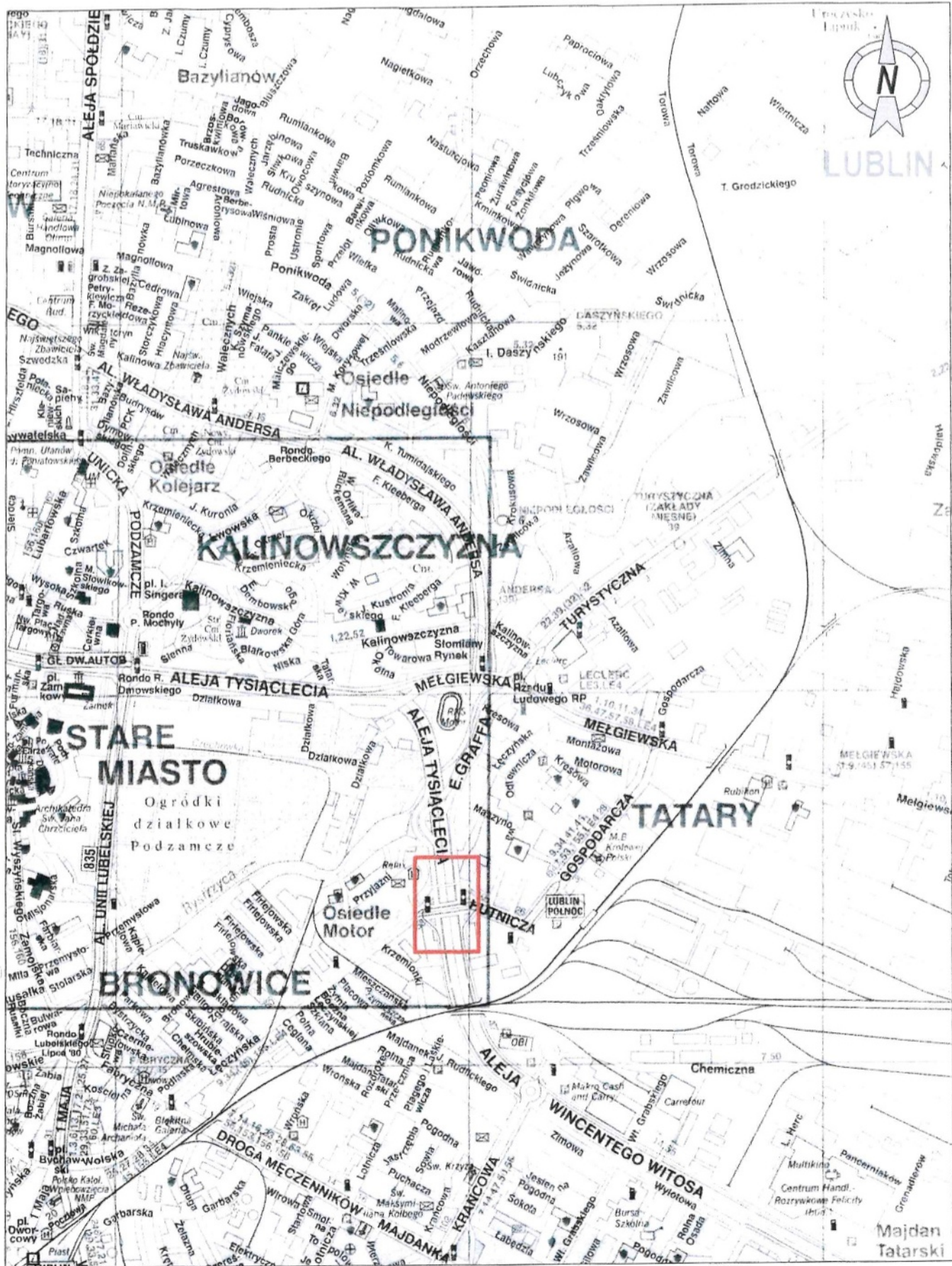
Szczegóły projektowanej organizacji ruchu przedstawiono w części rysunkowej

Przewidywany termin wykonania robót – do 31 października 2017 r.

Opracował:

**Kierownik sekcji  
ds. Centrum Sterowania Ruchem  
w Wydziale Zarządzania Ruchem**

*mgr Andrzej Szejgiec*



<b>KZA PAIT S.A.</b> w Lublinie	Zarząd Dróg i Mostów w Lublinie, 20-401 Lublin, ul. Krochmalna 13j		
	Projekt przebudowy drogowej sygnalizacji świetlnej na skrzyżowaniu ulic Łęczyńska - Hutnicza w Lublinie.		
Nr rej. 09/2016/IR	Imię i nazwisko	Data	Podpis
Projektant	mgr inż. [REDACTED]	2016.07	[REDACTED]
Asystent proj.	[REDACTED]	2016.07	[REDACTED]
Skala : 1:20 000	Orientacja.		Rys. 01

*Rys. 1*

## Programy sygnalizacji przejścia międzyfazowe

Tablica grup kolizyjnych i czasów międzyzielonych

	1	2	3	4	5	6	7	8	9	10	11	12	13	14	15	16	17	18	19	20	21	22	23	24
	1K1	2K1	3K2	4K2	5K2	6K2	7K2	8K2	9K2	10K3	11K3	12K4	13K4	14K4	15K4	16K4	17K4	18K4	19P1	20P1	21P1	22P2	rezerwa	rezerwa
1 K 1K1	x		5	5															5					
2 K 2K1		x	5	5	6															5				
3 K 3K2			x																					
4 K 4K2				x																				
5 K 5K2					x																			
6 K 6K2						x																		
7 K 7K2							x																	
8 K 8K2								x																
9 K 9K2									x															
10 K 10K3										x														
11 K 11K3											x													
12 K 12K4												x												
13 K 13K4													x											
14 K 14K4														x										
15 K 15K4															x									
16 K 16K4																x								
17 K 17K4																	x							
18 K 18K4																		x						
19 P 19P1																			x					
20 P 20P1																				x				
21 P 21P1																					x			
22 P 22P2																						x		
23 N rezerwa																								
24 N rezerwa																								

## Dozwolone i zabronione występowanie grup w fazach

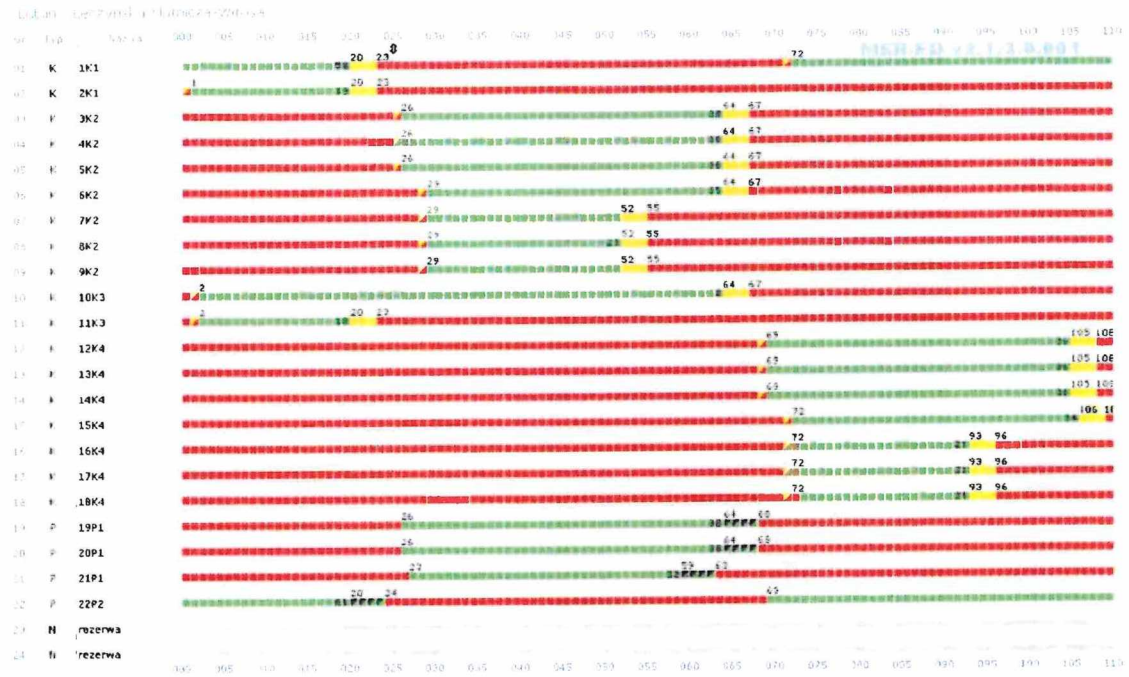
		Fazy				
		F1	F2	F3	F4	F5
Grupy sygnalizacyjne	1K1	∨	x	x	∨	∨
	2K1	∨	x	x	x	x
	3K2	x	∨	∨	x	x
	4K2	x	∨	∨	x	x
	5K2	x	∨	∨	x	x
	6K2	x	∨	∨	x	x
	7K2	x	∨	x	x	x
	8K2	x	∨	x	x	x
	9K2	x	∨	x	x	x
	10K3	∨	∨	∨	x	x
	11K3	∨	x	x	x	x
	12K4	x	x	x	∨	∨
	13K4	x	x	x	∨	∨
	14K4	x	x	x	∨	∨
	15K4	x	x	x	∨	∨
	16K4	x	x	x	∨	x
	17K4	x	x	x	∨	x
	18K4	x	x	x	∨	x
	19P1	x	∨	∨	x	x
	20P1	x	∨	∨		
21P1	x	∨	∨	x	x	
22P2	∨	x	x	∨	∨	
23 rezerwa	-	-	-	-	-	
24 rezerwa	-	-	-	-	-	

Symbol	Opis
∨	Występuje w danej fazie
x	Nie może wystąpić w danej fazie
-	Nieaktywna w danej fazie





## Program P2 max\_110s

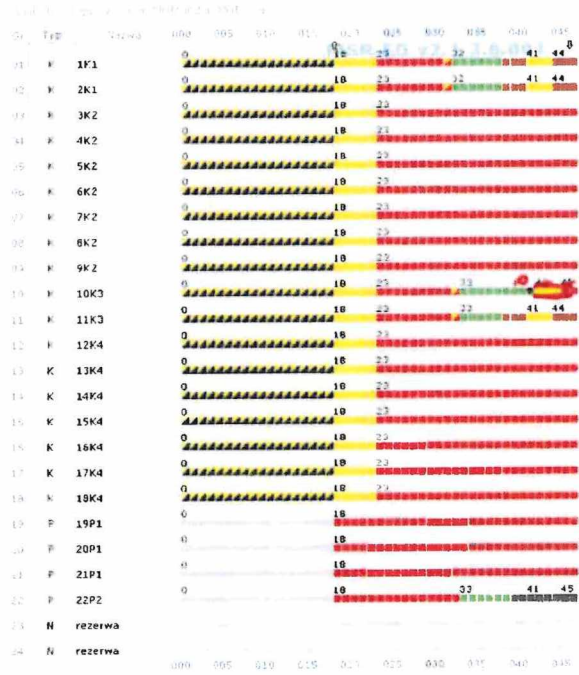


## Program P0 awaryjny\_100s



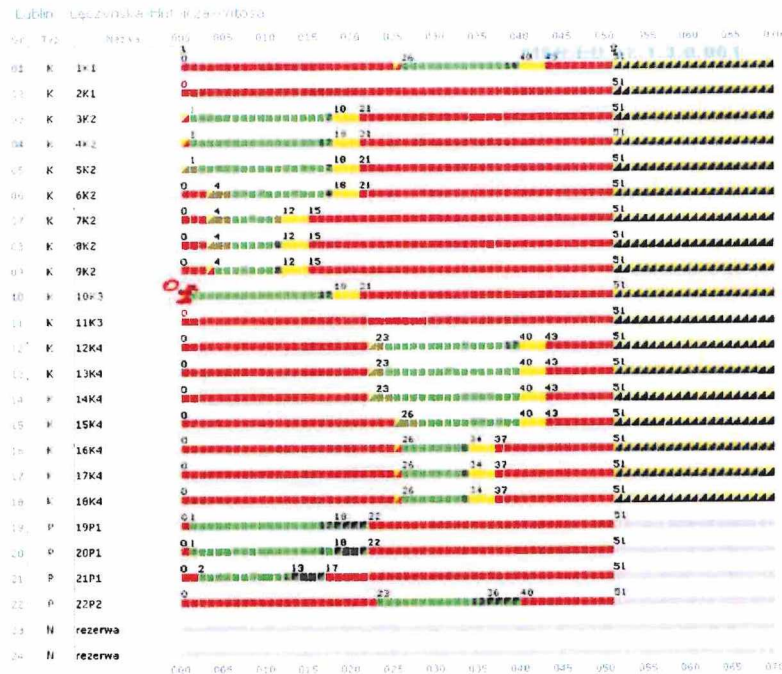
*Prz. 2*

### Program P3 – startowy



- sygnał zielony do końca programu dla grupy 10K3

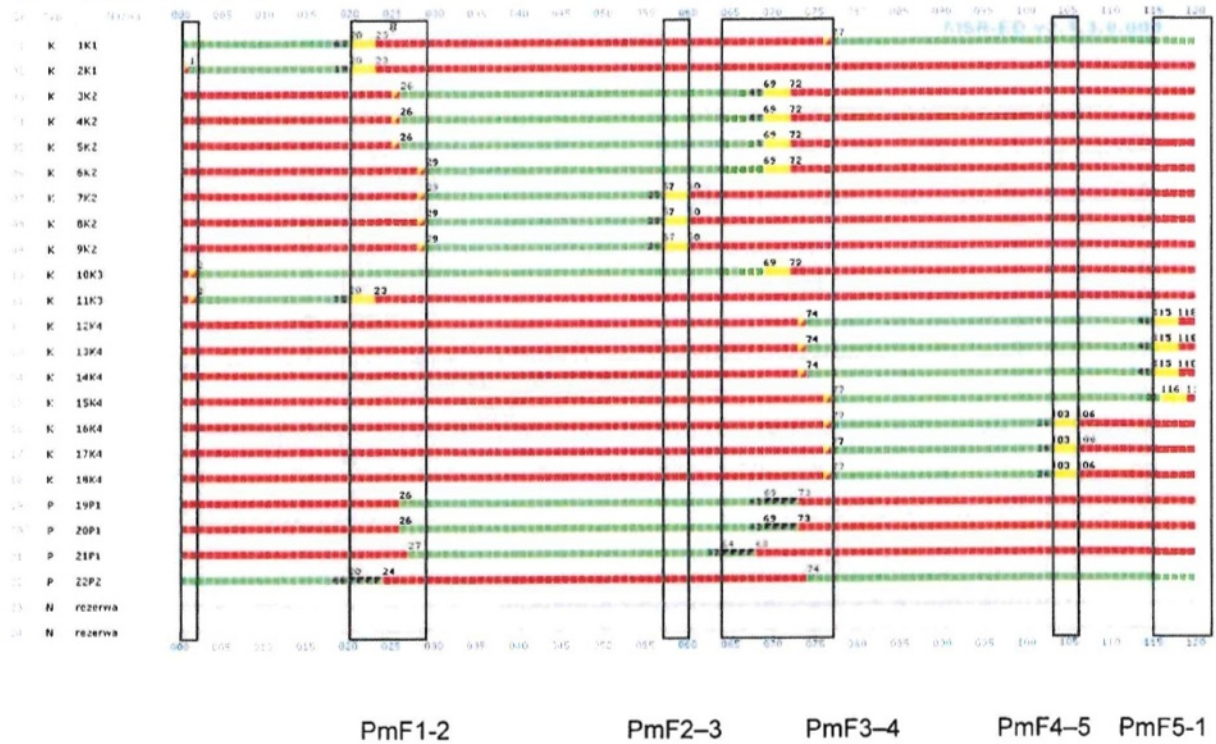
### Program P4 – końcowy



- program rozpoczyna się sygnałem zielonym dla grupy 10K3

### Przejścia fazowe PmF1-2, PmF2-3, PmF3-4, PmF4-5, PmF5-1

Tablica - Legnica i Hutnicza - Witosa



<b>KZA PAiT S.A. w Lublinie</b>	<b>Zarząd Dróg i Mostów w Lublinie, 20-401 Lublin ul.Krochmalna 13j</b>		
	Projekt przebudowy drogowej sygnalizacji świetlnej na skrzyżowaniu ulic Łęczyńska - Hutnicza - Witosa w Lublinie		
<b>Nr rej. 09/2016/IR</b>	<b>Imię i nazwisko</b>	<b>Data</b>	<b>Podpis</b>
Projektant	mgr inż. [REDACTED]	2016.07	[REDACTED]
Asystent proj.	[REDACTED]	2016.07	[REDACTED]
<b>Skala</b>	Programy sygnalizacji		<b>Rys. 06</b>

*Rys. 2*

## HARMONOGRAM

*Łęczyńska - Hutnicza - Witosa*

Dzień tyg.	Godziny																					
	5 <sup>00</sup>	6 <sup>00</sup>	7 <sup>00</sup>	8 <sup>00</sup>	9 <sup>00</sup>	10 <sup>00</sup>	11 <sup>00</sup>	12 <sup>00</sup>	13 <sup>00</sup>	14 <sup>00</sup>	15 <sup>00</sup>	16 <sup>00</sup>	17 <sup>00</sup>	18 <sup>00</sup>	19 <sup>00</sup>	20 <sup>00</sup>	21 <sup>00</sup>	22 <sup>00</sup>	23 <sup>00</sup>			
Po	5 <sup>00</sup>									14 <sup>30</sup>		16 <sup>30</sup>								23 <sup>00</sup>		
Wt	TCmin P2=70s TCmax P2=110s										TCminP1 70s TCmaxP1 120s	TCmin P2=70s TCmax P2=110s										
Śr	TCmin P2=70s – TCmax P2=110s																					
Cz	j.w.																					
Pi	j.w.																					
So	j.w.																					
Ni	j.w.																					
	5 <sup>00</sup>																			23 <sup>00</sup>		
	5 <sup>00</sup>	6 <sup>00</sup>	7 <sup>00</sup>	8 <sup>00</sup>	9 <sup>00</sup>	10 <sup>00</sup>	11 <sup>00</sup>	12 <sup>00</sup>	13 <sup>00</sup>	14 <sup>00</sup>	15 <sup>00</sup>	16 <sup>00</sup>	17 <sup>00</sup>	18 <sup>00</sup>	19 <sup>00</sup>	20 <sup>00</sup>	21 <sup>00</sup>	22 <sup>00</sup>	23 <sup>00</sup>			

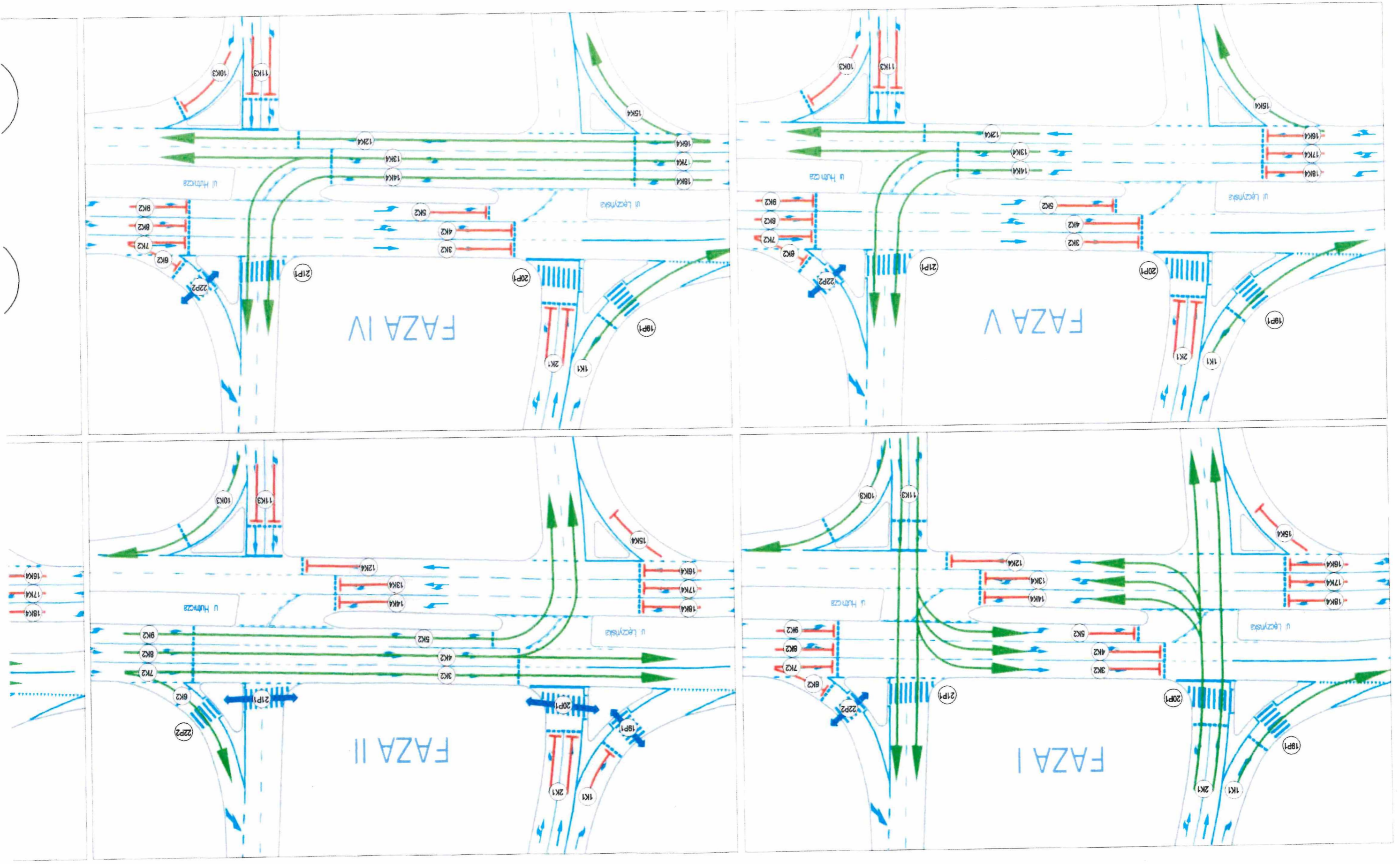
**Praca „kolorowa” sygnalizacji projektowana 5.00-23.00,  
w godzinach 23.00-5.00 tryb żółty migający.**

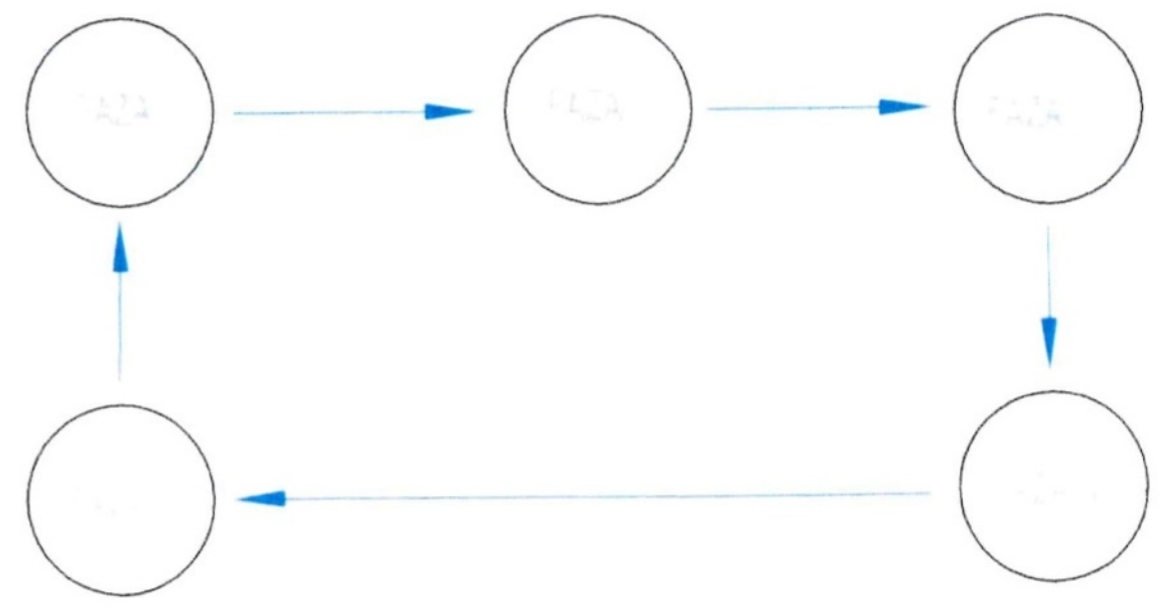
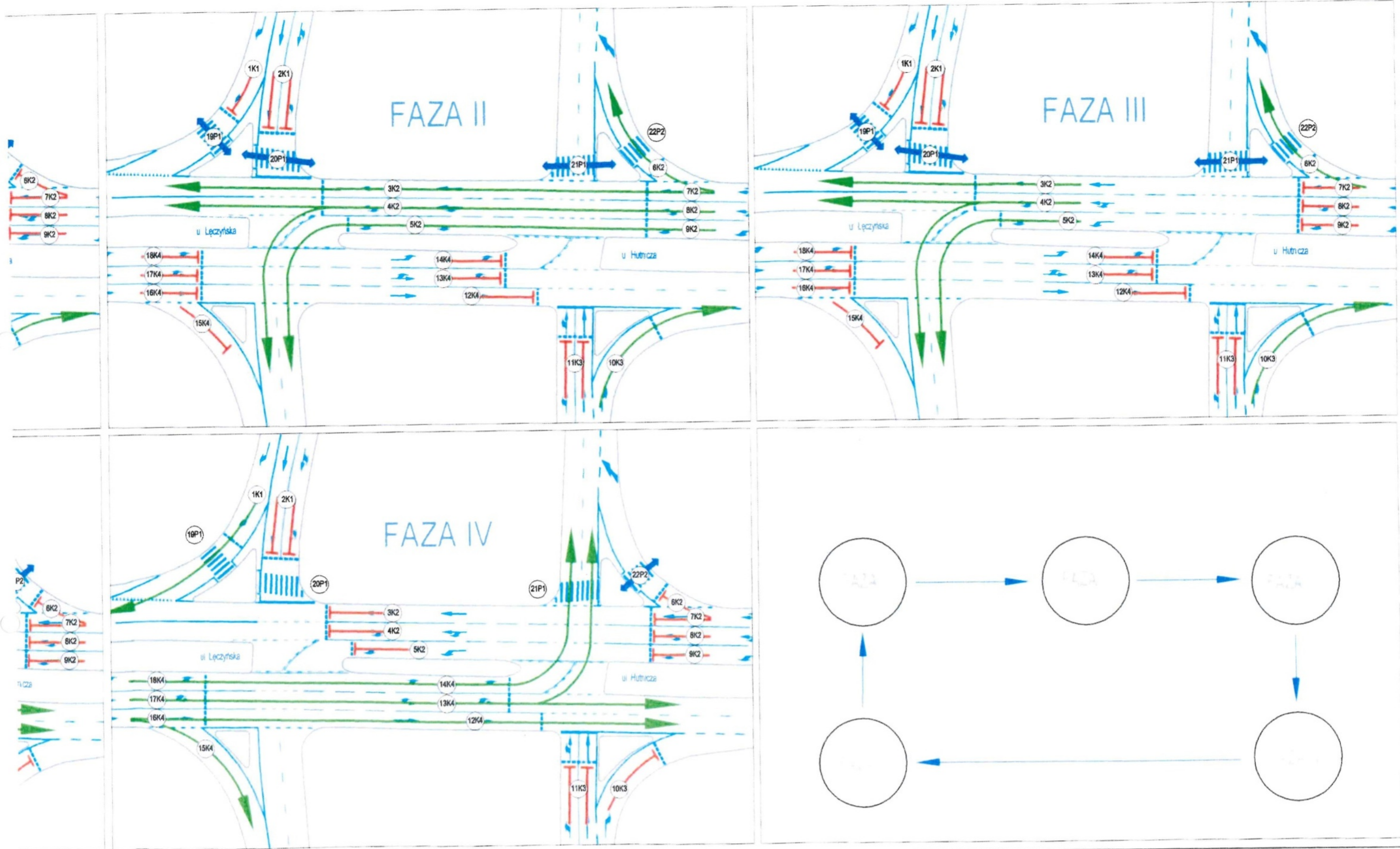
### Harmonogram tygodniowy roboczy [aktualnie istniejący]

Pn-Pt	00:00-14:30	P2 (apl. 11)	-	[66s-110s]	zmiana 05:00-14.30	[70s-110s]
	14:30-16:30	P1 (apl. 10)	-	[66s-120s]	zmiana 14:30-16:30	[70s-120s]
	16:30-00:00	P2 (apl. 11)	-	[66s-110s]	zmiana 16.30-23.00	[70s-110s]
Sob-Ni	całodobowo	P2 (apl. 11)	-	[66s-110s]	zmiana 05:00-23:00	[70s-110s]
Program awaryjny		P0 (apl. 01aw.)	-	[100s]	bez zmian	

<b>KZA PAiT S.A. w Lublinie</b>	<b>Zarząd Dróg i Mostów w Lublinie, 20-401 Lublin ul.Krochmalna 13j</b>		
	Projekt przebudowy drogowej sygnalizacji świetlnej na skrzyżowaniu ulic Łęczyńska - Hutnicza - Witosa w Lublinie		
<b>Nr rej. 09/2016/IR</b>	<b>Imię i nazwisko</b>	<b>Data</b>	<b>Podpis</b>
Projektant	mgr inż.	2016.07	
Asystent proj.		2016.07	
<b>Skala</b>	Harmonogram		<b>Rys. 07</b>

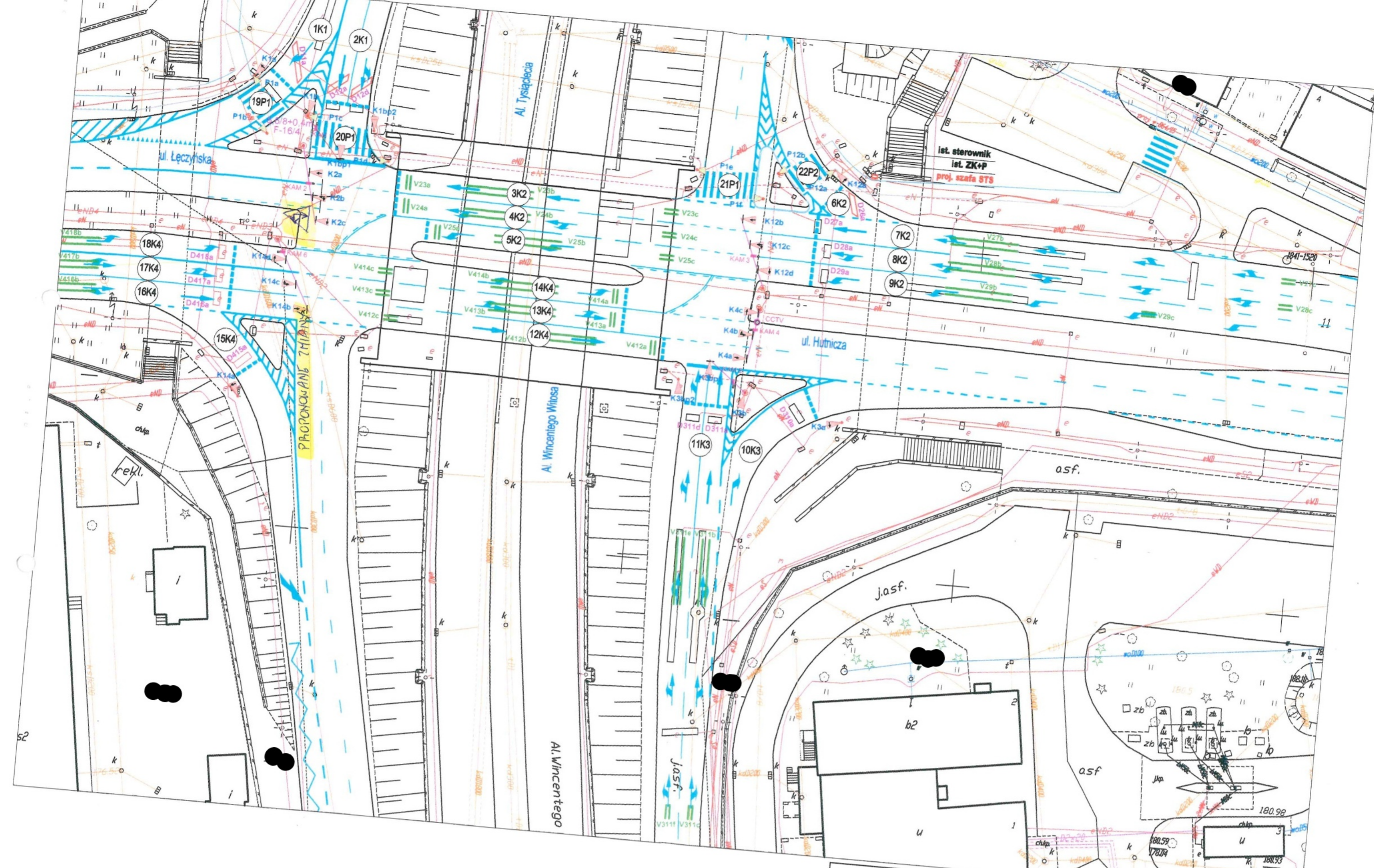
rys. 3





<b>KZA PAIT S.A.</b> w Lublinie	Zarząd Dróg i Mostów w Lublinie, 20-401 Lublin, ul. Krochmalna 13j		
	Projekt przebudowy drogowej sygnalizacji świetlnej na skrzyżowaniu ulic Łęczyńska - Hutnicza w Lublinie.		
Nr rej. 09/2016/IR	Imię i nazwisko	Data	Podpis
Projektant	mgr inż. [REDACTED]	2016 07	[REDACTED]
Asystent proj.	[REDACTED]	2016	[REDACTED]
Skala : 1:500	Fazy ruchu.		Rys. 03

*Byś*



KZA PAIT S.A. w Lublinie		Zarząd Dróg i Mostów w Lublinie, 20-401 Lublin, ul. Krochmalna 13j	
Nr rej. 09/2016/IR		Projekt przebudowy drogowej sygnalizacji świetlnej na skrzyżowaniu ulic Łęczyńska - Hutnicza w Lublinie.	
Projektant	Imię i nazwisko	Data	Podpis
Asystent proj.	mgr inż. [REDACTED]	2016.07	[REDACTED]
Skala : 1:500			