

ANALIZA ZAGOSPODAROWANIA TERENU
W SKALI 1:500

- BUDYNKI USŁUGOWE
- BUDYNKI PRZEMYSŁOWE
- BUDYNKI SKŁADOWO-MAGAZYNOWE
- GRANICE WSKAZANE DO TERENU INWESTYCJI
- GRANICE OBSZARU ANALIZOWANEGO

WYKONANIE PRAC
PRZEZ
BIURO
PROJEKTOWO-KONSTRUKCYJNE
"PROJEKT" S.C.
UL. POLSKA 12345
00-000 WARSZAWA
TEL. 22 123 45 67
E-MAIL: biuro@projekt.pl


PROJEKTOWO-KONSTRUKCYJNE
"PROJEKT" S.C.
UL. POLSKA 12345
00-000 WARSZAWA
TEL. 22 123 45 67
E-MAIL: biuro@projekt.pl

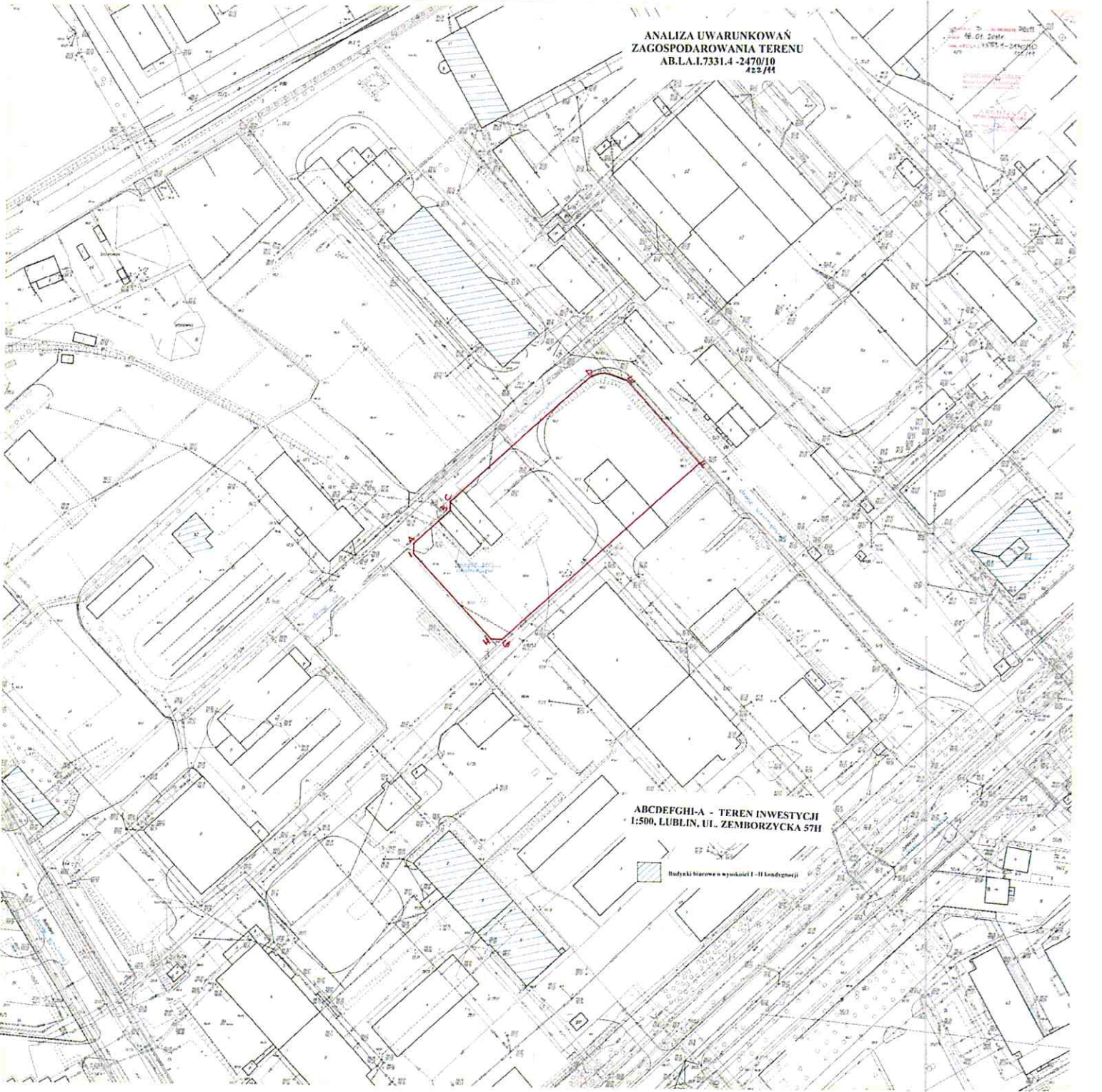
Legenda:
1. Obszar zabudowy
2. Obszar zieleni
3. Obszar rekreacji
4. Obszar sportu
5. Obszar usług
6. Obszar przemysłowy



ANALIZA UWARUNKOWAŃ
ZAGOSPODAROWANIA TERENU
AB.LA.L.7331.4 - 2470/10
422/111

ABCDEFGHI-A - TEREN INWESTYCJI
1:500, LUBLIN, UL. ZEMBORZYCKA 57H

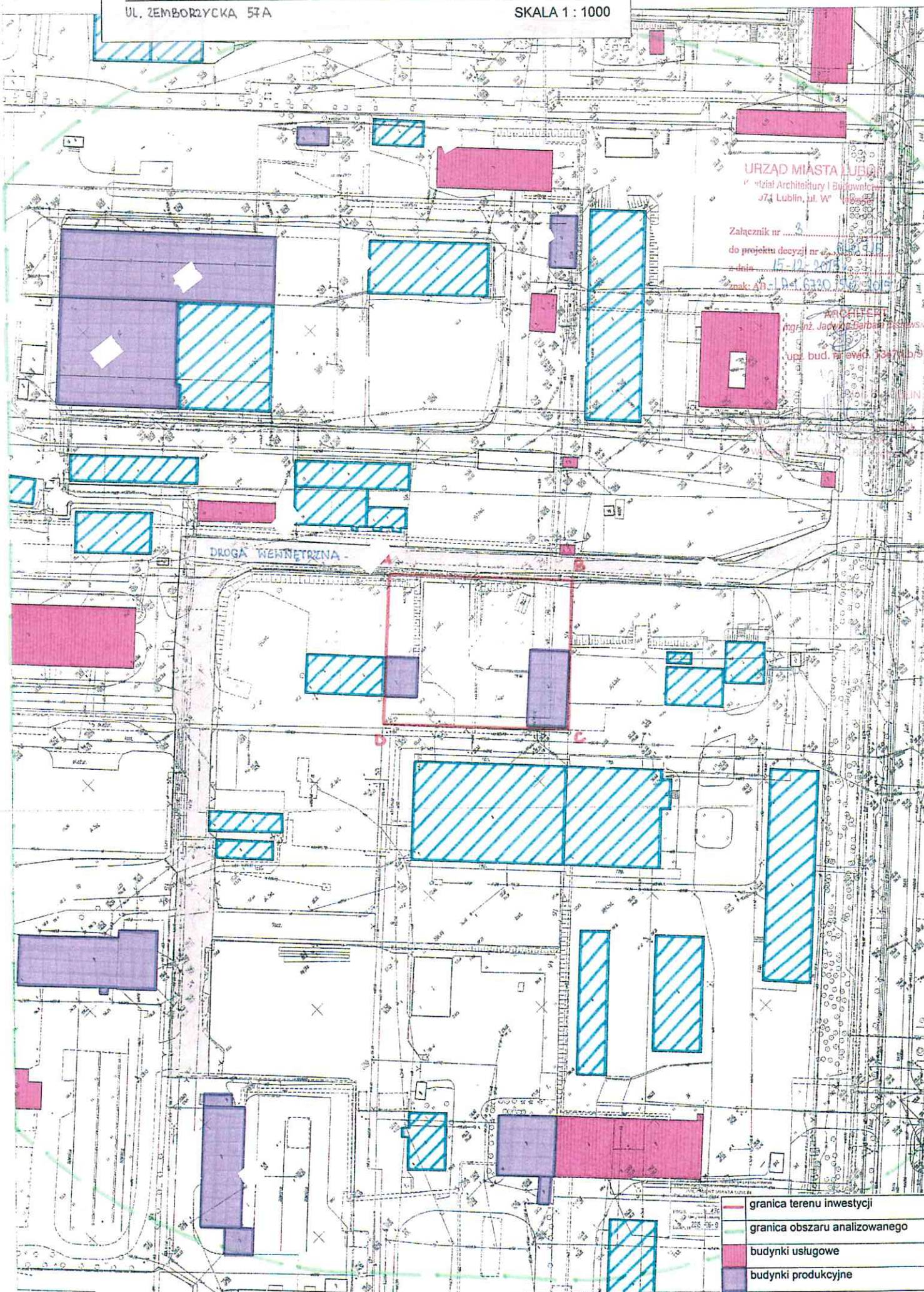
 Budynek biurowy o wysokości I-II kondygnacji



ANALIZA MOŻLIWOŚCI ZAGOSPODAROWANIA TERENU

UL. ZEMBORZYCKA, 57A

SKALA 1 : 1000



URZĄD MIASTA LUBLIN
 Wydział Architektury i Budownictwa
 20-034 Lublin, ul. W. Reymonta 10

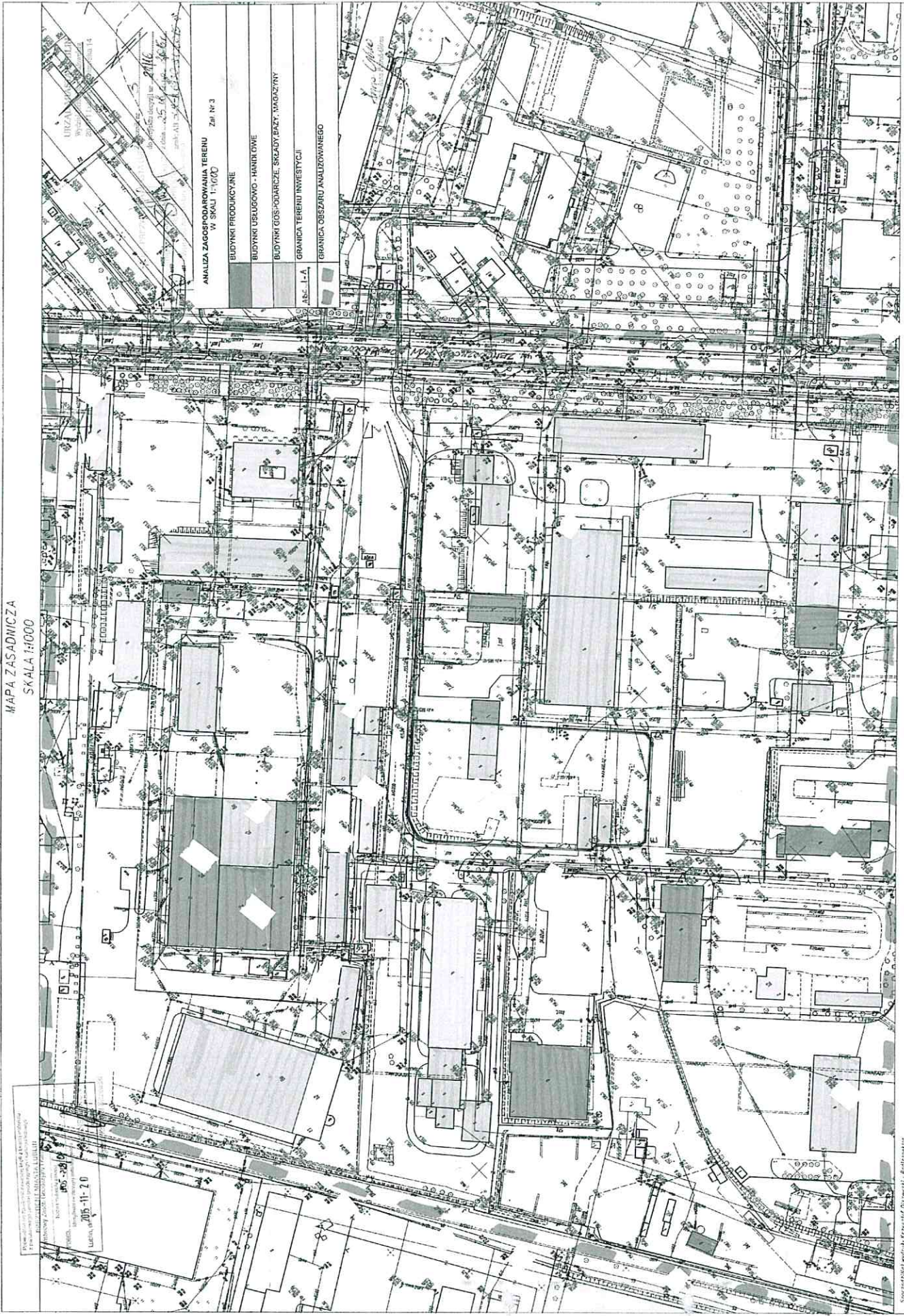
Załącznik nr 3
 do projektu decyzji nr 15.12.2013
 z dnia 15.12.2013
 znak: AB-1.04.6330.5.05.2013

ARCHITECT
 mgr inż. Jacek Barbański
 ul. bud. nr ewid. 334700/9

DROGA WNIĘTRZNA

- granica terenu inwestycji
- granica obszaru analizowanego
- budynki usługowe
- budynki produkcyjne

MAPA ZASADNICZA
SKALA 1:1000



ANALIZA ZAGOSPODAROWANIA TERENU
W SKALI 1:1000
Zm. Nr 3

BUDYNKI PRODUKCYJNE

BUDYNKI USŁUGOWO - HANDLOWE

BUDYNKI GOSPODARZELE, SKŁADY, BAZY, MAGAZYNY

GRANICA TERENU INWESTYCJI

GRANICA OBSZARU ANALIZOWANEGO

A.B.C. 1-A

PROJEKTOWA I BUDOWLANA PRACOWNIA ARCHITEKTURALNO-PROJEKTYWNA
TERENOWY ZBIÓR LOKALIZACJI I PLANÓW

005-308

005-11-70

URZĄD MIASTA I GMINY
UL. POLSKA 16
00-914 WARSZAWA