

Urząd Miejski Lublin, dnia 1995 - 06 - 27
 Wydział Urbanistyki, Urbanistyki i Architektury
 20-071 Lublin, ul. Wieniawata 14
 tel. 208-47, tel. 242-11 w. 391
 -1 -

BUA.IV.736OR/II/28/95

Zgodnie z art. 2 Ustawy z dnia 1994 - 06 - 27 o własności lokali /Dz.U.Nr 85, poz. 388/, stwierdzam możliwość wyodrębnienia dwóch samodzielnych lokali mieszkaniowych znajdujących się na II piętrze w budynku mieszkalnym wielorodzinnym przy ulicy Probstwo Nr .

Możliwość wyodrębnienia lokali ustalono na podstawie inwentaryzacji budowlanej budynku oraz wizji lokalnej na terenie posesji przy ulicy Probstwo Nr . Zgodnie z wolą właścicielki przedmiotowy lokal ma być podzielony na dwie odrębne lokale w/g załącznika Nr 1 do niniejszego zaświadczenia.

W proponowanym przez właścicielkę podziale lokal mieszkalny Nr 3 oznaczono kolorem czerwonym i w jego skład wchodzi pokój o powierzchni 11,50 m² obecnie zaadaptowany na kuchnię i łazienkę z ubikacją oraz pokój o pow. 22,40 m². Natomiast lokal mieszkalny Nr 3"A" oznaczono kolorem niebieskim na rzucie II piętra i składa się z pomieszczeń: kuchnia - 12,19 m² oraz pokój - 21,25 m².

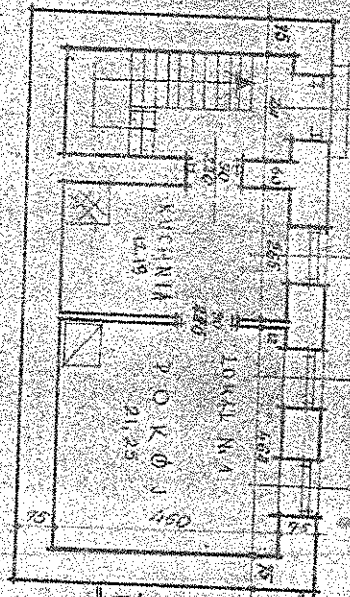
W celu właściwego funkcjonowania samodzielnych lokali mieszkalnych klatka schodowa winna być przeznaczona do wspólnego użytkowania. Załącznikiem do w/w zaświadczenia jest graficzny projekt podziału na odrębne przedmioty własności lokali II-go piętra budynku przy ulicy Probstwo Nr .

Otrzymują:

- 1. Adresat.
- 2. a/a.

LE/ME

Z-ca DYREKTORA
 Wydziału Budownictwa, Urbanistyki
 i Architektury;
 inż. Andrzej Wiacek



RZUT PARTERU

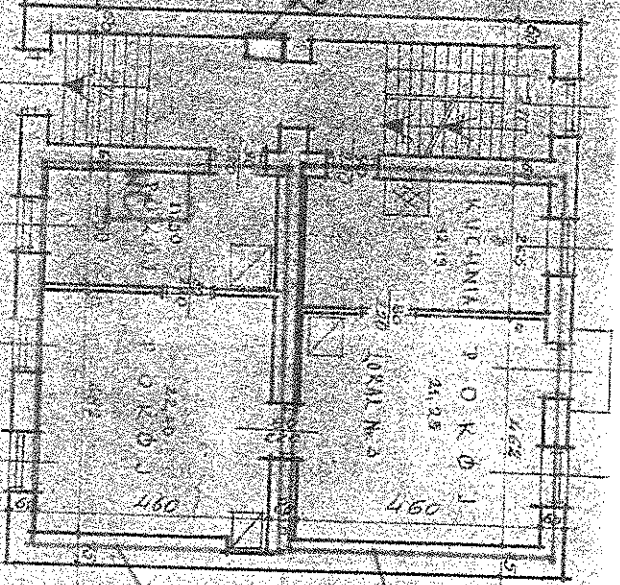
- POKOJ - 21,25 m²
- KUCHNIA - 12,19 m²
- RAZEM - 33,44 m²

I PIĘTRO-LOKAL N.2

- POKOJ - 21,25 m²
- KUCHNIA - 12,19 m²
- RAZEM - 33,44 m²

II PIĘTRO-LOKAL N.3

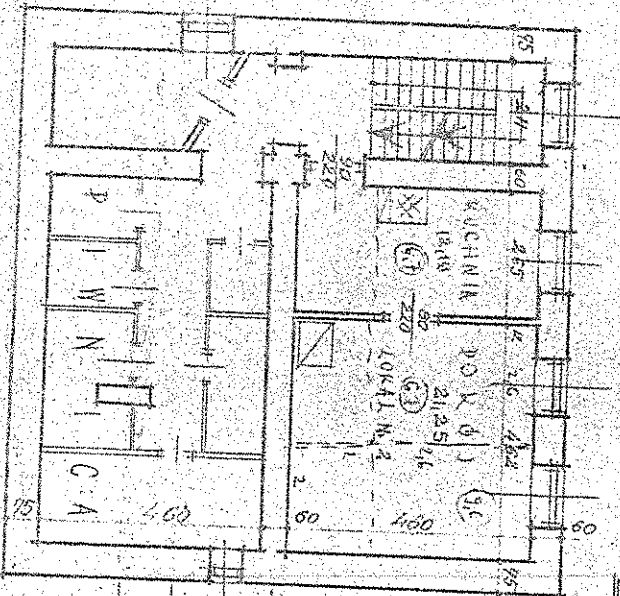
- POKOJ - 21,25 m²
- POKOJ - 22,40 m²
- POKOJ - 11,00 m²
- KUCHNIA - 12,19 m²
- RAZEM - 67,65 m²



RZUT II PIĘTRA

lokal 3A

lokal 3

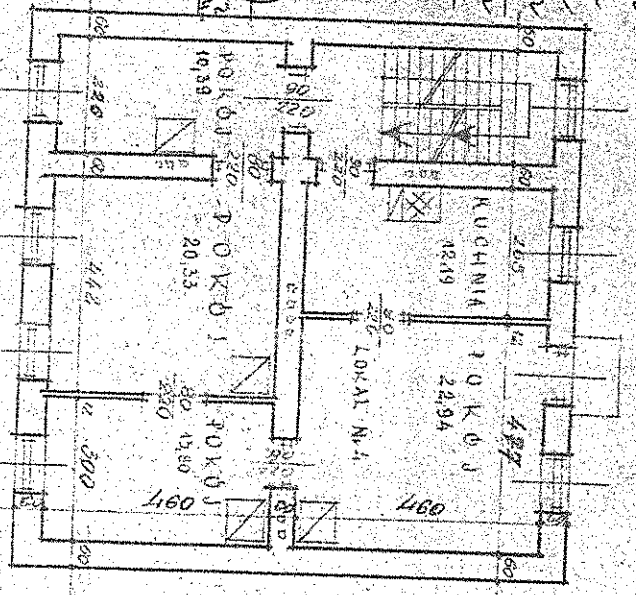


RZUT I PIĘTRA

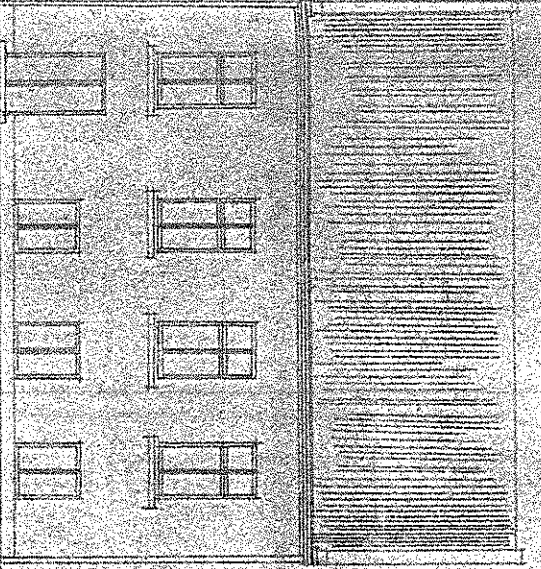
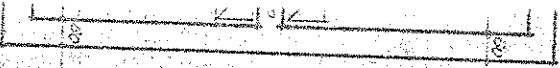
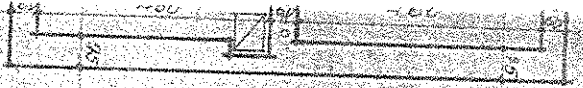
- POKOJ - 22,94 m²
- POKOJ - 20,33 m²
- POKOJ - 13,60 m²
- POKOJ - 10,39 m²
- KUCHNIA - 12,19 m²
- RAZEM - 89,65 m²

PODDASZE

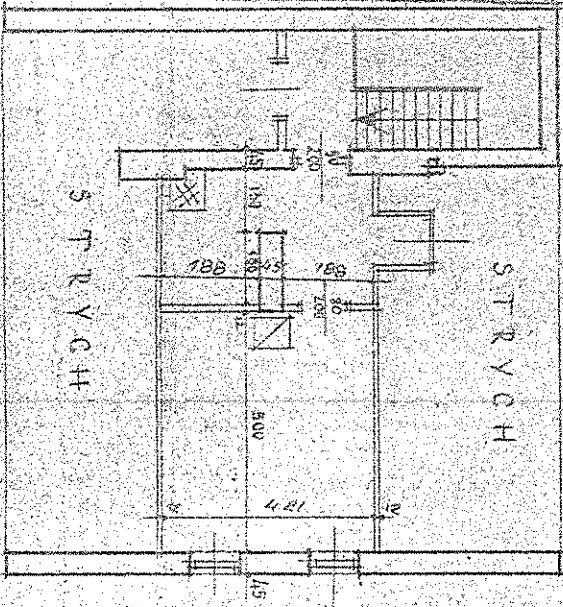
- LOKAL N.5 (PRAŁNIA I SUSZARNIA)
- OGRODNEJ POW. 32,25 m²



RZUT III PIĘTRA



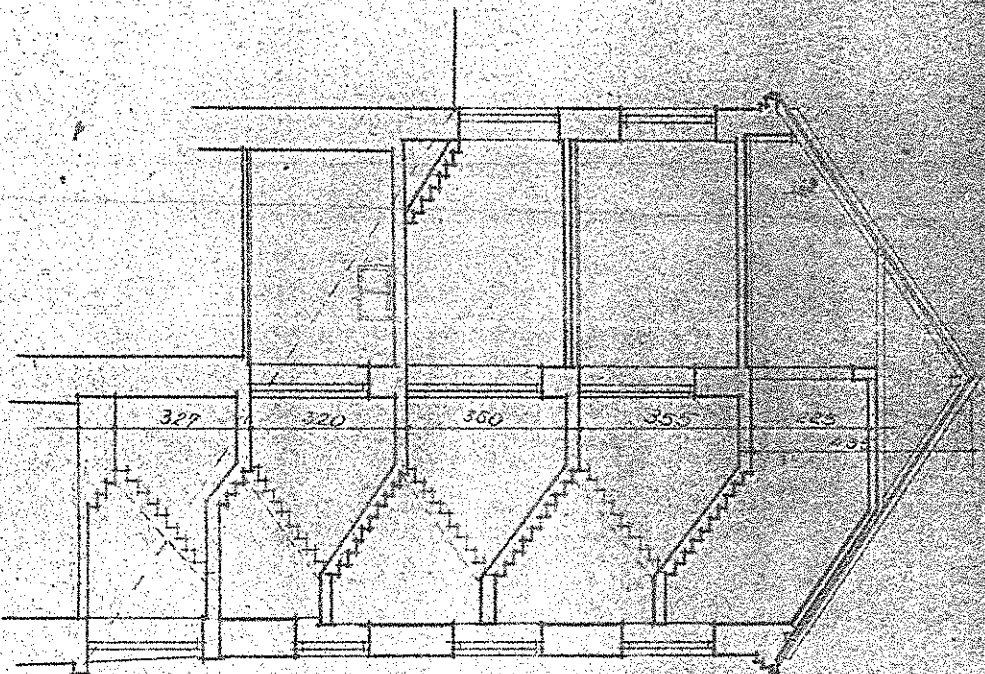
ELEWACJA OD ULICY



STRYCH

STRYCH

RZUT PODDASZA



PRZEKROJ POPRZECZNY