

# REFERENDUM LOKALNE – 7 kwietnia 2019

## ZNAJDŹ SWÓJ LOKAL WYBORCZY

ZA POMOCĄ GEOPORTALU MIEJSKIEGO

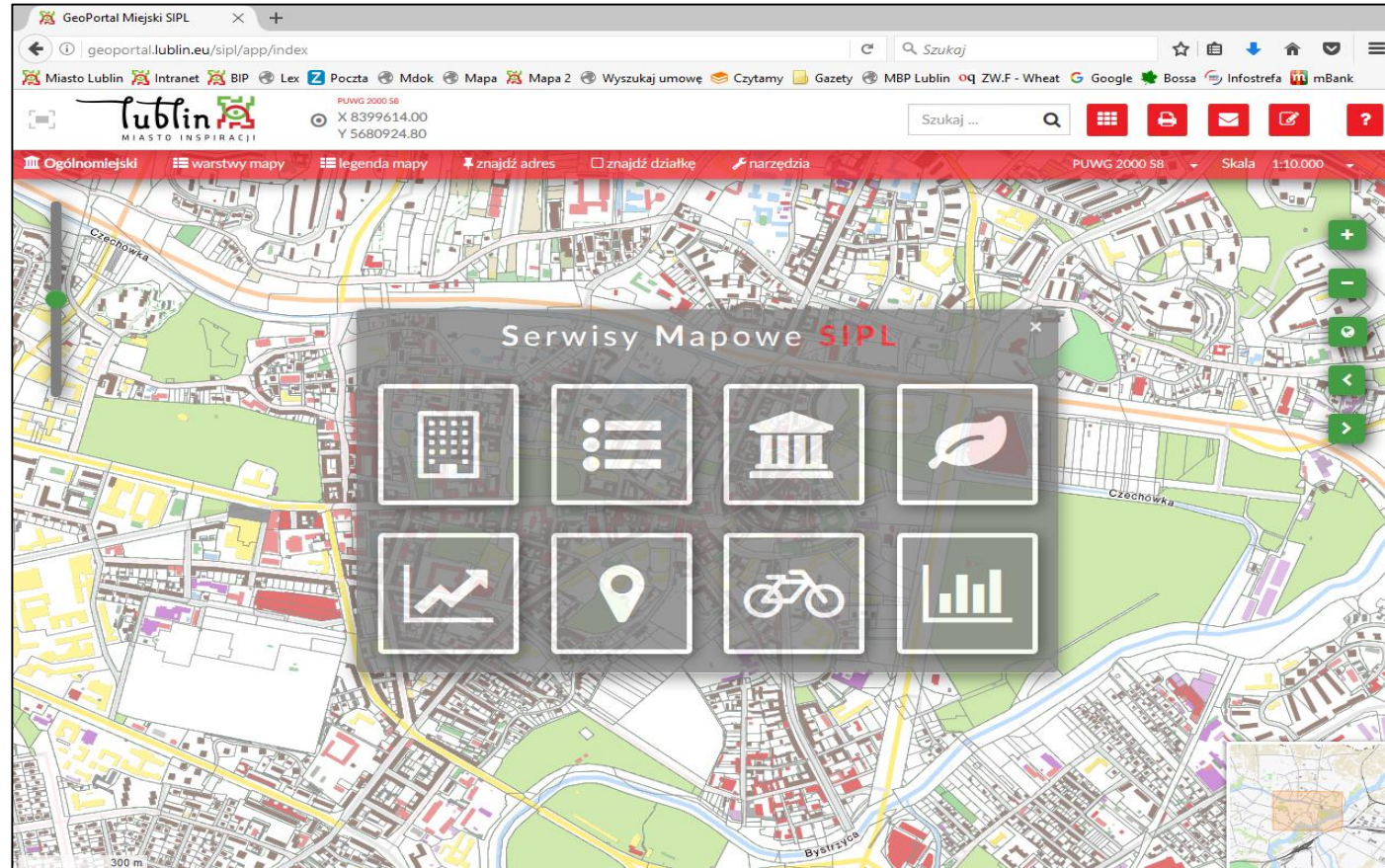


KROK 1. Otwórz stronę internetową (kliknij link) [www.geoportal.lublin.eu](http://www.geoportal.lublin.eu)

Możesz też wpisać adres [www.geoportal.lublin.eu](http://www.geoportal.lublin.eu) w swojej wyszukiwarce internetowej

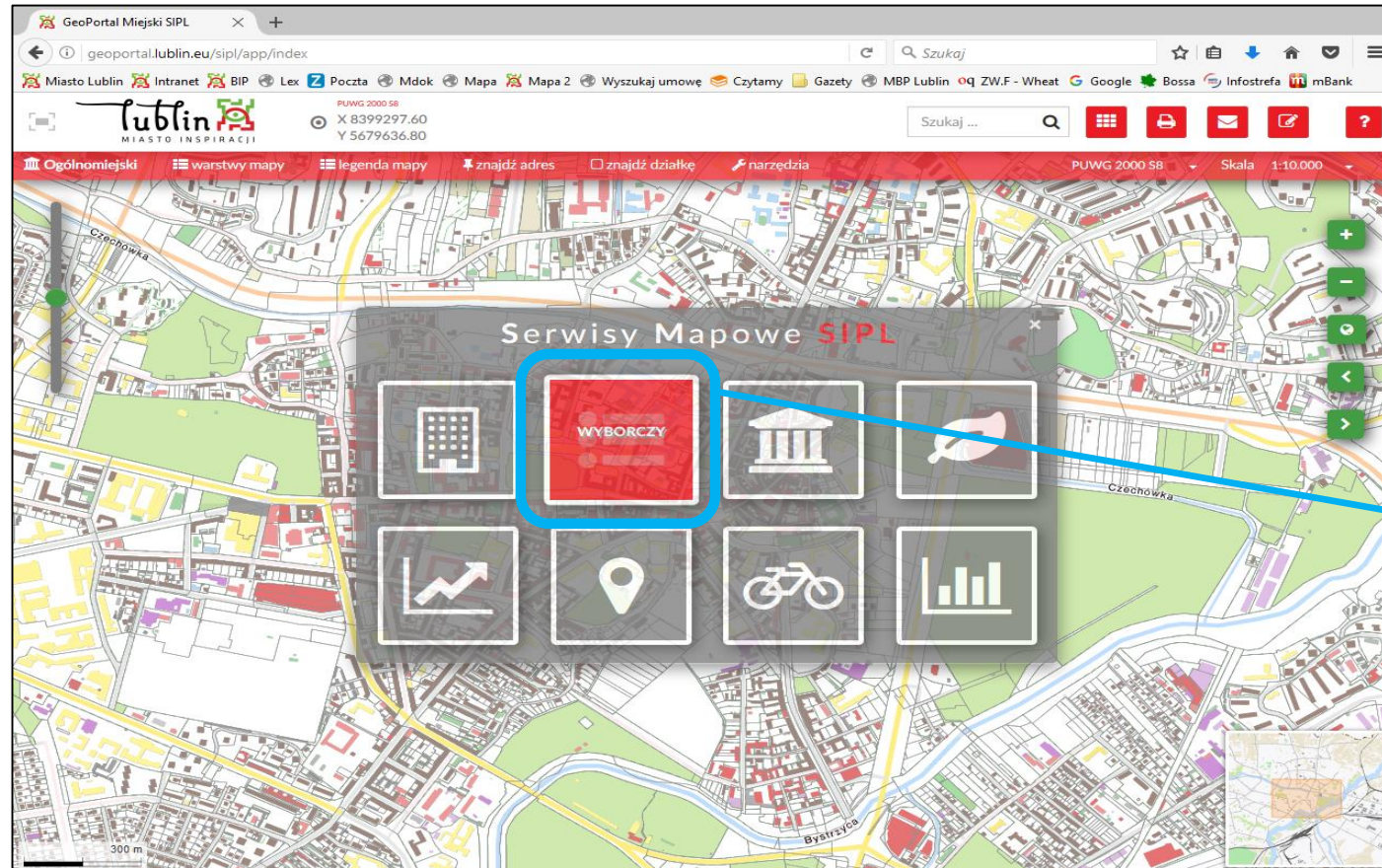
Kliknij okienko „Akceptuję”

KROK 2. Otworzy się następujące okno „Serwisy Mapowe SIPL”.





### KROK 3. Wybierz Serwis Mapowy „WYBORCZY”.

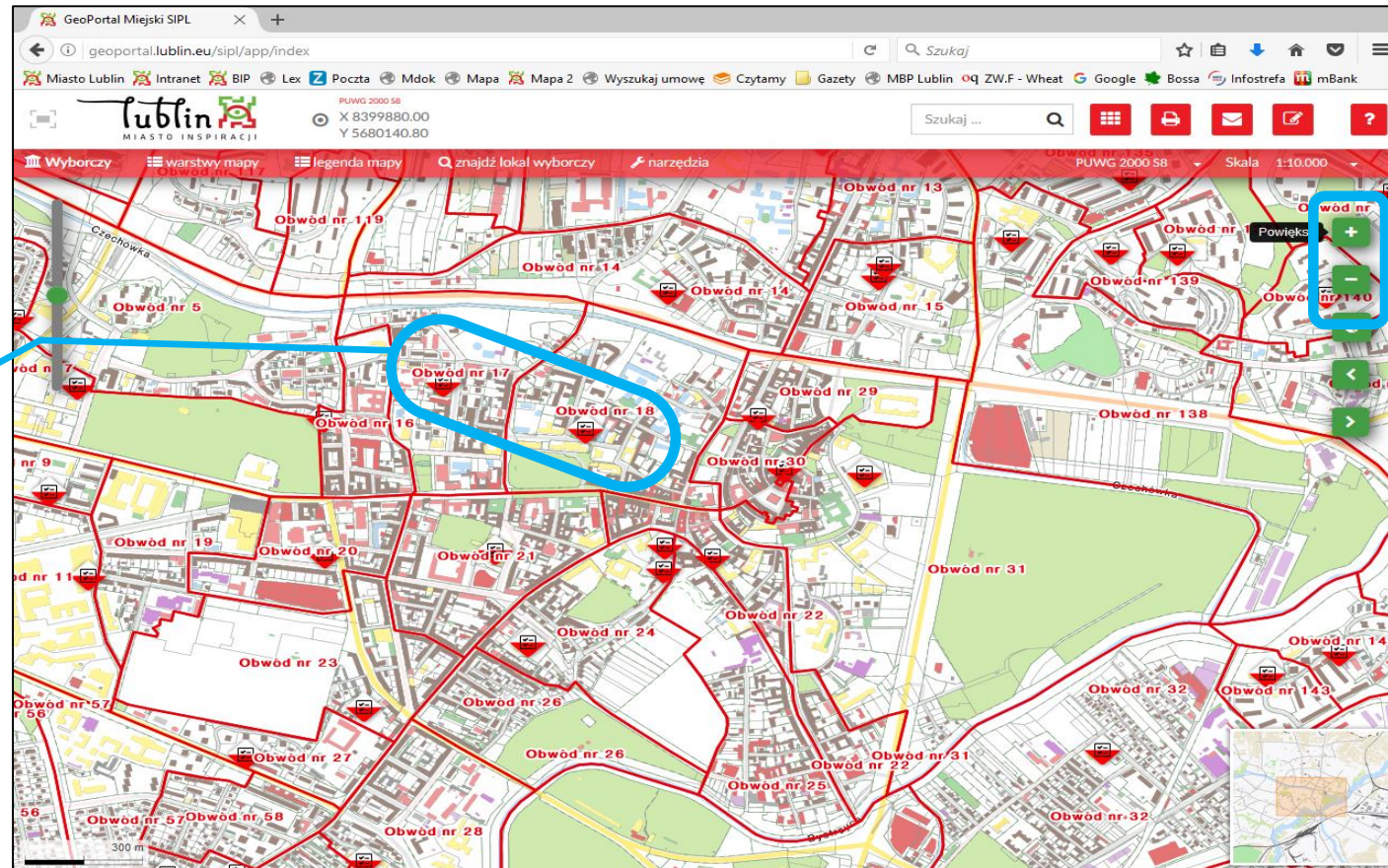


Kliknij okienko „WYBORCZY”





## KROK 4. Otworzy się następujące okno z podziałem na poszczególne Obwody Wyborcze.



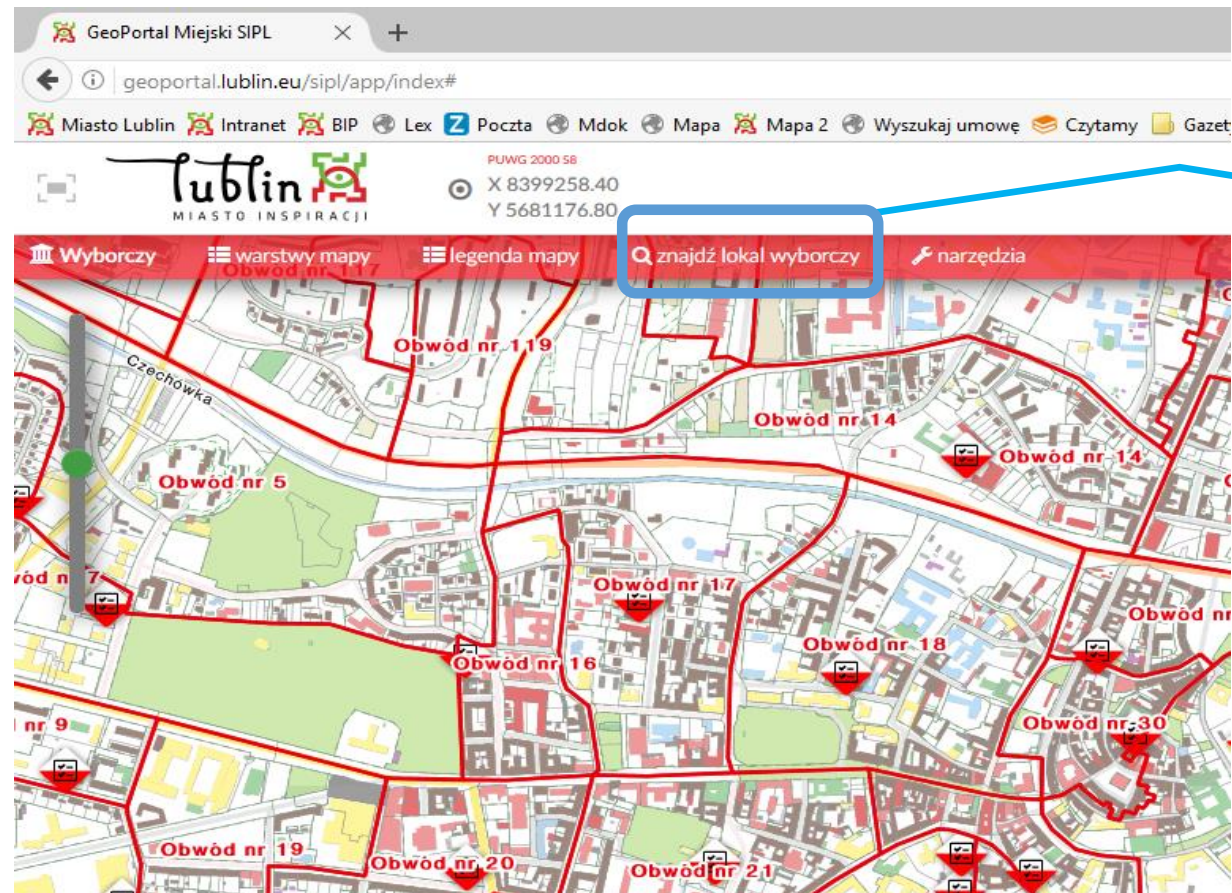
Na mapie pojawiają się granice poszczególnych obwodów wyborczych oraz siedziby Obwodowych Komisji do Spraw Referendum

Możesz nawigować po mapie za pomocą: „plusa” (przybliży obraz) oraz „minusa” (oddala obraz)



KROK 5. Możesz odnaleźć swoją **Obwodową Komisję do Spraw Referendum.**

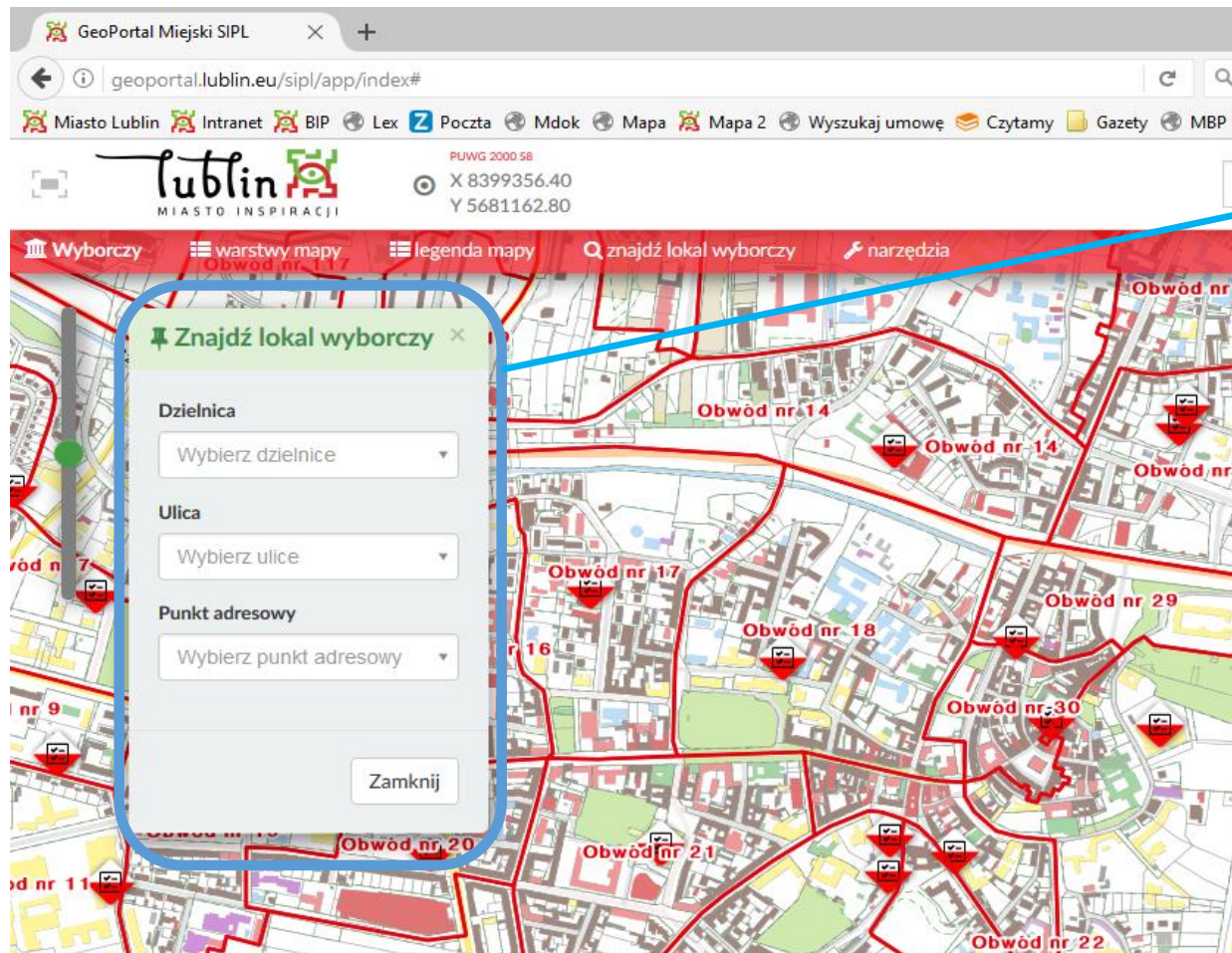
Wystarczy, że wpiszesz nazwę swojej ulicy oraz nr bloku lub domu (zgodnie z meldunkiem).



Kliknij na pasku polecenie „znajdź lokal wyborczy”



KROK 6. Otworzy się następujące okno „Znajdź lokal wyborczy”.



Ukazało się okienko  
„Znajdź lokal wyborczy”

Teraz możesz wybrać (zgodnie  
ze swoim meldunkiem):

„Ulicę”  
oraz  
„Punkt adresowy”  
(czyli nr bloku lub domu)

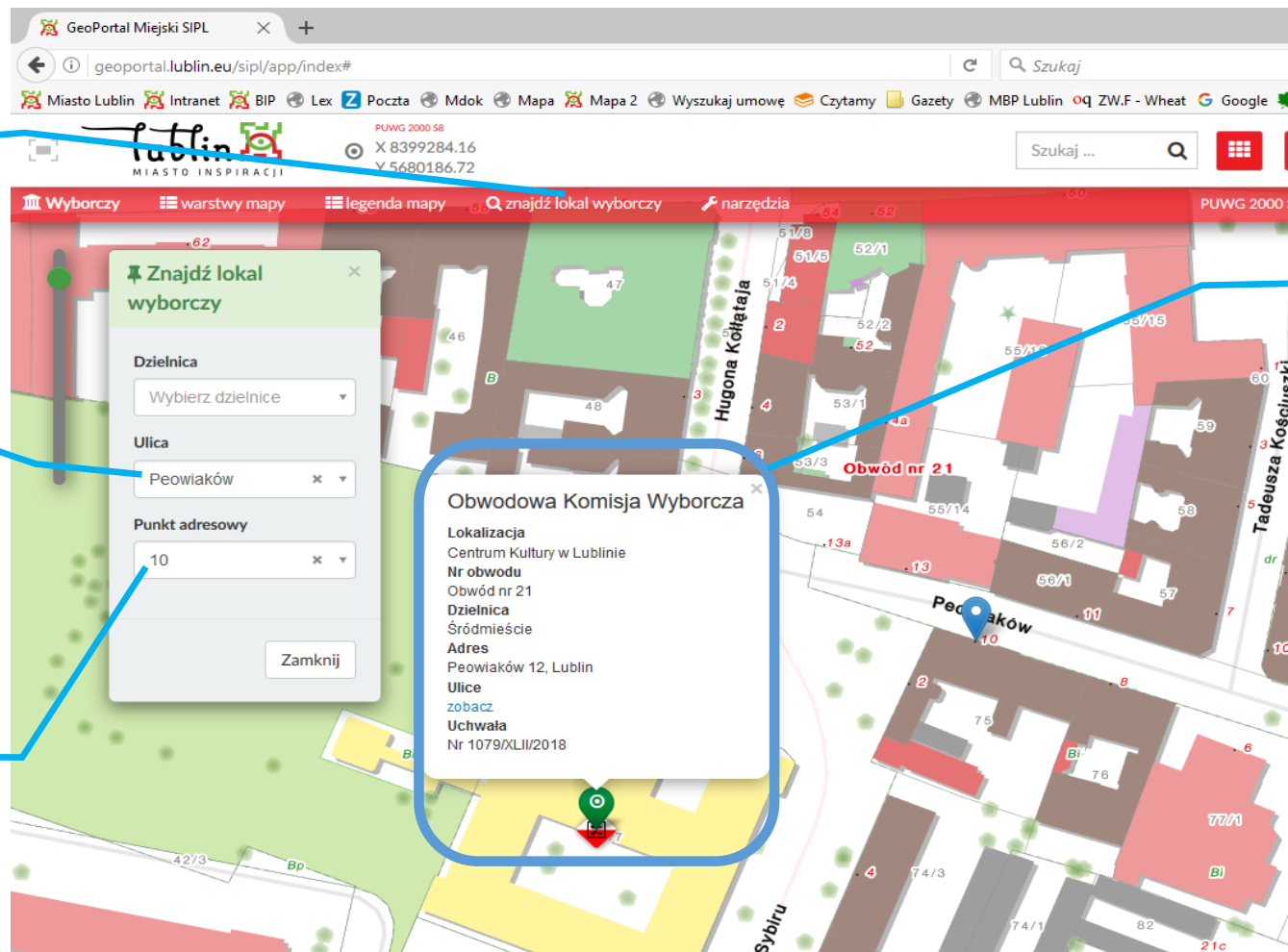
*uwaga: nie musisz wypełniać pola  
„Dzielnica”, może ono pozostać puste*

PRZYKŁAD: Szukamy lokalu wyborczego dla osób zameldowanych przy ul. Peowiaków 10.

KROK 1. Kliknij na pasku polecenie „znajdź lokal wyborczy”

KROK 2. W okienku „Znajdź lokal wyborczy” kliknij pole tekstowe „Ulica” i wpisz słowo „Peowiaków”

KROK 3. W okienku „Znajdź lokal wyborczy” kliknij pole tekstowe „Punkt adresowy” i wpisz cyfrę „10”



Po wykonaniu Kroków 1, 2 i 3 otrzymasz informację zwrotną, że osoby zameldowane pod adresem ul. Peowiaków 10 głosują:

**w Obwodowej Komisji do Spraw Referendum nr 21 zlokalizowanej w Centrum Kultury w Lublinie przy ul. Peowiaków 12.**