

OPIS PRZEDMIOTU ZAMÓWIENIA

Część 1

1. Torba wielokrotnego użytku z włókny PP

tkanina:	Włókna PP tkana, laminowana
wykończenie:	obszycie - lamówka, kolor czarny. Nie strzępiące się szwy
wymiar torby:	42x16x32 cm (szer./dno/wys.) +/- 10%
uszy:	plecionka nylonowa, kolor czarny długość 2 x 69 cm +/- 1 cm szer. paska 2,5 cm +/- 3 mm trwałe przymocowanie uchwytu do torby
nadruk:	nadruk na całości torby w pełnym kolorze
Pakowanie zbiorcze:	karton (otwierany od góry) nie większy niż: wysokość 40 cm, głębokość 60, ze wskazaniem ilości sztuk na każdym kartonie zbiorczym <i>Naklejka na kartonie zbiorczym zawierać ma następujący opis:</i> TORBA Z WŁÓKNA PP.....sztuk"
Nakład:	2000 szt

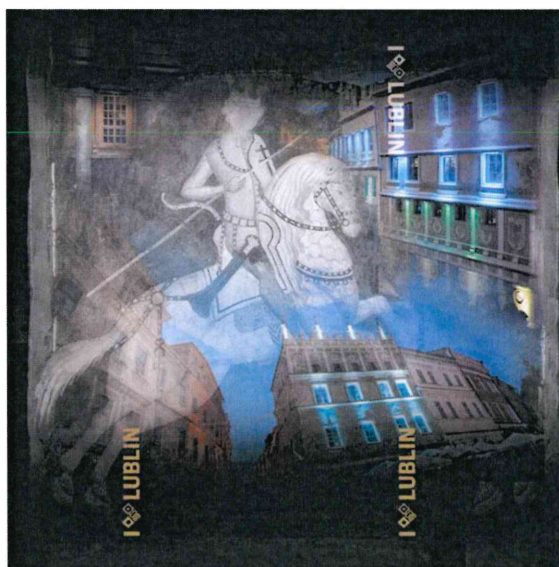


Zamieszczona wizualizacja jest pogładowa.
Obowiązujący jest opis przedmiotu zamówienia

Część 2

1. Chusta wielofunkcyjna z nadrukiem

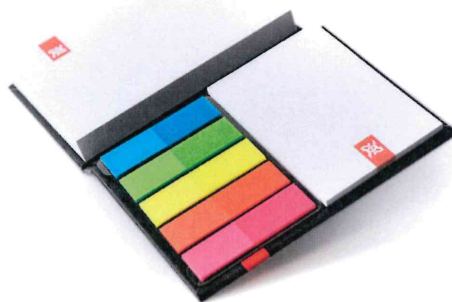
tkanina:	mikrofibra 100% poliester Tkanina odprowadzająca wilgoć nagromadzoną na ciele; materiał oddychający
gramatura:	Minimum 130 g/m ²
obwód:	45-58 cm
wymiary:	Wysokość: 53 cm +/- 5 cm
nadruk:	nadruk sublimacyjny według projektu zamawiającego Wykonana w technice bezszwowej
Pakowanie jednostkowe:	Woreczek celofanowy z paskiem samoklejącym
Pakowanie zbiorcze:	karton (otwierany od góry) nie większy niż: wysokość 40 cm, głębokość 60, ze wskazaniem ilości sztuk na każdym kartonie zbiorczym <i>Naklejka na kartonie zbiorczym zawierać ma następujący opis:</i> CHUSTA WIELOFUNKCYJNAsztuk"
Nakład:	500 szt



*Zamieszczona wizualizacja jest pogładowa.
Obowiązujący jest opis przedmiotu zamówienia*

1. Notes w twardej oprawie z karteczkami i znacznikami

okładka:	tektura introligatorska 1,75 mm +/- 5%
uszlachetnienia okładki:	Kaszerowanie – druk 3 kolory czarny, czerwony Pantone 485 C, zielony Pantone 369 C, folia matowa aksamitna lakier UV wybiórczo
wyklejka:	papier czarny, bez zadruku (brak odspajania w miejscu zgięcia okładki)
Środek:	Karteczki samoprzylepne: - 1 x 100 karteczek samoprzylepnych: format 102 mm (klej) x 75 mm - 1 x 25 karteczek samoprzylepnych: format 50 mm (klej) x 75 mm Papier karteczki samoprzylepne: offset 80g/m2, biały, nadruk na kartkach: 1+0 (Pantone 485 C) Znaczniki samoprzylepne: zestaw 5-ciu foliowych znaczników samoprzylepnych. Każdy kolor po 20 sztuk
Pakowanie jednostkowe:	Woreczek celofanowy z paskiem samoklejącym
Pakowanie zbiorcze:	karton (otwierany od góry) nie większy niż: wysokość 40 cm, głębokość 60, ze wskazaniem ilości sztuk na każdym kartonie zbiorczym <i>Naklejka na kartonie zbiorczym zawierać ma następujący opis:</i> NOTES W TWARDEJ OPRAWIE.....sztuk”
Nakład:	600 szt



Zamieszczona wizualizacja jest poglądowa.
Obowiązujący jest opis przedmiotu zamówienia

Część 4

1. Kubek termiczny / termos z blokadą otwarcia

materiał:	metal, tworzywo
wymiary:	wysokość: 235mm +/- 5 mm średnica: 65mm +/- 5 mm
pojemność:	440ml +/- 20 ml
kolor:	srebrny
nadruk:	grawer laserowy
opis:	<ul style="list-style-type: none">- szczelne zamknięcie nieprzepuszczające cieczy- termoizolacja- blokada zabezpieczająca przed przypadkowym otwarciem- min. 7 godzinne trzymanie ciepła
Pakowanie zbiorcze:	karton (otwierany od góry) nie większy niż: wysokość 40 cm, głębokość 60, ze wskazaniem ilości sztuk na każdym kartonie zbiorczym <i>Naklejka na kartonie zbiorczym zawierać ma następujący opis:</i> KUBEK TERMICZNY.....sztuk"
Nakład:	300 szt



Zamieszczona wizualizacja jest pogładowa.
Obowiązujący jest opis przedmiotu zamówienia

1. Brelok dwuelementowy trolejbus / I love Lublin

- opis:** metalowy brelok dwuelementowy, odlew w kształcie pojazdu 2D + I love Lublin (wg projektu zamawiającego)
- Wymiary elementów:** - odlew w kształcie pojazdu 2D- 50x26,5mm (+/- 1 mm); grubość 2-3 mm
- I love Lublin – 55x13 mm (+/- 1 mm); grubość 2-3 mm
- Kółko:** Kółko do kluczy o średnicy 2,5 cm (+/- 0,5 cm)
- łańcuszki:** pojazdu 2D: łańcuszek długość 3 cm (+/- 0,5 cm)
I love Lublin: łańcuszek długość 2 cm (+/- 0,5 cm)
- Wykończenie::** Awers - obrysy metalowe błyszczące (srebrny nikiel), kolor w zagłębieniach – emalia nanoszona metodą wygrzewania; 3 kolory – biały, czarny i czerwony
Rewers – srebrny nikiel + grawer laserowy trolejbus - logo miasta Lublin i I love Lublin - lublin.eu
- Pakowanie jednostkowe:** Brelok przymocowany do zadrukowanego dwustronnie kartonika (4+4 CMYK) o wymiarach 5x10 cm (+/-0,5 cm) 300 g/m2 wg projektu zamawiającego, zapakowane w zaklejaną kopertę foliową.
- Pakowanie zbiorcze:** karton (otwierany od góry) nie większy niż: wysokość 40 cm, głębokość 60, ze wskazaniem ilości sztuk na każdym kartonie zbiorczym
Naklejka na kartonie zbiorczym zawierać ma następujący opis: BRELOK DWUELEMENTOWY.....sztuk”
- Nakład:** 2000 szt



Zastępca Dyrektora
Kancelarii Prezydenta

Tomasz Rakowski