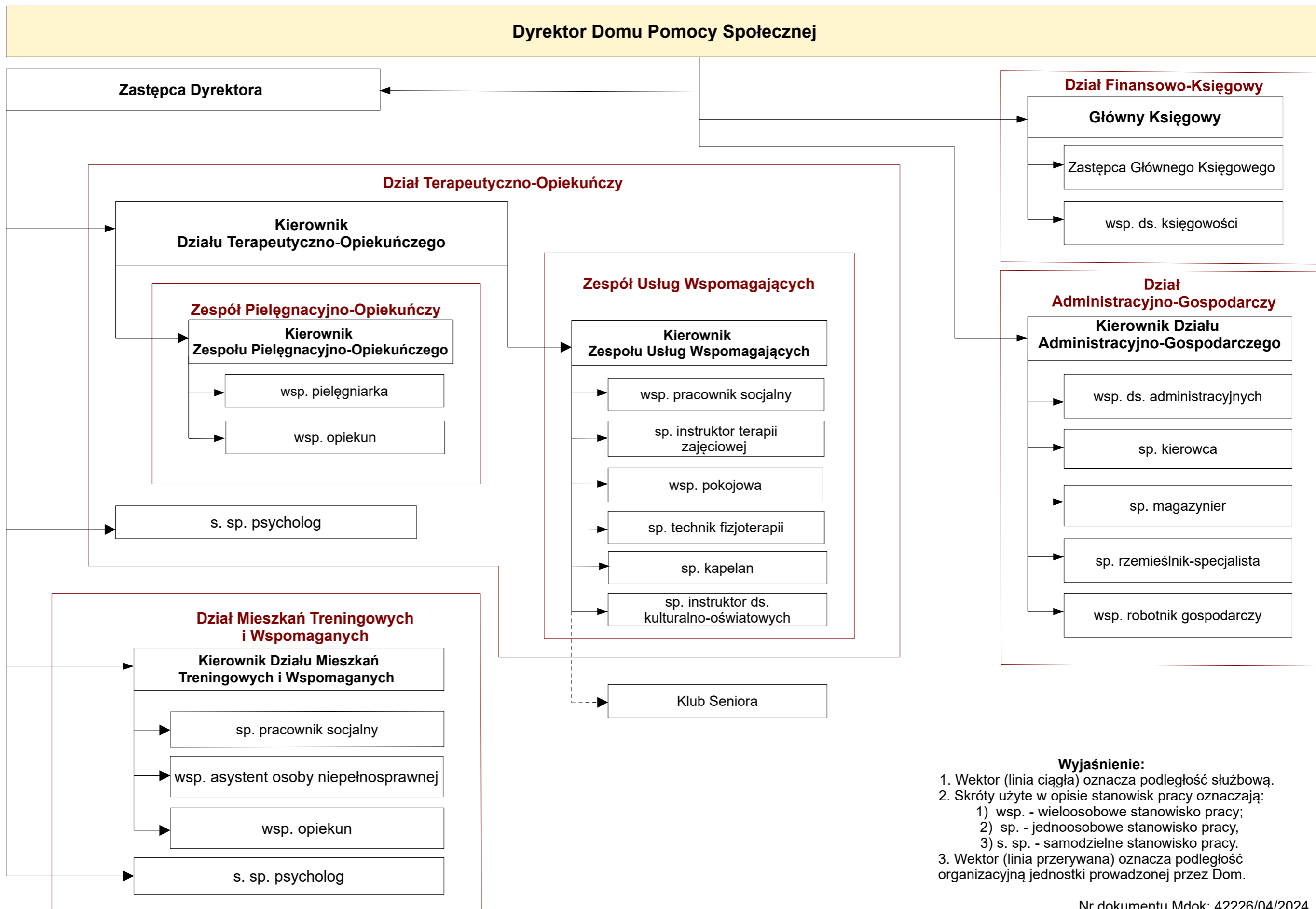


Schemat graficzny struktury organizacyjnej Domu Pomocy Społecznej im. Św. Jana Pawła II



Wyjaśnienie:

1. Wektor (linia ciągła) oznacza podległość służbową.
2. Skróty użyte w opisie stanowisk pracy oznaczają:
 - 1) wsp. - wieloosobowe stanowisko pracy;
 - 2) sp. - jednoosobowe stanowisko pracy;
 - 3) s. sp. - samodzielne stanowisko pracy.
3. Wektor (linia przerywana) oznacza podległość organizacyjną jednostki prowadzonej przez Dom.