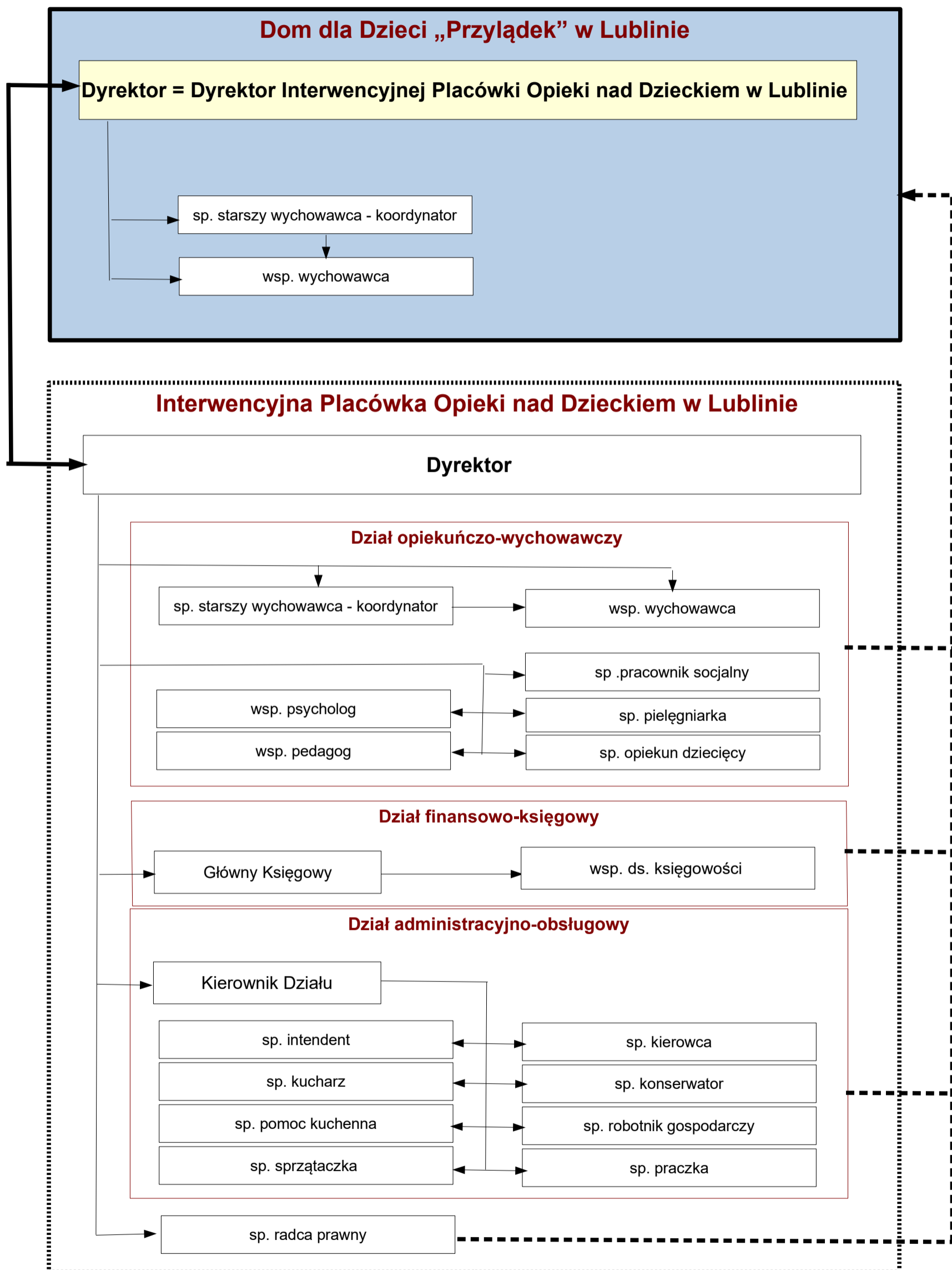


**Schemat graficzny struktury organizacyjnej Domu dla Dzieci „Przyłądek” w Lublinie**



**Wyjaśnienie:**

1. Wektor (linia ciągła cienka) oznacza podległość służbową;
2. Wektor (linia ciągła pogrubiona) oznacza tę samą osobę zatrudnioną na stanowisku;
3. Wektor (linia przerywana) oznacza zakres obsługi Interwencyjnej Placówki Opieki nad Dzieckiem w Lublinie jako jednostki obsługującej;;
4. Skróty użyte w opisie stanowisk pracy oznaczają:
  - 1) sp. – jednoosobowe stanowisko pracy;
  - 2) wsp. – wieloosobowe stanowisko pracy.