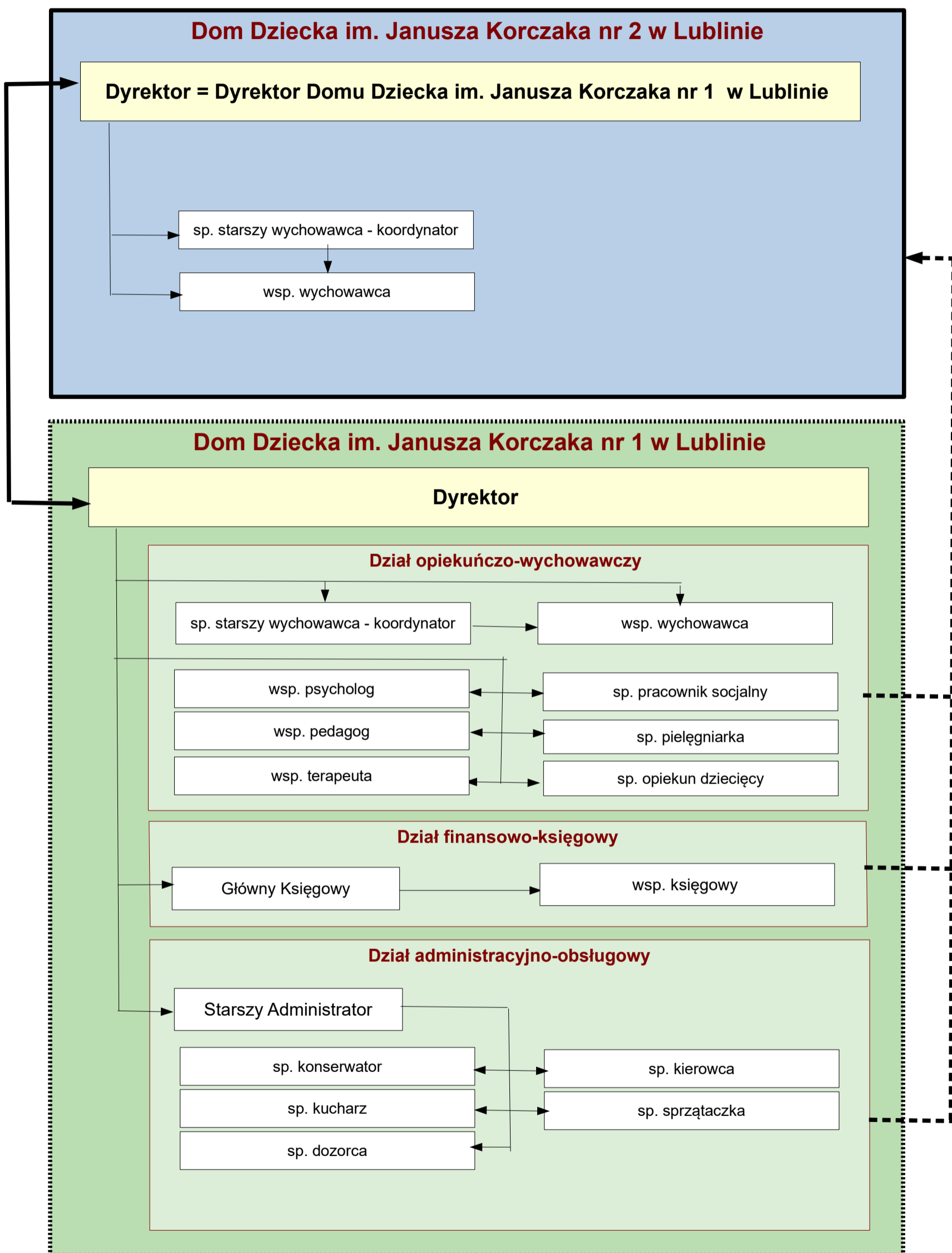


Załącznik do Regulaminu organizacyjnego Domu Dziecka im. Janusza Korczaka nr 2 w Lublinie stanowiącego załącznik nr 2 do zarządzenia nr 69/12/2020 Prezydenta Miasta Lublin z dnia 23 grudnia 2020 r. w sprawie ustalenia regulaminów organizacyjnych placówek opiekuńczo-wychowawczych: Dom Dziecka im. Janusza Korczaka nr 1 w Lublinie i Dom Dziecka Im. Janusza Korczaka nr 2 w Lublinie

### Schemat graficzny struktury organizacyjnej Domu dla Dzieci im. Janusza Korczaka Nr 2 w Lublinie



#### Wyjaśnienie:

1. Wektor (linia ciągła cienka) oznacza podległość służbową;
2. Wektor (linia ciągła pogrubiona) oznacza tę samą osobę zatrudnioną na stanowisku;
3. Wektor (linia przerywana) oznacza zakres obsługi Domu Dziecka im. Janusza Korczaka nr 2 w Lublinie przez Dom Dziecka im. Janusza Korczaka nr 1 w Lublinie jednostkę obsługującą;
4. Skrót użyte w opisie stanowisk pracy oznaczają:
  - 1) sp. – jednoosobowe stanowisko pracy;
  - 2) wsp. – wieloosobowe stanowisko pracy.