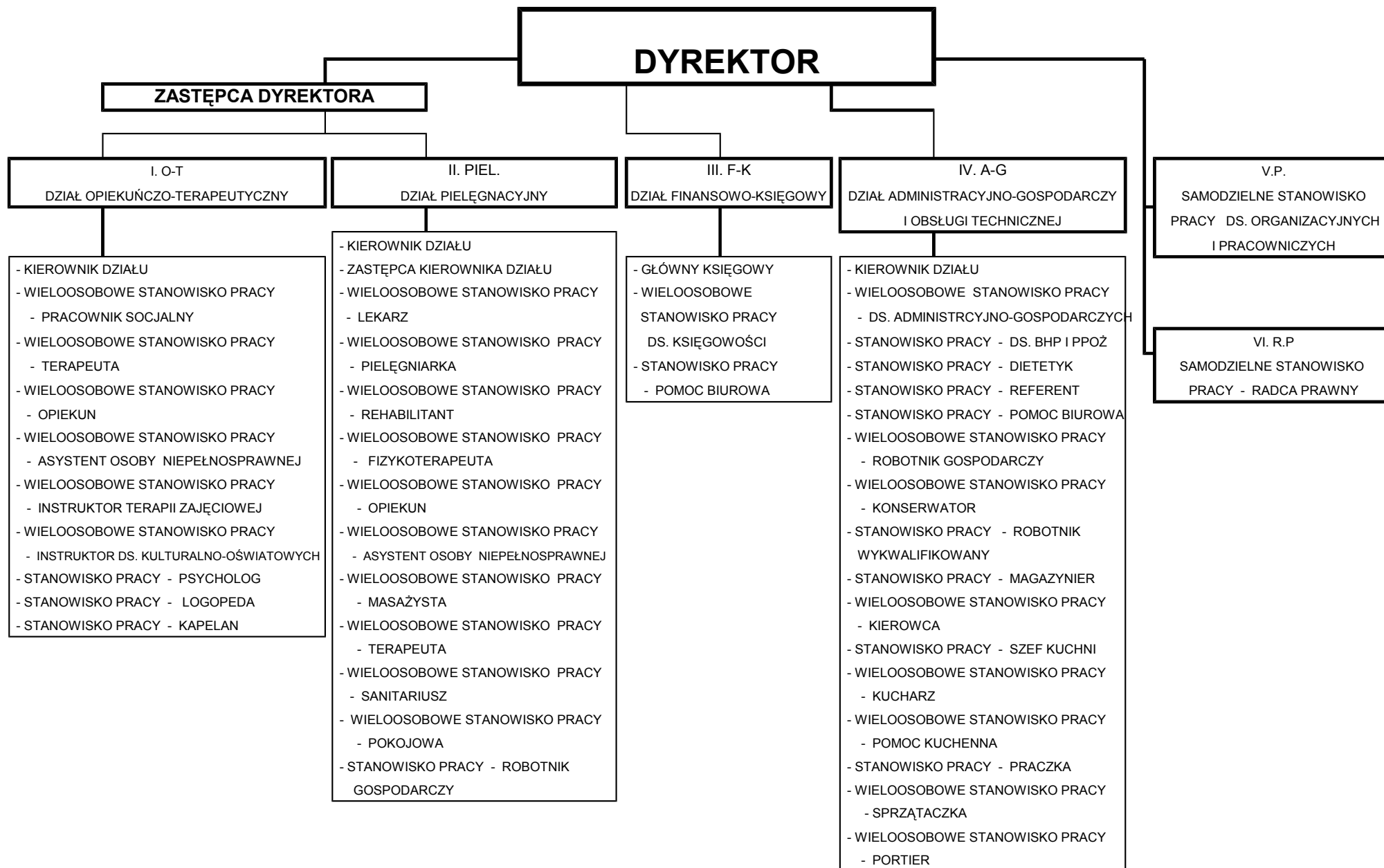


# SCHEMAT ORGANIZACYJNY

## DOMU POMOCY SPOŁECZNEJ DLA OSÓB NIEPEŁNOSPRAWNYCH FIZYCZNIE W LUBLINIE

Załącznik do Regulaminu Organizacyjnego Domu Pomocy Społecznej dla Osób Niepełnosprawnych Fizycznie w Lublinie stanowiącego załącznik do zarządzenia nr 73/12/2017 Prezydenta Miasta Lublin z dnia 29 grudnia 2017 r. w sprawie przyjęcia Regulaminu Organizacyjnego Domu Pomocy Społecznej dla Osób Niepełnosprawnych Fizycznie w Lublinie



**uchwały nr .../2017**  
**Rady Miasta Lublin**  
**z dnia ..... 2017 r.**

w sprawie przyjęcia Regulaminu organizacyjnego  
Domu Pomocy Społecznej dla Osób  
Niepełnosprawnych Fizycznie w Lublinie